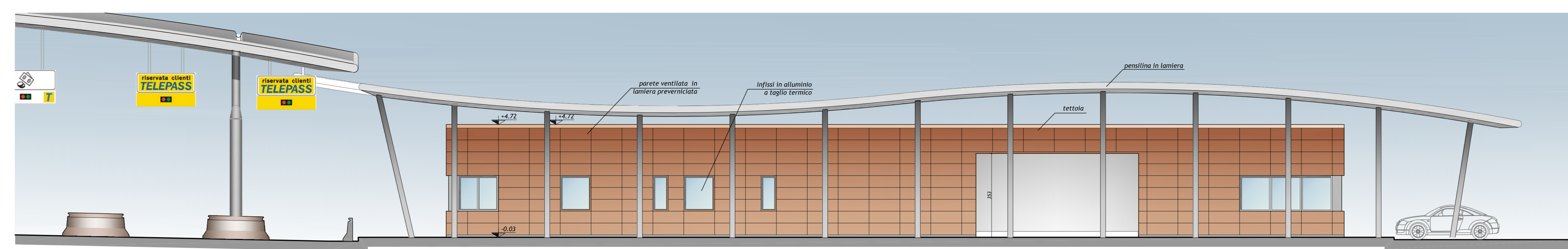
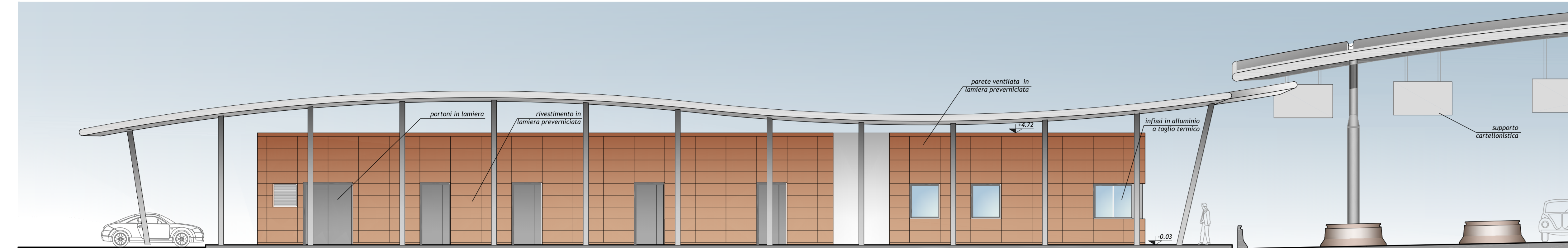




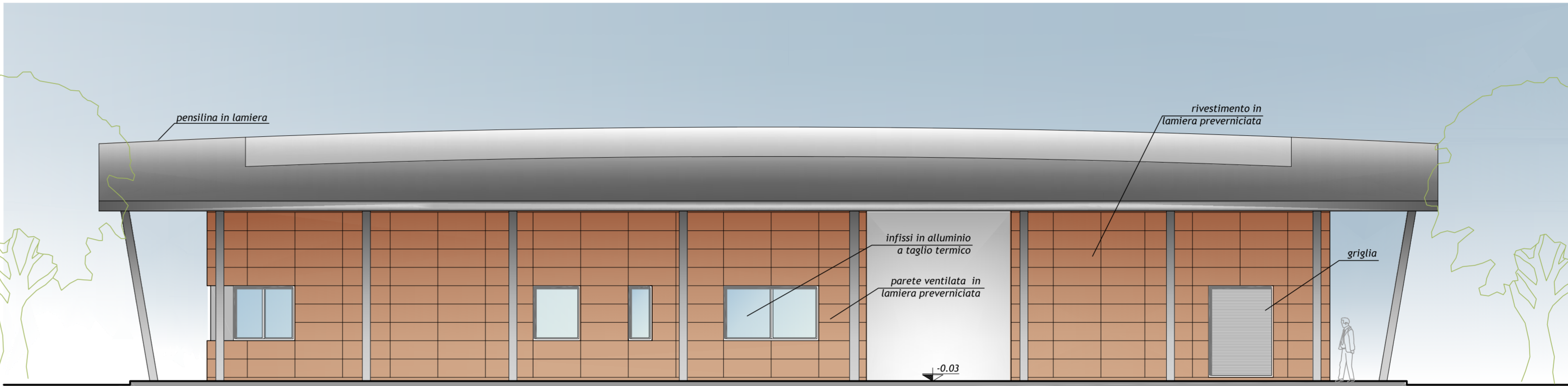
PROSPETTO 1
scala 1:100



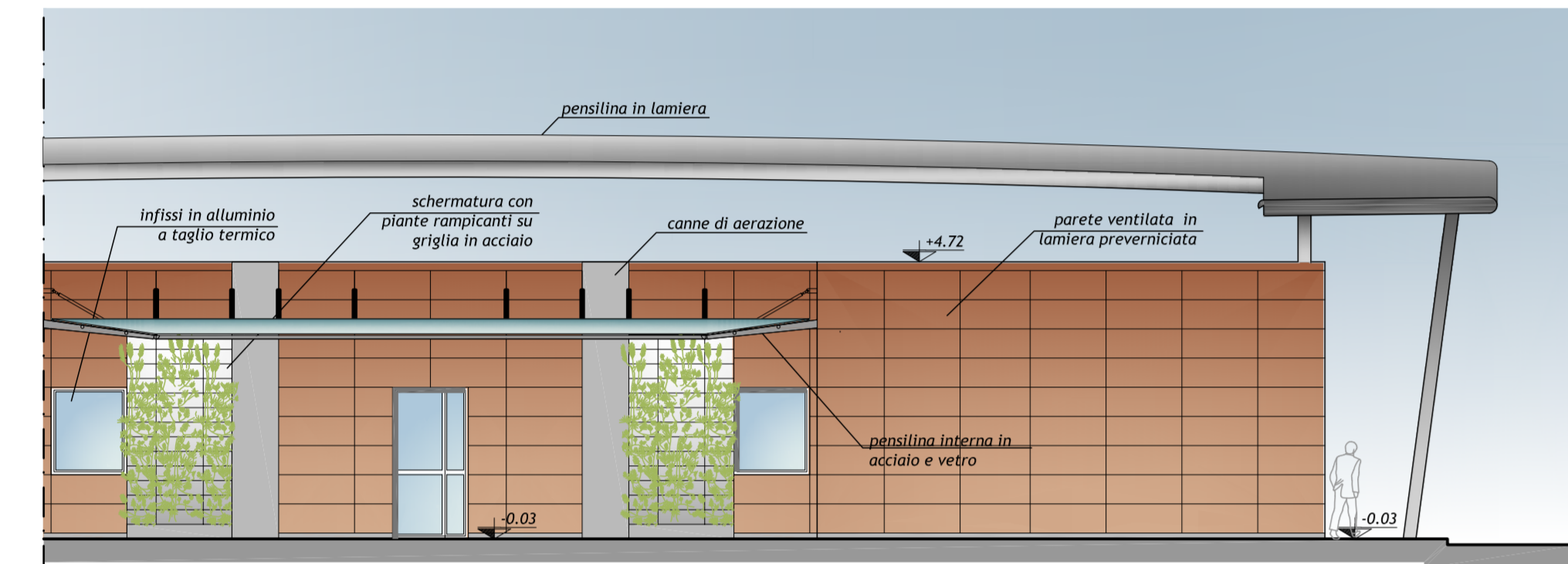
PROSPETTO 2
scala 1:100



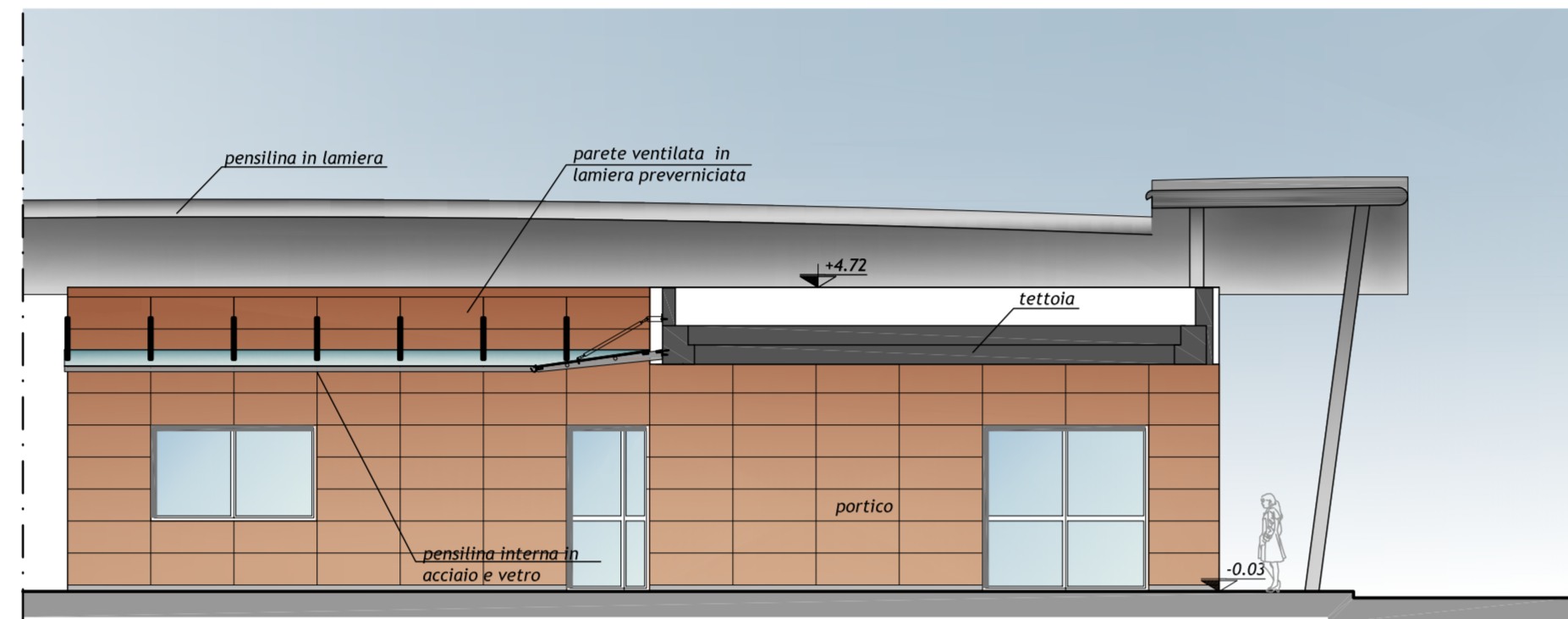
PROSPETTO 3
scala 1:100



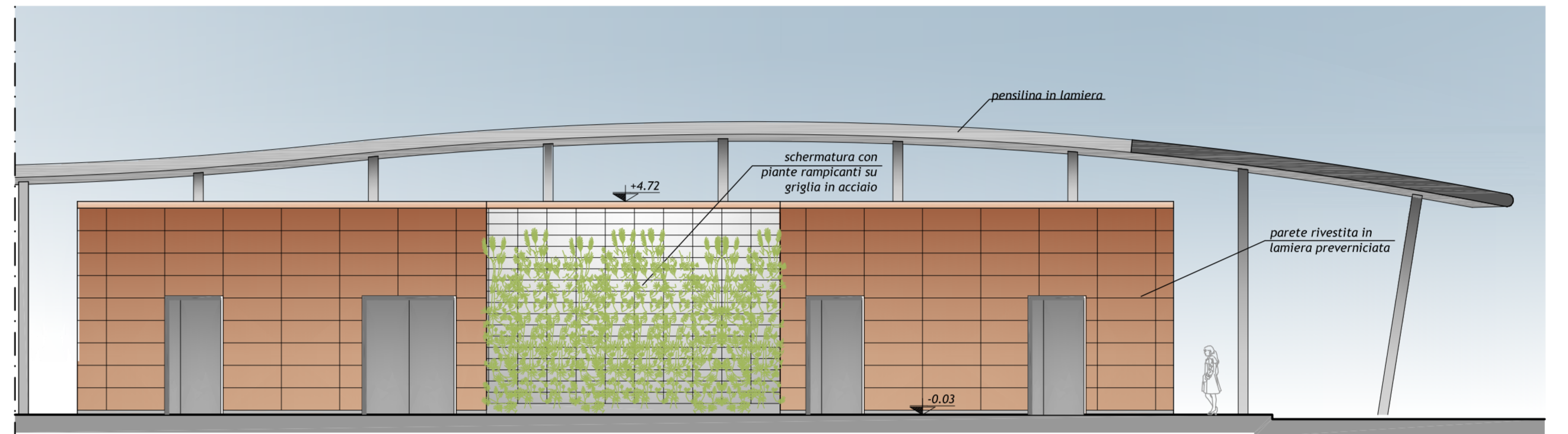
PROSPETTO 4
scala 1:100



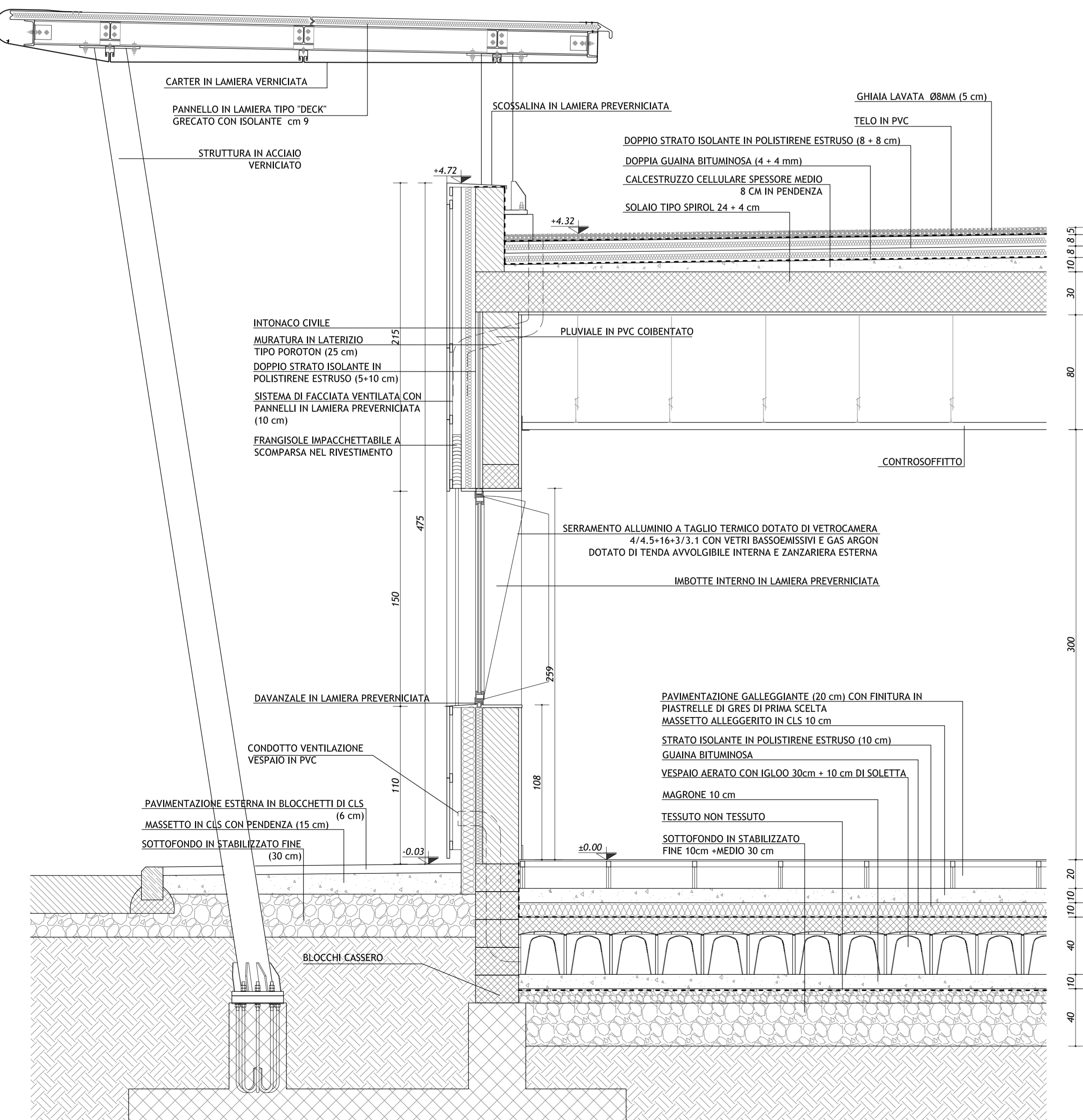
PROSPETTO 5
scala 1:100



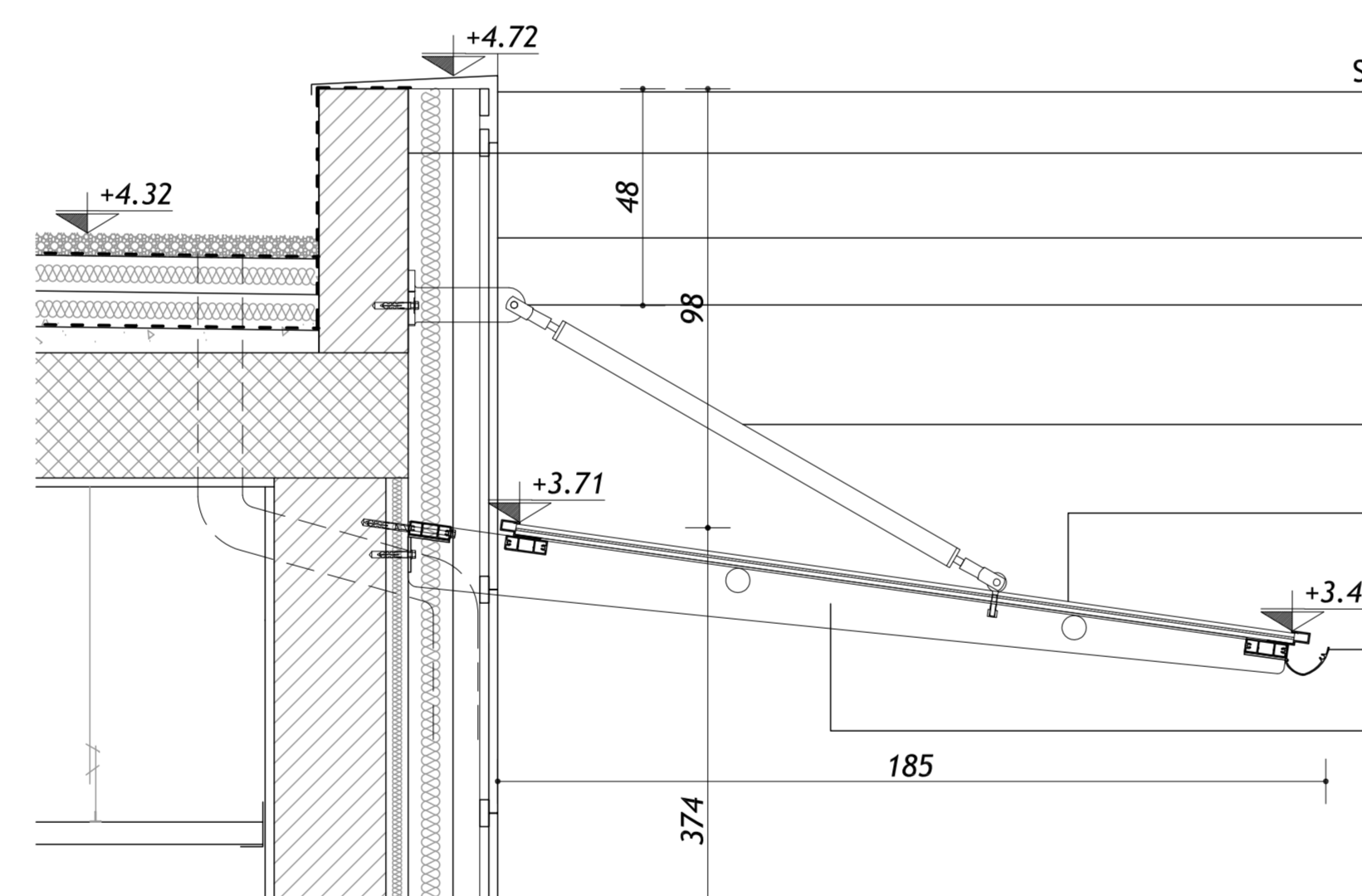
PROSPETTO 6
scala 1:100



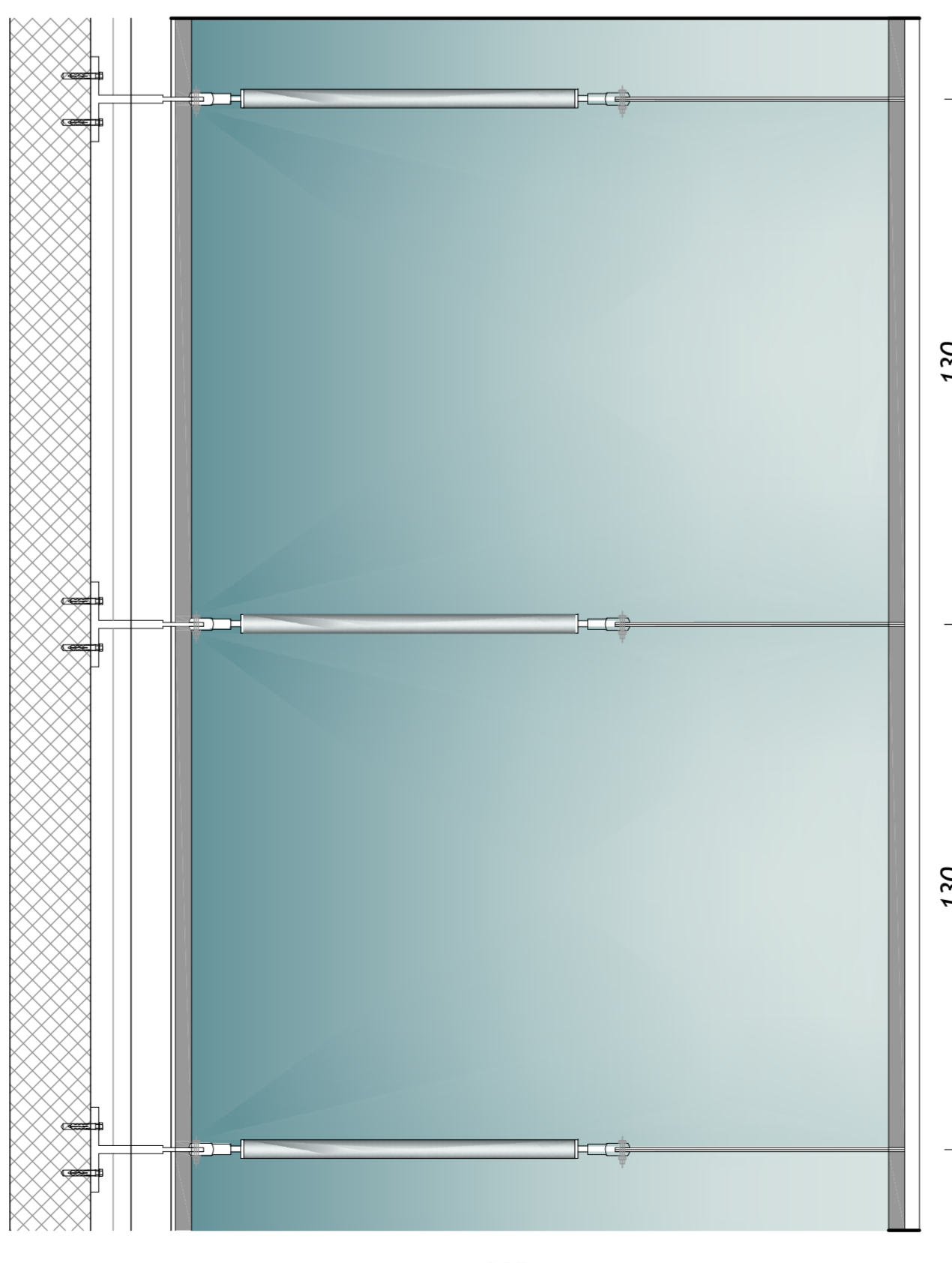
PROSPETTO 7
scala 1:100



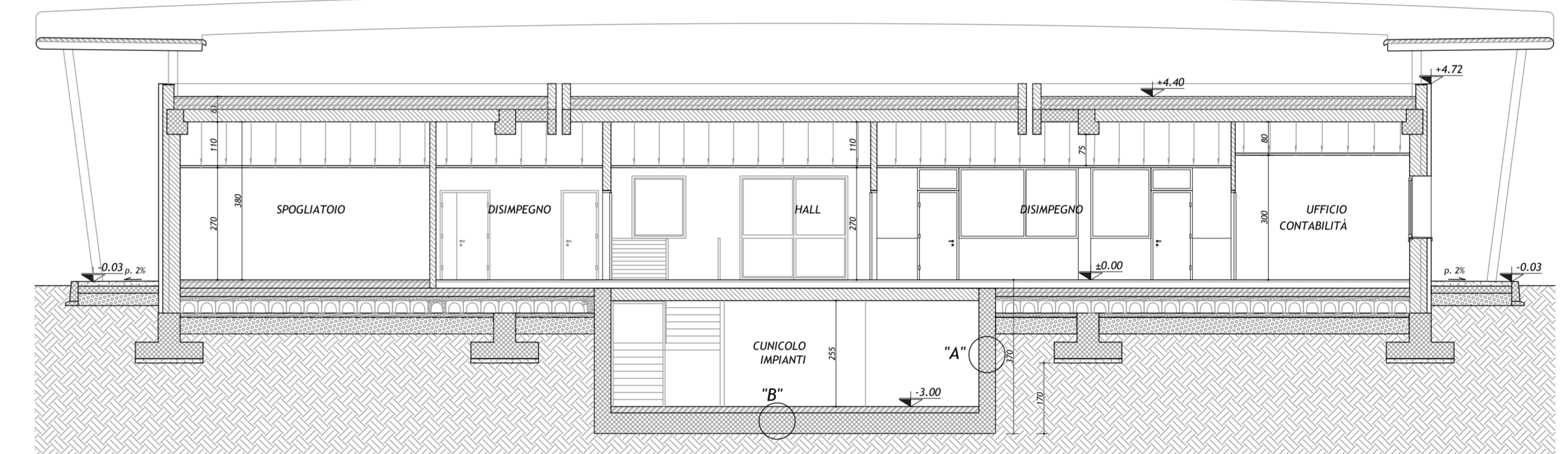
DETTAGLIO D-D
scala 1:20



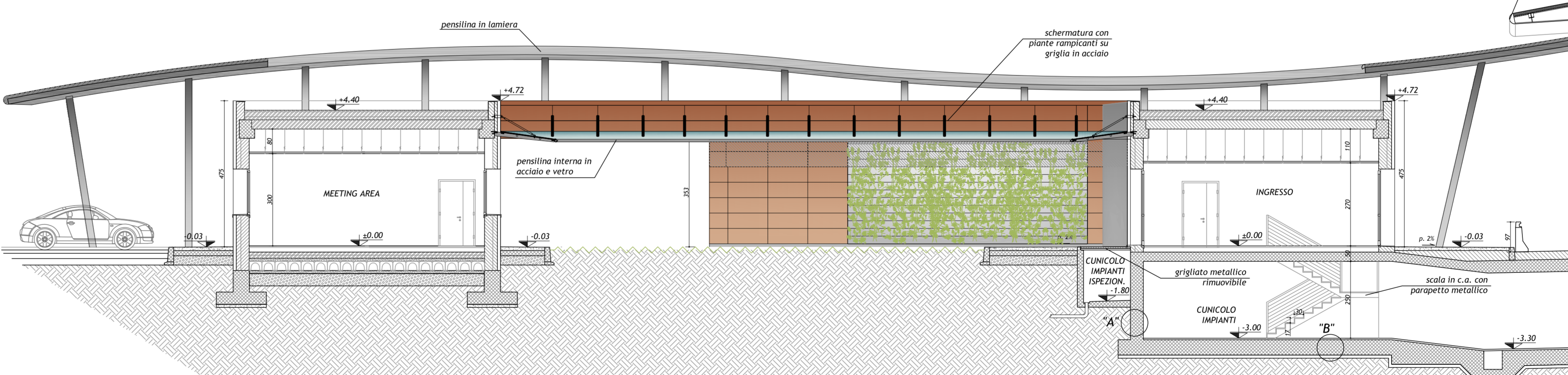
DETTAGLIO PENSLINA INTERNA
SEZIONE scala 1:20



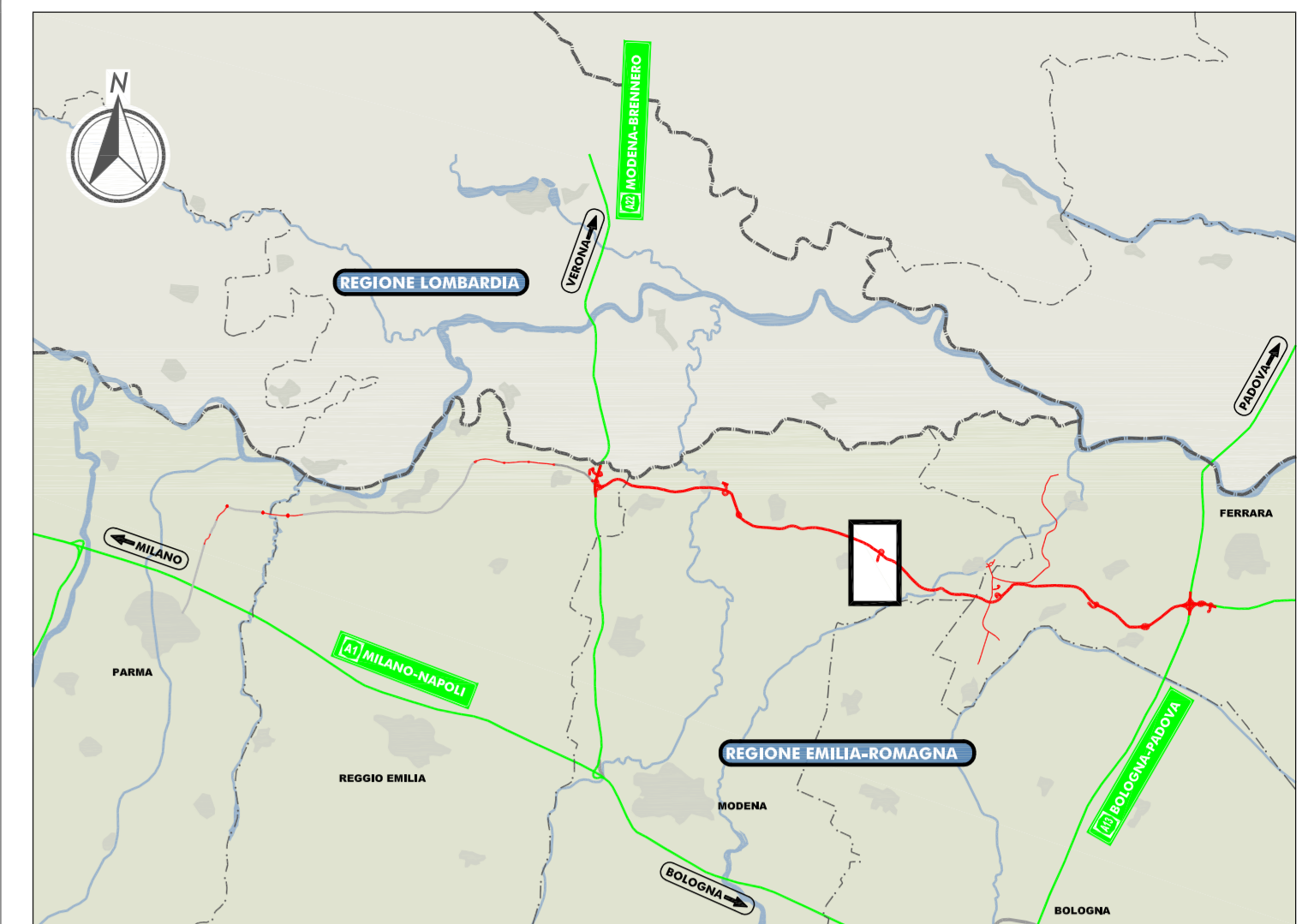
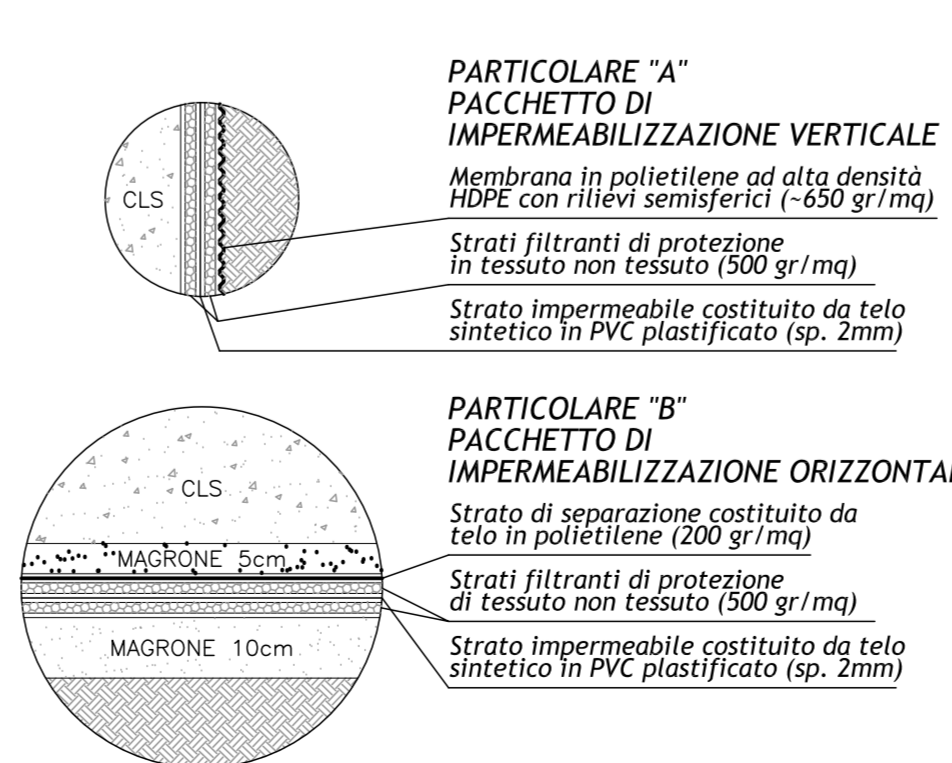
DETTAGLIO PENSLINA INTERNA
PIANTA scala 1:20



SEZIONE A-A
scala 1:100



SEZIONE B-B
scala 1:100



LEGENDA

ELABORATI DI RIFERIMENTO
PO_0_303_SFB03_0_FB_PP_01_A PER RIFERIMENTI SEZIONI E PROSPETTI

CARATTERISTICHE DEI MATERIALI

NOTE

- Quote altimetriche espresse in metri
- Quote lineari espresse in cm
- I riferimenti relativi alle opere controllate saranno eseguiti con sabbie A2.4
- La quota altimetrica 0,00 del disegno corrisponde a +15,48 s.l.m.

IL CONCESSIONARIO
ARC AUTOSTRADA REGIONALE CISPADANA

IL CONCEDENTE
Regione Emilia-Romagna

AUTOSTRADA REGIONALE CISPADANA DAL CASELLO DI REGGIOLO-ROLO SULLA A22 AL CASELLO DI FERRARA SUD SULLA A13
CODICE C.U.P. : E8180800000000

PROGETTO DEFINITIVO

ASSE AUTOSTRADALE
OPERE STRUTTURALI ARCHITETTONICHE
EDIFICI STAZIONI DI ESAZIONE - S.Felice sul Panaro
PROSPETTI, SEZIONI, DETTAGLIO

IL PROGETTISTA
Ing. Antonio De Fazio
Alto Ing. Pro. Bologna n°3496

RESPONSABILE INTEGRAZIONE PRESTAZIONI SPECIALISTICHE
Ing. Evelio Saló
Alto Ing. Regio Emilia n° 945

IL CONCESSIONARIO
Autosole Regionali
Coop. S.p.A. s.p.a.
A Impegno
Gruppo Inter
F. Zanoni

IL PROGETTO È STATO ELABORATO IN OTTOBRE 2012

REV.	DATA	DESCRIZIONE	REDAZIONE	CONTROLLO	APPROVAZIONE
A	17.04.2012	EMISSIONE	Zadra	De Fazio	Saló

IDENTIFICAZIONE ELABORATO
REV. DATA DESCRIZIONE REDAZIONE CONTROLLO APPROVAZIONE
MAGGIO 2012
1:20/100