

TAV 5.2 E 5.6 - IL SISTEMA AMBIENTALE

LEGENDA

Sistemi e zone strutturanti la forma del territorio

COSTA

- sistema costiero (art.12)
- zone urbanizzate in ambito costiero (art. 14)
- zone di riqualificazione della costa e dell'arenile (art. 13)
- zone di tutela della costa e dell'arenile (art. 15)

LAGHI, CORSI D'ACQUA E ACQUE SOTTERRANEE

- zone di tutela dei corsi d'acqua (art.17)
- invasi ed alvei dei corsi d'acqua (art. 18)
- zone di tutela dei corpi idrici sotterranei (art.26)
- aree di vulnerabilità idrogeologica e di particolare tutela per la pianificazione comunale (art.32)

Zone ed elementi di interesse paesaggistico ambientale

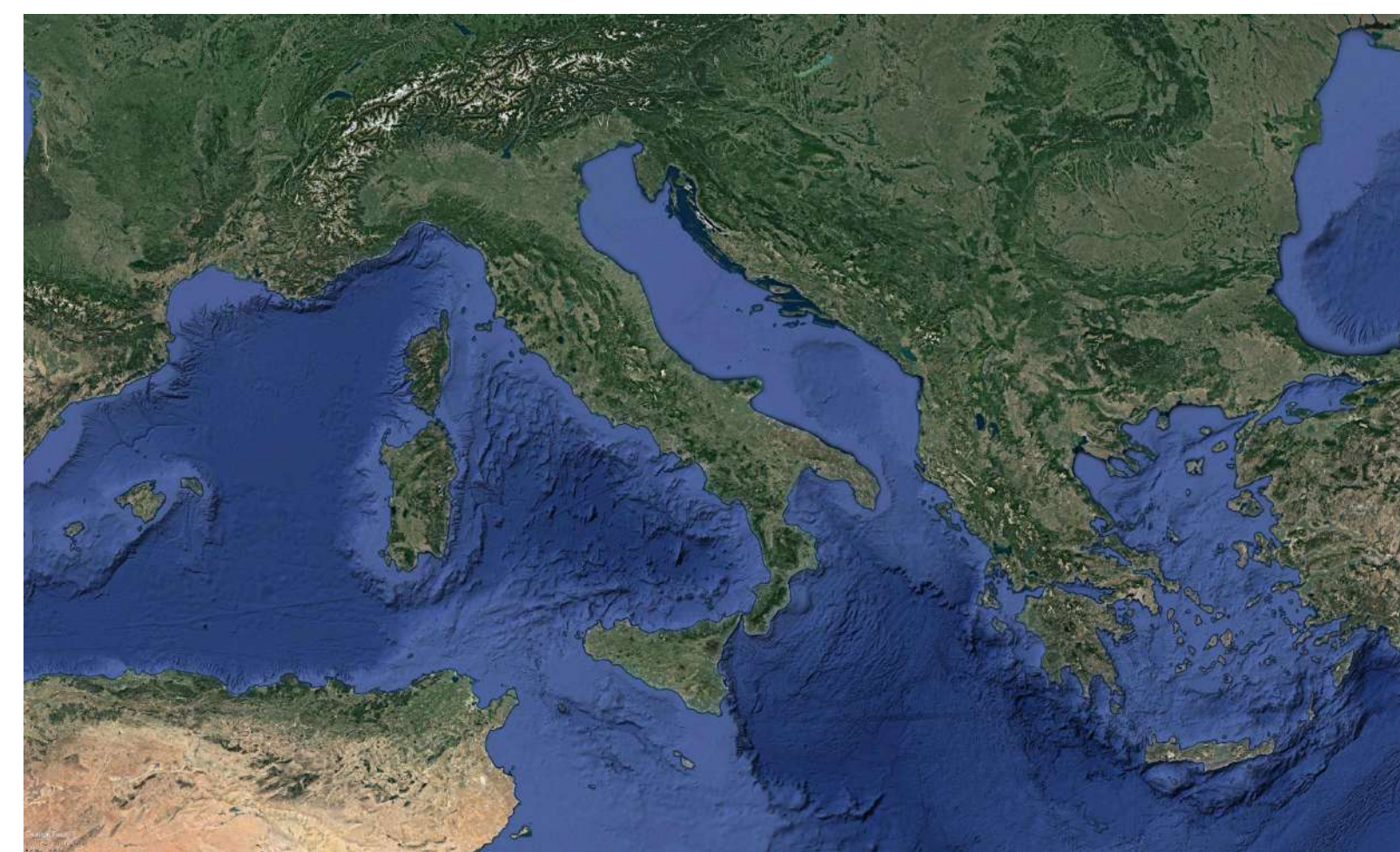
AMBITI DI TUTELA

- zone di particolare interesse paesaggistico ambientale (art.19)
- zone di tutela naturalistica (art. 25)
- rete natura 2000 ZPS - zone di protezione speciale (art.27bis)
- rete natura 2000 SIC - siti di interesse comunitario (art.27bis)
- rete natura 2000 ZPS e SIC (art.27bis)
- stazioni di parco
- VMG : Volano Mesola Goro
- VALCOM : Valli di Comacchio
- unità di paesaggio (art.8)
- progetti di valorizzazione ed ambiti di trasformazione territoriale (art.28)
- ambiti di paesaggio notevole (art.9)
- dossi o dune di rilevanza storico documentale e paesistica (art. 20 c. 2a)
- dossi o dune di rilevanza idrogeologica (art. 20 c. 2b)
- strade panoramiche (art.24)

Zone ed elementi di particolare interesse storico

ZONE ED ELEMENTI DI PARTICOLARE INTERESSE STORICO-ARCHEOLOGICO

- complessi archeologici (art. 21 c.2a)
- aree di accertata e rilevante consistenza archeologica (art. 21 c.2 b1)
- aree di concentrazione di materiali archeologici (art. 21 c. 2 b2)
- strade storiche (art.24 c. 1a)
- idrografia storica (art. 24 c.1 b)

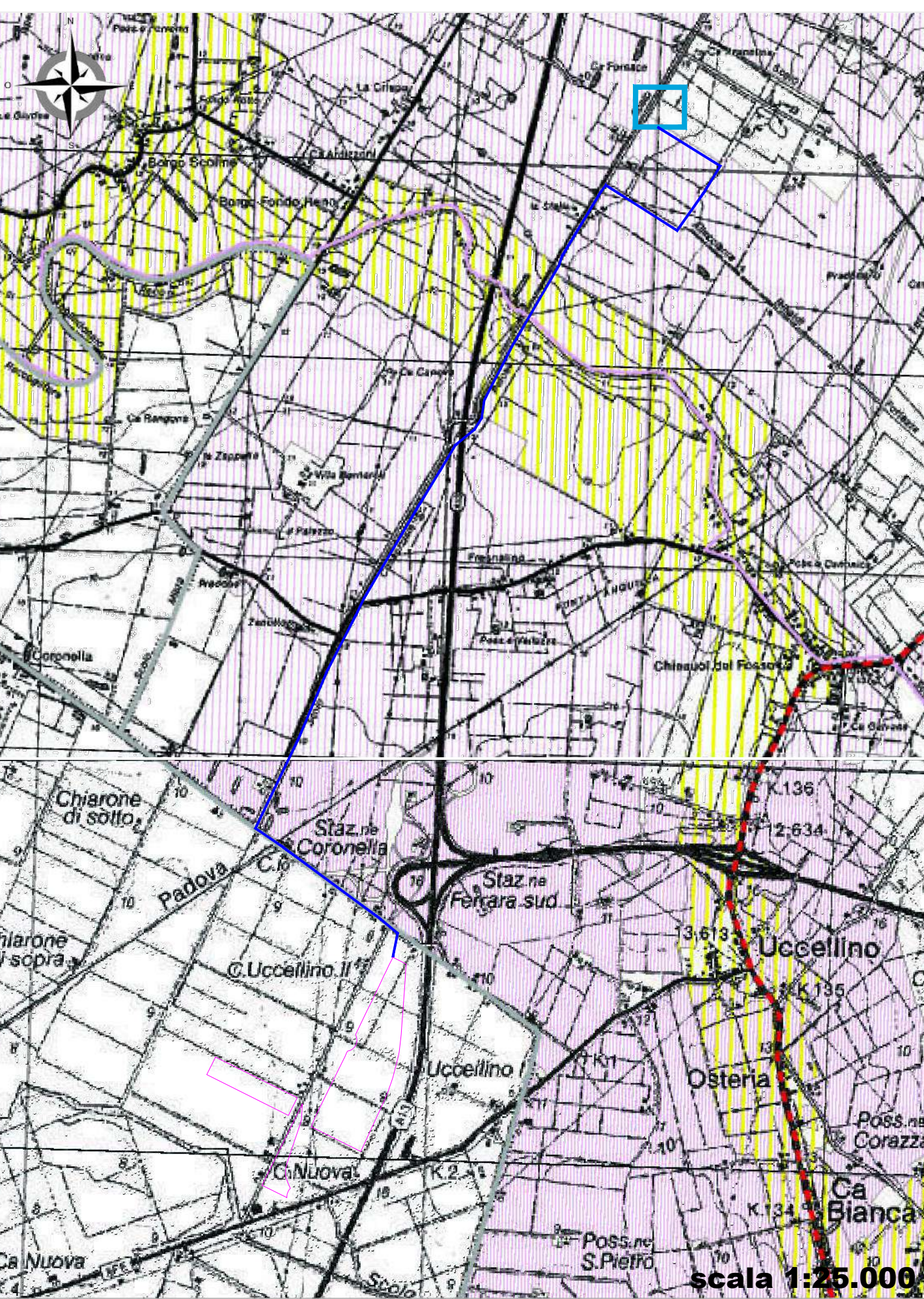


EMILIA ROMAGNA



POGGIO RENATICO

AREA DI INTERVENTO



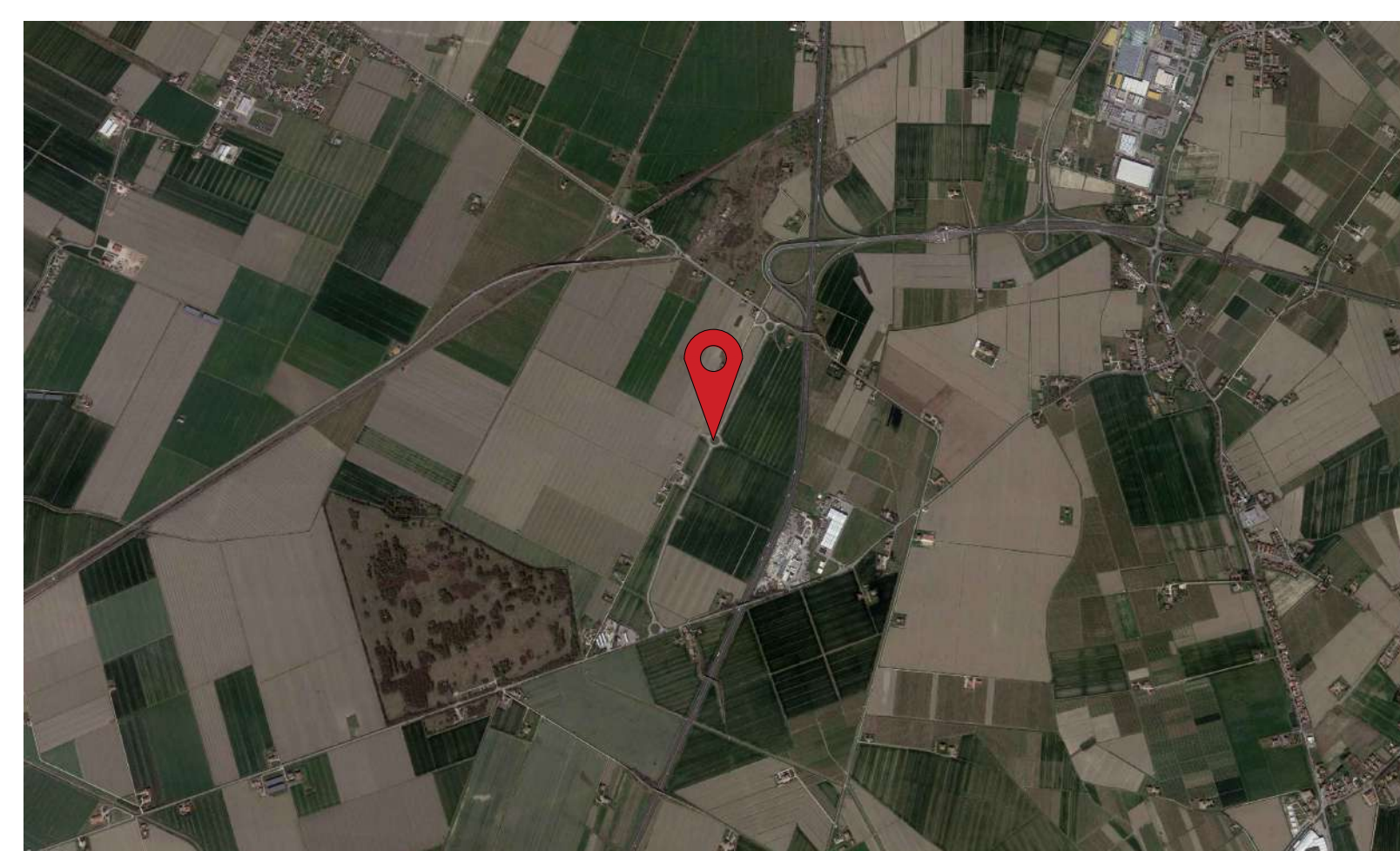
scala 1:25.000

TAV 5.1.2 E 5.1.6 IL SISTEMA AMBIENTALE: REP

LEGENDA

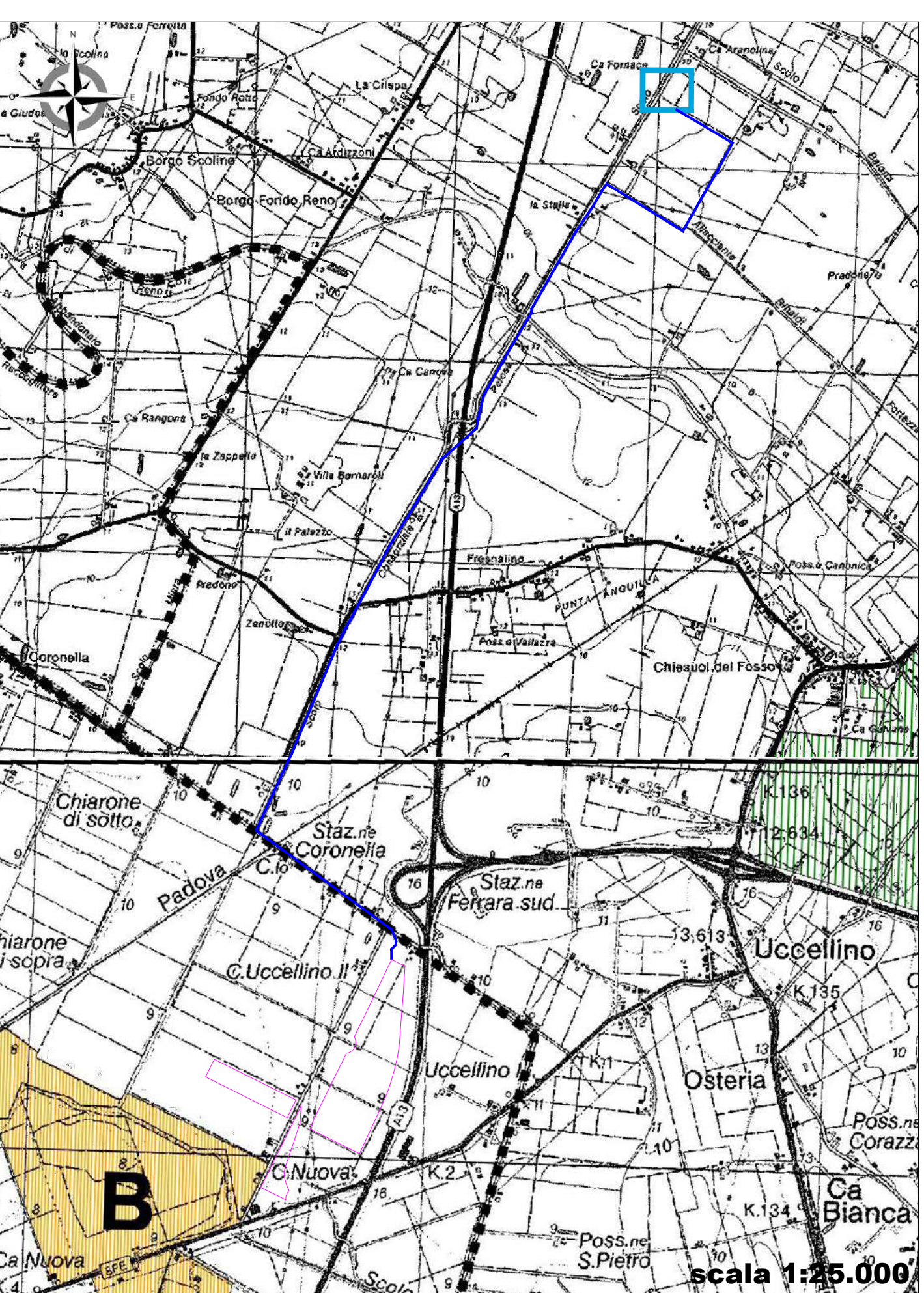
- Nodo ecologico esistente -core area- (Art. 27-quater)
- Nodo ecologico esistente -area tampone- (Art. 27-quater)
- Nodo ecologico di progetto (Art. 27-quater)
- Stepping stone esistente (Art. 27-quater)
- Stepping stone progetto (Art. 27-quater)
- Aree protette
- Corridoio ecologico primario (Art. 27-quater)
- Corridoio ecologico secondario (Art. 27-quater)
- Direttrici di continuità (Art. 27-quater)
- Areali speciali - connettivo ecologico diffuso (Art. 27-quater)

Confini amministrativi



LEGENDA

- AREA DI IMPIANTO
- CAVIDOTTO DI COLLEGAMENTO
- PUNTO DI CONNESSIONE



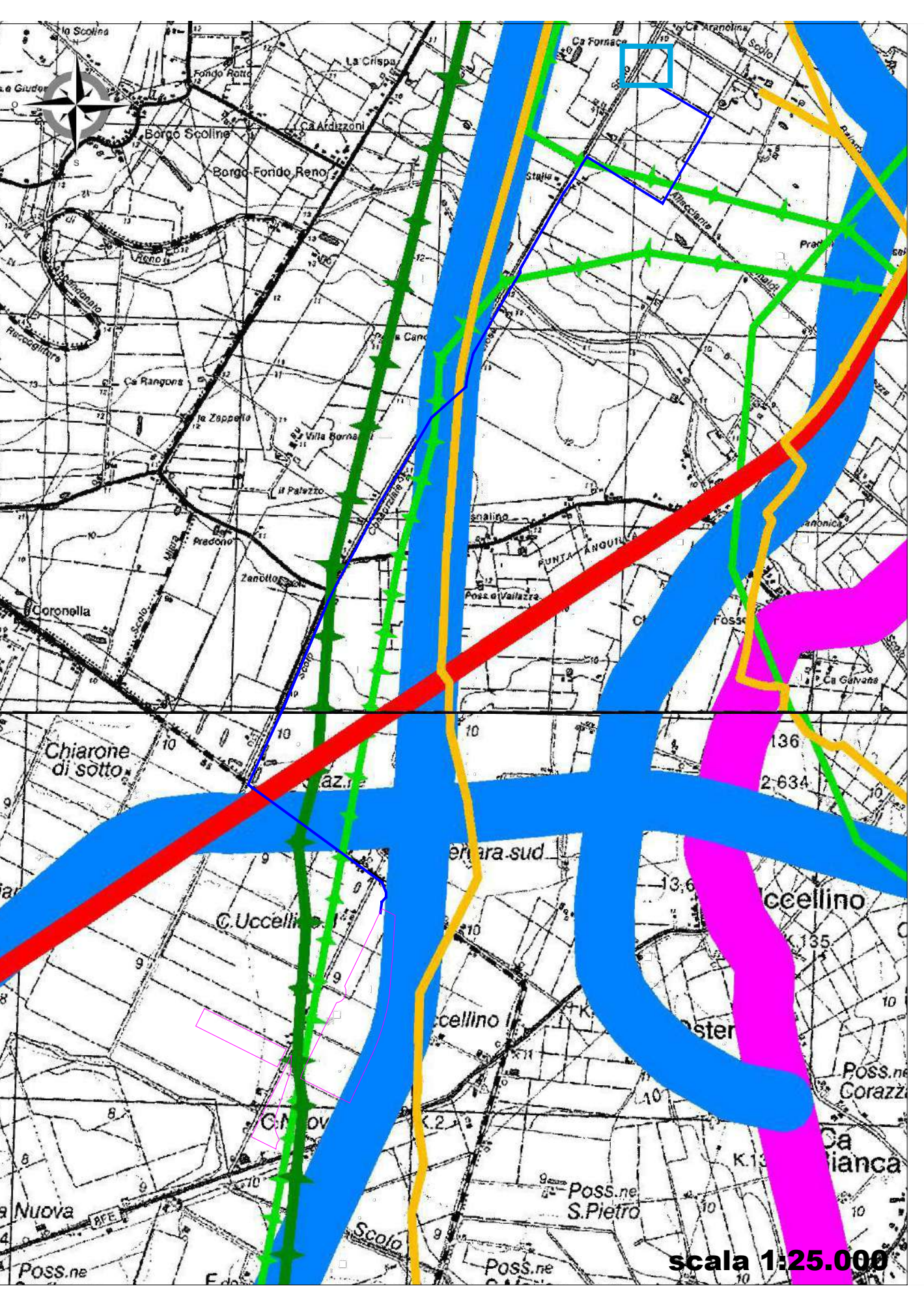
scala 1:25.000

TAV 5.2.2 E 5.2.6 - AMBITI CON LIMITAZIONI D'USO

LEGENDA

- Metanodotti e fascia di rispetto
- Etilenodotti
- Rete altissima tensione (220 e 380 kw)
- Rete alta tensione (132 kw)
- Fasce di rispetto da PTRQA vigente**
- grande rete stradale di progetto (PRIT '98)
- grande rete stradale esistente (PRIT '98)
- rete di base di progetto (PRIT '98)
- rete di base esistente (PRIT '98)
- Poli estrattivi (3° PIAE)
- Aree di attenzione emittenza radio-televisiva (Art.5 comma 2 NTA Piert)
- Zone di protezione dall'inquinamento luminoso(Art.30bis PTCP)
- Pozzi geotermia
- Fascia di rispetto geotermia
- Fascia di rispetto ferrovie

Confini comunali



scala 1:25.000

COMUNE DI POGGIO RENATICO

PROVINCIA DI FERRARA

REALIZZAZIONE DI IMPIANTO FOTOVOLTAICO A TERRA DI POTENZA 49,3920 MWp

COMMITTENTE : **PR SOLAR SRL**

PROGETTISTA ARCHITETTONICO: **ING. MINORCHIO MASSIMILIANO**



INGEGNERIA INTEGRATA Srl Stp

Ing. Minorchio Massimiliano
Cell: 347/9126620
e-mail: minorchio.massimiliano@gmail.com
Sede: Via Ugo la Malfa, 10 - 40026 Imola (BO)
Ufficio Tecnico tel. 0542/644055

N° ELABORATO
T9

ELABORATO
INQUADRAMENTO VINCOLISTICO SU PIANO PAESAGGISTICO

SCALA
1:25.000

PRATICA N°
0125_2019_FV

REVISIONE 1

DATA
21/10/2021

DISEGNATORE
MM

REVISIONE 2

SENZA NOSTRA ESPLICITA AUTORIZZAZIONE QUESTO ELABORATO NON PUO' ESSERE RIPRODOTTO, DIGITALIZZATO, DISTRIBUITO O TRASMESSO A TERZI

REVISIONE 3

REVISIONE 4