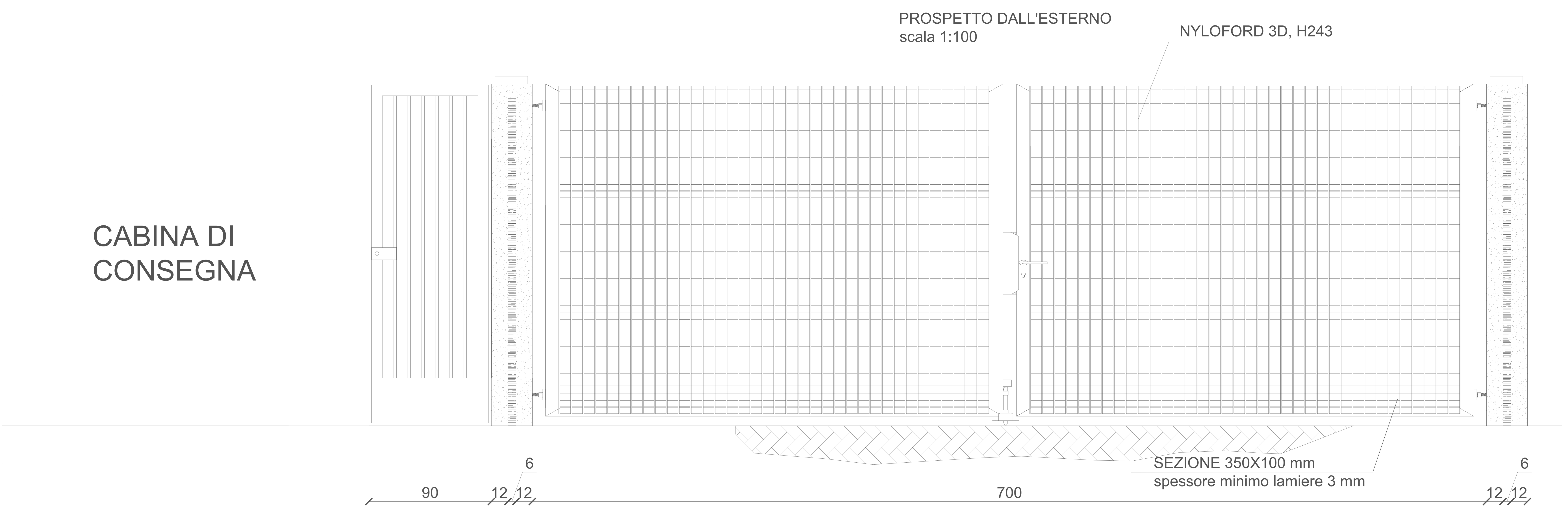
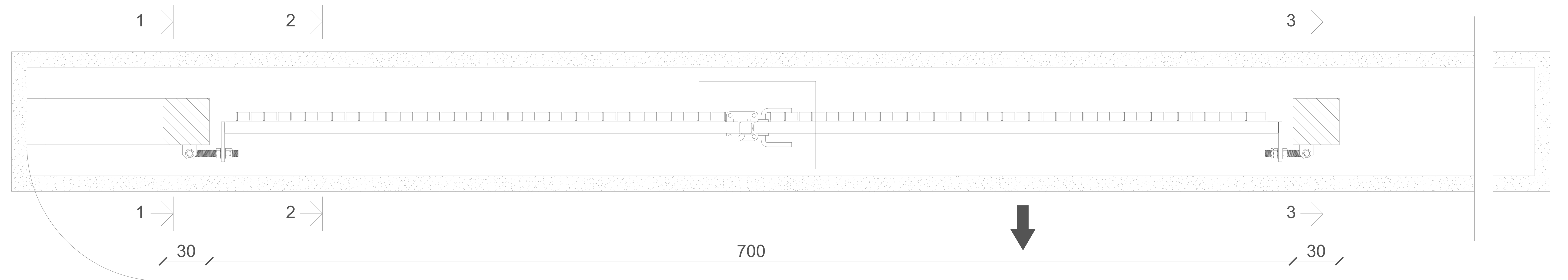


CANCELLO A 2 ANTE BETTENTE

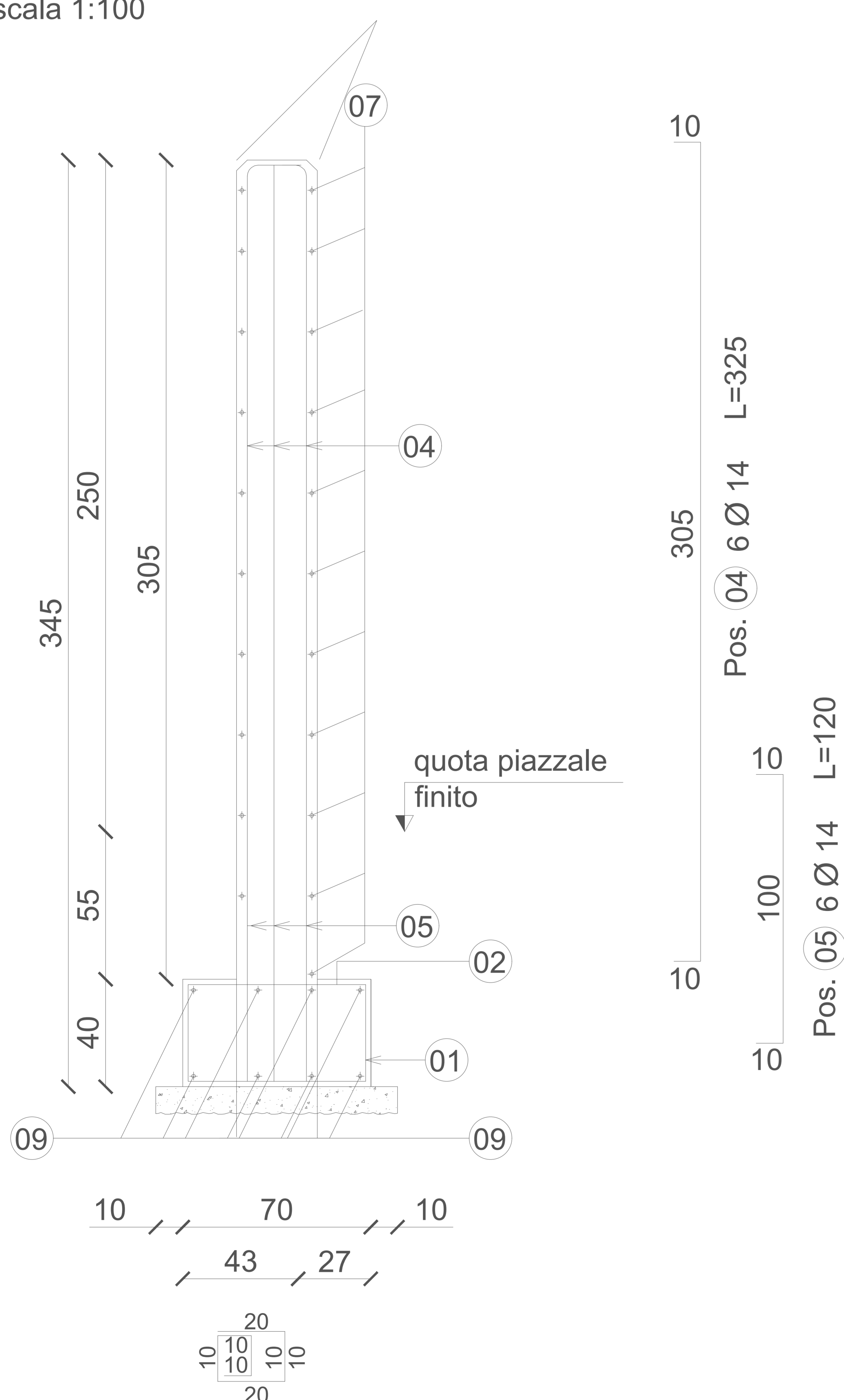


FONDAZIONE CANCELLO A 2 ANTE BATTENTE



SEZIONE 1-1
scala 1:100

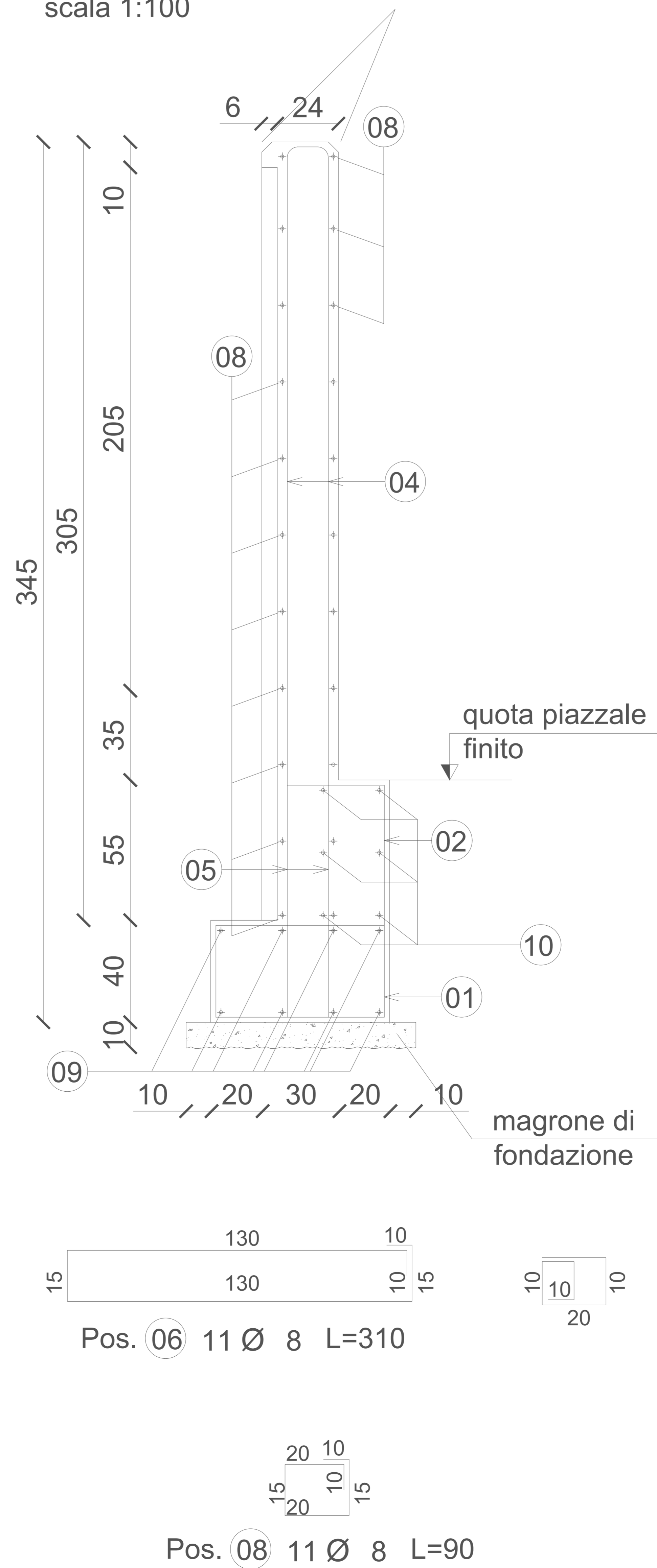
SMUSSI L.20 20 MM.



LE QUOTE INDICATE DEFINISCONO LE LUNGHEZZE D'INGOMBRO DELLE BARRE, DA ESTERNO A ESTERNO

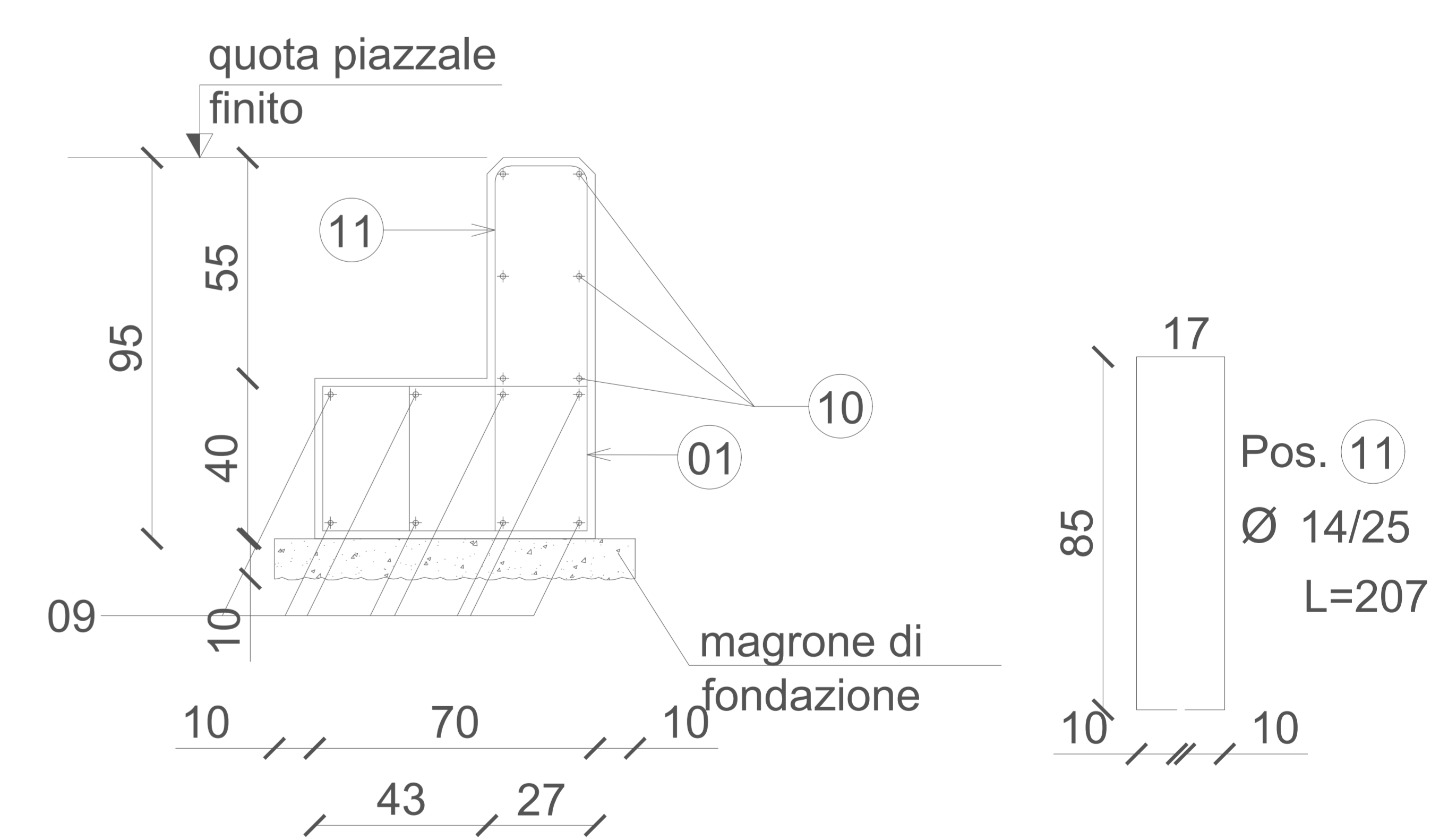
SEZIONE 3-3
scala 1:100

SMUSSI L.20 20 MM.



SEZIONE 2-2
scala 1:100

SMUSSI L.20 20 MM.



COMUNE DI FERRARA
PROVINCIA DI FERRARA

COMMITTENTE: **PR SOLAR SRL**

PROGETTISTA ARCHITETTONICO: ING. MINORCHIO MASSIMILIANO

INGEGNERIA INTEGRATA Srl S.p.A.
Ing. Minorchio Massimiliano
Cod. 017/01/00000
e-mail: minorchio.massimiliano@gmail.com
Sede: Via Aldo la Malfa, 10 - 41025 Imola (BO)
Ufficio Tecnico tel. 0542/644055

ELABORATO: **EL.16 CANCELLO PARTICOLARE TIPO**

SCALA: 1:100
DATA: 27-07-2021

REVISIONE 1
REVISIONE 2
REVISIONE 3
REVISIONE 4