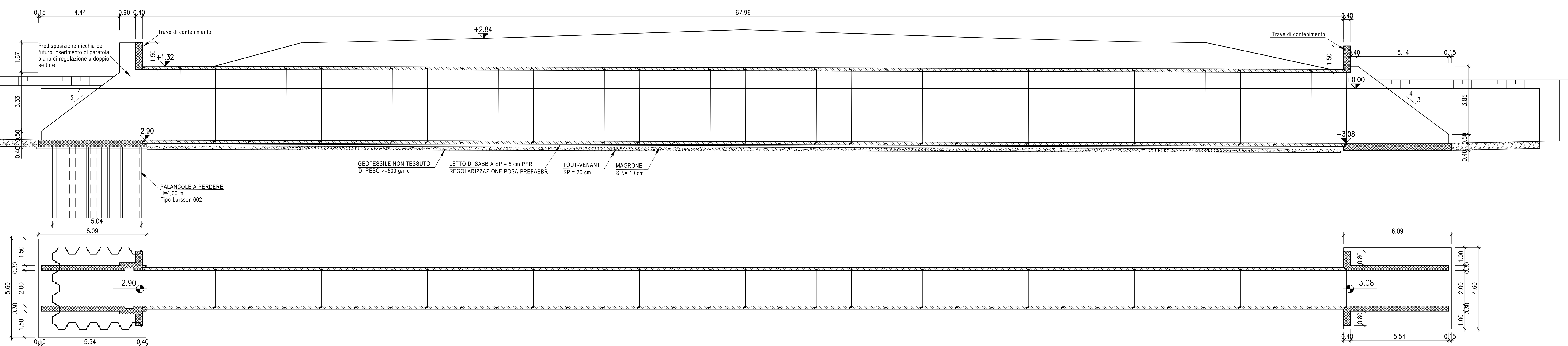


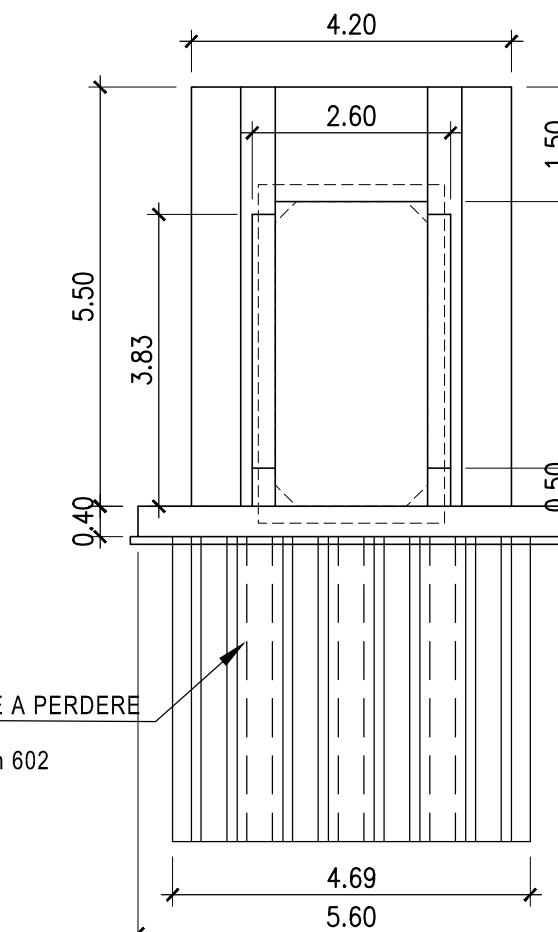
SEZIONE LONGITUDINALE e PIANTA - OPERA 2.003 Canale consortile Borida

Scala 1:100



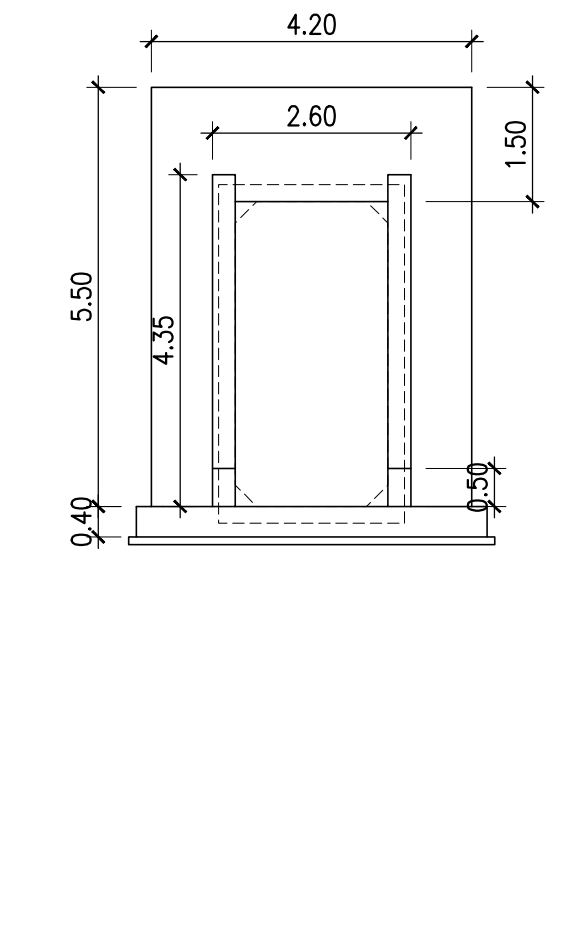
Opera 2.003 PROSPETTO IMBOCCO

Scala 1:100



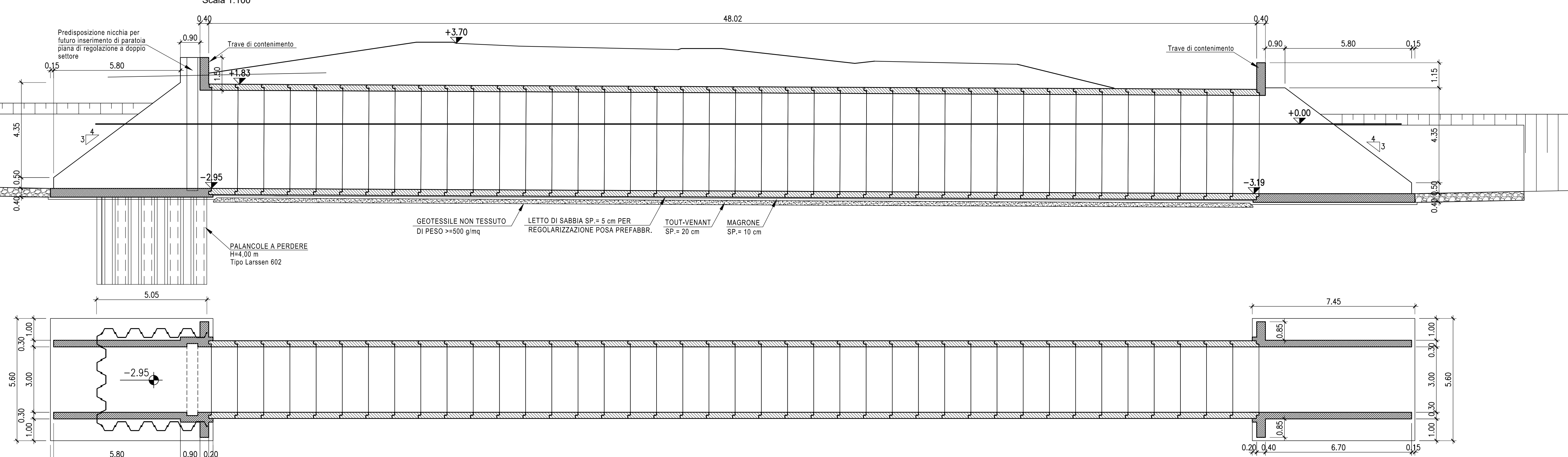
Opera 2.003 PROSPETTO SBOCCO

Scala 1:100



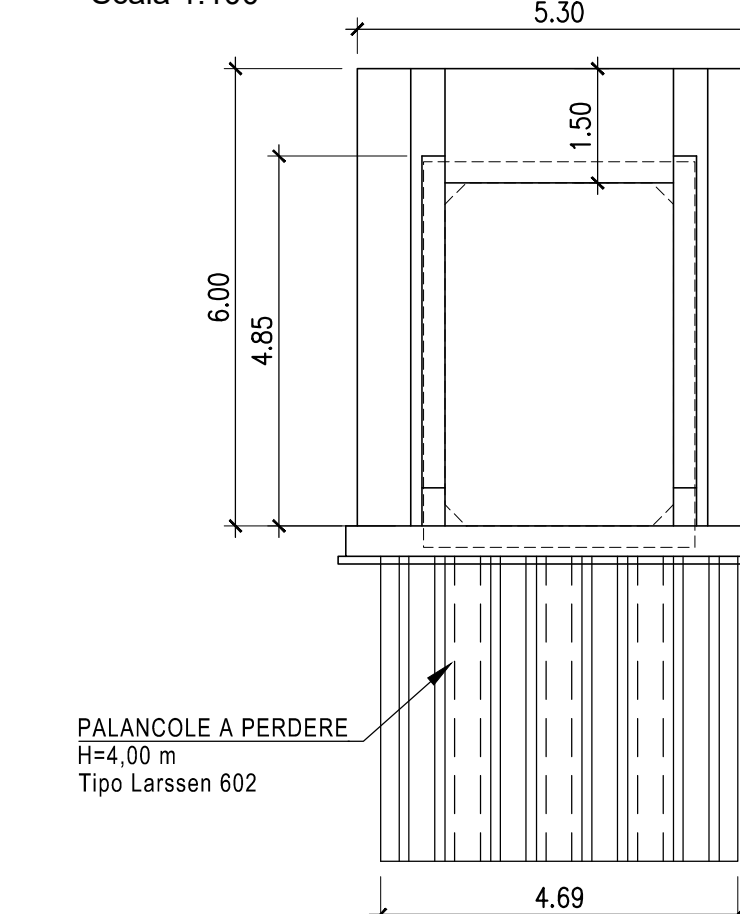
SEZIONE LONGITUDINALE e PIANTA - OPERA 2.004a Canale consortile Melon

Scala 1:100



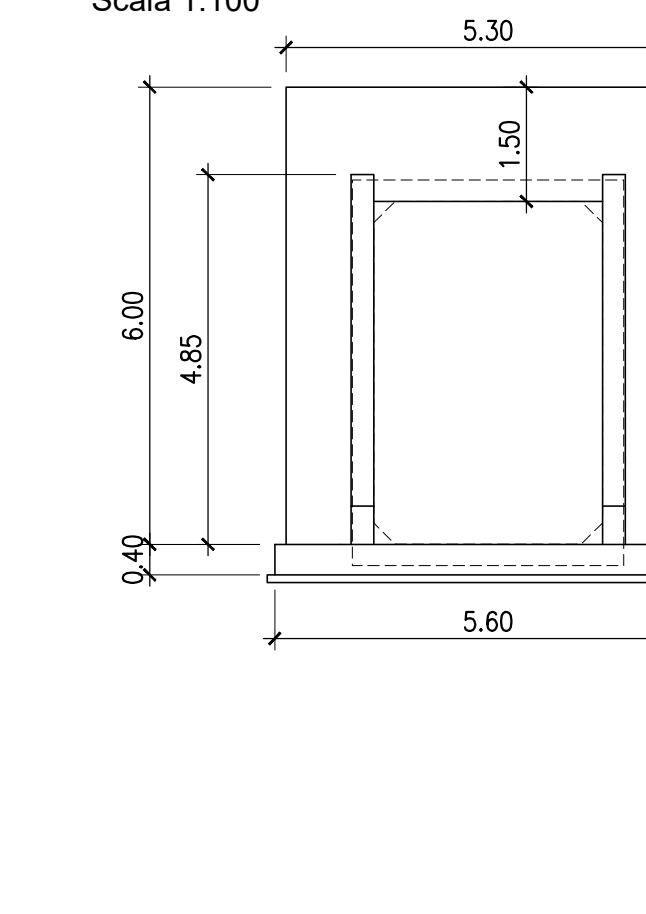
Opera 2.004a e 2.004b PROSPETTO IMBOCCO

Scala 1:100



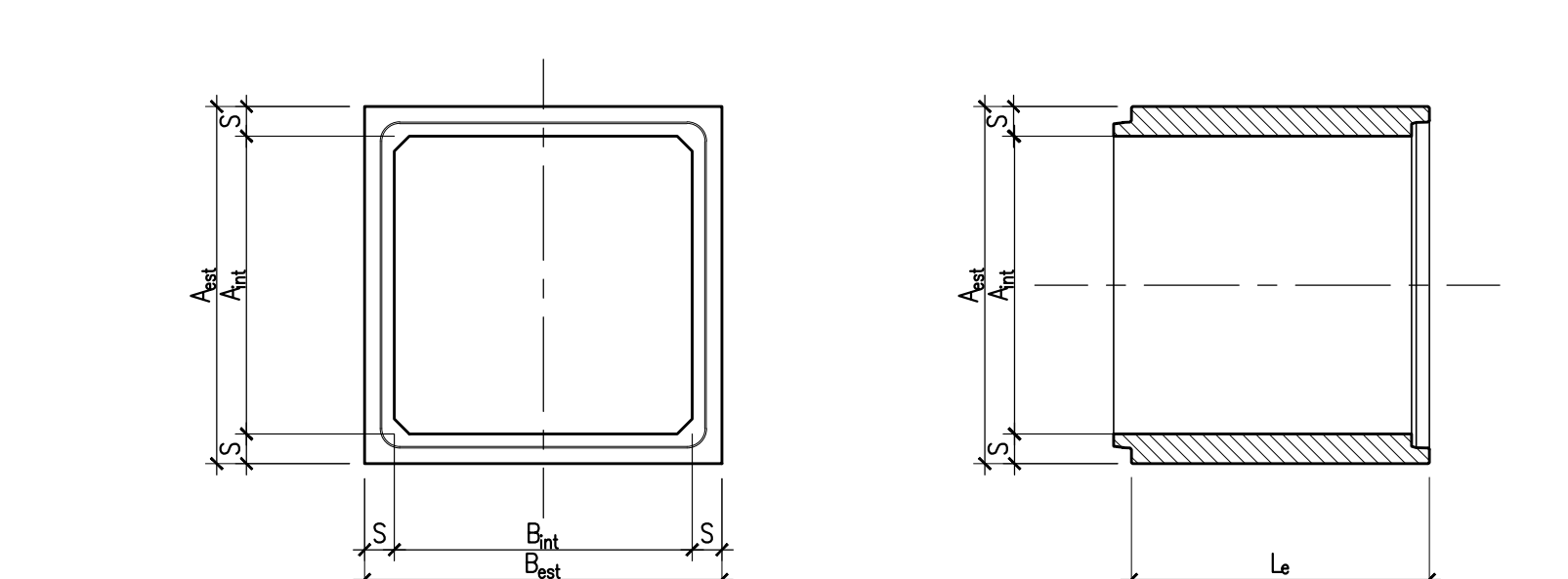
Opera 2.004a e 2.004b PROSPETTO SBOCCO

Scala 1:100



CARPENTERIA ELEMENTI PREFABBRICATI SEZIONE TRASVERSALE E LONGITUDINALE

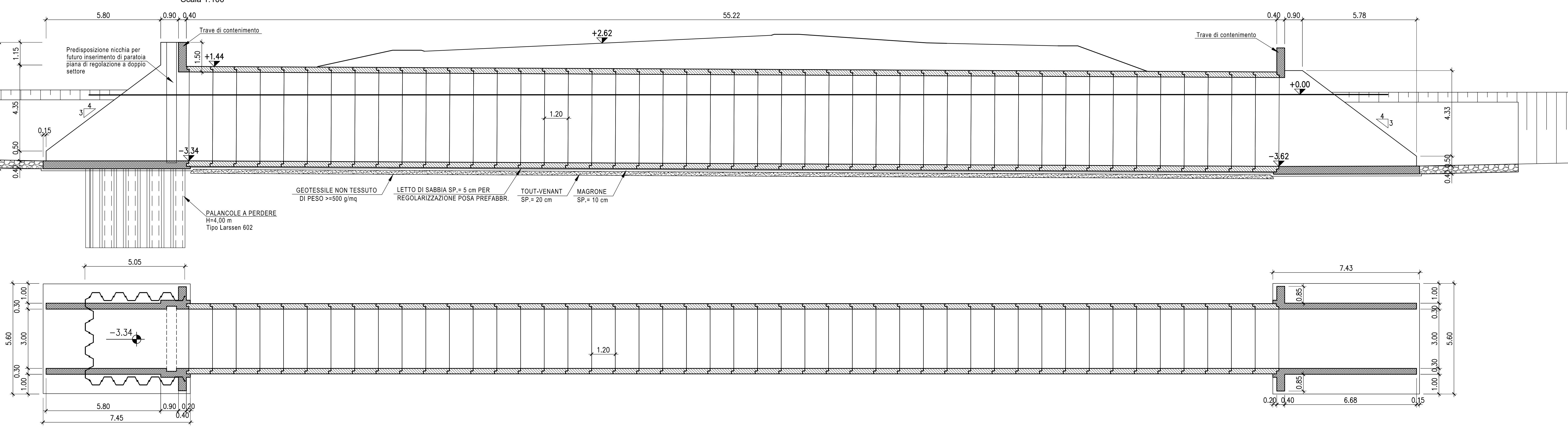
Scala 1:50



Opera	Al	Sp	S	Cl	Cl	N	N	Asse	Prog
	[m]	[m]	[m]	[m]	[m]	[m]	[m]	[m]	[m]
Opera 2003	4.00	2.00	22	200	-2.90	-3.08	68.76	34	-
Opera 2004a	4.00	3.00	28	120	-2.95	-3.19	68.82	40	A
Opera 2004b	4.00	3.00	28	120	-3.34	-3.62	56.02	46	A

SEZIONE LONGITUDINALE e PIANTA - OPERA 2.004b Canale consortile Melon

Scala 1:100



NOTE SULLE STRUTTURE IN C.A.

PRESCRIZIONI PER IL CALCESTRUZZO (SECONDO UNI EN 206 e UNI 11104)

- MAGRONI ED ELEMENTI NON STRUTTURALI: C12/15
 - Rck ≥ : 15 MPa
 - Classe di consistenza : S3
 - Diametro massimo aggregato : 30 mm
 - Classe di esposizione : X0
- FONDAZIONI SUPERFICIALI ed ELEVAZIONI: C32/40
 - Rck ≥ : 40 MPa
 - Classe di consistenza : S4
 - Diametro massimo aggregato : 30 mm
 - Classe di esposizione : XC3/XF4
- COPRIFERRO MINIMO: 45 mm
- ELEMENTI PREFABBRICATI: C32/40
 - Rck ≥ : 40 MPa
 - Classe di consistenza : S4
 - Diametro massimo aggregato : 30 mm
 - Classe di esposizione : XC3/XF4
- COPRIFERRO MINIMO PREFABBRICATI: 30 mm

ACCIAIO PER CEMENTO ARMATO

- Barre ad aderenza migliorata tipo B 450C
- Incidenza acciaio d'armatura per getti in opera: 150 kg/m³

C.U.P. 161 B 07 00036 000 5

P.115C

COMMISSARIO DELEGATO PER L'EMERGENZA DELLA MOBILITA' RIGUARDANTE LA A4 (TRATTO VENEZIA - TRIESTE) ED IL RACCORDO VILLESSE - GORIZIA

Primo Programma Nazionale Infrastrutture Strategiche (SECONDO UNI EN 206 e UNI 11104)

Intesa Generale Quadro Ministero Infrastrutture e Trasporti - Regione Autonoma Friuli Venezia Giulia

Intesa Generale Quadro Governo - Regione del Veneto

CORRIDOI AUTOSTRADALI E STRADALI

COMPLEMENTO DEL CORRIDOIO STRADALE S E DEI VALICHI CONFINARI

ASSE AUTOSTRADALE

AMPLIAMENTO DELLA A4 CON LA TERZA CORSIA

IL LOTTO: TRATTO SAN DONA' DI PIAVE - SVINCOLO DI ALVISOPOLI

Sub-lotto 3: Asse autostradale

NUOVO SVINCOLO E CASELLO DI SAN STINO DI LIVENZA

PROGETTO DEFINITIVO

OPERE D'ARTE MINORI

Manufatti 2.003 Canale consortile Borida; 2.004a e 2.004b Canale consortile Melon

TEMATICA

H

N. ALLEGATO a SUBALL

varie

00.02.0.0

1 27.05.2022 PRIMA EMISSIONE

COORDINAMENTO E PROGETTAZIONE GENERALE:

S.p.A. AUTOVE VENETE:

Firmato digitalmente in senso dell'art. 24 del D.Lgs. 52/2005 a s.m. di:

ing. Matteo RIVERANI

ing. Edoardo PELLA

PROGETTAZIONE SPECIALISTICA:

Firmato digitalmente in senso dell'art. 24 del D.Lgs. 52/2005 a s.m. di:

ing. Marco SCAROTI

COLLABORATORI:

ing. Diego MODA

SUPPORTO TECNICO OPERATIVO LOGISTICO

S.p.A. AUTOVE VENETE

DIREZIONE TECNICA:

ing. Paolo FERDO

COMMISSARIO DELEGATO PER L'EMERGENZA:

ing. Paolo FERDO

DATA PROGETTO: 31.05.2022

21A09K | 20 | 11 | 1