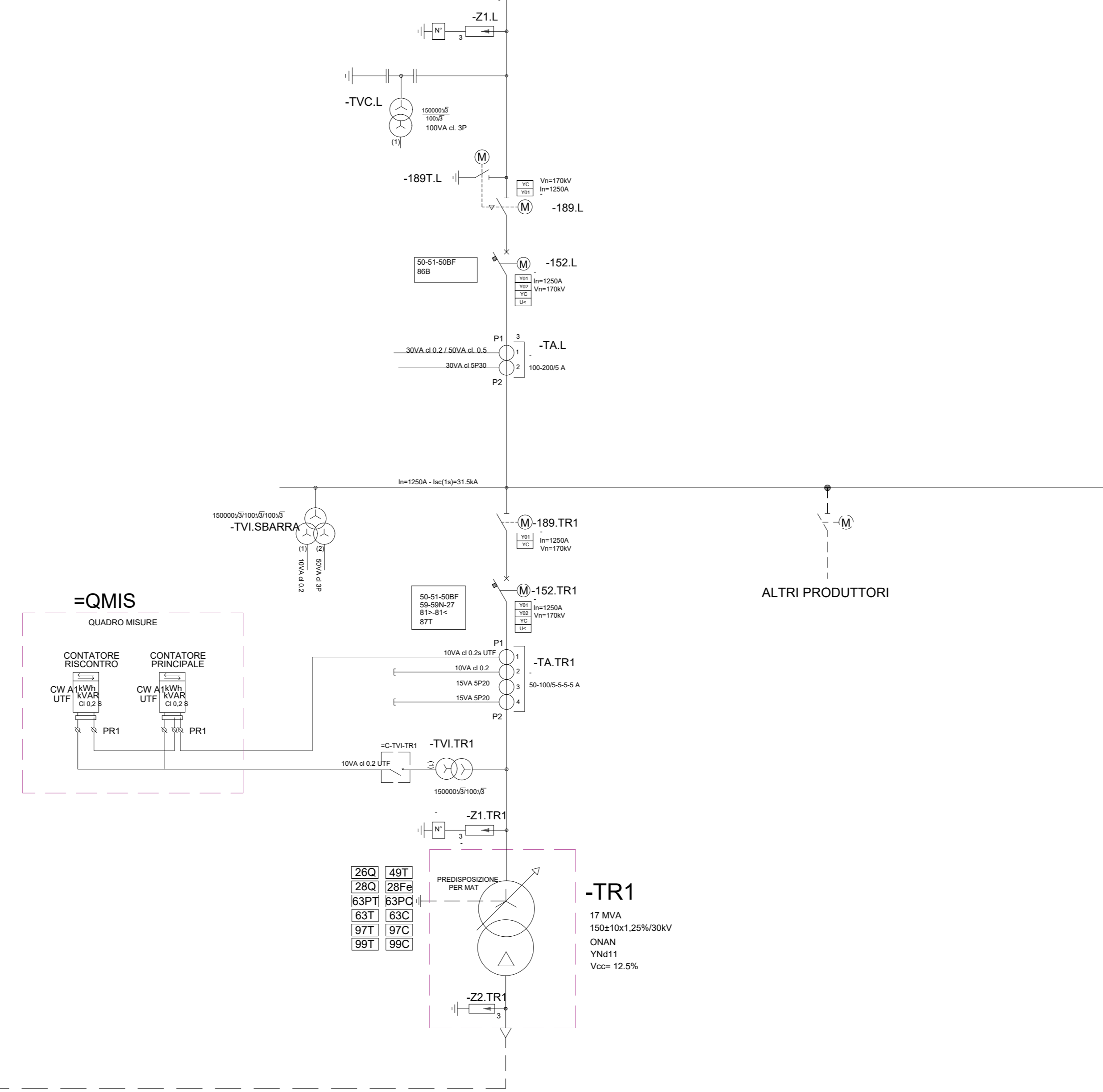


**SSE 150/30kV
SOTTOSTAZIONE UTENTE**

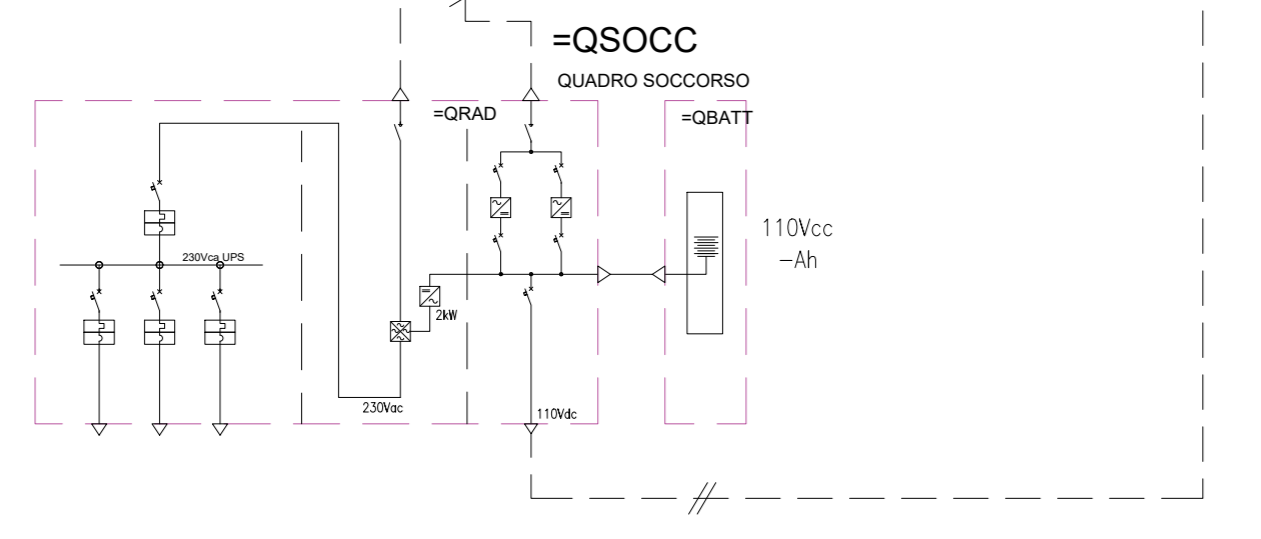
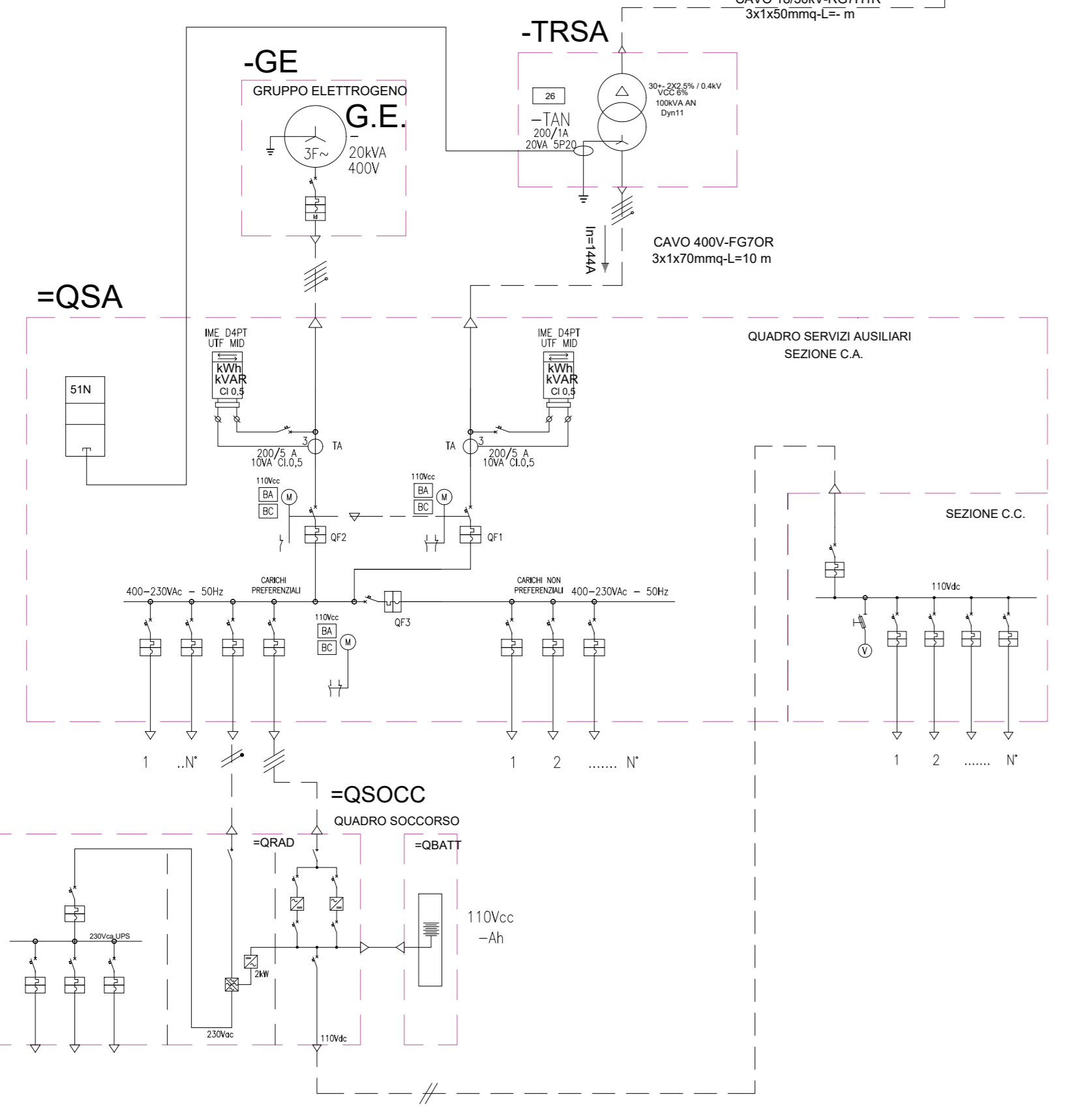
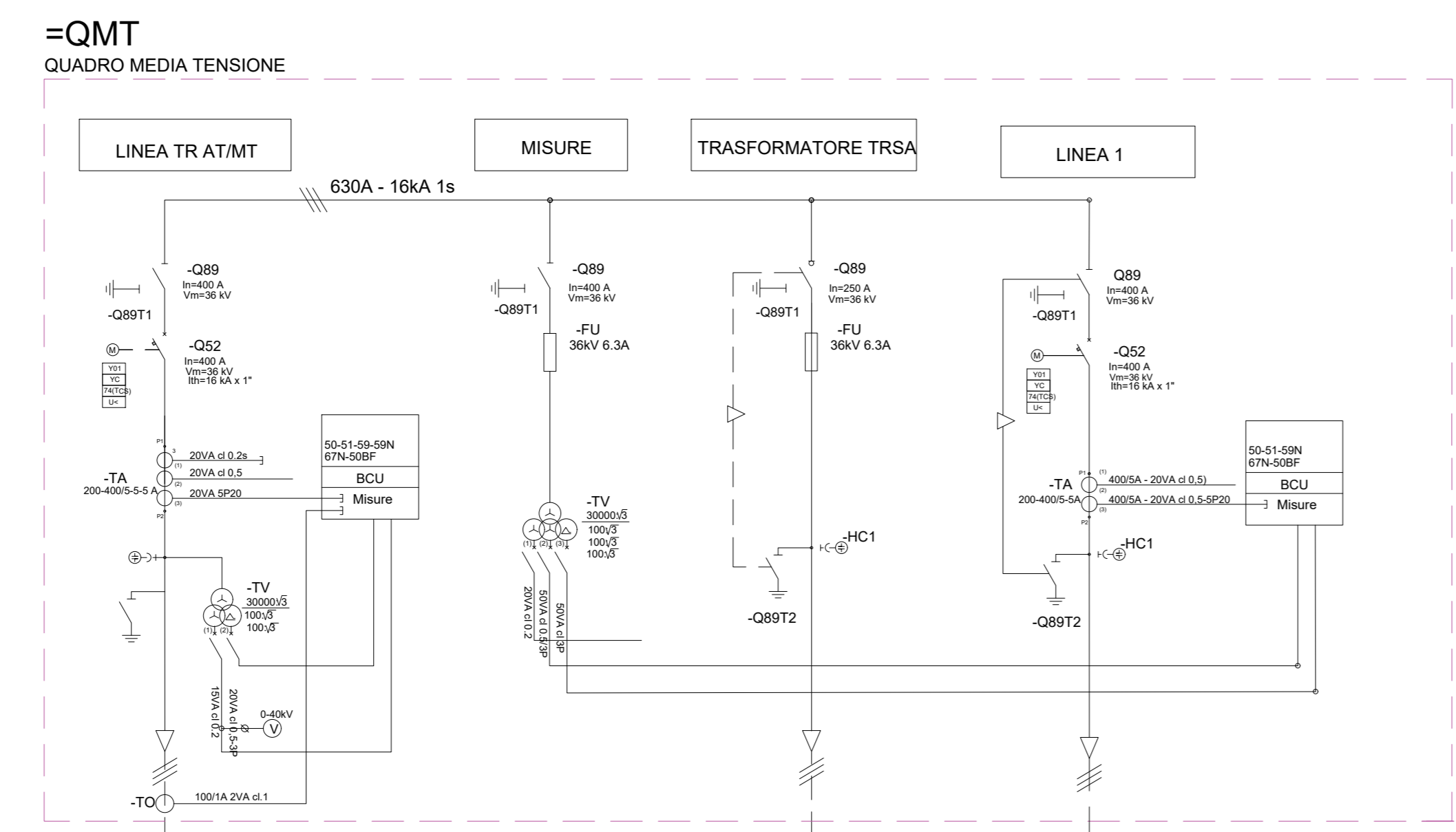
LEGENDA PROTEZIONI ELETTRICHE	
CODICE	FUNZIONE DI PROTEZIONE
50-51	MASSIMA CORRENTE
50BF	MANCATA APERTURA INTERRUOTORE
27	MINIMA TENSIONE
50	MASSIMA TENSIONE
50N	MASSIMA TENSIONE OMOPOLARE
81	MASSIMAINMINA FREQUENZA
87T	DIFFERENZIALE TRASFORMATORE
87B	DIFFERENZIALE DI BARRA
67N	MASSIMA CORRENTE DI TERRA DIREZIONALE
87C	DIFFERENZIALE CAVO
51N	MASSIMA CORRENTE DI TERRA
ATS	TRASFERIMENTO AUTOMATICO DEL CARICO
F74.TCS	CONTROLLO CONTINUITA' BOBINA DI APERTURA
F80	CONTROLLO ALIMENTAZIONE SERVIZI AUX. DC
F85	RELE' DI BLOCCO BISTABILE
F94	RELE' DI SCATTO VELOCE MONOSTABILE

LEGENDA PROTEZIONI DI TRASFORMATORE	
CODICE	FUNZIONE DI PROTEZIONE
99T	MAX/MIN LIVELLO OLIO TRASFORMATORE
97T	BUCHHOLZ TRASFORMATORE
63T	VALVOLA A SCOPPIO TRASFORMATORE
63PT	RELE' SOVRAPRESSIONE TRASFORMATORE
26Q	TERMOMETRO A QUADRANTE TEMP. OLIO TRASFORMATORE
49T	IMMAGINE TERMICA TEMP. AVVOLGIMENTI TRASFORMATORE
99C	MAX/MIN LIVELLO OLIO CSC
97C	RELE' FLUSSO OLIO CSC
63C	VALVOLA A SCOPPIO CSC
63PC	RELE' SOVRAPRESSIONE CSC
28Fe	TERMORESISTENZE NUCLEO
28Q	TERMOSONDA TEMPERATURA OLIO
26	MASSIMA TEMPERATURA TRSA

AREA TERNA
PUNTO DI CONSEGNA RACCORDO A 150 kV



NOTE:
1) TUTTE LE GRANDEZZE NOMINALI DELLE APPARECCHIATURE SONO PRELIMINARI E POTREBBERO SUBIRE VARIAZIONI IN FASE ESECUTIVA
2) PER QUANTO RIGUARDA I CAVI NON "CPR", SE IMMESSI SUL MERCATO DOPO IL 01/07/2017, DOVRANNO ESSERE SOSTITUITI CON CAVI "CPR" CORRISPONDENTI, QUALORA DISPONIBILI SUL MERCATO PRIMA DELL'ESECUZIONE DELL'IMPIANTO (D.LGS N 106 DEL 16/06/2017)



Stampa di progetto con logo dell'Ingegnere e della società **TECH**.
 Progetto: **CSPV MATERA**
 Titolo dell'Inquadramento: **SCHEMA ELETTRICO UNIFILARE STAZIONE D'UTENZA**
 Progettazione: **abe**
 Proprietario: **abe energy green italy 1**
 Foglio: **4.12.5.a** | Dimensione: **A4** | Scala: **SE** | Data: **11/05/21** | Rev: **02**