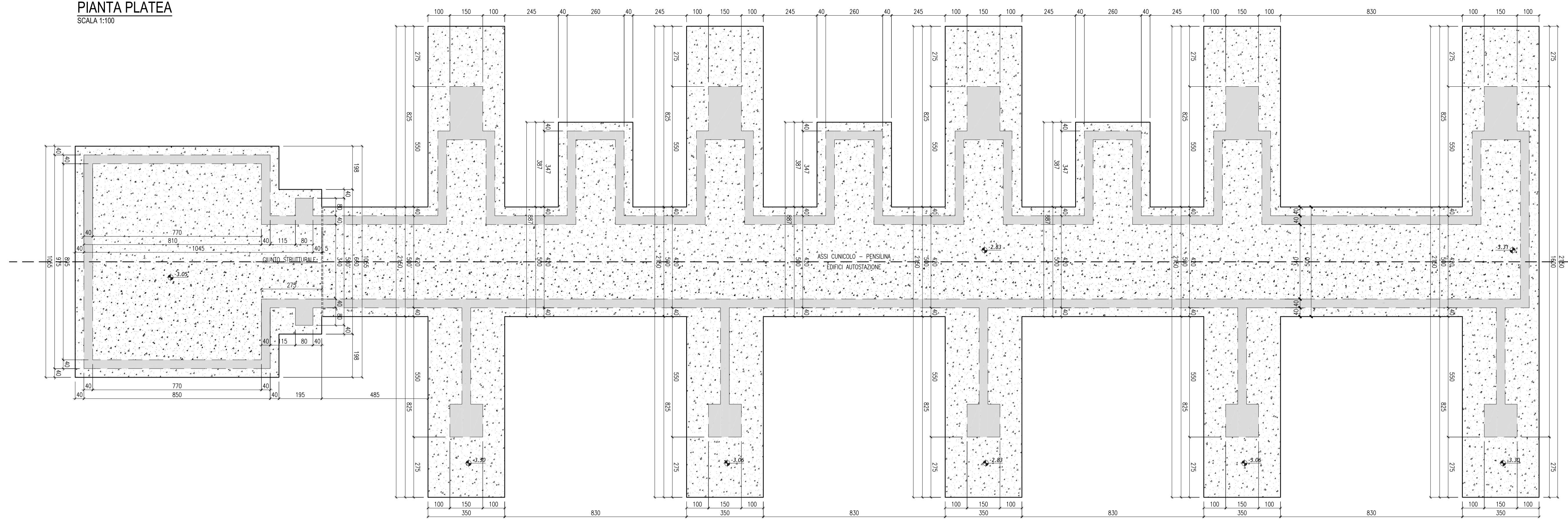
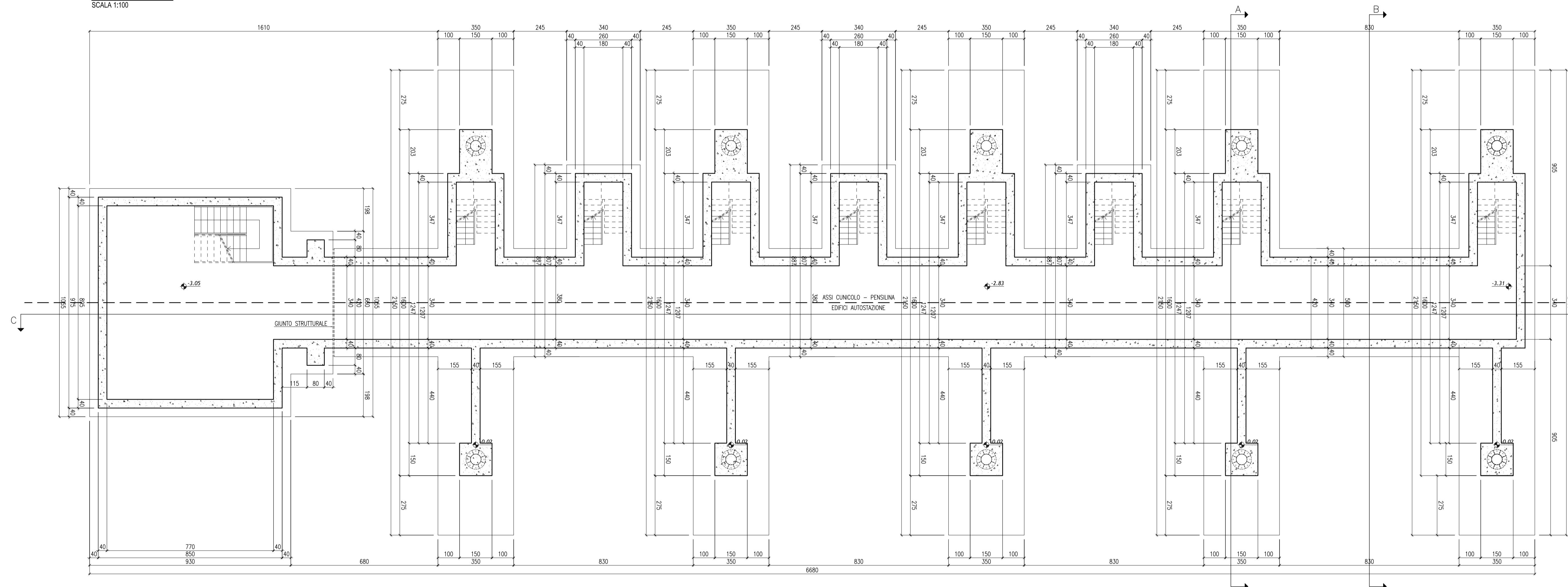


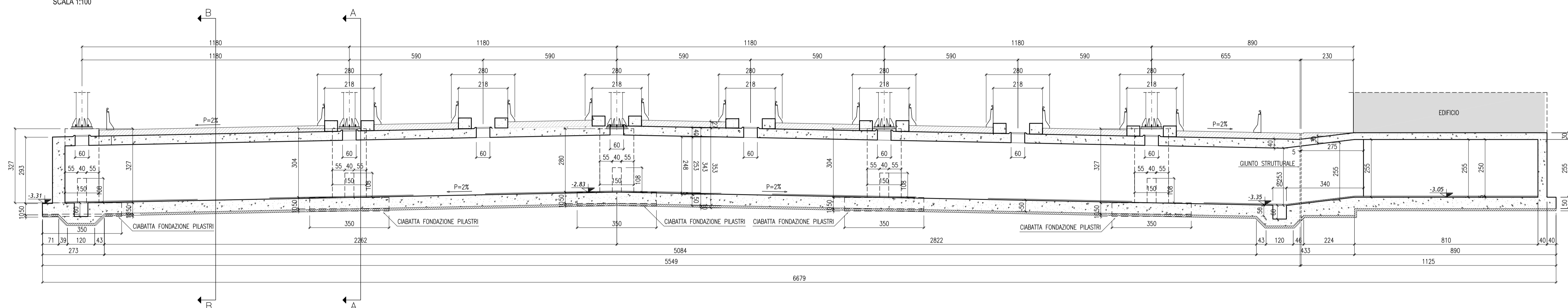
PIANTA PLATEA
SCALA 1:100



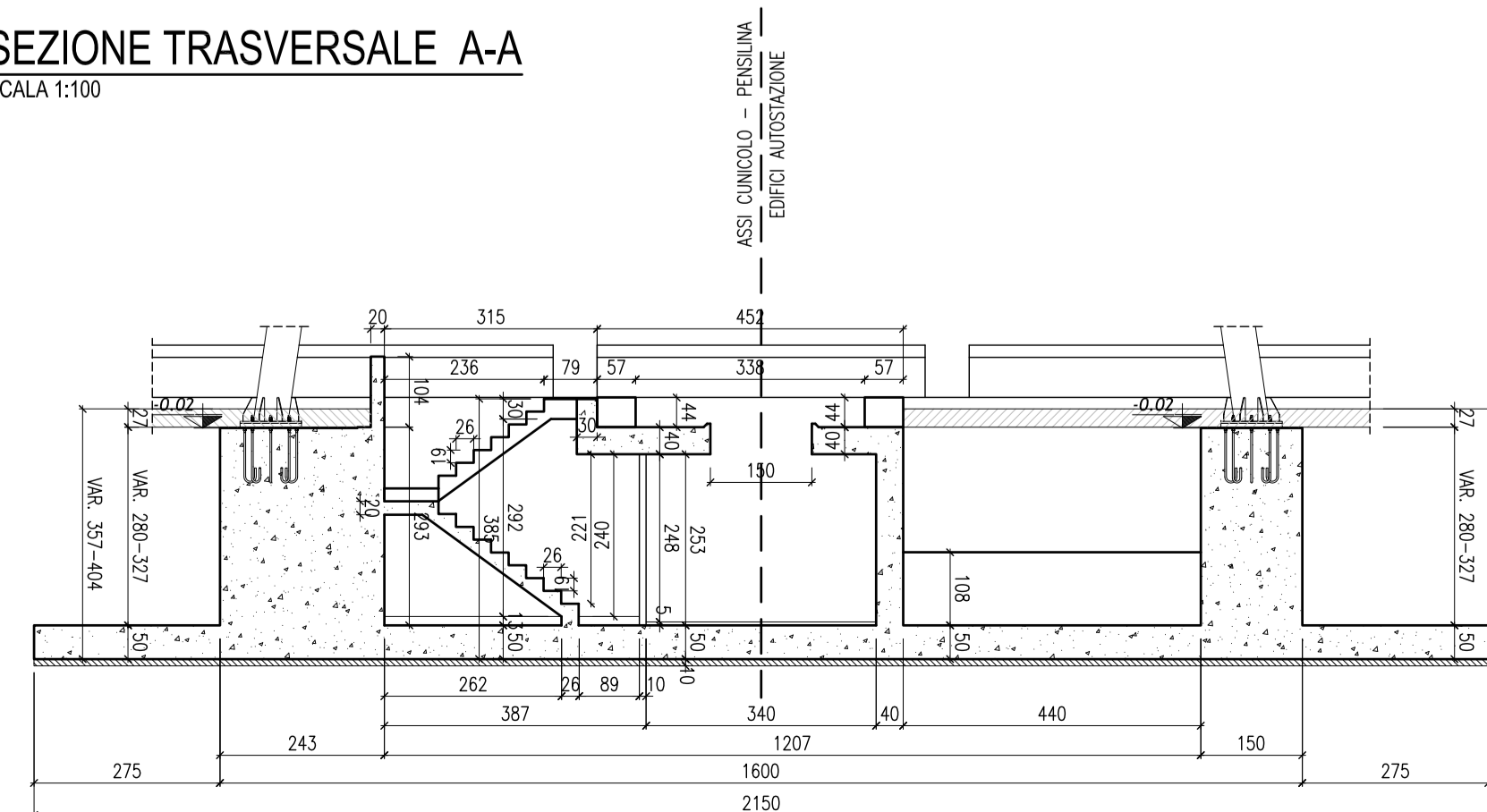
PIANTA SETTI
SCALA 1:100



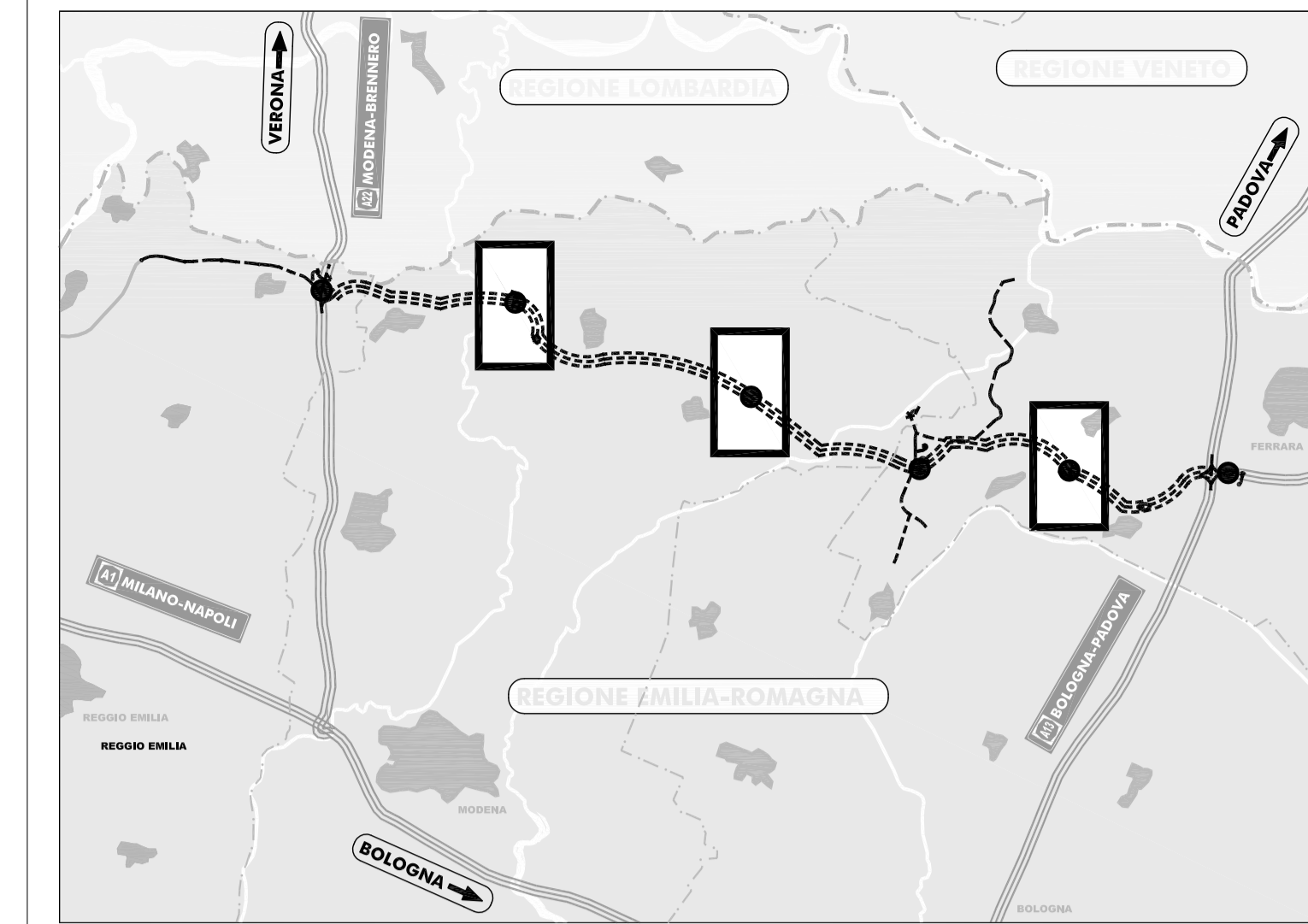
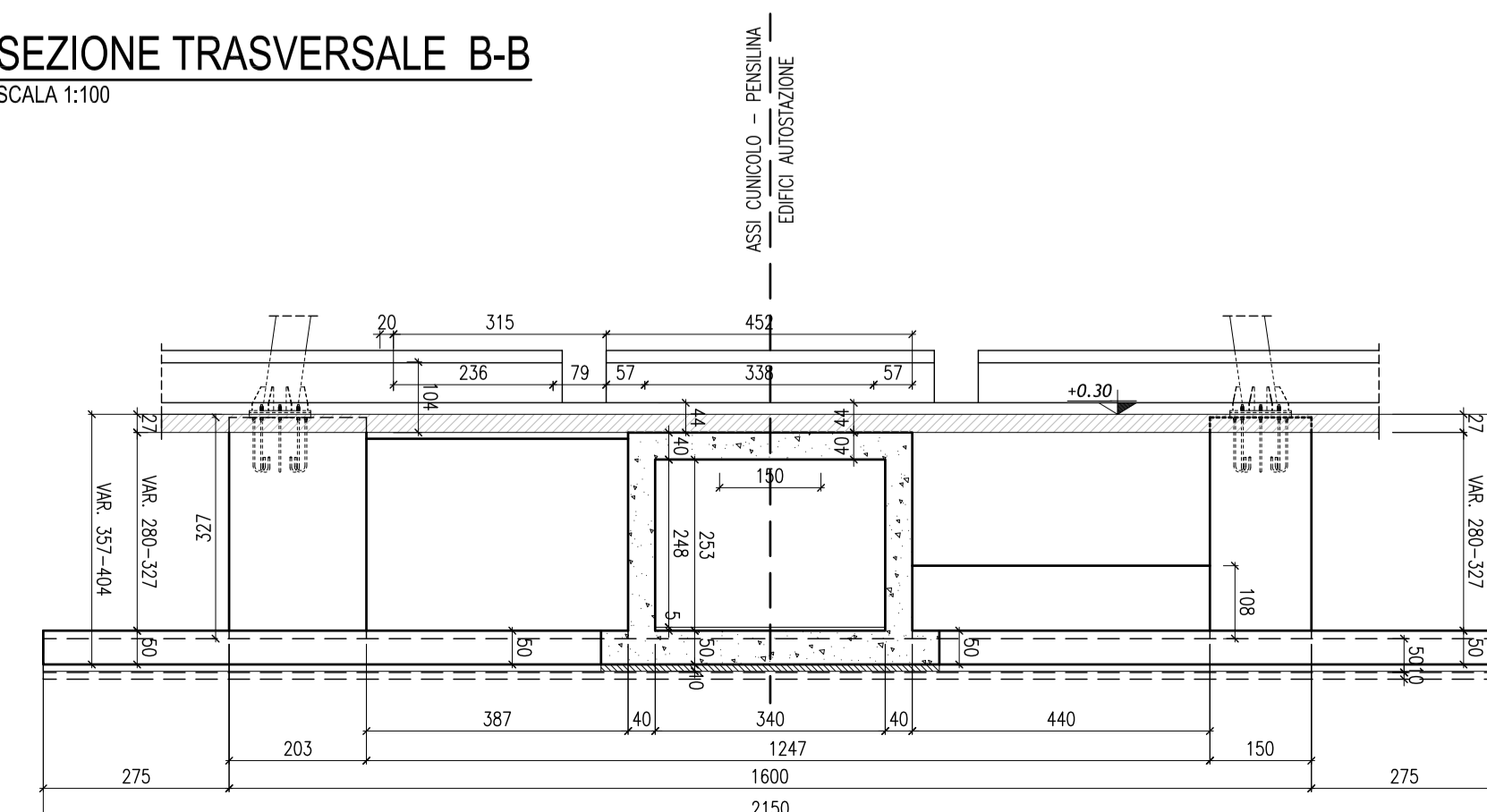
SEZIONE LONGITUDINALE C-C
SCALA 1:100



SEZIONE TRASVERSALE A-A
SCALA 1:100



SEZIONE TRASVERSALE B-B
SCALA 1:100



LEGENDA

ELABORATI DI RIFERIMENTO

| | |
|-----------------------------|---------------------------------------|
| PD_0_0000_0000_0_GE_KT_01_A | Elenco delle Normative di riferimento |
| PD_0_0000_0000_0_GE_KT_02_A | Vita Utile e Classi d'Uso delle opere |

CARATTERISTICHE DEI MATERIALI

| | |
|-----------------------------|--|
| PD_0_0000_0000_0_GE_TB_01_A | Tabella materiali e classi di esposizione calcestruzzo |
|-----------------------------|--|

- NOTE**
- Quote altimetriche espresse in metri
 - Quote lineari espresse in cm
 - La quota altimetrica 0,00 del disegno corrisponde a +17,48 s.l.m. nell'autostazione di San Possidonio-Mirandola
 - La quota altimetrica 0,00 del disegno corrisponde a +15,48 s.l.m. nell'autostazione di S.Felice sul Pianaro
 - La quota altimetrica 0,00 del disegno corrisponde a +13,58 s.l.m. nell'autostazione di Poggio-Renatico

IL CONCESSIONARIO
ARC AUTOSTRADA REGIONALE CISPADANA

IL CONCESSIONARIO
Autosole Autostada Regionale Casaleone S.p.A. A. IRENOVICI G. QUARANTA P. MARZI

AUTOSTRADA REGIONALE CISPADANA DAL CASELLO DI REGGIOLO-ROLO SULLA A22 AL CASELLO DI FERRARA SUD SULLA A13
CODICE C.U.P. E81808000600009

PROGETTO DEFINITIVO

ASSE AUTOSTRADALE
OPERE STRUTTURALI ARCHITETTONICI
PORTA DI ESAZIONE A 9 PISTE TIPOLOGICO
PIANTE E SEZIONI STRUTTURALI DEL CUNICOLO

IL PROGETTISTA
Ing. Antonio De Fazio
Albo Ing. Prov. Bologna n°3696

RESPONSABILE INTEGRAZIONE PRESTAZIONI SPECIALISTICHE
Ing. Emilio Salsi
Albo Ing. Reggio Emilia n° 945

IL CONCESSIONARIO
Autosole
Casaleone S.p.A.
A. IRENOVICI
G. QUARANTA
P. MARZI

17.04.2012 EMISSIONE

DATA 17.04.2012

DESCRIZIONE

REDAZIONE

CONTRULLO

APPROVAZIONE

IDENTIFICAZIONE ELABORATO

| | | | | | | | | | | | |
|------------|-------|-------|--------|------------------|----------------|------|------------|----------|-----------|-----------|--------------|
| NUM. PROZ. | PROZ. | LETT. | GRUPPO | CODICE STR. REG. | DATA STR. REG. | MEMO | OPERAZIONE | PROGETTO | REDAZIONE | CONTRULLO | APPROVAZIONE |
| S | S | O | O | S | F | B | P | Z | O | S | A |

17.04.2012

SCALA 1:100