

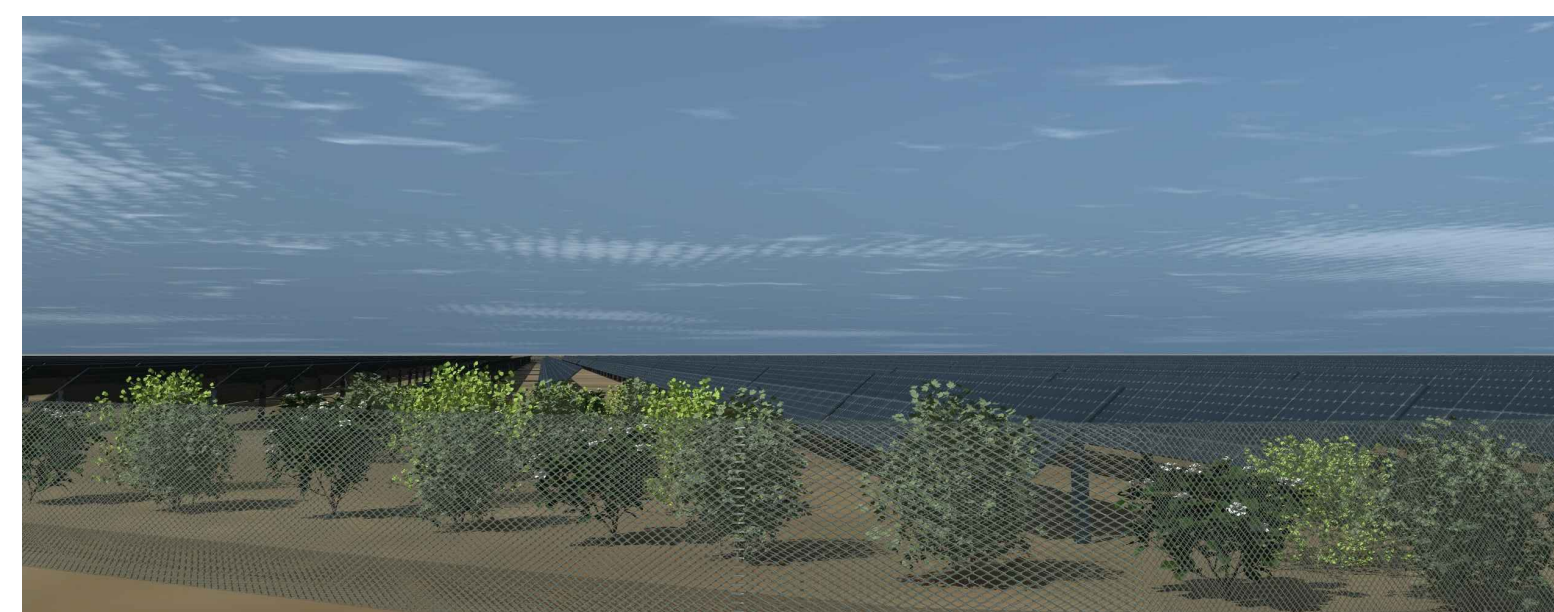
SCALA DI STAMPA: 1=1



Vista 1 - Volo d'uccello direzione sud/est - nord/ovest



Vista 2 - Volo d'uccello direzione nord/ovest - sud/est



Vista 3 - Piano campagna

LEGENDA

- Area impianto fotovoltaico
- Cavidotto di connessione Impianto - Stazione utente
- Stazione utente 150/30 kV
- Cavidotto di connessione Stazione utente - SE Matera
- SE Matera 380/150 kV



PROGETTAZIONE DEFINITIVA DI UN IMPIANTO DI PRODUZIONE DI ENERGIA ELETTRICA DA FONTE FOTOVOLTAICA DELLA POTENZA DI CIRCA 16,6 MWp DENOMINATO "CSPV MATERA" SITO IN AGRO DI MATERA (MT) E DELLE RELATIVE OPERE CONNESSE

STUDIO DI IMPATTO AMBIENTALE

FOGLIO		Fotosimulazioni	NOME FILE		SCALA
1/1					
REV	DATA	MODIFICA	REDATTO	CONTROLLATO	APPROVATO
00	15/11/2021	Emissione	Bonasorta	Rondinara	Rondinara

Disegno elaborato con sistema CAD. E' vietata la modifica manuale.