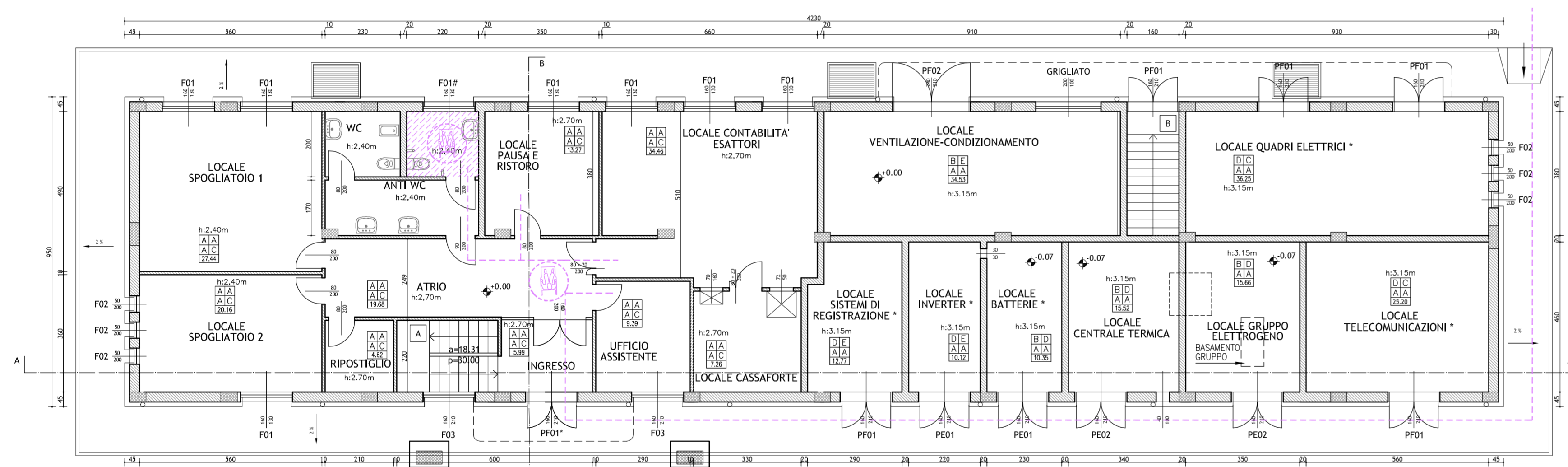
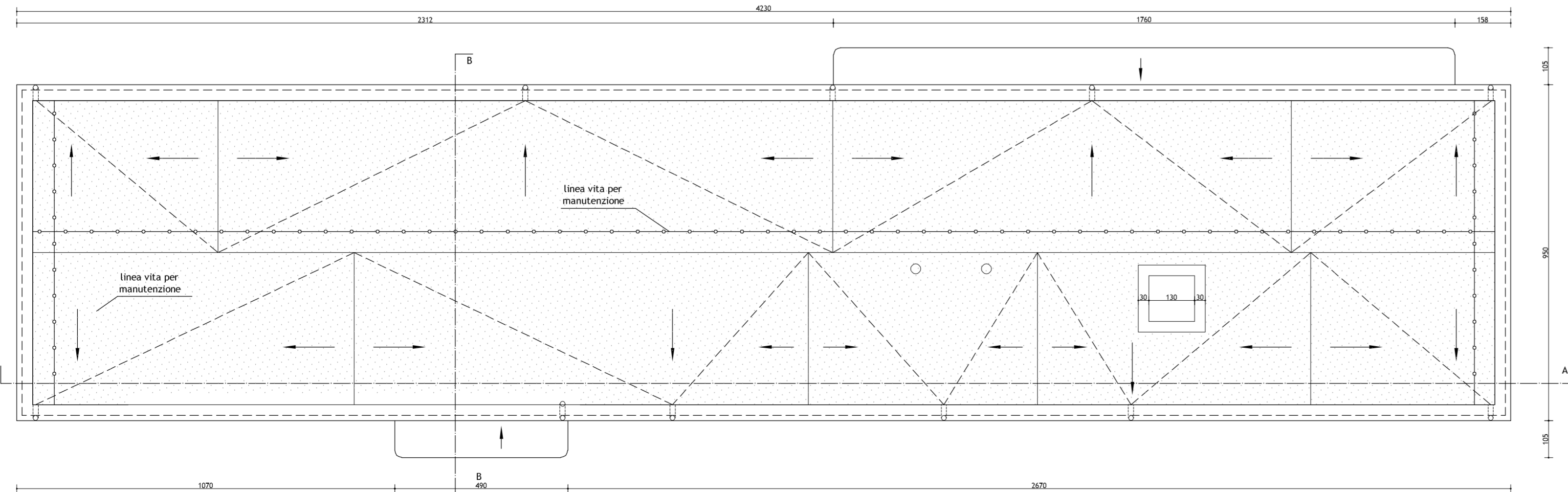


PIANO INTERRATO
scala 1:100



PIANO TERRA
scala 1:100



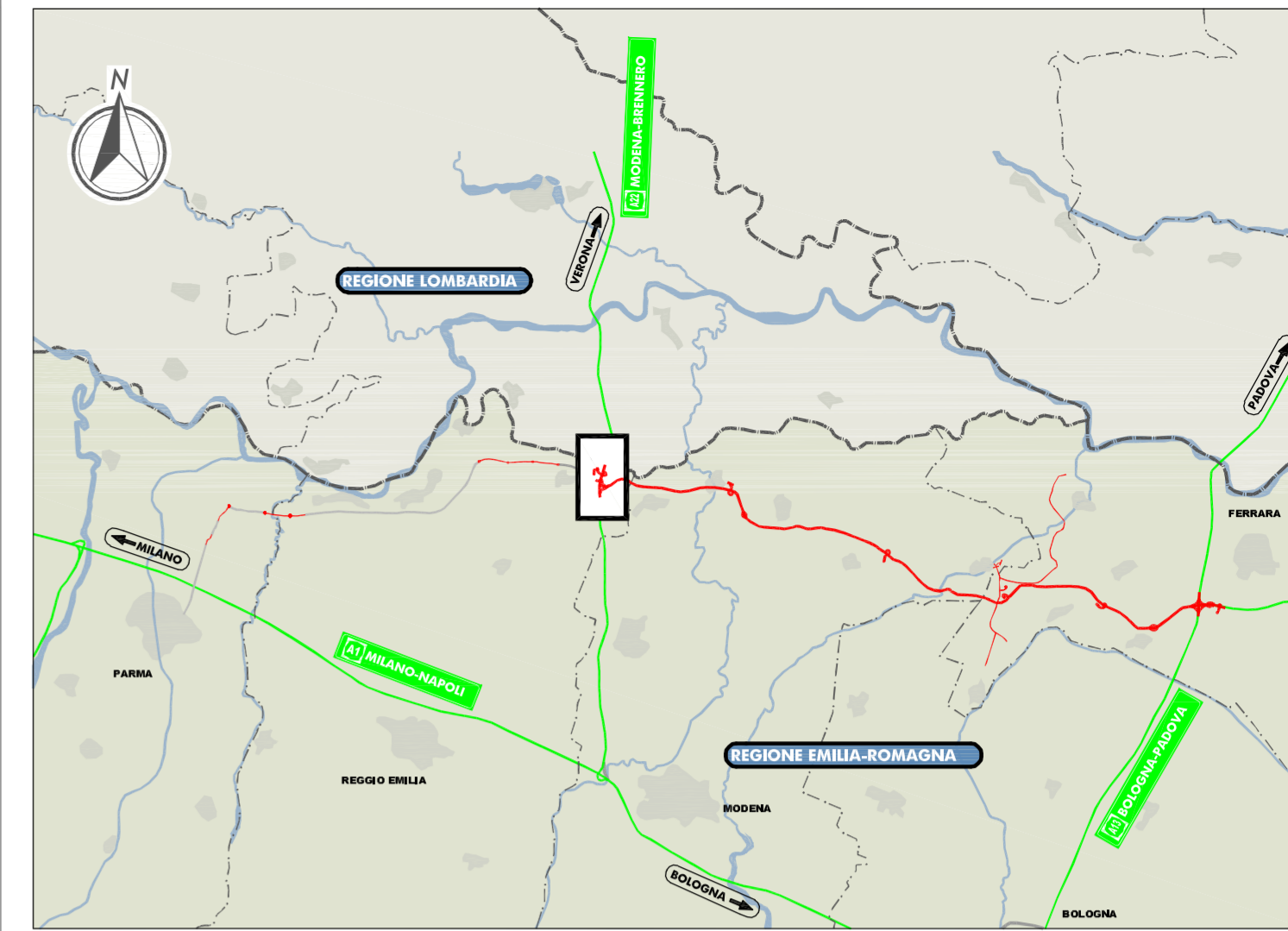
PIANTA COPERTURA
scala 1:100

LEGENDA FINITURE	
PAVIMENTI	
A	PAVIMENTO DI PIASTRELLE DI GRES FINE PORCELLANATO a colori chiari con superficie lucida, dimensioni 20 x 20 cm, sp. 8/10 mm
B	PAVIMENTO MODULARE SOPRAELEVATO, pannelli in legno e resine 60x60cm, rivestimento superiore in gres porcellanato di prima scelta
C	PAVIMENTO DI PIASTRELLE IN KLINKER CERAMICO trafilate, non smaltate, colore a scelta della D. L. misura 24,5 x 24,5
D	PAVIMENTO MODULARE SOPRAELEVATO, pannelli in legno e resine 60x60cm, rivestimento superiore in marmo tipo botticino classico
E	PAVIMENTO MONOLITICO IN CALCESTRUZZO R6x150 H7mm, spessore 20 cm, strato di usura in cemento e quarzo sp. 2mm
F	PAVIMENTO IN MASSELLE DI CALCESTRUZZO AUTOCCANTANTI, posati su sottofondo di sabbia
BATTISCOPIA	
A	BATTISCOPIA IN GRES FINE PORCELLANATO, mt. 8x30 cm
B	RIVESTIMENTO DI PIASTRELLE IN KLINKER CERAMICO trafilate, colore a scelta della D. L. misura 24,5 x 24,5 fino ad altezza mt 2.00
C	BATTISCOPIA NON PREVISTO
D	BATTISCOPIA IN MARMO TIPO BOTTICINO CLASSICO, spessore 10 mm altezza 80 mm.
E	BATTISCOPIA IN PIASTRELLE DI GRES FINE PORCELLANATO a colori chiari con superficie lucida altezza 80 mm.
MURI	
A	INTONACO CIVILE E TINTEGGIATURA
B	INTONACO E TINTEGGIATURA NON PREVISTI
SOFFITTI	
A	INTONACO CIVILE E TINTEGGIATURA
B	INTONACO E TINTEGGIATURA NON PREVISTI
C	CONTROSOFFITTO in lastre di cartongesso sp. 13mm, con struttura portante appesa al solaio soprastante
SCALA	
A	ALZATE, PEDATE, PLANOTETTOLO IN MARMO BOTTICINO CLASSICO, PARAPETTO IN PROFILATI DI ACCIAIO INCL. 105 cm
B	ALZATE, PEDATE, PLANOTETTOLO IN GOMMA A RESINE, BATTISCOPIA IN GOMMA LISCIA h=10 cm, PARAPETTO IN PROFILI DI ACCIAIO VERNICIATO h 105 cm

LEGENDA INFISSI		
NOTE - VALORE ISOLAMENTO ACUSTICO DI FACCIATA INFISSI ESTERNI min 42 Db - TUTTE LE FINESTRE SONO DOTATE DI TENDA AVOVOLGIBILE INTERNA E DI ZANZARIERA ESTERNA		
CODICE	DESCRIZIONE	N°
FO1	FINESTRA A AD UNIPANTA, APERTURA AD ANTA E RIBALTA IN ALLUMINIO A TAGLIO TERMICO 160x130 cm	8
FO2	FINESTRA A UNIPANTA, APERTURA AD ANTA E RIBALTA IN ALLUMINIO A TAGLIO TERMICO 50x200 cm	4
FO3	FINESTRA A UNIPANTA, APERTURA AD ANTA E RIBALTA IN ALLUMINIO A TAGLIO TERMICO 160x210 cm	2
PF01	PORTA D'INGRESSO VETRATA A DUE ANTE IN ALLUMINIO A TAGLIO TERMICO 160x210 cm	6
PF02	PORTA D'INGRESSO VETRATA A DUE ANTE IN ALLUMINIO 240x210 cm	1
PE01	PORTONE ESTERNO IN LAMIERA PREVENNICIATA A DUE ANTE CON SPECCHIATURE VETRATE E GRIGLIE 160x210 cm	2
PE02	PORTONE ESTERNO IN LAMIERA PREVENNICIATA A DUE ANTE 160x210 cm	2
CO01	INFISSO DOTATO DI MANIGLIONE AMPANICO A SPIRATA	
CO02	INFISSO CON VETRO ANTI INTROSPEZIONE	

SPAZIO DI MANOVRA L. 13/89

ACCESSIBILITA' L. 13/89



LEGENDA	
LEGENDA MURATURE	
	Opere realizzate in cemento armato in opera
	Facciata ventilata composta da muratura in blocchetti termici di laterizio alveolato sp. 25 cm, strato coibente in polistirene e rivestimento esterno in pannelli di lamiera su sottostruttura in profilati metallici
	Tramezze interne realizzate con laterizio forato
	Pareti interne componibili con struttura in profilati metallici

ELABORATI DI RIFERIMENTO
PD_0_S01_SFB01_0_FB_PZ_02_A PER SEZIONI

CARATTERISTICHE DEI MATERIALI

NOTE
- Quote altimetriche, altezze e superfici espresse in metri. Quote lineari e quote degli infissi espresse in cm
- Le forniture degli arredi e delle pareti attrezzate interne agli uffici saranno a carico del concessionario
- La quota altimetrica 0,00 del disegno corrisponde a +15,48 s.l.m.
- Per i servizi igienici ciechi è previsto un ricambio d'aria minimo di 6 vol/h continui

IL CONCEDENTE: **Regione Emilia-Romagna**

IL CONCESSIONARIO: **ARC** AUTOSTRADA REGIONALE CISPADANA

AUTOSTRADA REGIONALE CISPADANA

DAL CASELLO DI REGGIOLO-ROLO SULLA A22
AL CASELLO DI FERRARA SUD SULLA A13

CODICE C.U.P. E81B0800060009

PROGETTO DEFINITIVO

ASSE AUTOSTRADALE
OPERE STRUTTURALI
ARCHITETTONICI
AUTOSTAZIONE REGGIOLO - ROLO
PIANTE PIANI INTERRATO, TERRA, COPERTURA, ABACO FINITURE - I NFISSI

IL PROGETTISTA: Ing. Antonio De Fazio, Albo Ing. Prov. Bologna n°3696

RESPONSABILE INTEGRAZIONE PRESTAZIONI SPECIALISTICHE: Ing. Emilio Salsi, Albo Ing. Prov. Bologna n° 945

IL CONCESSIONARIO: Autostada Regionale Cispadana S.p.A. INGEGNERE GIUSEPPE FALZANI

INGEGNERE ANTONIO DE FAZIO
INGEGNERE EMILIO SALSÌ

DATA: **MAGGIO 2012**

G					
F					
E					
D					
C					
B					
A	17.04.2012	EMISSIONE	Zadra	De Fazio	Salsi
REV.	DATA	DESCRIZIONE	REDAZIONE	CONTROLLO	APPROVAZIONE

IDENTIFICAZIONE ELABORATO
NUM. REG. 3505, DATA 05/01/2012, GRUPPO 0, CODICE OPERA REG. SFB01, TRATTO OPERA 0, NOME FB, TIPO ELABORATO PP, PROGRESSIVO 01, REV. A, DATA MAGGIO 2012, SCALE 1:100

IL PRESENTE DOCUMENTO NON POTRA' ESSERE COPIATO, RIPRODOTTO O TRAMANDATO, IN TUTTO O IN PARTE, SENZA IL CONSENSO SCRITTO DEL CONCESSIONARIO. QUALI UTILIZZI NON AUTORIZZATI SARANNO PERSEGUITI A NORMA DI LEGGE.
THIS DOCUMENT MAY NOT BE COPIED, REPRODUCED OR PUBLISHED, EITHER IN PART OR IN ITS ENTIRETY, WITHOUT THE WRITTEN PERMISSION OF ARCO CONCEPT. UNAUTHORIZED USE WILL BE PROSECUTED BY LAW.