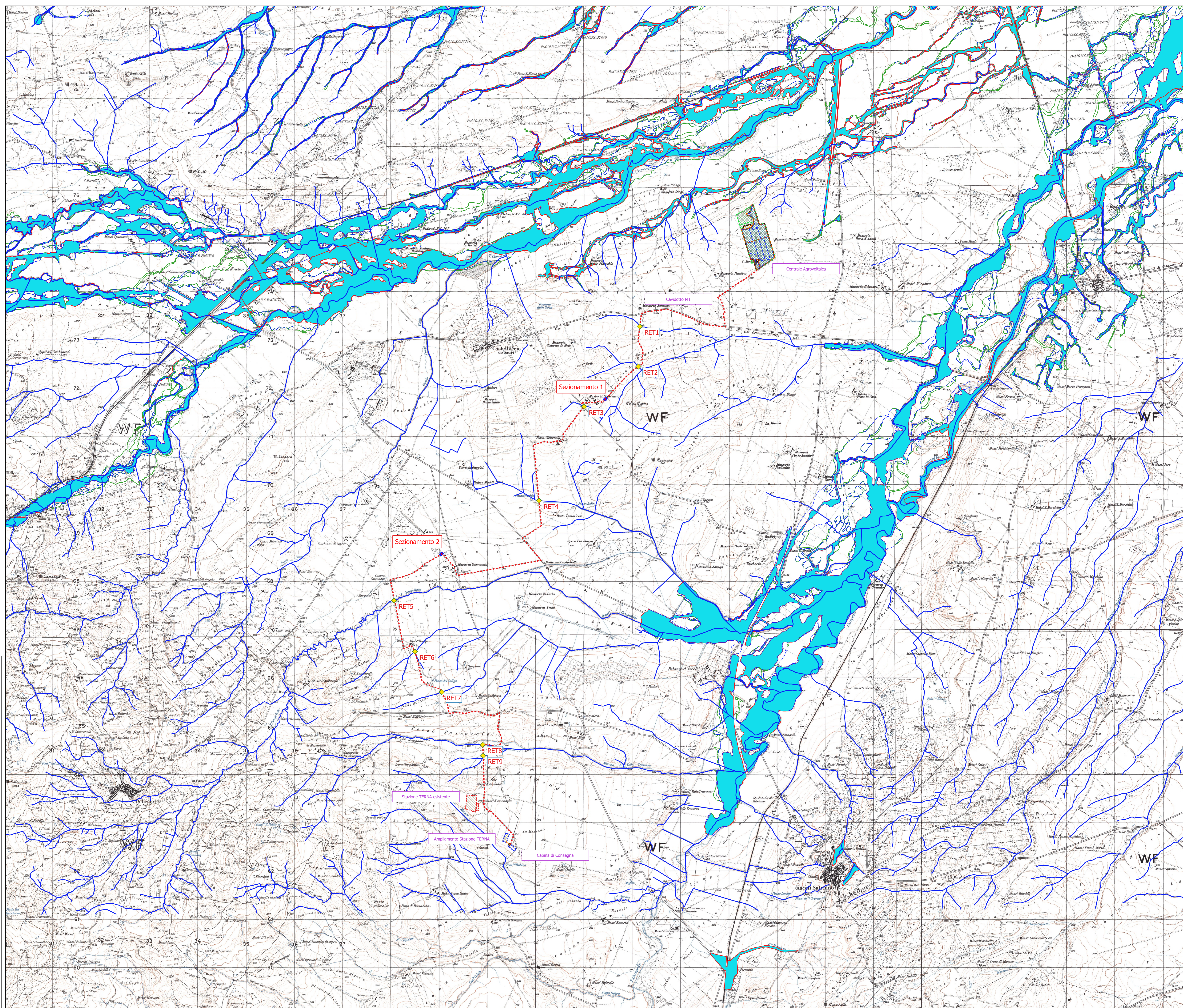





0 1 2 km

Sistema di coordinate
UTM-WGS 1984 - fuso33

- Centrale Agrovoltaica**
- recinzione
 - Viabilità Interna di Impianto
 - Sottocampi Fotovoltaici
 - Aree Progetto Agricolo e Sociali
 - Area Progetto Sociale
 - Aree Progetto Agricolo
- Opere di connessione**
- Cavidotto MT
 - Cabine di sezionamento
 - Stazione Terna Esistente
 - Stazione di Trasformazione e Consegna 30kV/150kV (Area condivisa)
 - Stazione TERNA (da realizzare in ampliamento)

- Caratteri Idraulici**
- Reticolo Idrografico Carta Idrogeomorfologica della Regione Puglia
 - Aree soggette a Pericolosità Idraulica (PAI Puglia)
 - Aree AP (T=30anni)
 - Aree MP (T=200anni)
 - Aree BP (T=500anni)
- Interferenze tra cavidotto MT e Reticolo idrografico**
- RET



AGROVOLTAICO "MEZZANA GRANDE"

Progetto per la costruzione e l'esercizio di un impianto agrovoltaico per la produzione di energia elettrica da fonte fotovoltaica e delle relative opere ed infrastrutture connesse, della potenza elettrica di 45.4779 MW DC e 37.800 MW AC, con contestuale utilizzo del terreno ad attività agricole di qualità, apicoltura e attività sociali, da realizzare nel Comune di Ascoli Satriano (FG) in località "Mezzana Grande"

PROGETTO DEFINITIVO

Proponente dell'impianto PV:

ILOS
INE Mezzana Grande srl

Proponente del progetto agronomico e coordinatore generale e progettazione:

m2 energia
M2 ENERGIA S.r.l.

Gruppo di progettazione:

Ing. Giovanni Montanarella - progettazione generale e progettazione elettrica
Arch. Giuseppe Palizzi - progettazione generale e coordinamento gruppo di lavoro
Ing. Salvatore Di Croce - progettazione generale, studi e indagini idrologiche e idrauliche
Dot. Arturo Urso - studi e progettazione agronomica
Ing. Angela Cuorzo - studio d'impatto ambientale e analisi territoriale
Geom. Donato Lenzi - studio d'impatto ambientale e rilievi topografici
Dot. Geologo Bakfassarre Franco La Tessa - studi e indagini geologiche, geotecniche e sismiche
Dott.ssa Archeologa Paola Guacci - studi e indagini archeologiche
Ing. Silvio Gallieri - valutazione d'impatto acustico

Elaborato redatto da:
Ing. Salvatore Di Croce
Ordine degli ingegneri - Provincia di Potenza - n. 1733

Spazio riservato agli uffici:

PD	Titolo elaborato: Planimetria di Inquadramento	Codice elaborato: PD03_02
N. progetto: FG0A501	N. commessa: Codice pratica: Protocollo:	Scale: 1:25.000
Redatto il: 28/04/2021	Revis. 01 del: 20/09/2021	Revis. 02 del: 23/09/2021
	Verificato il: 23/09/2021	Approvato il: 23/09/2021
	Nome_file o identificatore: FG0A501_PD03_02	