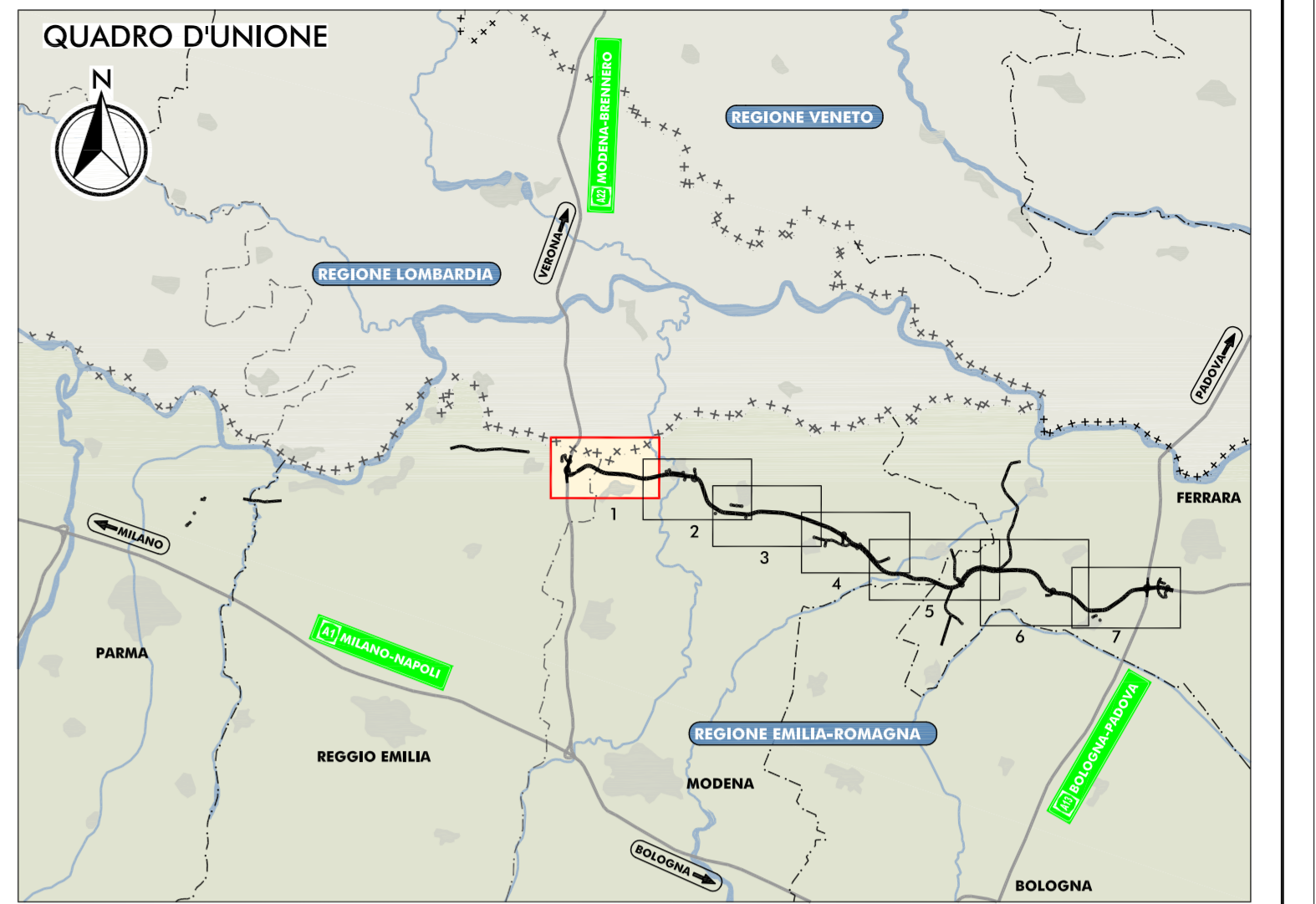
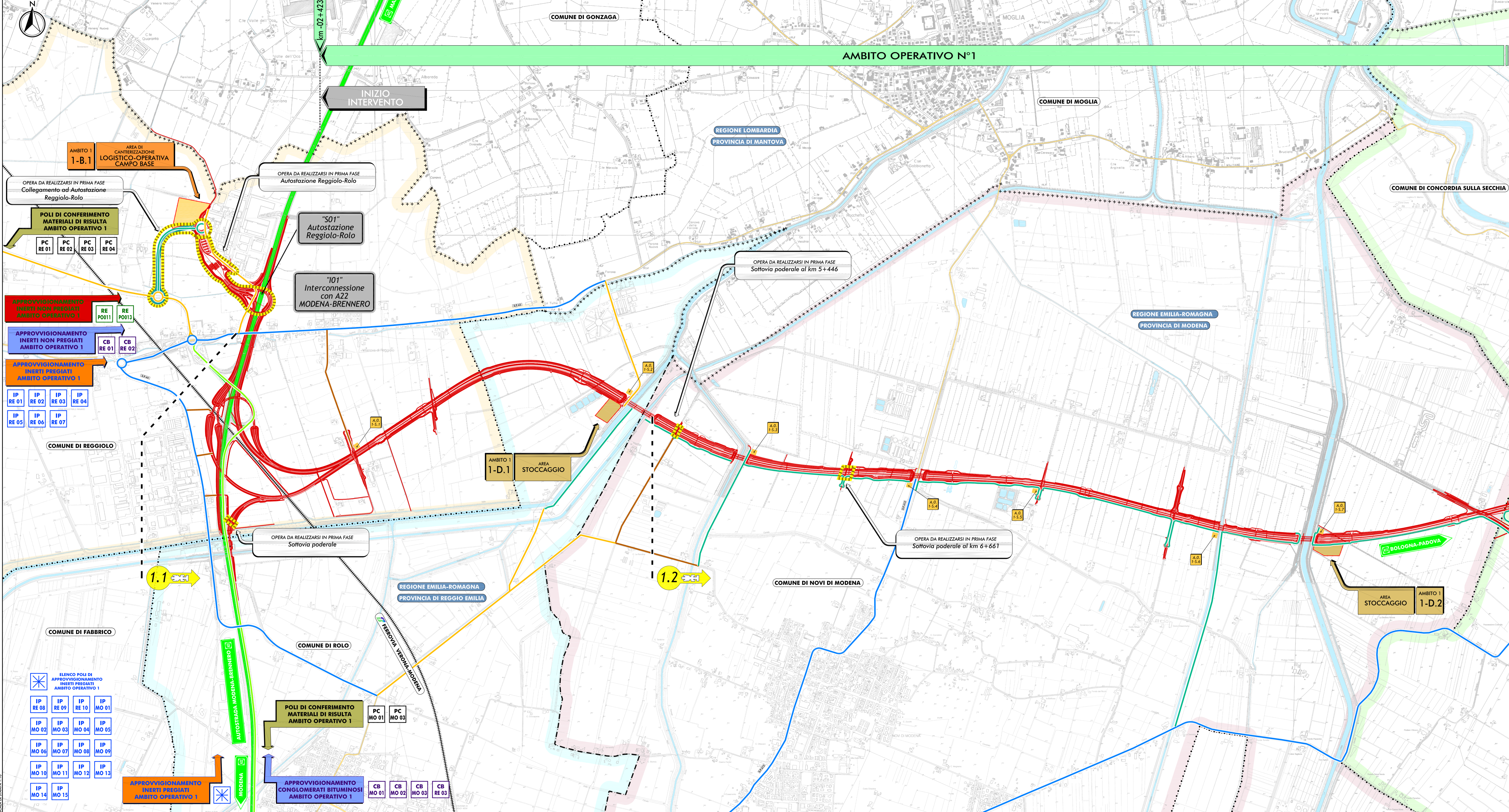


PLANIMETRIA DI PROGETTO  
SCALA 1:10.000



- LEGENDA**
- TERRITORIO**
    - Confini regionali
    - Confini provinciali
    - Confini comunali
    - Comune di Reggolo
    - Comune di Rolo
    - Comune di Novati di Modena
    - Comune di Concordia
    - Corsi d'acqua e presenza idrografiche principali
  - INFRASTRUTTURE ESISTENTI**
    - Autostrade
    - Ferrovie
    - Strade Statali
    - Strade Provinciali
  - INFRASTRUTTURE DI PROGETTO**
    - Tracciato autostradale
    - Interventi locali di collegamento viario al sistema autostradale
    - Viabilità di addeuzione al sistema autostradale
  - AREE OPERATIVE**
    - Area di cantierizzazione con funzione LOGISTICO-OPERATIVA-CAMPO BASE
    - Area OPERATIVA
    - Area di STOCCAGGIO materiale inerte
    - Campo prova
    - Stabilizzazione a calde
  - VIABILITA' DI CANTIERE 1° FASE**
    - Viabilità Autostradale interessata dalla movimentazione dei mezzi per l'approvvigionamento di Inerti
    - Viabilità Statale e Provinciale interessata dalla movimentazione dei mezzi operativi
    - Viabilità Comunale interessata dalla movimentazione dei mezzi operativi
    - Corsi d'acqua e presenza idrografiche principali
    - Pista di cantiere
    - Opera di progetto preadattata al completamento delle piste di cantiere da realizzarsi in 1° fase (fronte lavori 1° anno)
  - POLI ESTRATTIVI, APPROVVIGIONAMENTO CONGLOMERATI BITUMINOSI E CONFERIMENTO MATERIALI DI RISULTA**
    - Ambiti estrattivi proposti e/o ampliamenti di poli esistenti per inerti non pregiati
    - Impianti di approvvigionamento conglomerati bituminosi
    - Impianti di approvvigionamento di materiali per conglomerato cementato e per strato anticappante
    - Poli di conferimento materiali di risulta

IL CONCEDENTE  
**Regione Emilia-Romagna**

IL CONCESSIONARIO  
**ARC** AUTOSTRADA REGIONALE CISPADANA

**AUTOSTRADA REGIONALE CISPADANA  
DAL CASELLO DI REGGIOLO-ROLO SULLA A22  
AL CASELLO DI FERRARA SUD SULLA A13**  
CODICE C.U.P. EB180800060009

**PROGETTO DEFINITIVO**

**ASSE AUTOSTRADALE (COMPRESIVO DEGLI INTERVENTI LOCALI  
DI COLLEGAMENTO VIARIO AL SISTEMA AUTOSTRADALE)  
CANTIERIZZAZIONE - DEFINIZIONE DELLA CANTIERIZZAZIONE DELL'OPERA**  
LOCALIZZAZIONE CANTIERI

PLANIMETRIA DI DETTAGLIO CON INDICAZIONE DEGLI AMBITI OPERATIVI, DELLE FASI DI LAVORO, DELLE AREE E DELLE PISTE DI CANTIERE E DEI PERCORSI DEI MEZZI OPERATIVI CONCORDANTI CON LE VIABILITA' MAGGIORI E MINORI ESISTENTI: 1° FASE - TAVOLA 1/7



IL PROGETTISTA Ing. Emilio Sola Albo Ing. Reggio Emilia n° 945	RESPONSABILE INTEGRAZIONE PRESTAZIONI SPECIALISTICHE Ing. Emilio Sola Albo Ing. Reggio Emilia n° 945	IL CONCESSIONARIO Autospedale Regionale Cispadana S.p.A. IL PRESIDENTE Giovanni Pizzari
TECNICO COLLABORATORE Ing. Emilio Sola Albo Ing. Reggio Emilia n° 945	TECNICO COLLABORATORE Ing. Emilio Sola Albo Ing. Reggio Emilia n° 945	TECNICO COLLABORATORE Ing. Emilio Sola Albo Ing. Reggio Emilia n° 945
REDAZIONE CATTANI	REDAZIONE BECCARELLI	APPROVAZIONE SALSI
REVISIONE 17.04.2012	EMMISSIONE	
IDENTIFICAZIONE ELABORATO 3534	GRUPPO PD	DATA MAGGIO 2012
CODICE OPERAZIONE A010	CODICE OPERAZIONE A010	SCALA 1:10.000