



COMUNE DI CANDELA
PROVINCIA DI FOGGIA

Progetto per la realizzazione di un impianto fotovoltaico per la produzione di energia elettrica da fonte solare fotovoltaica della potenza complessiva di 23,482 MWp e sistema di accumulo di 10 MW sito nel Comune di Candela (FG) in zona industriale e relative opere di connessione

PROGETTO DEFINITIVO

Caratterizzazione delle specie vegetali

COD. ID.		COD. AU.				
Livello prog.	Tipo documentazione			N. elaborato	Data	Scala
PD	Definitiva			4.3.1.1	06/2022	-

Nome file	
-----------	--

REVISIONI					
REV.	DATA	DESCRIZIONE	ESEGUITO	VERIFICATO	APPROVATO
00	GIUGNO 2022	PRIMA EMISSIONE	URSITTI	MAGNOTTA	MAGNOTTA

COMMITTENTE:

BLUSOLAR CASTELFRENTANO SRL

Via Caravaggio, 125
65125 Pescara (PE) Italia

Timbro e firma

PROGETTAZIONE:



MAXIMA INGEGNERIA S.R.L.

via Marco Partipilo n.48 - 70124 BARI
pec: gpsd@pec.it
P.IVA: 06948690729



CONSULENTI:

Ing. Donata Sileo
e-mail: donata.sileo@gmail.com

Dott. Geol. Antonio Falcone
e-mail: antonow.falcone@libero.it

Ing. Laura Giordano
e-mail: lauragiordano.ing@gmail.com

Dott. Agronomo Armando Ursitti
e-mail: a.ursitti@epap.conafpec.it

Progetto: PROGETTO PER LA REALIZZAZIONE DI UN IMPIANTO FOTOVOLTAICO PER LA PRODUZIONE DI ENERGIA ELETTRICA DA FONTE SOLARE FOTOVOLTAICA DELLA POTENZA COMPLESSIVA DI 23,482 MWp E SISTEMA DI ACCUMULO DI 10 MW SITO NEL COMUNE DI CANDELA (FG) IN ZONA INDUSTRIALE E RELATIVE OPERE DI CONNESSIONE <i>- Progetto definitivo -</i>									
Elaborato: CARATTERIZZAZIONE DELLE SPECIE VEGETALI									
Rev:					Data:			Foglio	
00							Giugno 2022	1 di 14	

Sommario

1	PREMESSA	2
2	CARATTERIZZAZIONE SPECIE VEGETALI	2
2.1	Specie vegetali dell'area di progetto.....	2
2.2	Aree di espanto e reimpianto e relativa cultivar delle specie di progetto	7
	Cultivar Coratina:.....	9
	Cultivar Peranzana	11
	Manto Erboso	12

Progetto: PROGETTO PER LA REALIZZAZIONE DI UN IMPIANTO FOTOVOLTAICO PER LA PRODUZIONE DI ENERGIA ELETTRICA DA FONTE SOLARE FOTOVOLTAICA DELLA POTENZA COMPLESSIVA DI 23,482 MWp E SISTEMA DI ACCUMULO DI 10 MW SITO NEL COMUNE DI CANDELA (FG) IN ZONA INDUSTRIALE E RELATIVE OPERE DI CONNESSIONE <i>- Progetto definitivo -</i>		
Elaborato: CARATTERIZZAZIONE DELLE SPECIE VEGETALI		
Rev: 00	Data: Giugno 2022	Foglio 2 di 14

1 PREMESSA

La presente relazione integrativa è stata redatta allo scopo di rispondere alla richiesta di integrazione presentata dalla Commissione Tecnica PNRR-PNIEC del Ministero della transizione ecologica (prot. n. m_amte.CTVA.REGISTRO UFFICIALE.U.0001790.22-03-2022) in funzione del progetto presentato per la realizzazione di un impianto fotovoltaico presso il Comune di Candela (FG) con potenza complessiva di 23,482 MWp (17,154 MW in immissione).

Come indicato nelle relazioni presentate, il progetto verrà realizzato all'interno di un terreno agricolo ricadente in zona industriale ai sensi del certificato di destinazione urbanistica rilasciato dal comune di Candela in data 19/02/2021. L'area di intervento ha una estensione di circa 28.8 Ha e ricade in agro di Candela, in località "ISCHIA DEI MULINI e SERRA GIARDINO", in adiacenza alla Strada Provinciale 99.

La presente relazione risponde alla seguente richiesta di integrazione:

3.2 Al fine di preservare la biodiversità e di rispettare la vocazione agro-naturalistica della zona, tutte le piantagioni interne ed esterne (manto erboso e siepi) all'area di impianto dovranno essere eseguite utilizzando specie autoctone. Pertanto si richiede di:

3.2.a. integrare il progetto riportando una lista o tabella con le specie vegetali che si intende utilizzare.

3.2.b integrare il progetto con maggiori informazioni circa l'area in cui le 200 piante di olivo verranno espantate e reimpiantate e la relativa cultivar.

Si riporta di seguito il riscontro alla nota del MiTE della comunicazione sopracitata.

2 CARATTERIZZAZIONE SPECIE VEGETALI

2.1 Specie vegetali dell'area di progetto

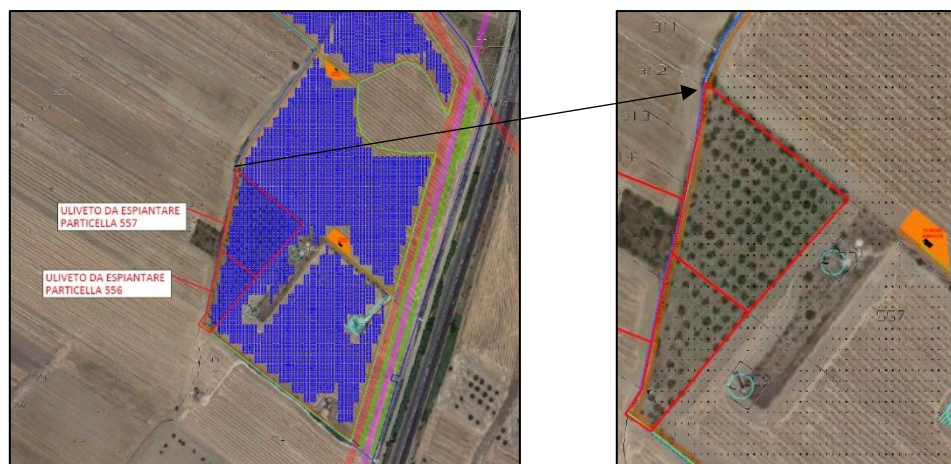
In relazione alla richiesta di integrazione presentate dal MiTE nello specifico <<**3.2.a. integrare il progetto riportando una lista o tabella con le specie vegetali che si intende utilizzare**>> le specie vegetali che verranno utilizzate sono:

Specie	Numero	Note
Ogliarola Leccino	200	Espianto e Reimpianto

Progetto: PROGETTO PER LA REALIZZAZIONE DI UN IMPIANTO FOTOVOLTAICO PER LA PRODUZIONE DI ENERGIA ELETTRICA DA FONTE SOLARE FOTOVOLTAICA DELLA POTENZA COMPLESSIVA DI 23,482 MWp E SISTEMA DI ACCUMULO DI 10 MW SITO NEL COMUNE DI CANDELA (FG) IN ZONA INDUSTRIALE E RELATIVE OPERE DI CONNESSIONE <i>- Progetto definitivo -</i>		
Elaborato: CARATTERIZZAZIONE DELLE SPECIE VEGETALI		
Rev:	Data:	Foglio
00	Giugno 2022	3 di 14

Coratina Peranzana	168	Misura di compensazione. Zona di impianto Area Fotovoltaico
Manto erboso locale	Superficie utile sottostante e non al FV	La realizzazione del manto erboso interesserà buona parte dell'area di realizzazione dell'impianto Fotovoltaico

Come descritto nelle relazioni precedenti all'interno dell'area di progetto sarà effettuata un'attività di espianto di ulivi ad oggi presenti nelle particelle 556 e 557 del foglio 5 del Comune di Candela. Tali ulivi saranno reimpiantati nella particella 19 del foglio di mappa 45 del Comune di Candela, come indicato nella richiesta di autorizzazione presentata all'Ufficio Provinciale dell'Agricoltura di Foggia allegata alla presente. In particolare, il numero totale di ulivi da espiantare, attualmente presenti, è pari a 200, di cui 70 nella particella 556 e 130 nella particella 557.



Indicazione delle aree con gli ulivi da espiantare

L'impianto arboreo esistente è misto ed è costituito da 2 varietà (cultivar):

- Ogliarola:** Cultivar di olivo presente nel territorio della provincia di Foggia che ben si è adattata negli anni alle caratteristiche pedoclimatiche dell'area Pugliese. Coltivata soprattutto nella zona nord della Puglia l'Ogliarola consente l'ottenimento di una buona produzione di olive ed olio di elevata qualità. La pianta di olivo Ogliarola è un albero di dimensioni importanti che può anche superare un'altezza di 5 metri. La chioma mediamente folla possiede un comportamento pendulo caratterizzata da una vigoria media. Le foglie di forma allungata ellittico-lanceolata, sono di media grandezza e il colore verde della pagina superiore della foglia si differenzia da quello più chiaro del lato inferiore. L'Ogliarola è caratterizzata da una fioritura tardiva ma produce moltissimi fiori che poi si trasformano in frutti. L'oliva ha un peso medio di circa 2 gr di forma ovale quasi reniforme, asimmetrica, con diametro massimo posto centralmente, con apice appuntito e base arrotondata, da verde a violacea nera,

Progetto:

PROGETTO PER LA REALIZZAZIONE DI UN IMPIANTO FOTOVOLTAICO PER LA PRODUZIONE DI ENERGIA ELETTRICA DA FONTE SOLARE FOTOVOLTAICA DELLA POTENZA COMPLESSIVA DI 23,482 MWp E SISTEMA DI ACCUMULO DI 10 MW SITO NEL COMUNE DI CANDELA (FG) IN ZONA INDUSTRIALE E RELATIVE OPERE DI CONNESSIONE

– Progetto definitivo –

Elaborato:

CARATTERIZZAZIONE DELLE SPECIE VEGETALI

Rev:										Data:	Foglio
00										Giugno 2022	4 di 14

con epicarpo pruinoso che presenta molte lenticelle di grandezza media. All'interno la polpa ha un colore rosso intenso e il nocciolo è molto delicato.

- **Leccino:** Il Leccino è una cultivar di olive di origine Toscana con una ampia diffusione sul territorio italiano. L'olivo Leccino può raggiungere grandi dimensioni ed è riconoscibile rispetto ad altre tipologie di cultivar di olivo grazie alle caratteristiche del portamento dei rami che sono di tipo cadete. L'infiorescenza è piuttosto corta con fiori in media numerosi e di grande dimensione. L'aborto ovarico è inferiore al 10%. La fruttificazione di questa varietà, nella maggior parte dei casi, è decisamente buona e costante. La maturazione è precoce e contemporanea, le olive sono presenti in gruppetti di 3-5, non oppongono molta resistenza al distacco. La diffusione su tutto il territorio italiano e all'estero è data dalla importante capacità di resistenza nei confronti delle basse temperature, che le permettono di affrontare le stagioni fredde in modo piuttosto tranquillo.

Entrambe le varietà ben si adatteranno alle caratteristiche climatiche dell'area essendo esse ben diffuse all'interno del territorio della provincia di Foggia.

In relazione alle richieste di <<3.2.b integrare il progetto con maggiori informazioni circa l'area in cui le 200 piante di olivo verranno espantate e reimpiantate e la relativa cultivar>> l'area destinata al reimpianto delle 200 specie descritte precedentemente è presente all'interno del territorio comunale di Candela al foglio 45 particella 19. L'area interessata è prevalentemente pianeggiante e si pone ad una distanza rispetto all'area di espanto di circa 14 chilometri in linea d'aria e ad una altezza di circa 175 mls (coordinate WGS84: 41°05'45" N – 15°39'31"). L'area negli anni è stata destinata alla coltivazione di colture erbacee quali frumento con la possibilità potenziale ove sia necessario di emungimento di acqua dal corso d'acqua presente (Fiume Ofanto). Ciò lo si osserva sia dalle foto satellitari sia dai dati forniti dal sistema SIT PUGLIA uso suolo dove l'area destinata alla realizzazione è adibita alla coltivazione di seminativi non irrigui, tali dati è confermato anche dai dati Corine Land Cover forniti dal servizio Copernicus.

Progetto:

PROGETTO PER LA REALIZZAZIONE DI UN IMPIANTO FOTOVOLTAICO PER LA PRODUZIONE DI ENERGIA ELETTRICA DA FONTE SOLARE FOTOVOLTAICA DELLA POTENZA COMPLESSIVA DI 23,482 MWp E SISTEMA DI ACCUMULO DI 10 MW SITO NEL COMUNE DI CANDELA (FG) IN ZONA INDUSTRIALE E RELATIVE OPERE DI CONNESSIONE

– Progetto definitivo –

Elaborato:

CARATTERIZZAZIONE DELLE SPECIE VEGETALI

Rev:

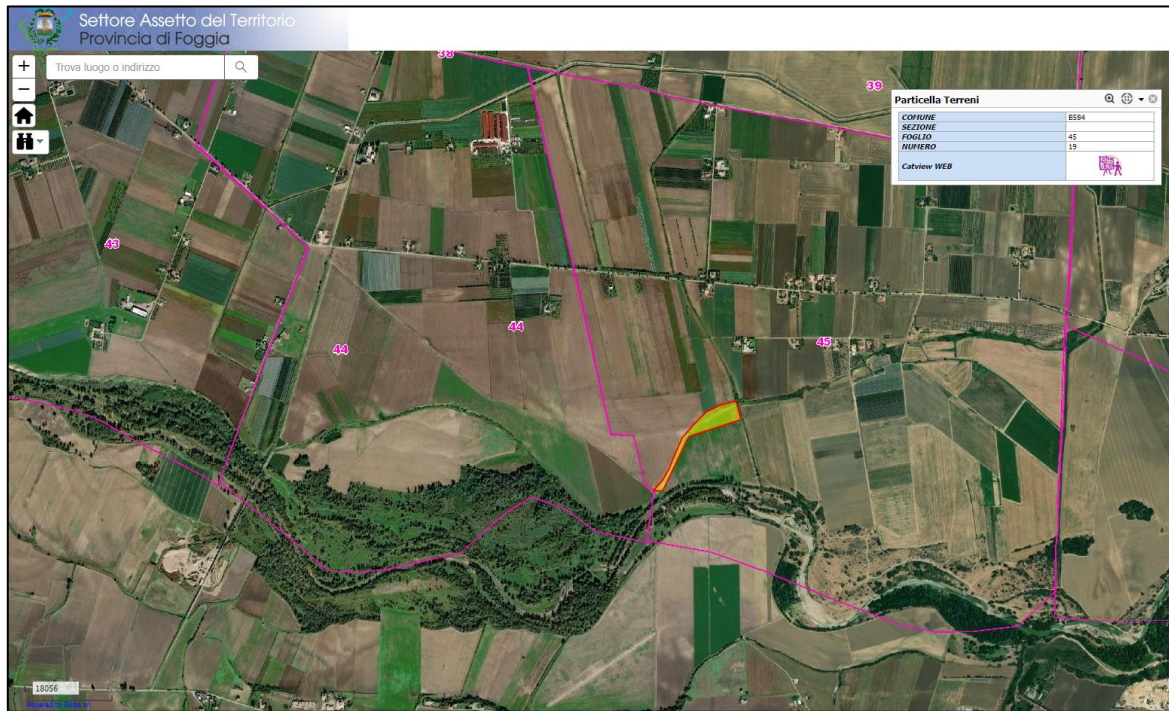
00

Data:

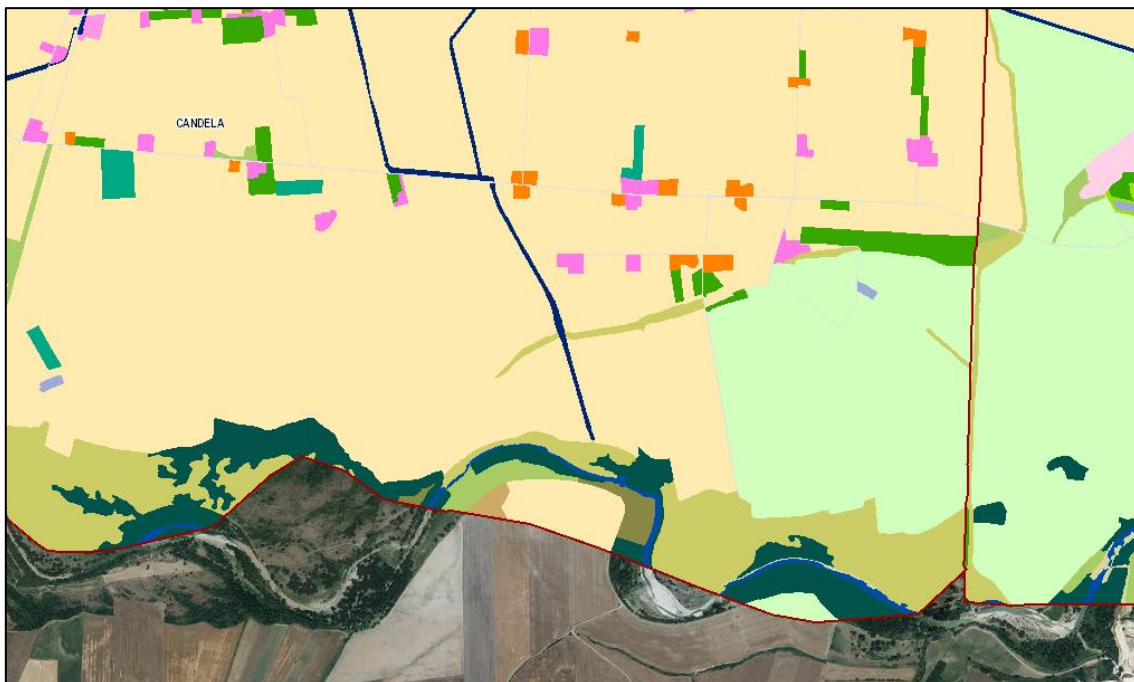
Giugno 2022

Foglio

5 di 14



Indicazione dell'area di reimpianto – Particella 19 del foglio 45



Area interessata: Uso suolo Puglia 2011

Progetto:

PROGETTO PER LA REALIZZAZIONE DI UN IMPIANTO FOTOVOLTAICO PER LA PRODUZIONE DI ENERGIA ELETTRICA DA FONTE SOLARE FOTOVOLTAICA DELLA POTENZA COMPLESSIVA DI 23,482 MWp E SISTEMA DI ACCUMULO DI 10 MW SITO NEL COMUNE DI CANDELA (FG) IN ZONA INDUSTRIALE E RELATIVE OPERE DI CONNESSIONE

– Progetto definitivo –

Elaborato:

CARATTERIZZAZIONE DELLE SPECIE VEGETALI

Rev:

Data:

Foglio

00

Giugno 2022

6 di 14



CLC Code

- 111: Continuous urban fabric
- 112: Discontinuous urban fabric
- 121: Industrial or commercial units
- 122: Road and rail networks and associated land
- 123: Port areas
- 124: Airports
- 131: Mineral extraction sites
- 132: Dump sites
- 133: Construction sites
- 141: Green urban areas
- 142: Sport and leisure facilities
- 211: Non-irrigated arable land**
- 212: Permanently irrigated land
- 213: Rice fields
- 221: Vineyards
- 222: Fruit trees and berry plantations
- 223: Olive groves

Progetto:














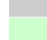




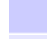






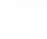

PROGETTO PER LA REALIZZAZIONE DI UN IMPIANTO FOTOVOLTAICO PER LA PRODUZIONE DI ENERGIA ELETTRICA DA FONTE SOLARE FOTOVOLTAICA DELLA POTENZA COMPLESSIVA DI 23,482 MWp E SISTEMA DI ACCUMULO DI 10 MW SITO NEL COMUNE DI CANDELA (FG) IN ZONA INDUSTRIALE E RELATIVE OPERE DI CONNESSIONE

– Progetto definitivo –

Elaborato:

CARATTERIZZAZIONE DELLE SPECIE VEGETALI

Rev:										Data:	Foglio
00										Giugno 2022	7 di 14

	231: Pastures
	241: Annual crops associated with permanent crops
	242: Complex cultivation patterns
	243: Land principally occupied by agriculture, with significant areas of natural vegetation
	244: Agro-forestry areas
	311: Broad-leaved forest
	312: Coniferous forest
	313: Mixed forest
	321: Natural grasslands
	322: Moors and heathland
	323: Sclerophyllous vegetation
	324: Transitional woodland-shrub
	331: Beaches, dunes, sands
	332: Bare rocks
	333: Sparsely vegetated areas
	334: Burnt areas
	335: Glaciers and perpetual snow
	411: Inland marshes
	412: Peat bogs
	421: Salt marshes
	422: Salines
	423: Intertidal flats
	511: Water courses
	512: Water bodies
	521: Coastal lagoons
	522: Estuaries
	523: Sea and ocean

2.2 Aree di espanto e reimpianto e relativa cultivar delle specie di progetto

Oltre al reimpianto delle specie vegetali esistenti all'interno della particella 19 del foglio 45, sarà inserita una fascia di mitigazione perimetrale all'impianto, costituita da 168 alberi di ulivo, come ulteriore opera compensativa.

Progetto:

PROGETTO PER LA REALIZZAZIONE DI UN IMPIANTO FOTOVOLTAICO PER LA PRODUZIONE DI ENERGIA ELETTRICA DA FONTE SOLARE FOTOVOLTAICA DELLA POTENZA COMPLESSIVA DI 23,482 MWp E SISTEMA DI ACCUMULO DI 10 MW SITO NEL COMUNE DI CANDELA (FG) IN ZONA INDUSTRIALE E RELATIVE OPERE DI CONNESSIONE

– Progetto definitivo –

Elaborato:

CARATTERIZZAZIONE DELLE SPECIE VEGETALI

Rev:

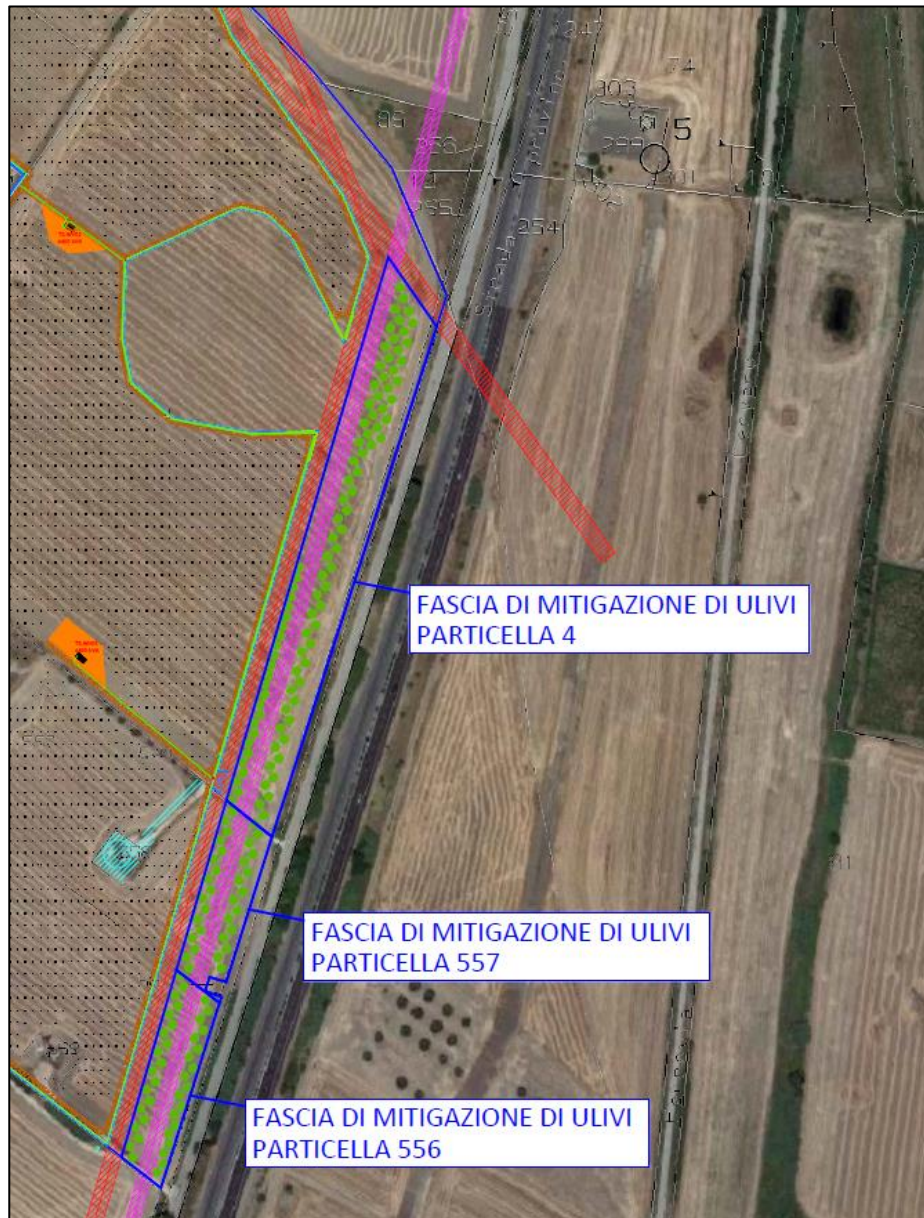
00

Data:

Giugno 2022

Foglio

8 di 14



Indicazione delle aree con gli ulivi da impiantare – Particelle 556, 557 e 4 del foglio 5

La scelta della tipologia di cultivar di olivo da impiantare (Coratina e Peranzana) nell'area di progetto è data da un insieme di fattori che incidono generalmente sulla scelta tipologica di cultivar da utilizzare come, ad esempio, le capacità di adattamento alle caratteristiche pedoclimatiche del territorio di Candela o dalle scelte delle aziende presenti attualmente sul territorio che hanno prediletto l'esistenza di un impianto misto con più cultivar.

Progetto: PROGETTO PER LA REALIZZAZIONE DI UN IMPIANTO FOTOVOLTAICO PER LA PRODUZIONE DI ENERGIA ELETTRICA DA FONTE SOLARE FOTOVOLTAICA DELLA POTENZA COMPLESSIVA DI 23,482 MWp E SISTEMA DI ACCUMULO DI 10 MW SITO NEL COMUNE DI CANDELA (FG) IN ZONA INDUSTRIALE E RELATIVE OPERE DI CONNESSIONE <i>- Progetto definitivo -</i>									
Elaborato: CARATTERIZZAZIONE DELLE SPECIE VEGETALI									
Rev:					Data:			Foglio	
00					Giugno 2022			9 di 14	

Date dunque le caratteristiche del territorio, la scelta è ricaduta fundamentalmente su più varietà di olivo autoctone, come l'oliveto che sarà espantato e, di seguito, vengono indicate le caratteristiche tecniche agronomiche delle cultivar da impiantare nell'area di progetto.

Cultivar Coratina:

Sistema di allevamento: Albero

Vigoria: media

Portamento: espanso

Densità della chioma: media

Rami fruttiferi

Luogli. internodi: media (cm 2,039 ± 0,35)

Portamento. Variabile-assurgente

N° rami anticipati: medio

Foglia

Forma: ellittico-lanceolata (L/l 4,71)

Lunghezza: media (cm 6,24 ± 0,59)

larghezza: media (cm 1,33 ± 0,20)

Curvatura longit. lembo: piana

Colore pagina superiore: verde chiaro

Infiorescenza

Lunghezza: corta (cm 3,04 ± 0,59)

N° medi fiori: medio (17,19 ± 1,75)

Struttura: rada

Frutto

Peso: medio (g 3,05 ± 0,60)

Forma: ellissoidale (L/l 1,39)

Simmetria: leggermente asimmetrica

Posiz. diametro trasv. max: centrale

Apice: arrotondato

Base: arrotondata

Mucrone: assente

Presenza lenticelle: abbondanti

Progetto:

PROGETTO PER LA REALIZZAZIONE DI UN IMPIANTO FOTOVOLTAICO PER LA PRODUZIONE DI ENERGIA ELETTRICA DA FONTE SOLARE FOTOVOLTAICA DELLA POTENZA COMPLESSIVA DI 23,482 MWp E SISTEMA DI ACCUMULO DI 10 MW SITO NEL COMUNE DI CANDELA (FG) IN ZONA INDUSTRIALE E RELATIVE OPERE DI CONNESSIONE

– Progetto definitivo –

Elaborato:

CARATTERIZZAZIONE DELLE SPECIE VEGETALI

Rev:										Data:	Foglio
00										Giugno 2022	10 di 14

Dimensioni lenticelle: piccole

Luogo inizio invaiatura: dall'apice

Colore in piena maturazione: nero

Endocarpo

Peso: alto (g 0,63 ± 0,08)

Forma: ellissoidale (L/l 2,01)

Simmetria (Pos. A): asimmetrica

Simmetria (Pos. B): simmetrica

Posiz. diametro trasv. max: verso la base

Apice: appuntito

Base: arrotondata

Superficie: rugosa

N° solchi fibro vascolari: alto

Distribuzione dei solchi: uniforme

Terminazione dell 'apice: mucronato

Ripresa vegetativa e mignolatura: precoce

Fioritura:

epoca: precoce

durata: media (gg 14,30)

Fiori fertili (%): 87,70

Allegazione da libera impollinazione (i) %: 101,66 frutti/mignole (% 6,79 frutti/fiori fertili)

Allegazione da autoimpollinazione(a) %: 17,59 frutti/mignole

Indice di auto-fertilità (a/i): 0,17; pertanto, la cultivar è parzialmente autosterile

Cascola fisiologica estiva (%): 58,25 media

Entrata in produzione: media; produzione media cumulata al 5° anno Kg 46,54

Rapporto polpa/nocciolo: 3,48; medio

Invaiatura: tardiva e scalare.

CARATTERISTICHE DELL'OLIO

Medio contenuto in acido oleico e medi i rapporti tra tipologie di acidi grassi. Sono risultati di media entità il contenuto in fenoli totali e la resistenza all'irrancimento. Nella norma la composizione sterolica.

Progetto:

PROGETTO PER LA REALIZZAZIONE DI UN IMPIANTO FOTOVOLTAICO PER LA PRODUZIONE DI ENERGIA ELETTRICA DA FONTE SOLARE FOTOVOLTAICA DELLA POTENZA COMPLESSIVA DI 23,482 MWp E SISTEMA DI ACCUMULO DI 10 MW SITO NEL COMUNE DI CANDELA (FG) IN ZONA INDUSTRIALE E RELATIVE OPERE DI CONNESSIONE

– Progetto definitivo –

Elaborato:

CARATTERIZZAZIONE DELLE SPECIE VEGETALI

Rev:										Data:	Foglio
00										Giugno 2022	11 di 14

Cultivar Peranzana

Sistema di allevamento: Albero

Vigoria: bassa

Portamento: espanso

Densità della chioma: media

Rami fruttiferi

Luogli. internodi: media (cm $2,06 \pm 0,22$)

Portamento. variabile

N° rami anticipati: medio-basso

Foglia

Forma: ellittica (L/l 3,78)

Lunghezza: media (cm $5,51 \pm 0,60$)

larghezza: media (cm $1,46 \pm 0,13$)

Curvatura longit. lembo: piana

Colore pagina superiore: verde intenso

Infiorescenza

Lunghezza: corta (cm $2,41 \pm 0,49$)

N° medio fiori: medio ($17,09 \pm 1,33$)

Struttura: compatta

Frutto

Peso: medio (g $3,10 \pm 0,36$)

Forma: ovoide (L/l 1,21)

Simmetria: simmetrica

Posiz. diametro trasv. max: centrale

Apice: arrotondato

Base: arrotondata

Mucrone: assente

Presenza lenticelle: abbondanti

Dimensioni lenticelle: piccole

Luogo inizio invaiatura: dall'apice

Progetto:

PROGETTO PER LA REALIZZAZIONE DI UN IMPIANTO FOTOVOLTAICO PER LA PRODUZIONE DI ENERGIA ELETTRICA DA FONTE SOLARE FOTOVOLTAICA DELLA POTENZA COMPLESSIVA DI 23,482 MWp E SISTEMA DI ACCUMULO DI 10 MW SITO NEL COMUNE DI CANDELA (FG) IN ZONA INDUSTRIALE E RELATIVE OPERE DI CONNESSIONE

– Progetto definitivo –

Elaborato:

CARATTERIZZAZIONE DELLE SPECIE VEGETALI

Rev:										Data:	Foglio
00										Giugno 2022	12 di 14

Colore in piena maturazione: nero

Endocarpo

Peso: alto (g 0,55 ± 0,07)

Forma: ovoidale (L/l 1,68)

Simmetria (Pos. A): simmetrica

Simmetria (Pos. B): simmetrica

Posiz. diametro trasv. max: verso l'apice

Apice: arrotondato

Base: arrotondata

Superficie: rugosa

N° solchi fibro vascolari: medio

Distribuzione dei solchi: uniforme

Terminazione dell 'apice: mucronato

Ripresa vegetativa e mignolatura: variabile

Fioritura:

epoca: intermedia

durata: corta (gg 13,80)

Fiori fertili (%): 59,51

Allegagione da libera impollinazione (i) %: 79,29 frutti/mignole (% 7,80 frutti/fiori fertili)

Allegagione da autoimpollinazione(a) %: 4,29 frutti/mignole

Indice di autofertilità (a/i): 0,05; pertanto, la cultivar è autosterile

Cascola fisiologica estiva (%): 33,02 media

Entrata in produzione: tardiva; produzione media cumulata al 5° anno Kg 15,72

Rapporto polpa/nocciolo: 4,64; medio

Invaiaatura: media e scalare

CARATTERISTICHE DELL'OLIO

Medio contenuto in acido oleico e medi i rapporti tra tipologie di acidi grassi. Sono risultati di media entità il contenuto in fenoli totali e la resistenza all'irrancimento. Nella norma la composizione sterolica.

Manto Erboso

Infine il progetto prevede la sistemazione di manto erboso sottostante l'impianto fotovoltaico derivante dalla semplice gestione mescolgio di infestanti erbacee presente all'intento dell'area oggetto di interesse per la realizzazione dell'impianto

Progetto:

PROGETTO PER LA REALIZZAZIONE DI UN IMPIANTO FOTOVOLTAICO PER LA PRODUZIONE DI ENERGIA ELETTRICA DA FONTE SOLARE FOTOVOLTAICA DELLA POTENZA COMPLESSIVA DI 23,482 MWp E SISTEMA DI ACCUMULO DI 10 MW SITO NEL COMUNE DI CANDELA (FG) IN ZONA INDUSTRIALE E RELATIVE OPERE DI CONNESSIONE

- Progetto definitivo -

Elaborato:

CARATTERIZZAZIONE DELLE SPECIE VEGETALI

Rev:										Data:	Foglio
00										Giugno 2022	13 di 14

fotovoltaico. L'utilizzo di specie locali consente di avere specie ben adattate alle caratteristiche pedoclimatiche dell'area (resistenza al caldo e al secco).

Nello specifico la gestione del verde verrà realizzata mediante una periodica manutenzione che consentirà di ridurre al minimo eventuali problemi quali ad esempio difficoltà di accesso agli impianti e la riduzione di depositi di polvere su i pannelli che causerebbe una riduzione dell'efficienza energetica degli impianti.

Progetto:

PROGETTO PER LA REALIZZAZIONE DI UN IMPIANTO FOTOVOLTAICO PER LA PRODUZIONE DI ENERGIA ELETTRICA DA FONTE SOLARE FOTOVOLTAICA DELLA POTENZA COMPLESSIVA DI 23,482 MWp E SISTEMA DI ACCUMULO DI 10 MW SITO NEL COMUNE DI CANDELA (FG) IN ZONA INDUSTRIALE E RELATIVE OPERE DI CONNESSIONE

- Progetto definitivo -

Elaborato:

CARATTERIZZAZIONE DELLE SPECIE VEGETALI

Rev:

00

Data:

Giugno 2022

Foglio

14 di 14

ALLEGATO 1

Marca da bollo

€. 16,00



UFFICIO PROVINCIALE AGRICOLTURA

P.O. Produzioni Animali e Vegetali

Piazza U. Giordano - Palazzo Uff. Statali

71121

F O G G I A

Oggetto: D.L.L. 475/45 e Legge 144/51 - D.G.R. N.7310/1989 - Normativa per gli alberi d'olivo.
Richiesta autorizzazione alla estirpazione e reimpianto di alberi d'olivo.
- *Comunicazione particella reimpianto.*

La sottoscritta Natale Alessandra, nata a Foggia il 31/10/1989 - CF: NTLLSN89R71D643V e residente a Sulmona (AQ) in Piazza Venezuela, n. 14, nella qualità conduttrice e comproprietaria della azienda agricola omonima avente consistenza anche olivicola nell'agro di Candela alle località "Serra" e "Farascuso" ed identificato al catasto così come segue:

Coltura promiscua: OLIVETO - SEMINATIVO

Comune	foglio	particella	Superficie (ha)	Piante coltivate	varietà	Sistema allev
Candela	5	556	3.59.10	70	Mista	Vaso
Candela	5	557	3.58.71	130	Mista	Vaso

CHIEDE

Di ottenere la autorizzazione ad estirpare n. 200 piante di olivo sulle porzioni e particelle sopra elencate.

Precisa che le piante da espantare sono già parzialmente disseccate per a causa di malattie e che lo stesso numero di piante sarà reimpiantato sulla particella n. 19 del foglio di mappa n. 45 del Comune di Candela.

All'uopo, si allegano i seguenti documenti:

- 1) Copia documento di riconoscimento in corso di validità;
- 2) Visura catastale del fondo olivetato;
- 3) Stralcio planimetrico dell'area interessata;
- 4) Stralcio della corografia catastale in scala 1: 25.000;
- 5) Descrizione urbanistica dell'area;
- 6) N. 2 autocertificazioni di assenso da parte della comproprietaria delle p.lle 556 – 557 F. 11 e del proprietario p.lla 19 F. 45.

f) fascicolo orientale (stralcio).

Addi, 27 Maggio 2021

Con Osservanza
Flaminio Mele

Cognome **NATALE**
 Nome **ALESSANDRA**
 nato il **31/10/1989**
 (atto n. **3181** P. I. S. A.)
 a **FOGGIA (FG)**
 Cittadinanza **ITALIANA**
 Residenza **SULMONA (AQ)**
 Via **PIAZZA VENEZUELA, 14**
 Stato civile _____
 Professione _____
 CONNOTATI E CONTRASSEGNI SALIENTI
 Statura **1.72**
 Capelli **CASTANI**
 Occhi **CASTANI**
 Segni particolari _____



Firma del titolare *Alessandra Natale*
A..... **SULMONA 02/08/2011**
 IL SINDACO
 Impronta del capo indice sinistra
ASSESSORE


Scad. : 01/08/2021

COMUNE
SULMONA
 Carta di Identità
 € 5,16

COMUNE DI
SULMONA
 Diritti di Segreteria
 € 0,26

AT 0818605

REPUBBLICA ITALIANA



COMUNE DI
SULMONA

CARTA D'IDENTITÀ
 N° AT 0818605
 DI
NATALE
ALESSANDRA

Visura per soggetto limitata ad un comune Situazione degli atti informatizzati al 29/05/2021

Data: 29/05/2021 - Ora: 11.00.40
Visura n.: T39903 Pag: 3

Segue

Intestazione degli immobili indicati al n. 3

N.	DATI ANAGRAFICI		CODICE FISCALE	DIRITTI E ONERI REALI
	ACACIA S.R.L. con sede in PESCARA	NATALE Alessandra nata a FOGGIA il 31/10/1989		
3	ZANNELLA Maria Carmela nata a CANDELA il 08/08/1953			
DATI DERIVANTI DA				
ISTRUMENTO (ATTO PUBBLICO) del 22/07/2015 Nota presentata con Modello Unico in atti dal 30/07/2015 Repertorio n.: 18366 Rogante: PASCUCCI FABRIZIO Sede: CERIGNOLA Registrazione: Sede: COSTITUZIONE DI DIRITTI REALI A TITOLO ONEROSO (n. 10346.1/2015)				

4. Immobili siti nel Comune di CANDELA(Codice B584) - Catasto dei Terreni

N.	DATI IDENTIFICATIVI			DATI DI CLASSAMENTO			ALTRE INFORMAZIONI				
	Foglio	Particella	Sub	Porz	Qualità Classe	Superficie(m²) ha arc ca	Deduz.	Reddito	Dati derivanti da	Dati ulteriori	
1	5	556		AA	SEMINAT IVO	95 76		Euro 114,56	Euro 76,37	Variazione del 15/06/2018 protocollo n. FG0173766 in atti dal 04/12/2018 TRASMISSIONE DATI AGEAAI SENSI DEL DL 3.10.2006 N. 262 (n. 4607.1/2018)	Annotazione
				AB	ULIVETO	63 34		Euro 39,25	Euro 19,63		
2	5	557		AA	SEMINAT IVO	45 02		Euro 94,91	Euro 63,27	Variazione del 15/06/2018 protocollo n. FG0173767 in atti dal 04/12/2018 TRASMISSIONE DATI AGEAAI SENSI DEL DL 3.10.2006 N. 262 (n. 4608.1/2018)	Annotazione
				AB	ULIVETO	13 69		Euro 70,46	Euro 35,23		

Immobile 1: Annotazione:

di stadio: variazione colturale eseguita ai sensi del dl 3.10.2006 n. 262, convertito con modificazioni nella legge 24.11.2006 n. 286 e successive modificazioni (anno 2018) - eseguita a seguito di dichiarazione resa il 15/06/2018 all'organismo pagatore agca con la domanda agca. adu.2018.0534510 (scheda validazione/fascicolo prot. n. agca. caa355.2018.00005777)

Immobile 2: Annotazione:

di stadio: variazione colturale eseguita ai sensi del dl 3.10.2006 n. 262, convertito con modificazioni nella legge 24.11.2006 n. 286 e successive modificazioni (anno 2018) - eseguita a seguito di dichiarazione resa il 15/06/2018 all'organismo pagatore agca con la domanda agca. adu.2018.0534510 (scheda validazione/fascicolo prot. n. agca. caa355.2018.00005777)



Direzione Provinciale di Foggia
Ufficio Provinciale - Territorio
Servizi Catastali

Visura per soggetto limitata ad un comune Situazione degli atti informatizzati al 29/05/2021

Data: 29/05/2021 - Ora: 11.00.40

Fine

Visura n.: T39903 Pag: 4

Totale: Superficie 07.17,81 Redditi: Dominicale Euro 319,18 Agrario Euro 194,50

Intestazione degli immobili indicati al n. 4

N.	DATI ANAGRAFICI	CODICE FISCALE	DIRITTI E ONERI REALI
1	NATALE Alessandra nata a FOGGIA il 31/10/1989	NTLLSN89R71D643V*	(1) Proprieta: per 2/30
2	ZANNELLA Maria Carmela nata a CANDELA il 08/08/1953	ZNNMCRS3M48B584W*	(1) Proprieta` per 28/30 in regime di comunione dei beni

Totale Generale: Superficie 09.12,27 Redditi: Dominicale Euro 394,55 Agrario Euro 244,71

Unità immobiliari n. 5 Tributi erariali: Euro 0,90

Visura telematica

* Codice Fiscale Validato in Anagrafe Tributaria



PROVINCIA DI FOGGIA
 COMUNE DI CANDELA
 FOGLIO N:5



AREA DI INTERVERSO
 (esclusiva)

il tecnico
 [Signature]



CANESIRE 40

Le coordinate dei vertici di questa carta nel reticolato italiano (proiezione Gauss-Boaga, ellissoide internazionale, orientamento a M. Mario 1940) sono le seguenti:

FUSO EST

N. O.	E = 2578921	N. E.	N = 4557576
S. O.	E = 2578996	N. E.	N = 4548325
N. O.	E = 2568434	N. E.	N = 4557499
S. O.	E = 2568495	N. E.	N = 4548248

Nelle carte sulle quali è stato tracciato il reticolato italiano, questo è indicato nella cornice con i seguenti segni convenzionali: fuso est —, fuso ovest —

F. 175 C. I.
III° N. E.

CANTIERI L. CARPETTA & C. S.p.A.
 Piazza L. Giordano, 78 - Foggia
 DOCUMENTI DI ACCOMPAGNAMENTO
 DALL'UFFICIO IVA DI FOGGIA IN DATA
 10-10-1979 (O.P.R. 640-79 D.M. 89-1179)

AREA DI DELIMITAZIONE

tecnica



- Vegetazione:
- 1 sorgente perenne
 - 2 sorgente non perenne
 - 3 n. aeromontore, noria
 - 4 mezzo di estrazione
 - 5 testiano, fontana, cisterna
 - 6 stagno, cascata
 - 7 secco e maceria di sostegno
 - 8 canola siepe
 - 9 filo spinato
 - 10 odore
 - 11 scoperta
 - 12 scoperta sotterranea
 - 13 Alberi da frutto
 - 14 Cetrioli
 - 15 Pin
 - 16 Pini
 - 17 Cetrioli
 - 18 Cetrioli
 - 19 Cetrioli
 - 20 Cetrioli
 - 21 Cetrioli
 - 22 Cetrioli
 - 23 Cetrioli
 - 24 Cetrioli
 - 25 Cetrioli
 - 26 Cetrioli
 - 27 Cetrioli
 - 28 Cetrioli
 - 29 Cetrioli
 - 30 Cetrioli
 - 31 Cetrioli
 - 32 Cetrioli
 - 33 Cetrioli
 - 34 Cetrioli
 - 35 Cetrioli
 - 36 Cetrioli
 - 37 Cetrioli
 - 38 Cetrioli
 - 39 Cetrioli
 - 40 Cetrioli
 - 41 Cetrioli
 - 42 Cetrioli
 - 43 Cetrioli
 - 44 Cetrioli
 - 45 Cetrioli
 - 46 Cetrioli
 - 47 Cetrioli
 - 48 Cetrioli
 - 49 Cetrioli
 - 50 Cetrioli
 - 51 Cetrioli
 - 52 Cetrioli
 - 53 Cetrioli
 - 54 Cetrioli
 - 55 Cetrioli
 - 56 Cetrioli
 - 57 Cetrioli
 - 58 Cetrioli
 - 59 Cetrioli
 - 60 Cetrioli
 - 61 Cetrioli
 - 62 Cetrioli
 - 63 Cetrioli
 - 64 Cetrioli
 - 65 Cetrioli
 - 66 Cetrioli
 - 67 Cetrioli
 - 68 Cetrioli
 - 69 Cetrioli
 - 70 Cetrioli
 - 71 Cetrioli
 - 72 Cetrioli
 - 73 Cetrioli
 - 74 Cetrioli
 - 75 Cetrioli
 - 76 Cetrioli
 - 77 Cetrioli
 - 78 Cetrioli
 - 79 Cetrioli
 - 80 Cetrioli
 - 81 Cetrioli
 - 82 Cetrioli
 - 83 Cetrioli
 - 84 Cetrioli
 - 85 Cetrioli
 - 86 Cetrioli
 - 87 Cetrioli
 - 88 Cetrioli
 - 89 Cetrioli
 - 90 Cetrioli
 - 91 Cetrioli
 - 92 Cetrioli
 - 93 Cetrioli
 - 94 Cetrioli
 - 95 Cetrioli
 - 96 Cetrioli
 - 97 Cetrioli
 - 98 Cetrioli
 - 99 Cetrioli
 - 100 Cetrioli

CANDELA

AREA di ESPANSIONE

il terreno

Le coordinate geografiche sono riferite all'Ellissoide

Internazionale orientato a Roma (M. Mario)

Longitudine Est dal meridiano di Roma (Monte Mario)

Longitudine di Roma M. Mario da Greenwich 12°27'08

43

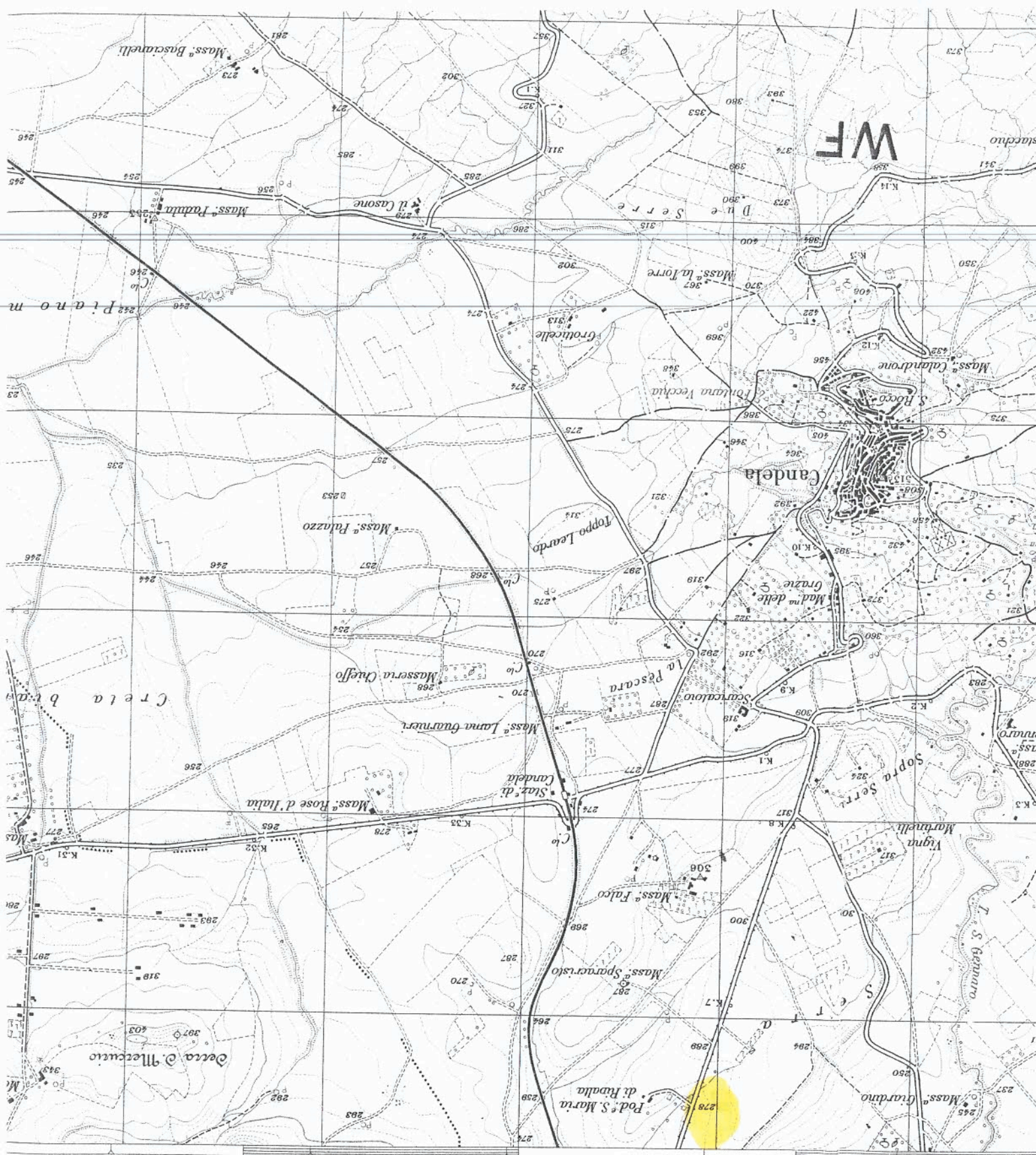
(Ascoli Satriano)

44

45

46

47





COMUNE DI CANDELA

Provincia di Foggia

SETTORE 2°- ASSETTO DEL TERRITORIO ED ATTIVITA' PRODUTTIVE

Protocollo numero 4798 del 31 MAG. 2021

CERTIFICATO DI DESTINAZIONE URBANISTICA

IL RESPONSABILE DEL SETTORE 2°

Vista la richiesta acquisita al Prot. com.le n. 4777 in data 31/05/2021;

Visto l'art. 30 del D.P.R. n. 380 del 06.06.2001;

Visti gli atti esistenti in ufficio;

Visto l'adeguamento del PdiF al Piano Urbanistico Territoriale Tematico per Paesaggio (art. 5.03 e 5.06 del PUTT/P) – Approvato con delibera di Giunta Regionale 25/09/2012 n. 1863;

Visto il Piano Paesaggistico Territoriale Regionale della Puglia (PPTR) – Approvato con delibera di Giunta Regionale 16/02/2015 n. 176;

ATTESTA

Che la destinazione urbanistica delle particelle sottoriportate:

- Mappale n. 556 - Foglio n. 5
- Mappale n. 557 - Foglio n. 5
- Mappale n. 19 - Foglio n. 45

Presenti nel territorio del Comune di Candela è la seguente:

Comune B584 Foglio 5 Particella 556

COMUNE DI CANDELA

01 - STRUMENTI DI PIANIFICAZIONE LOCALE

PIANO DI FABBRICAZIONE (PDIF)

•Zonizzazione

*ZI - AREA PER INSEDIAMENTI PRODUTTIVI ESISTENTI - AREA PER INSEDIAMENTI PRODUTTIVI (pari al 100,0%)

- o Regolamento Edilizio - Art. 36

PIANO PER GLI INSEDIAMENTI PRODUTTIVI (PIP)

•Zonizzazione

*Superfici per Fasce di rispetto stradale - Apliamento Zona PIP (pari al 3,1%)

- o NORME ATTUAZIONE PIP - Art. 4.1
- o NORME ATTUAZIONE PIP - Art. 4.1.7

*Superfici per Parcheggio-Piazzale - Apliamento Zona PIP (pari al 13,8%)

- o NORME ATTUAZIONE PIP - Art. 4.1
- o NORME ATTUAZIONE PIP - Art. 4.1.6

*Zone per nuovi insediamenti produttivi - Apliamento Zona PIP (pari al 25,9%)

- o NORME ATTUAZIONE PIP - Art. 4.1
- o NORME ATTUAZIONE PIP - Art. 4.1.2

*Zone per Servizi di Area - Apliamento Zona PIP (pari al 47,2%)

- o NORME ATTUAZIONE PIP - Art. 4.1
- o NORME ATTUAZIONE PIP - Art. 4.1.3

*Zone per Verde Attrezzato - Apliamento Zona PIP (pari al 6,2%)

- o NORME ATTUAZIONE PIP - Art. 4.1
- o NORME ATTUAZIONE PIP - Art. 4.1.4

03 - PIANIFICAZIONE SOVRAORDINATA - PIANO ASSETTO IDROGEOLOGICO - PUGLIA (PAI)

PERICOLOSITA' DA FRANE

- PAI - Pericolosità da frane
 - *PG1 - Pericolosità media (pari al 100,0%)
- o Norme Tecniche di Attuazione - PAI - TITOLO III

Comune B584 Foglio 5 Particella 557

COMUNE DI CANDELA

01 - STRUMENTI DI PIANIFICAZIONE LOCALE

PIANO DI FABBRICAZIONE (PDIF)

- Zonizzazione
 - *ZI - AREA PER INSEDIAMENTI PRODUTTIVI ESISTENTI - AREA PER INSEDIAMENTI PRODUTTIVI (pari al 100,0%)
- o Regolamento Edilizio - Art. 36

PIANO PER GLI INSEDIAMENTI PRODUTTIVI (PIP)

- Zonizzazione
 - *Superfici per Fasce di rispetto stradale - Ampliamento Zona PIP (pari al 2,6%)
- o NORME ATTUAZIONE PIP - Art. 4.1
- o NORME ATTUAZIONE PIP - Art. 4.1.7
 - *Superfici per Parcheggio-Piazzale - Ampliamento Zona PIP (pari al 3,6%)
- o NORME ATTUAZIONE PIP - Art. 4.1
- o NORME ATTUAZIONE PIP - Art. 4.1.6
 - *Zone per nuovi insediamenti produttivi - Ampliamento Zona PIP (pari al 84,8%)
- o NORME ATTUAZIONE PIP - Art. 4.1
- o NORME ATTUAZIONE PIP - Art. 4.1.2
 - *Zone per Servizi di Area - Ampliamento Zona PIP (pari al 0,0%)
- o NORME ATTUAZIONE PIP - Art. 4.1
- o NORME ATTUAZIONE PIP - Art. 4.1.3
 - *Zone per Verde Attrezzato - Ampliamento Zona PIP (pari al 5,5%)
- o NORME ATTUAZIONE PIP - Art. 4.1
- o NORME ATTUAZIONE PIP - Art. 4.1.4

03 - PIANIFICAZIONE SOVRAORDINATA - PIANO ASSETTO IDROGEOLOGICO - PUGLIA (PAI)

PERICOLOSITA' DA FRANE

- PAI - Pericolosità da frane
 - *PG1 - Pericolosità media (pari al 100,0%)
- o Norme Tecniche di Attuazione - PAI - TITOLO III

Comune B584 Foglio 45 Particella 19

COMUNE DI CANDELA

01 - STRUMENTI DI PIANIFICAZIONE LOCALE

PIANO DI FABBRICAZIONE (PDIF)

- Zonizzazione
 - *H - VERDE AGRICOLO - VERDE AGRICOLO (pari al 100,0%)
- o Regolamento Edilizio - Art. 38

ADEGUAMENTO AL PIANO URBANISTICO TERRITORIALE TEMATICO (PUTT/P)

- Acque Pubbliche e non Pubbliche
 - *ACQUA NON PUBBLICA (pari al 23,1%)
- o NTA PUTTP CANDELA - Capo I
 - *ACQUA PUBBLICA (pari al 15,2%)



02 - PIANIFICAZIONE SOVRAORDINATA - PIANO PAESAGGISTICO TERRITORIALE REGIONALE - PUGLIA (PPTR)

6.1.2 - COMPONENTI IDROLOGICHE

- BP - Fiumi, torrenti, acque pubbliche (150m)

- *FG0001 - Fiume Ofanto (pari al 15,2%)

- Norme Tecniche di Attuazione - PPTR - Art. 43
- Norme Tecniche di Attuazione - PPTR - Art. 44
- Norme Tecniche di Attuazione - PPTR - Art. 46

6.2.1 - COMPONENTI BOTANICO VEGETAZIONALI

- UCP - Formazioni arbustive in evoluzione naturale

- *Formazioni Arbustive in evoluzione naturale (pari al 22,3%)

- Norme Tecniche di Attuazione - PPTR - Art. 60
- Norme Tecniche di Attuazione - PPTR - Art. 61
- Norme Tecniche di Attuazione - PPTR - Art. 66

6.2.2 - COMPONENTI DELLE AREE PROTETTE E DEI SITI NATURALISTICI

- BP - Parchi e riserve

- *Fiume Ofanto - LR n. 19 del 24.7.1997 (pari al 99,4%)

- Norme Tecniche di Attuazione - PPTR - Art. 69
- Norme Tecniche di Attuazione - PPTR - Art. 70
- Norme Tecniche di Attuazione - PPTR - Art. 71

- UCP - Aree di rispetto dei parchi

- *UCP - Aree di rispetto dei parchi (pari al 0,6%)

- Norme Tecniche di Attuazione - PPTR - Art. 69
- Norme Tecniche di Attuazione - PPTR - Art. 70
- Norme Tecniche di Attuazione - PPTR - Art. 72

- UCP - Siti di rilevanza naturalistica

- *SIC - Valle Ofanto - Lago di Capaciotti (pari al 100,0%)

6.3.1 - COMPONENTI CULTURALI E INSEDIATIVE

- UCP - Area di rispetto rete tratturi

- *UCP Area rispetto rete tratturi - CANDELA (pari al 36,0%)

- Norme Tecniche di Attuazione - PPTR - Art. 77
- Norme Tecniche di Attuazione - PPTR - Art. 78
- Norme Tecniche di Attuazione - PPTR - Art. 82

- UCP - Testimonianza stratificazione insediativa aree appartenenti alla rete dei tratturi

- *Regio Tratturello Foggia Ortona Lavello (pari al 38,7%)

- Norme Tecniche di Attuazione - PPTR - Art. 77
- Norme Tecniche di Attuazione - PPTR - Art. 78
- Norme Tecniche di Attuazione - PPTR - Art. 81
- Norme Tecniche di Attuazione - PPTR - Art. 82
- Norme Tecniche di Attuazione - PPTR - Art. 83

04 - PIANIFICAZIONE SOVRAORDINATA - ALTRI TEMATISMI

SITI DI INTERESSE COMUNITARIO

- SIC

- *Valle Ofanto - Lago di Capaciotti - IT9120011 (pari al 100,0%)

PARCO DELL'OFANTO

- Ofanto

- *Zona 1 (pari al 99,5%)

PIANO COMUNALE DEI TRATTURI

- Tratturo 237 - Foggia-Ortona-Lavello

- *E - Zona agricola normale - verde agricolo normale (pari al 49,0%)

- Variante NTA PCT - Candela - Art. 27

- *TS - Terre Salde - terre salde (pari al 51,0%)

- Variante NTA PCT - Candela - Art. 25



ADEGUAMENTO AL PUTT/P

- Paesaggio Agrario Ente Riforma
 - *CANESTRELLO 2 - CANDELA (pari al 0,0%)
- Cigli e Scarpate
 - *Cigli e Scarpate (pari al 46,3%)

Si rilascia a richiesta del **Sig. MOLLICA ROMOLO** in carta semplice, per gli usi consentiti dalla Legge.

CANDELA, 31/05/2021

Il Responsabile del Settore 2°
(Ing. Beniamino LAMANNA)

Riscosse € 20,00 (venti/00) -----

Per diritti di Segreteria con C.C.P.

VCYL 0107 del 31/05/2021



DICHIARAZIONE SOSTITUTIVA DI ATTO DI NOTORIETA'
ai sensi dell'art. d.p.r. 445 del 28 Dicembre 2000

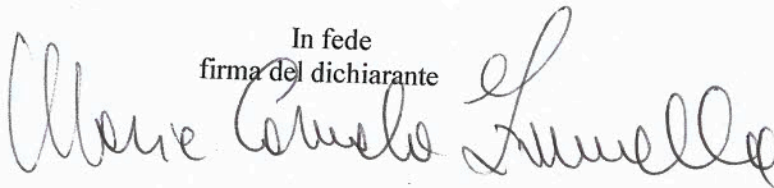
La sottoscritta Zannella Maria Carmela, nata a Candela (FG) il 08/08/1953 – C.F.: ZNNMCR53M48B584W, residente a Sulmona (AQ) in Piazza Venezuela, n. 14; in qualità di comproprietaria del fondo rustico ubicato in agro di Candela alla località “Serra”, riportato in catasto al foglio di mappa n. 5, particelle nn. - 556 - 557;

DICHIARA

di autorizzare mia figlia, sig.ra Natale Alessandra, già conduttrice a titolo di affittuaria, nata a Foggia il 31/10/1989 – C.F.: NTLLSN89R71D643V e residente a Sulmona (AQ) in Piazza Venezuela, 14, a procedere all'espianto degli ulivi presenti sulle suddette particelle (nn. 548 – 556 – 557), in quanto malate, e reimpiantarle su altre particelle nella sua disponibilità.

La presente autorizzazione è incondizionata

Candela, 26 Maggio 2021

In fede
firma del dichiarante


si allega copia del documento di identità in corso di validità.

DICHIARAZIONE SOSTITUTIVA DI ATTO DI NOTORIETA'
ai sensi dell'art. d.p.r. 445 del 28 Dicembre 2000

Il sottoscritto Natale Antonio nato a Foggia il 20/05/1984 – C.F.:
NTLNTN84E20D643R, residente a Sulmona (AQ) in Piazza Venezuela, n.
14; in qualità di proprietario del fondo rustico, ubicato in agro di Candela
alla località “Farascuso”, riportato in catasto al foglio di mappa n. 45,
particella n. 19;

DICHIARA

di autorizzare mia sorella, sig.ra Natale Alessandra, già conduttrice a
titolo di affittuaria, nata a Foggia il 31/10/1989 – C.F.:
NTLLSN89R71D643V e residente a Sulmona (AQ) in Piazza Venezuela,
14, a realizzare opere di miglioramento fondiario consistenti nell’impianto
di ulivi, sulla particella di mia proprietà, individuata al foglio di mappa n.
45 di Candela, particella n. 19, per la superficie da lei ritenuta utile e senza
nessuna limitazione.

Candela, 26 Maggio 2021


In fede
firma del dichiarante


si allega copia del documento di identità in corso di validità.

Cognome **NATALE**
 Nome **ANTONIO**
 nato il **20/05/1984**
 atto n. **11** P. **II** S. **A**
 in **FOGGIA (FG)**
 Cittadinanza **ITALIANA**
 residenza **SULMONA (AQ)**
 Via **PIAZZA VENEZUELA, 14**
 Stato civile _____
 Professione _____


CONNOTATI E CONTRASSEGNI SALIENTI

Statura **1.76**
 Capelli **CASTANI**
 Occhi **CASTANI**
 Altri particolari _____



Firma del titolare *Antonio Natale*

 _____ **SULMONA 28/01/2013**
 Impronta del dito _____
 indice _____
 _____ **SINDACO**
 _____ **UFFICIO COMUNICAZIONE**
 _____ **MIRIAM SANTUCCI**



ANTONIO
 NATALE
 DI
 N.AT 8134868

CARTA D'IDENTITÀ

SULMONA
 COMUNE DI



REPUBBLICA ITALIANA

AT 8134868

COMUNE DI SULMONA	Carta di Identità	€ 5,16
COMUNE DI SULMONA	Dritti di Segreteria	€ 0,26

Scad. 20/05/2023

AGEA - FASCICOLO AZIENDALE
ATTO DI ISCRIZIONE / ATTO DI AGGIORNAMENTO
VALIDAZIONE DATI



10375380598

(D.M. 12 gennaio 2015 "Semplificazione")

Protocollo : AGEA.CAA6186.2021.0001891

Mandato : CAA Confagricoltura - FOGGIA - 011

Data sottoscrizione del mandato : 27/11/2020

DATI ANAGRAFICI E AZIENDALI

CUAA : NTLLSN89R71D643V
Partita IVA : 01830650667 Attività (codici ATECO) : 01-11-10 COLTIVAZIONE DI CEREALI (ESCLUSO IL RISO)
Denominazione : NATALE ALESSANDRA
Forma giuridica : DITTA INDIVIDUALE
Titolare o Rappresentante legale : NTLLSN89R71D643V - NATALE ALESSANDRA
Data di nascita : 31/10/1989 Comune di nascita : FOGGIA Prov : FG

RECAPITO (efficace per tutti i procedimenti amministrativi con l'AGEA):

Indirizzo : PIAZZA VENEZUELA 14 67039 SULMONA (AQ)
PEC :
Mail: Telefono:

Numero Registro (RI) : Data iscrizione registro: 03/03/2011
Sezione (ordinaria e speciale) e qualifica:
Numero REA AQ 124354
Attività agricola (codice e descrizione): 01-11-10 COLTIVAZIONE DI CEREALI (ESCLUSO IL RISO)
Data inizio 01/03/2011
Matricola INPS : Data iscrizione INPS: 01/01/2014

Orientamento Tecnico - Economico - OTE

OTE: 151 - AZIENDE SPECIALIZZATE NEI CEREALI (ESCLUSO IL RISO) E IN

Dimensione 59277.15999999999 €

Coltura/Specie	Dimensione	u.m.	Produzione standard tot. €
PASCOLI MAGRI	0.19	Ha	52.56
SUPERFICIE BOSCATATA	0.46	Ha	0.0
FRUTTA FRESCA E BACCHE DELLA SPECIE DA CLIMI TEMPERATI	0	Ha	3.14
ALTRE SUPERFICIE (AREE OCCUPATE DA FABBRICATI, GIARDINI ORNAMENTALI, CORTILI, STRADE PODERALI, STAGNI, CAVE, TERRE STERILI, ECC.)	0.14	Ha	0.0
OLIVETI PER LA PRODUZIONE DI OLIVE DA OLIO	1.84	Ha	4244.35
PASCOLI MAGRI	1.47	Ha	239.61
SUPERFICIE BOSCATATA	0.33	Ha	0.0
OLIVETI PER LA PRODUZIONE DI OLIVE DA OLIO	0.23	Ha	561.02
PASCOLI MAGRI	0.55	Ha	92.04
ALTRE PIANTE FORAGGIERE	7.37	Ha	6696.53
PASCOLI MAGRI	1.25	Ha	202.78
AVENA	23.64	Ha	13466.09
SEMENTI E PIANTINE PER SEMINATIVI	0.01	Ha	0.0
SEMENTI E PIANTINE PER SEMINATIVI	0.02	Ha	88.02
SUPERFICIE AGRICOLA NON UTILIZZATA (SUPERFICIE AGRICOLE CHE NON SONO PIU' COLTIVATE PER RAGIONI ECONOMICHE, SOCIALI O D'ALTRO TIPO E CHE NON ENTRANO NELL'AVVICENDAMENTO)	0.11	Ha	0.0
FRUMENTO DURO	31.81	Ha	29267.17
SEMENTI E PIANTINE PER SEMINATIVI	0.1	Ha	534.06
ALTRO FORAGGIO VERDE	0.23	Ha	320.34
ALTRE COLTIVAZIONI PERMANENTI	1.32	Ha	2506.67
SEMENTI E PIANTINE PER SEMINATIVI	0.19	Ha	1002.78
TERRENI A RIPOSO SENZA AIUTI FINANZIARI	9.68	Ha	0.0

RIEPILOGO DELLA COMPOSIZIONE DEL PATRIMONIO AZIENDALE (art. 3, comma 2 DM 12 gennaio 2015, n. 162)**COMPOSIZIONE TERRITORIALE**

)	ROCCHETTA SANT'ANTONIO	33	00254	PROPRIETA' AGEA.CAA2052.2011.0001350	NATALE ALESSANDRA	NO	03/04/2019		00,04,19	00,03,67	00,03,67
)	CAMPO DI GIOVE	10	00476	AFFITTO AGEA.CAA355.2017.0000575	ZAPPA BENEDETTO SRL	NO	01/01/2017	31/05/2022	03,00,03	03,00,43	02,00,02
)	CAMPO DI GIOVE	10	00477	AFFITTO AGEA.CAA355.2017.0000575		NO	11/11/2019	31/05/2022	01,12,20	01,12,03	01,12,01
)	CANDELA	5	00556	AFFITTO AGEA.CAA355.2014.0000229		SI	14/12/2017	31/12/2028	03,59,10	02,81,53	02,81,53
)	CANDELA	5	00557	AFFITTO AGEA.CAA355.2014.0000229		SI	14/12/2017	31/12/2028	03,58,71	03,32,27	03,32,27
)	CANDELA	11	00581	AFFITTO AGEA.CAA2052.2011.0000893		NO	01/03/2011	28/02/2023	00,73,00	00,70,08	00,70,08
)	CANDELA	27	00002	COMODATO AGEA.CAA355.2018.0000560	NATALE BENVENUTO	NO	01/01/2018	10/11/2031	10,88,95	10,84,55	02,11,00
)	CANDELA	36	00134	PROPRIETA' AGEA.CAA6186.2021.0001533	NATALE ALESSANDRA	NO	24/03/2021		01,21,10	01,17,88	01,17,88
)	CANDELA	45	00019	AFFITTO AGEA.CAA355.2017.0000670		SI	11/11/2017	10/11/2031	02,75,90	02,75,65	02,07,93
)	CANDELA	45	00302	AFFITTO AGEA.CAA355.2017.0000670		SI	11/11/2017	10/11/2031	08,25,86	08,23,88	08,07,52
)	CANDELA	45	00303	AFFITTO AGEA.CAA355.2017.0000670		NO	11/11/2017	10/11/2031	00,45,93	00,42,41	00,14,60
)	CANDELA	45	00304	AFFITTO AGEA.CAA355.2017.0000014		SI	11/11/2017	10/11/2031	00,18,39	00,20,76	00,14,32
)	CANDELA	45	00305	AFFITTO AGEA.CAA355.2017.0000014		SI	11/11/2017	10/11/2031	00,26,41	00,24,53	00,00,22
)	CANDELA	45	00354	AFFITTO AGEA.CAA355.2017.0000014	NATALE ANTONIO	NO	11/11/2016	10/11/2031	06,00,67	05,76,51	05,76,51
)	CANDELA	45	00361	AFFITTO AGEA.CAA355.2017.0000670		SI	11/11/2017	10/11/2031	04,05,26	04,02,37	01,74,79
)	COLLELONGO	3	00318	AFFITTO AGEA.CAA355.2013.0000631		SI	01/01/2013	31/12/2021	00,23,80	00,23,43	00,23,43
)	COLLELONGO	4	00612	AFFITTO AGEA.CAA355.2013.0000631		SI	01/01/2013	31/12/2021	00,06,50	00,06,46	00,00,28
)	COLLELONGO	6	00077	AFFITTO AGEA.CAA355.2013.0000631		SI	01/01/2013	31/12/2021	00,01,70	00,01,85	00,01,85
)	COLLELONGO	6	00148	AFFITTO AGEA.CAA355.2013.0000631		SI	01/01/2013	31/12/2021	00,04,10	00,04,20	00,00,96
)	COLLELONGO	14	00348	AFFITTO AGEA.CAA355.2013.0000631		SI	01/01/2013	31/12/2021	00,03,20	00,02,95	00,02,95
)	COLLELONGO	15	00090	AFFITTO AGEA.CAA355.2013.0000631		SI	01/01/2013	31/12/2021	00,05,90	00,05,76	00,00,99
)	COLLELONGO	15	00174	AFFITTO AGEA.CAA355.2013.0000631		SI	01/01/2013	31/12/2021	00,22,20	00,21,89	00,21,89

Elenco delle particelle catastali

COMUNE

SEZ FOG PART SUB

Forma di conduzione e n. protocollo

Proprietario

Cond. Part.

Data Iniz. Cond.

Data Fine Cond.

Sup. catastale (Ha,As,Ca)

Sup. grafica (Ha,As,Ca)

Sup. condotta (Ha,As,Ca)

23)	COLLELONGO	15	00373	AFFITTO AGEA.CAA355.2013.0000631		SI	01/01/2013	31/12/2021	00,04,00	00,04,05	00,04,05
24)	COLLELONGO	15	00600	AFFITTO AGEA.CAA355.2013.0000631		SI	01/01/2013	31/12/2021	00,10,50	00,10,44	00,10,44
25)	COLLELONGO	15	00707	AFFITTO AGEA.CAA355.2013.0000631		SI	01/01/2013	31/12/2021	00,01,70	00,01,66	00,01,66
26)	COLLELONGO	16	00011	AFFITTO AGEA.CAA355.2013.0000631		SI	01/01/2013	31/12/2021	00,03,05	00,03,18	00,03,18
27)	COLLELONGO	16	00177	AFFITTO AGEA.CAA355.2013.0000631		NO	01/01/2013	31/12/2021	00,13,40	00,13,16	00,04,00
28)	COLLELONGO	16	00275	AFFITTO AGEA.CAA355.2013.0000631		NO	01/01/2013	31/12/2021	00,01,80	00,02,00	00,02,00
29)	COLLELONGO	16	00474	AFFITTO AGEA.CAA355.2013.0000631		NO	01/01/2013	31/12/2021	00,12,50	00,12,35	00,12,35
30)	COLLELONGO	16	00966	AFFITTO AGEA.CAA355.2013.0000631		NO	01/01/2013	31/12/2021	00,02,50	00,02,68	00,02,68
31)	COLLELONGO	17	00213	AFFITTO AGEA.CAA355.2013.0000631		NO	01/01/2013	31/12/2021	00,03,40	00,03,31	00,03,31
32)	COLLELONGO	21	00600	AFFITTO AGEA.CAA355.2013.0000631		NO	01/01/2013	31/12/2021	00,09,70	00,09,63	00,09,63
33)	COLLELONGO	21	00747	AFFITTO AGEA.CAA355.2013.0000631		NO	01/01/2013	31/12/2021	00,08,50	00,08,47	00,08,47
34)	COLLELONGO	24	00165	AFFITTO AGEA.CAA355.2013.0000631		SI	01/01/2013	31/12/2021	00,06,80	00,06,85	00,06,85
35)	COLLELONGO	25	00229	AFFITTO AGEA.CAA355.2013.0000631		NO	01/01/2013	31/12/2021	00,02,70	00,02,74	00,02,74
36)	COLLELONGO	26	00519	AFFITTO AGEA.CAA355.2013.0000631		NO	01/01/2013	31/12/2021	00,07,80	00,08,16	00,08,16
37)	COLLELONGO	29	00121	AFFITTO AGEA.CAA355.2013.0000631		NO	01/01/2013	31/12/2021	00,04,90	00,04,92	00,04,92
38)	COLLELONGO	29	00126	AFFITTO AGEA.CAA355.2013.0000631		NO	01/01/2013	31/12/2021	00,06,60	00,06,69	00,06,69
39)	COLLELONGO	29	00174	AFFITTO AGEA.CAA355.2013.0000631		SI	01/01/2013	31/12/2021	00,15,30	00,15,47	00,15,47
40)	COLLELONGO	29	00175	AFFITTO AGEA.CAA355.2013.0000631		SI	01/01/2013	31/12/2021	00,19,50	00,19,71	00,19,71
41)	COLLELONGO	33	00064	AFFITTO AGEA.CAA355.2013.0000631		SI	01/01/2013	31/12/2021	00,02,10	00,01,94	00,01,94
42)	COLLELONGO	33	00080	AFFITTO AGEA.CAA355.2013.0000631		SI	01/01/2013	31/12/2021	00,02,50	00,02,15	00,02,15
43)	COLLELONGO	38	00424	AFFITTO AGEA.CAA355.2013.0000631		SI	01/01/2013	31/12/2021	00,00,61	00,00,60	00,00,60
44)	COLLELONGO	39	00456	AFFITTO AGEA.CAA355.2013.0000631		NO	01/01/2013	31/12/2021	00,10,40	00,10,77	00,10,77

COMUNE	SEZ	FOG	PART	SUB	Forma di conduzione e n. protocollo	Proprietario	Cond. Parz.	Data Iniz. Cond.	Data Fine Cond.	Sup. catastale (Ha,As,Ca)	Sup. granica (Ha,As,Ca)	Sup. condotta (Ha,As,Ca)
45) COLLELONGO		45	00087		AFFITTO AGEA.CAA355.2013.0000631		SI	01/01/2013	31/12/2021	00,19,80	00,19,67	00,19,67
46) COLLELONGO		46	00014		AFFITTO AGEA.CAA355.2013.0000631		SI	01/01/2013	31/12/2021	01,39,20	01,39,98	01,39,98
47) PACENTRO		15	00587		AFFITTO AGEA.CAA355.2016.0000414		SI	11/11/2016	31/05/2022	00,06,90	00,07,00	00,06,99
48) PACENTRO		15	00606		AFFITTO AGEA.CAA355.2016.0000414		SI	11/11/2016	31/05/2022	00,06,60	00,06,65	00,06,64
49) PACENTRO		15	00607		AFFITTO AGEA.CAA355.2016.0000414		SI	11/11/2016	31/05/2022	00,14,20	00,14,09	00,14,09
50) PACENTRO		15	00723		AFFITTO AGEA.CAA355.2016.0000414		SI	11/11/2016	31/05/2022	00,14,00	00,14,12	00,14,11
51) PACENTRO		15	00778		AFFITTO AGEA.CAA2052.2011.0000213		SI	11/11/2016	22/03/2023	00,11,47	00,11,34	00,11,33
52) PACENTRO		15	00835		AFFITTO AGEA.CAA355.2016.0000414		SI	11/11/2016	31/05/2022	00,17,70	00,17,41	00,17,41
53) PACENTRO		15	00836		AFFITTO AGEA.CAA355.2016.0000414		SI	11/11/2016	31/05/2022	00,14,30	00,14,14	00,14,14
54) PACENTRO		15	00837		AFFITTO AGEA.CAA355.2016.0000414		SI	11/11/2016	31/05/2022	00,03,30	00,03,29	00,03,29
55) PACENTRO		15	00842		AFFITTO AGEA.CAA355.2016.0000414		SI	11/11/2016	31/05/2022	00,06,60	00,06,51	00,06,51
56) PRATOLA PELIGNA		8	00284		AFFITTO AGEA.CAA2052.2011.0000825		SI	01/04/2011	31/03/2023	00,53,30	00,53,57	00,53,57
57) PRATOLA PELIGNA		8	00285		AFFITTO AGEA.CAA2052.2011.0000825		SI	11/11/2016	31/03/2023	00,22,20	00,21,47	00,21,46
58) PRATOLA PELIGNA		8	00307		AFFITTO AGEA.CAA2052.2011.0000825		SI	11/11/2016	31/03/2023	00,31,70	00,32,25	00,32,24
59) PRATOLA PELIGNA		8	00308		AFFITTO AGEA.CAA2052.2011.0000825		SI	11/11/2016	31/03/2023	00,07,70	00,07,57	00,07,56
60) PRATOLA PELIGNA		8	00309		AFFITTO AGEA.CAA2052.2011.0000825		SI	11/11/2016	31/03/2023	00,16,90	00,16,97	00,16,96
61) ROCCHETTA SANT' ANTONIO		32	00130		PROPRIETA' AGEA.CAA2052.2011.0001350	NATALE ALESSANDRA	SI	12/05/2011		01,96,26	02,05,64	02,05,64
62) ROCCHETTA SANT' ANTONIO		33	00014		PROPRIETA' AGEA.CAA2052.2011.0001350	NATALE ALESSANDRA	SI	11/11/2016		00,64,90	00,64,23	00,64,22
63) ROCCHETTA SANT' ANTONIO		33	00015		PROPRIETA' AGEA.CAA2052.2011.0001350	NATALE ALESSANDRA	SI	12/05/2011		00,13,00	00,13,95	00,13,95
64) ROCCHETTA SANT' ANTONIO		33	00025		PROPRIETA' AGEA.CAA2052.2011.0001350	NATALE ALESSANDRA	SI	11/11/2016		03,38,05	03,36,54	03,36,53
65) ROCCHETTA SANT' ANTONIO		33	00029		PROPRIETA' AGEA.CAA2052.2011.0001350	NATALE ALESSANDRA	SI	12/05/2011		00,62,50	00,46,53	00,46,53
66) ROCCHETTA SANT' ANTONIO		33	00031		PROPRIETA' AGEA.CAA2052.2011.0001350	NATALE ALESSANDRA	SI	11/11/2016		00,48,74	00,49,11	00,49,10

Elenco delle particelle catastali

COMUNE	SEZ	FOG	PART	SUB	Forma di conduzione e n. protocollo	Proprietario	Cond. Parz.	Data Iniz. Cond.	Data Fine Cond.	Sup. catastale (Ha,Aa,Ca)	Sup. grafica (Ha,Aa,Ca)	Sup. condotta (Ha,Aa,Ca)
67) ROCCHETTA SANT'ANTONIO	33	00041			PROPRIETA' AGEA.CAA2052.2012.0000203	NATALE ALESSANDRA	SI	11/11/2016		01,91,10	01,91,73	01,91,72
68) ROCCHETTA SANT'ANTONIO	33	00043			PROPRIETA' AGEA.CAA2052.2012.0000203	NATALE ALESSANDRA	SI	11/11/2016		03,69,00	03,69,59	03,69,58
69) ROCCHETTA SANT'ANTONIO	33	00044			PROPRIETA' AGEA.CAA2052.2012.0000203	NATALE ALESSANDRA	SI	28/12/2011		00,21,60	00,21,81	00,21,81
70) ROCCHETTA SANT'ANTONIO	33	00055			PROPRIETA' AGEA.CAA2052.2011.0001350	NATALE ALESSANDRA	SI	12/05/2011		03,35,90	03,28,39	03,28,39
71) ROCCHETTA SANT'ANTONIO	33	00083			PROPRIETA' AGEA.CAA2052.2011.0001350	NATALE ALESSANDRA	SI	11/11/2016		04,87,35	04,82,34	04,82,33
72) ROCCHETTA SANT'ANTONIO	33	00090			PROPRIETA' AGEA.CAA2052.2011.0001350	NATALE ALESSANDRA	SI	11/11/2016		01,91,40	01,87,09	01,87,08
73) ROCCHETTA SANT'ANTONIO	33	00092			PROPRIETA' AGEA.CAA2052.2011.0001350	NATALE ALESSANDRA	SI	11/11/2016		00,04,80	00,05,32	00,05,31
74) ROCCHETTA SANT'ANTONIO	33	00103			PROPRIETA' AGEA.CAA355.2019.00000486	NATALE ALESSANDRA	NO	03/04/2019		00,14,94	00,22,39	00,22,39
75) ROCCHETTA SANT'ANTONIO	33	00104			PROPRIETA' AGEA.CAA355.2019.00000486	NATALE ALESSANDRA	NO	03/04/2019		00,06,31	00,06,18	00,06,18
76) ROCCHETTA SANT'ANTONIO	33	00105			PROPRIETA' AGEA.CAA2052.2012.0000203	NATALE ALESSANDRA	SI	11/11/2016		04,77,30	04,75,40	04,75,39
77) ROCCHETTA SANT'ANTONIO	33	00108			PROPRIETA' AGEA.CAA2052.2011.0001350	NATALE ALESSANDRA	SI	12/05/2011		01,20,00	01,19,49	01,19,49
78) ROCCHETTA SANT'ANTONIO	33	00174			PROPRIETA' AGEA.CAA2052.2011.0001350	NATALE ALESSANDRA	SI	12/02/2011		06,33,35	06,35,90	06,35,90
79) ROCCHETTA SANT'ANTONIO	33	00178			PROPRIETA' AGEA.CAA2052.2012.0000203	NATALE ALESSANDRA	SI	28/12/2011		00,92,18	00,90,15	00,90,15
80) ROCCHETTA SANT'ANTONIO	33	00192			PROPRIETA'	NATALE ALESSANDRA	SI	05/12/2011		00,15,82	00,15,98	00,15,98
81) ROCCHETTA SANT'ANTONIO	33	00228			PROPRIETA'	NATALE ALESSANDRA	NO	04/06/2014		00,10,07	00,11,28	00,10,07
82) ROCCHETTA SANT'ANTONIO	33	00238			PROPRIETA' AGEA.CAA355.2019.00000486	NATALE ALESSANDRA	NO	03/04/2019		00,11,56	00,11,67	00,11,67
83) ROCCHETTA SANT'ANTONIO	33	00240			PROPRIETA' AGEA.CAA355.2019.00000486	NATALE ALESSANDRA	NO	03/04/2019		00,01,67	00,01,69	00,01,67
84) ROCCHETTA SANT'ANTONIO	33	00243			PROPRIETA' AGEA.CAA2052.2011.0001350	NATALE ALESSANDRA	NO	02/04/2019		00,11,87	00,12,12	00,11,87
85) ROCCHETTA SANT'ANTONIO	33	00244			PROPRIETA' AGEA.CAA2052.2011.0001350	NATALE ALESSANDRA	NO	02/04/2019		00,36,77	00,36,99	00,36,77
86) ROCCHETTA SANT'ANTONIO	33	00245			PROPRIETA' AGEA.CAA2052.2011.0001350	NATALE ALESSANDRA	NO	03/04/2019		01,16,27	01,10,60	01,10,60
87) ROCCHETTA SANT'ANTONIO	33	00246			PROPRIETA' AGEA.CAA2052.2011.0001350	NATALE ALESSANDRA	NO	03/04/2019		00,07,23	00,06,74	00,06,74
88) ROCCHETTA SANT'ANTONIO	33	00247			PROPRIETA' AGEA.CAA2052.2011.0001350	NATALE ALESSANDRA	NO	03/04/2019		00,30,50	00,30,12	00,30,12