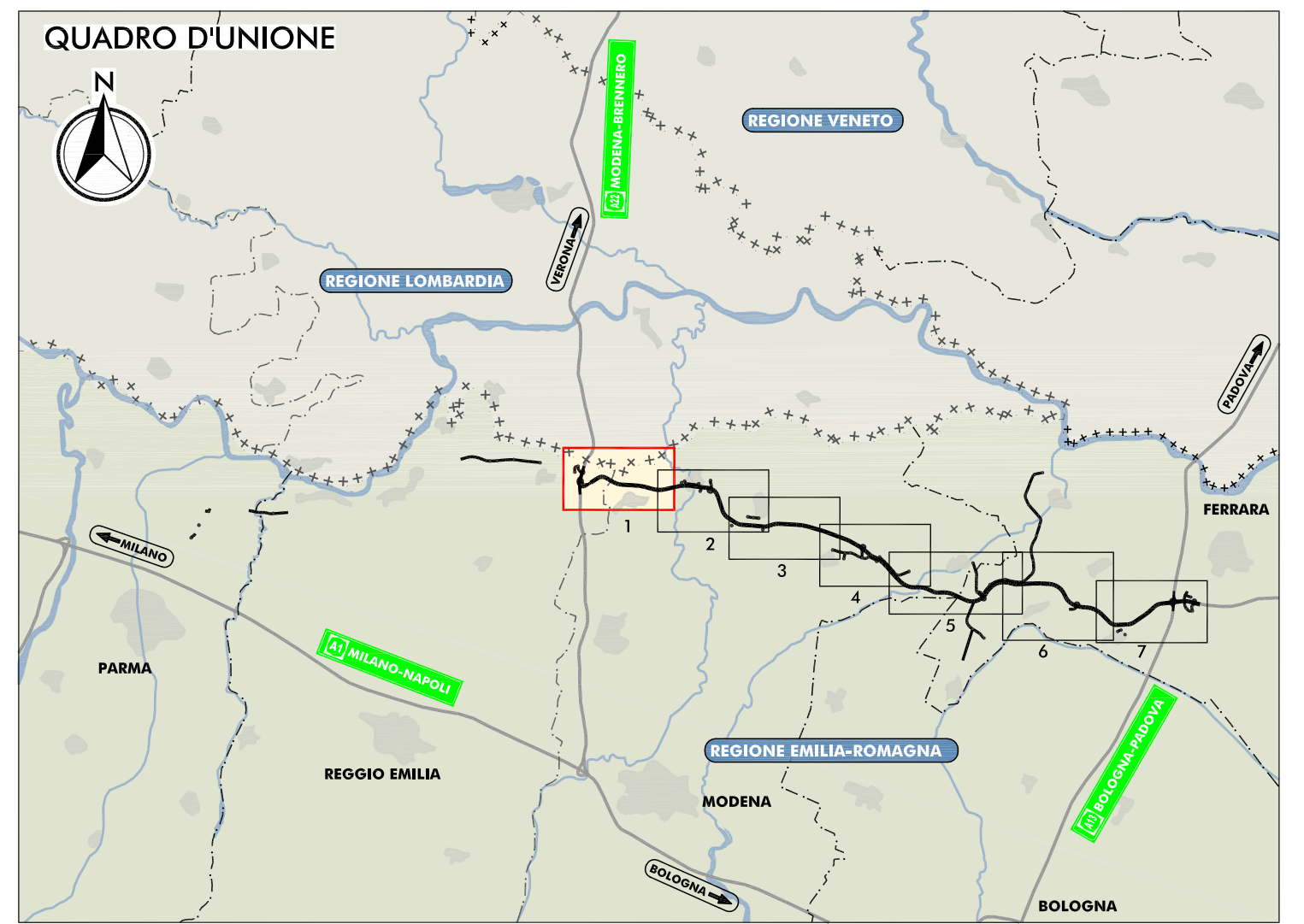
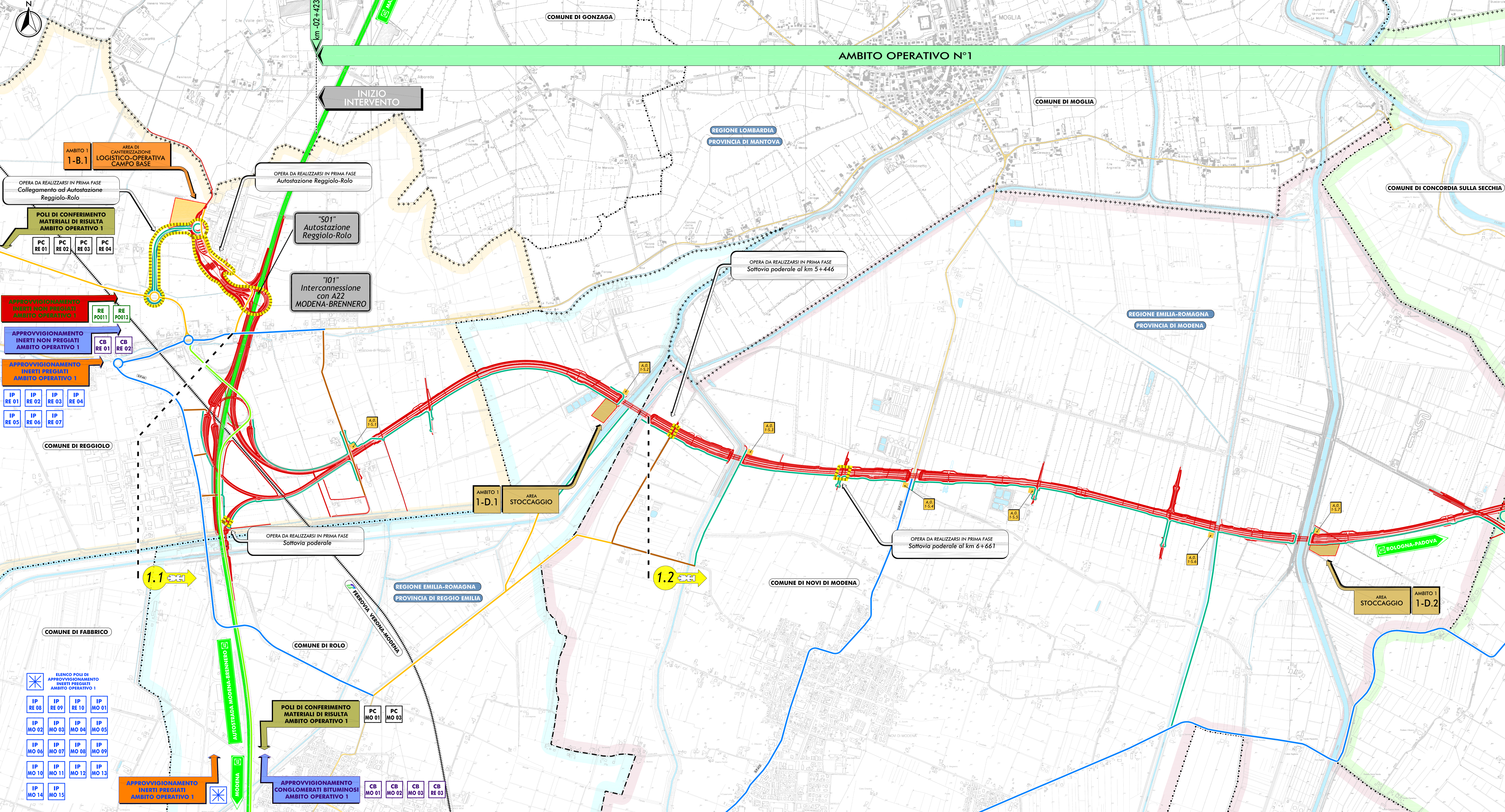


PLANIMETRIA DI PROGETTO
SCALA 1:10.000



LEGENDA

TERRITORIO

- Confini regionali
- Confini provinciali
- Confini comunali
- Comune di Reggiolo
- Comune di Rolo
- Comune di Novi di Modena
- Comune di Concordia
- Corsi d'acqua e presenza idrografiche principali

INFRASTRUTTURE ESISTENTI

- Autostrade
- Ferrovie
- Strade Statali
- Strade Provinciali

INFRASTRUTTURE DI PROGETTO

- Tracciato autostradale
- Interventi locali di collegamento viario al sistema autostradale
- Viabilità di addeuzione al sistema autostradale

AREE OPERATIVE

- Area di cantierizzazione con funzione LOGISTICO-OPERATIVA CAMPO BASE
- Area OPERATIVA
- Area di STOCCAGGIO materiale inerte
- Campo prova
- Stabilizzazione a caldo

VIABILITA' DI CANTIERE 2° FASE

- Viabilità Autostradale interessata dalla movimentazione dei mezzi per l'approvvigionamento di inerti
- Viabilità Statale e Provinciale interessata dalla movimentazione dei mezzi operativi
- Viabilità Comunale interessata dalla movimentazione dei mezzi operativi
- Corsi d'acqua e presenza idrografiche principali
- Pista di cantiere
- Opera di progetto preadattata al completamento delle piste di cantiere da realizzarsi in 1° fase (fronte lavori 1° anno)

POLI ESTRATTIVI APPROVVIGIONAMENTO CONGLOMERATI BITUMINOSI E CONFERIMENTO MATERIALI DI RISULTA

- Ambiti estrattivi proposti e/o ampliamenti di poli esistenti per inerti non pregiati
- Impianti di approvvigionamento conglomerati bituminosi
- Impianti di approvvigionamento di materiali per conglomerato cementato e per strato anticappante
- Poli di conferimento materiali di risulta

IL CONCESSIONARIO
ARC AUTOSTRADA REGIONALE CISPADANA

AUTOSTRADA REGIONALE CISPADANA DAL CASELLO DI REGGIOLO-ROLO SULLA A22 AL CASELLO DI FERRARA SUD SULLA A13
CODICE C.U.P. EB180800060009

PROGETTO DEFINITIVO

ASSE AUTOSTRADALE (COMPRESIVO DEGLI INTERVENTI LOCALI DI COLLEGAMENTO VIARIO AL SISTEMA AUTOSTRADALE) CANTIERIZZAZIONE - DEFINIZIONE DELLA CANTIERIZZAZIONE DELL'OPERA LOCALIZZAZIONE CANTIERI

PLANIMETRIA DI DETTAGLIO CON INDICAZIONE DEGLI AMBITI OPERATIVI, DELLE FASI DI LAVORO, DELLE AREE E DELLE PISTE DI CANTIERE E DEI PERCORSI DEI MEZZI OPERATIVI CONCORDANTI CON LE VIABILITA' MAGGIORI E MINORI ESISTENTI: 2° FASE - TAVOLA 1/7

IL PROGETTISTA
Ing. Emilio Sola
Autosole S.p.A.

RESPONSABILE INTEGRAZIONE PRESTAZIONI SPECIALISTICHE
Albo Ing. Reggio Emilia n° 945

IL CONCESSIONARIO
Autosole S.p.A.
IL PRESIDENTE
Giovanni Pizzari

G					
F					
E					
D					
C					
B					
A	17.04.2012	EMISSIONE	CATTANI	BECCARELLI	SALSI
REV.	DATA	DESCRIZIONE	REDAZIONE	CONTROLLO	APPROVAZIONE

IDENTIFICAZIONE ELABORATO
3541 PD 0 A00 AKK00 0 KKK PP 08 A

DATA: MAGGIO 2012
SCALA: 1:10.000