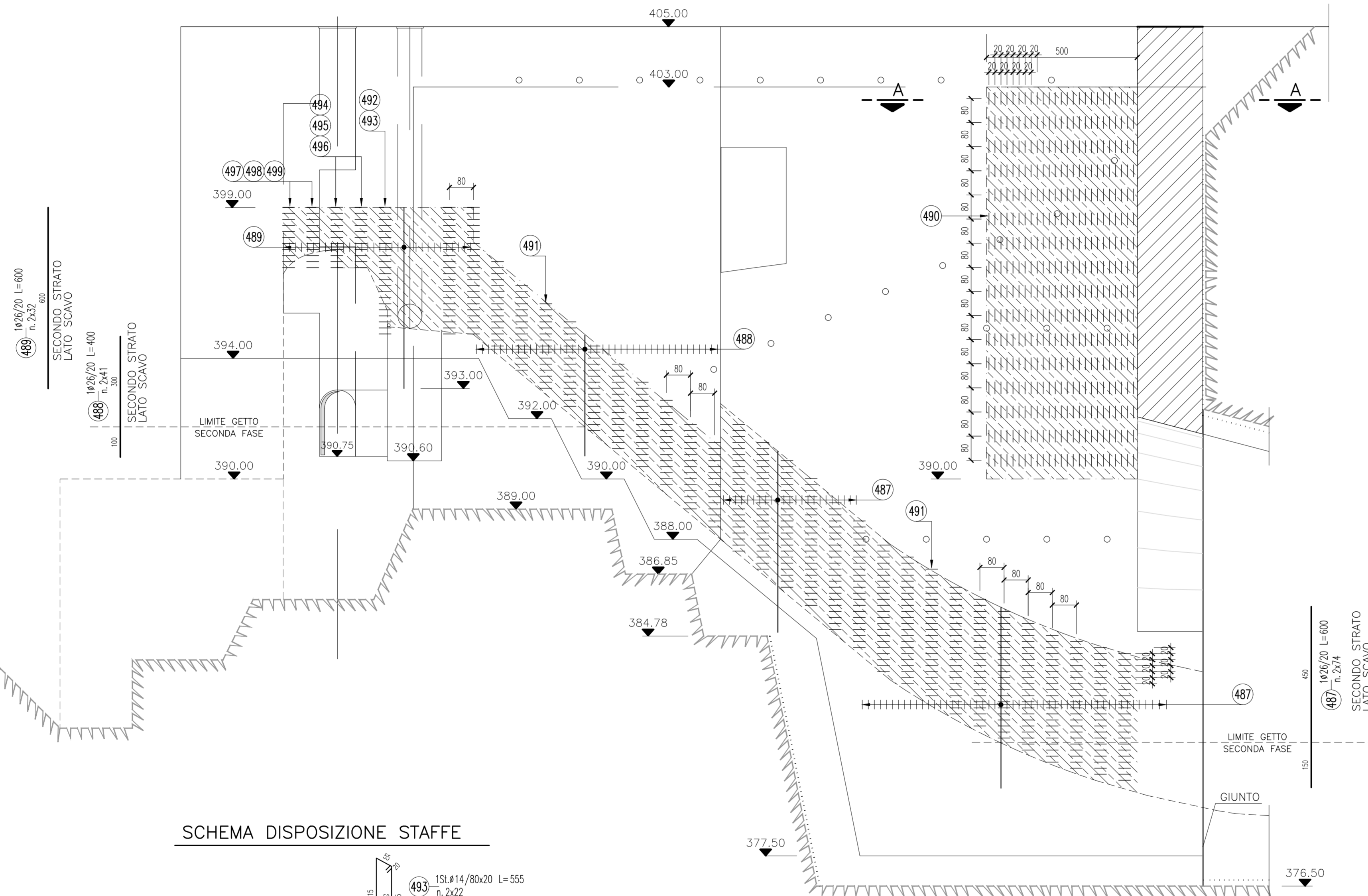
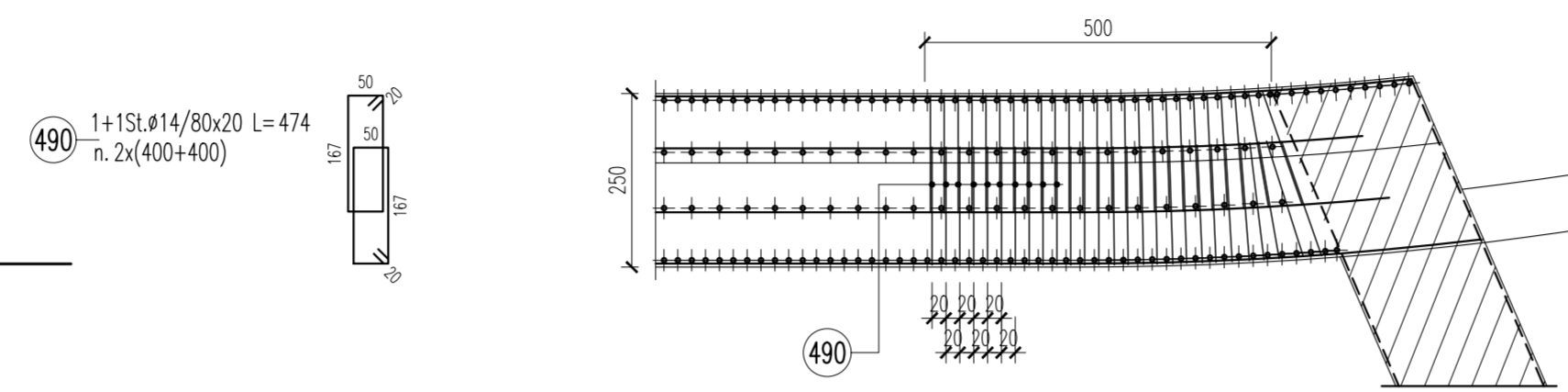
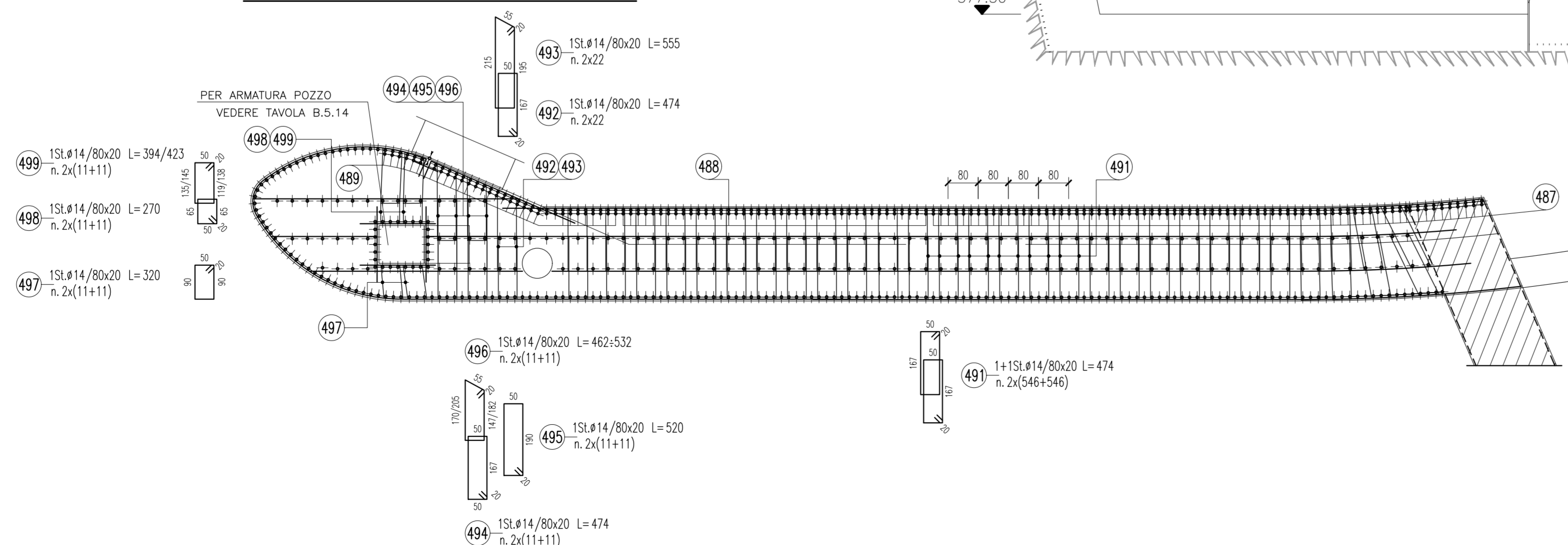


ARMATURA AGGIUNTIVA  
 PROFILO DEL MURO LATERALE SINISTRO  
 VALIDO PER MURO LATERALE DESTRO

SEZIONE ORIZZONTALE A-A

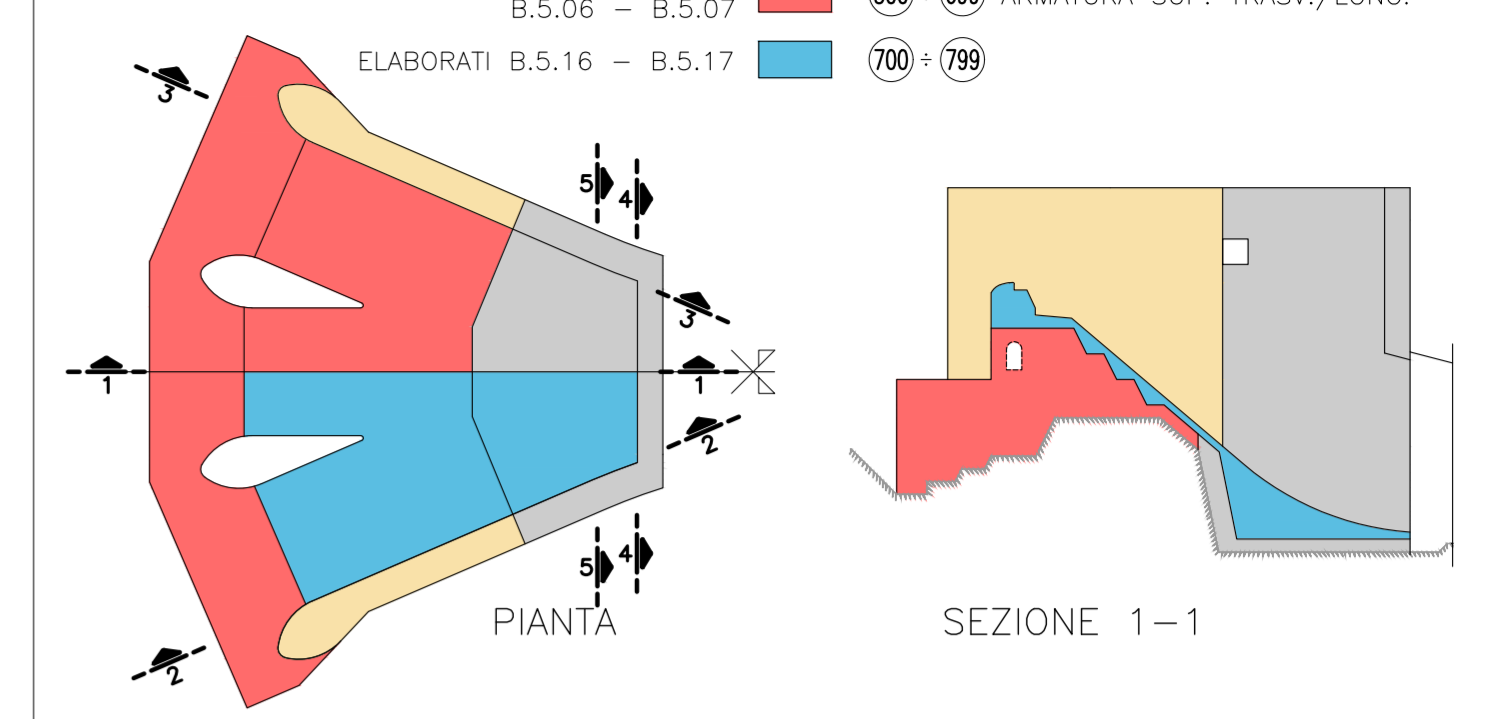


SCHEMA DISPOSIZIONE STAFFE



NUMERAZIONE POSIZIONI ARMATURA

- ELABORATI B.5.01 ÷ B.5.03 B.5.08 - B.5.12 (1) ÷ (199)
- ELABORATI B.5.01 - B.5.02 B.5.04 - B.5.05 (200) ÷ (399) ARMATURA INF. TRASV./LONG.
- ELABORATI B.5.09 ÷ B.5.11 (400) ÷ (499)
- ELABORATI B.5.01 - B.5.02 B.5.06 - B.5.07 (500) ÷ (699) ARMATURA SUP. TRASV./LONG.
- ELABORATI B.5.16 - B.5.17 (700) ÷ (799)



CALCESTRUZZI									
	Classe di esposizione ambientale	Classe di resistenza minima [N/mm <sup>2</sup> ]	Rck	Classe di consistenza	Rapporto a/c max	Contenuto minimo di cemento [Kg/m <sup>3</sup> ]	Diametro massimo aggregati [mm]	Copriferro	
								minimo [mm]	nominale [mm] tolleranza [mm]
MISCELA A	-	C(12/15)	15 MPa a 90 gg	S3	0,55	150	40	35	45 ±10
MISCELA B	-	C(20/25)	25 MPa a 90 gg	S4	(*)	(*)	30	35	45 ±10
MISCELA C	XC4	C(32/40)	40 MPa a 28 gg	S4	0,50	340	30	35	45 ±10
MISCELA D	XC3	C(30/37)	37 MPa a 28 gg	S4	0,55	320	30	35	45 ±10

(\*) Questi dati saranno ottenuti dalla qualifica preliminare delle miscele

SPRITZ-BETON: - Rck >= 25 MPa a 28 giorni di maturazione  
 - Rck >= 10 MPa a 24 ore

MISCELA A: Per le sottofondazioni (magrone)

MISCELA B: Per i getti massivi dell'imbocco

MISCELA C: Per i getti strutturali dell'imbocco e della restituzione

MISCELA D: Per il rivestimento definitivo della galleria

BARRE DI ARMATURA: Acciaio B450C ad aderenza migliorata conforme al D.M. 17/01/2018

FIBRE METALLICHE PER CLS E SPRITZ-BETON: - Lunghezza nominale: 35-40 mm  
 - Diametro nominale: 0,5-0,6 mm  
 - Tensione allo snervamento >= 1100 N/mm<sup>2</sup>

CARPENTERIE METALLICHE	
ACCIAIO PER CENTINE E STRUTTURE PROVISIONALI	Acciaio S355JR
ACCIAIO PER CARPENTERIE METALLICHE	Acciaio S355JR - Zincato a caldo
GRIGLIATI	Acciaio S235JR - Zincato a caldo
BULLONI PER CARPENTERIE METALLICHE	Ad alta resistenza - Classe 8.8 - Zincati a caldo



ALL. B.5.11

DIGA DI BARCIS

SCARICO DI SUPERFICIE AUSILIARIO  
 IN SPONDA SINISTRA

PROGETTO ESECUTIVO

MANUFATTO DI IMBOCCO - ARMATURE  
 MURI LATERALI - STAFFE E ARMATURA AGGIUNTIVA  
 Scala 1:100