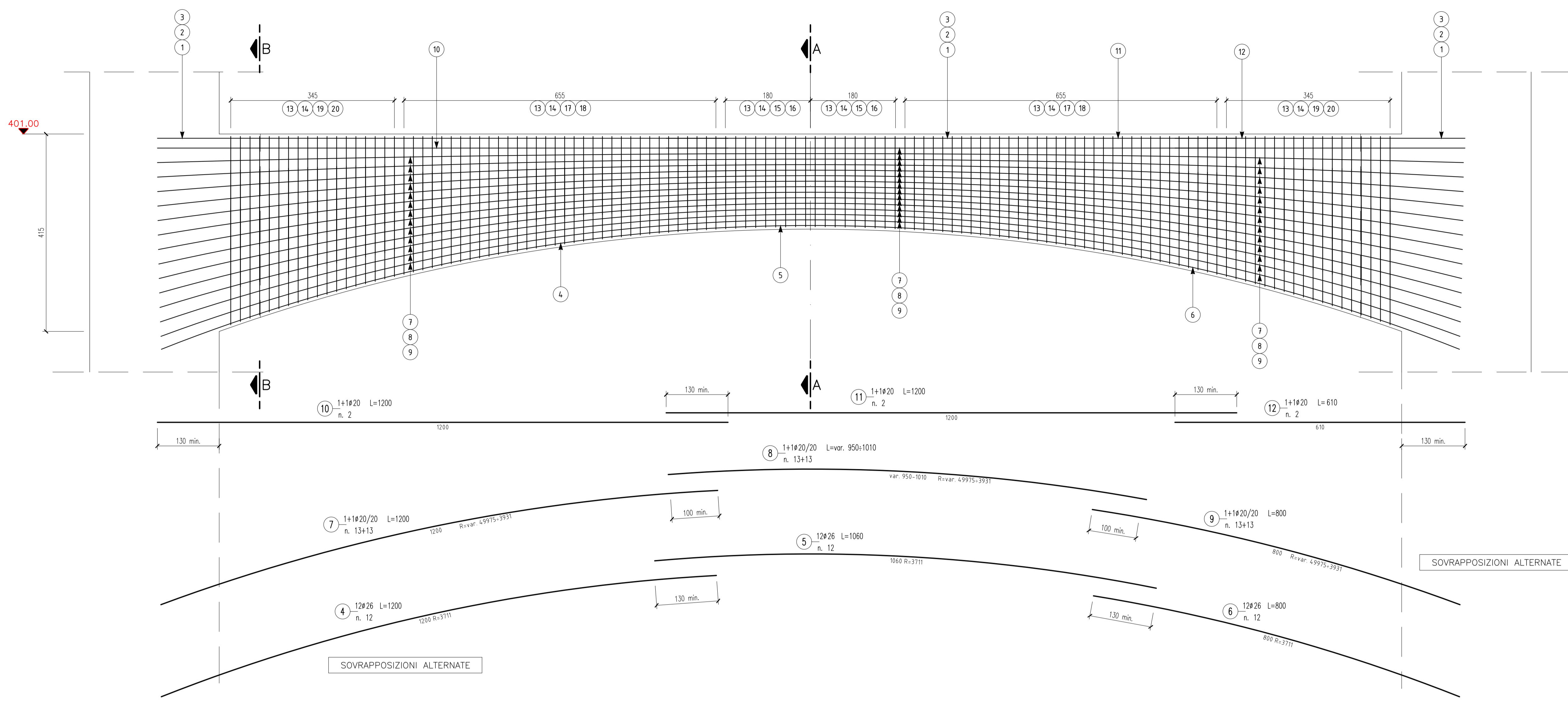
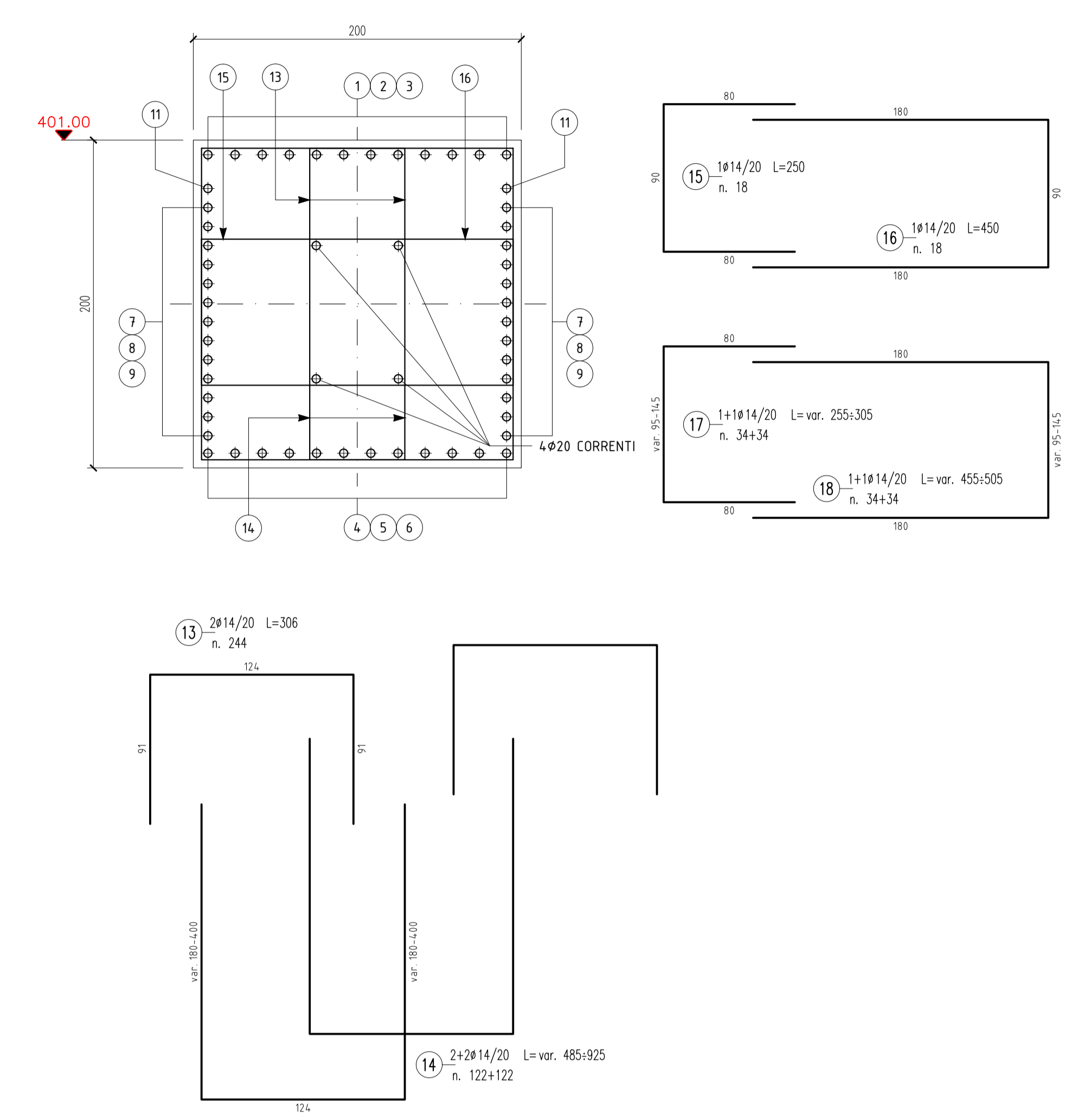


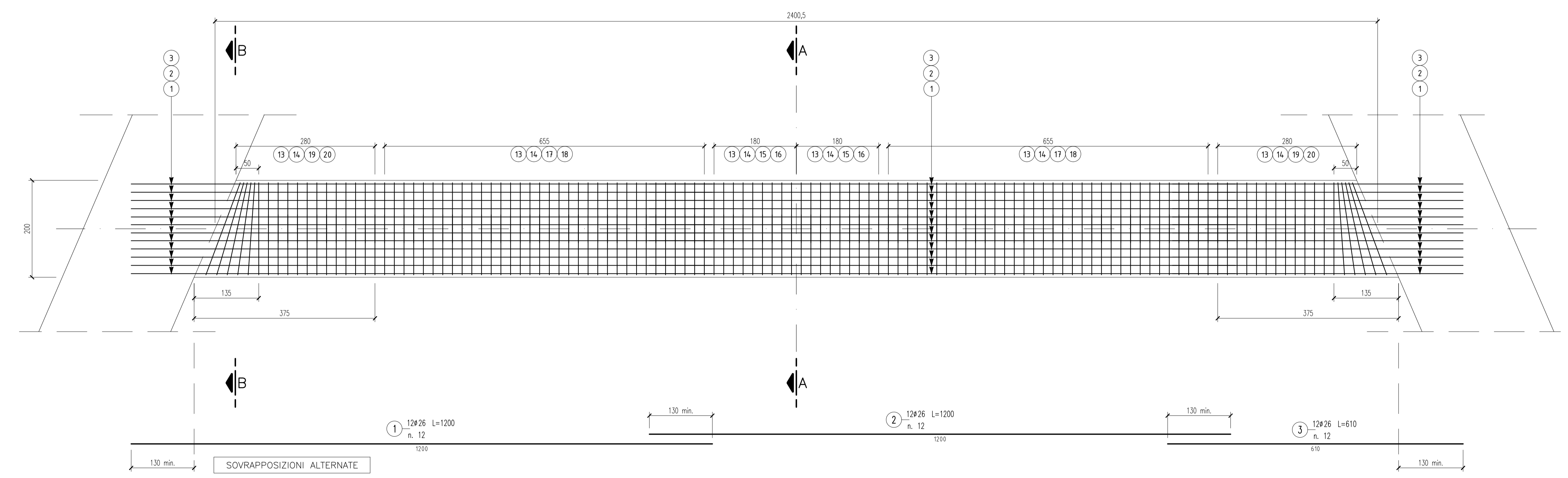
PROSPETTO PUNTONE



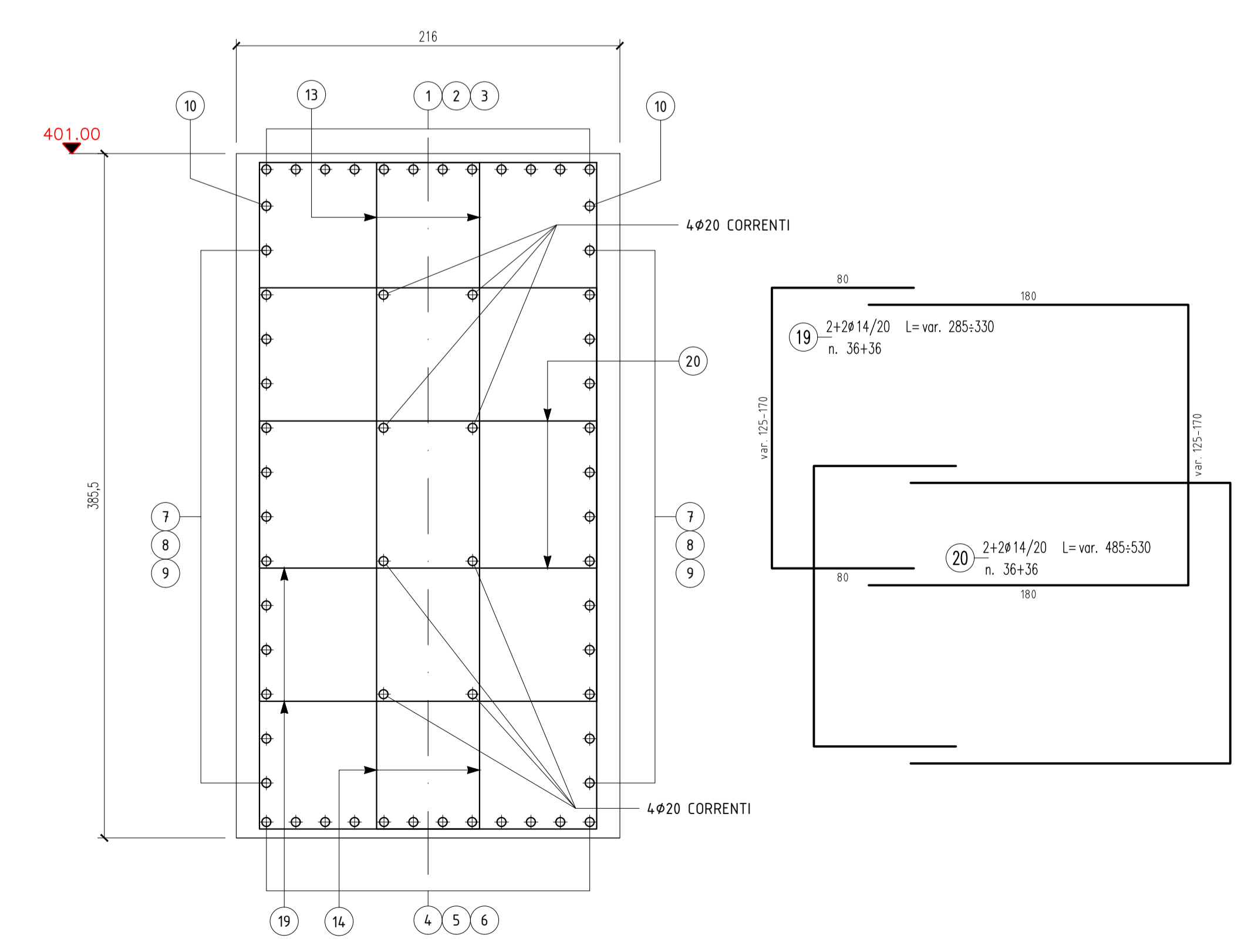
SEZIONE A-A



PIANTA PUNTONE A QUOTA 401.00



SEZIONE B-B



CALCESTRUZZI									
Classe di esposizione ambientale	Classe di resistenza minima (N/mm²)	Rck	Classe di consistenza	Rapporto a/c max	Contenuto minimo di cemento [kg/m³]	Diametro massimo aggregati [mm]	Copertura minima [mm]	Spessore minimo [mm]	Spessore massimo [mm]
MISCELA A	C(12/15)	15 MPa	S3	0,55	150	40	35	45	±10
MISCELA B	C(20/25)	25 MPa	S4	(*)	(*)	30	35	45	±10
MISCELA C	XC4 C(32/40)	40 MPa	S4	0,50	340	30	35	45	±10
MISCELA D	XC3 C(30/37)	37 MPa	S4	0,55	320	30	35	45	±10

(*) Questi dati saranno ottenuti dalla qualifica preliminare delle miscele

SPRITZ-BETON:
 - Rck >= 25 MPa a 28 giorni di maturazione
 - Rck >= 10 MPa a 24 ore

MISCELA A: Per le sovrapposizioni (magrone)
MISCELA B: Per i getti massivi dell'imbocco
MISCELA C: Per i getti strutturali dell'imbocco e della restituzione
MISCELA D: Per il rivestimento definitivo della galleria

BARRE DI ARMATURA: Acciaio B450C ad aderenza migliorata conforme al D.M. 17/01/2018

FIBRE METALLICHE PER CLS E SPRITZ-BETON:
 - Lunghezza nominale: 33-43 mm
 - Diametro nominale: 0,5-0,6 mm
 - Tensione allo snervamento >= 1100 N/mm²

CARPENTERIE METALLICHE	
ACCIAIO PER CENTINE E STRUTTURE PROVVISORIE	Acciaio S355JR
ACCIAIO PER CARPENTERIE METALLICHE	Acciaio S355JR - Zincato a caldo
GRIGLIATI	Acciaio S235JR - Zincato a caldo
BULLONI PER CARPENTERIE METALLICHE	Ad alta resistenza - Classe 8.8 - Zincati a caldo

ALL. B.5.15

EDISON
EDF GROUP
Celtina Energy S.r.l.

DIGA DI BARCIS

**SCARICO DI SUPERFICIE AUSILIARIO
IN SPONDA SINISTRA**

PROGETTO ESECUTIVO

MANUFATTO DI IMBOCCO - ARMATURE
PUNTONI
Scala 1:50

Ing. Claudio Marcello S.r.l.
MILANO, OTTOBRE 2018