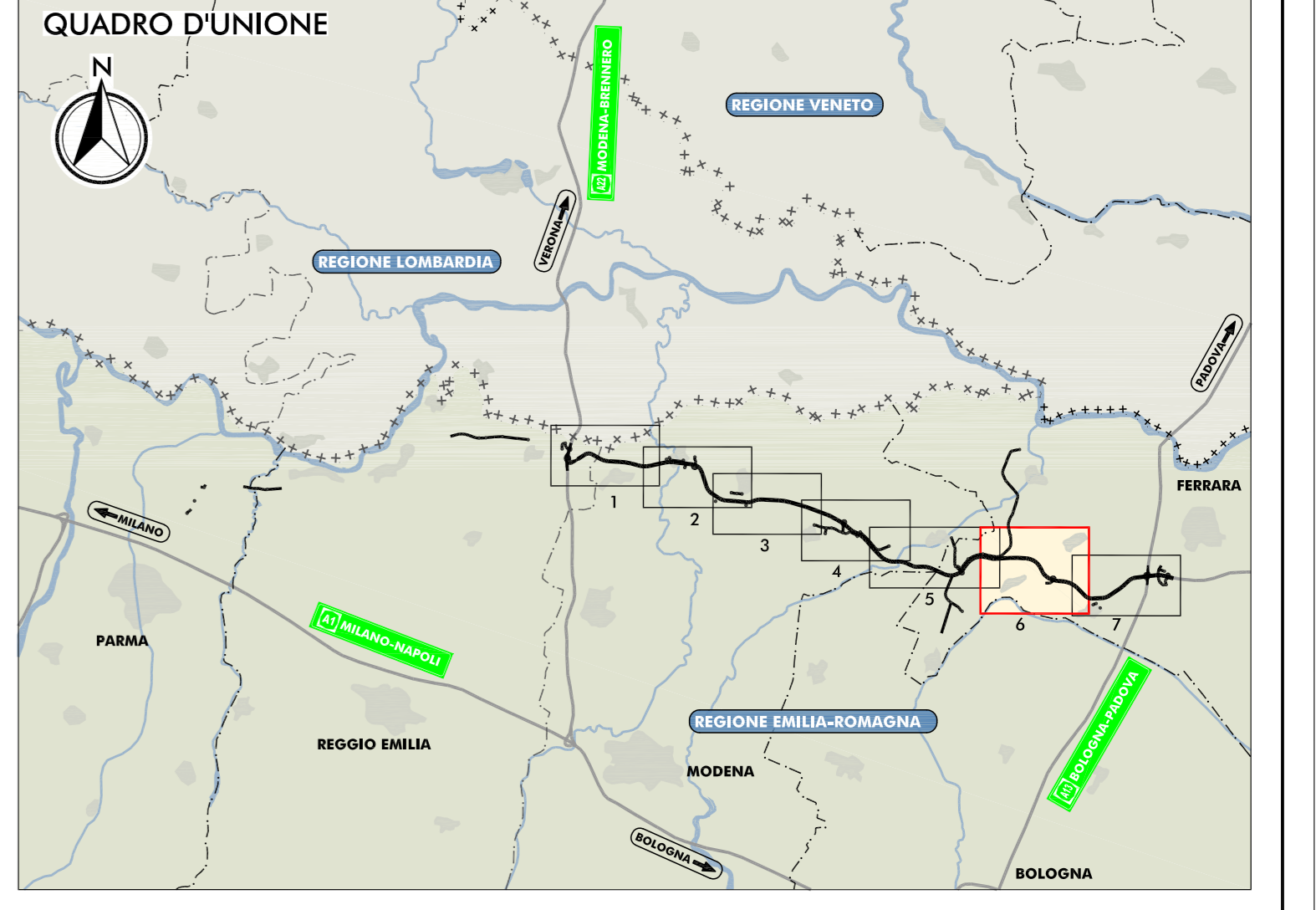


PLANIMETRIA DI PROGETTO  
SCALA 1:10.000



- LEGENDA**
- TERRITORIO**
- Confini regionali
  - Confini provinciali
  - Confini comunali
  - Comune di Cento
  - Comune di S. Agostino
  - Comune di Poggio Renatico
  - Comune di Bondeno
  - Corei d'acqua e presenza idrografica prevalenti
- INFRASTRUTTURE ESISTENTI**
- Autostrade
  - Ferrovie
  - Strade Statali
  - Strade Provinciali
- INFRASTRUTTURE DI PROGETTO**
- Tracciato autostradale
  - Interventi locali di collegamento viario al sistema autostradale
  - Viabilità di addizione al sistema autostradale
- AREE OPERATIVE**
- Area di cantierizzazione con funzione LOGISTICO-OPERATIVA CAMPO BASE
  - Area OPERATIVA
  - Area di STOCCAGGIO materiale inerte
  - Compostazione
  - Stabilizzazione a caldo
  - Area propedeutica alla installazione delle opere in ferrovia con asfaltosol
- VIABILITÀ DI CANTIERE 3 FASE**
- Viabilità Autostradale interessata dalla movimentazione dei mezzi per l'approvvigionamento di inerti
  - Viabilità Statale e Provinciale interessata dalla movimentazione dei mezzi operativi
  - Viabilità Comunale interessata dalla movimentazione dei mezzi operativi
  - Viabilità Minore interessata dalla movimentazione dei mezzi operativi
  - Prato di cantiere
  - Opere di progetto propedeutica al completamento della platea di cantiere da realizzare in 1° fase (entro lavori 1° anno)
  - Fronte di Avanzamento Lavori
- POLEI ESTRATTIVI, APPROVVIGIONAMENTO CONGLOMERATI BITUMINOSI E LAVORAZIONE MATERIALI DI RISULTA**
- Analisi esecutive proposte e/o ampliamenti di poli esistenti nel territorio
  - Impianti di approvvigionamento conglomerati bituminosi
  - Impianti di approvvigionamento di materiali per conglomerato cementizio e per grato autostradale
  - Impianti di approvvigionamento conglomerati bituminosi
  - Poli di conferimento materiali di risulta

IL CONCEDENTE: Regione Emilia-Romagna

IL CONCESSIONARIO: ARC Autostrada Cispadana

**AUTOSTRADA REGIONALE CISPADANA DAL CASELLO DI REGGIOLO-ROLO SULLA A22 AL CASELLO DI FERRARA SUD SULLA A13**  
CODICE C.U.P. E818080000009

PROGETTO DEFINITIVO

ASSE AUTOSTRADALE (COMPRESIVO DEGLI INTERVENTI LOCALI DI COLLEGAMENTO VIARIO AL SISTEMA AUTOSTRADALE)  
CANTIERIZZAZIONE - DEFINIZIONE DELLA CANTIERIZZAZIONE DELL'OPERA  
LOCALIZZAZIONE CANTIERI

PLANIMETRIA DI DETTAGLIO CON INDICAZIONE DEGLI AMBITI OPERATIVI, DELLE BASI DI LAVORO, DELLE AREE E DELLE PISTE DI CANTIERE E DEI PERCORSI DEI MEZZI OPERATIVI, COINCIDENTI CON LE VIABILITÀ MAGGIORI E MINORI ESISTENTI - 2 FASE - TAVOLA 6/7

RESPONSABILE INTEGRAZIONE PRESTAZIONI SPECIALISTICHE  
Ing. Emilio Salvi  
Albo Ing. Romagna n° 945

IL CONCESSIONARIO  
Autosole Regionale  
Capitano Salvi  
Ingegnere  
Giovanni Pizzari

TECNICO RESPONSABILE CANTIERI  
Ing. Emilio Salvi

REGIOLO (BO) 17.04.2012

G											
F											
E											
D											
C											
B											
A	17.04.2012	EMISSIONE				CATTANI	BECCARELLI SALS				
REDAZIONE	CONTRATTORE	APPROVAZIONE									
IDENTIFICAZIONE ELABORATO	DESCRIZIONE	REDAZIONE									
NUM. PROSP.	PROSP.	DATA	DATA	DATA	DATA	DATA	DATA	DATA	DATA	DATA	DATA
5348	P	0	0	0	0	0	0	0	0	0	0
	A	D	O	A	K	K	P	P	I	A	

17 MAGGIO 2012  
SCALA 1:10.000