

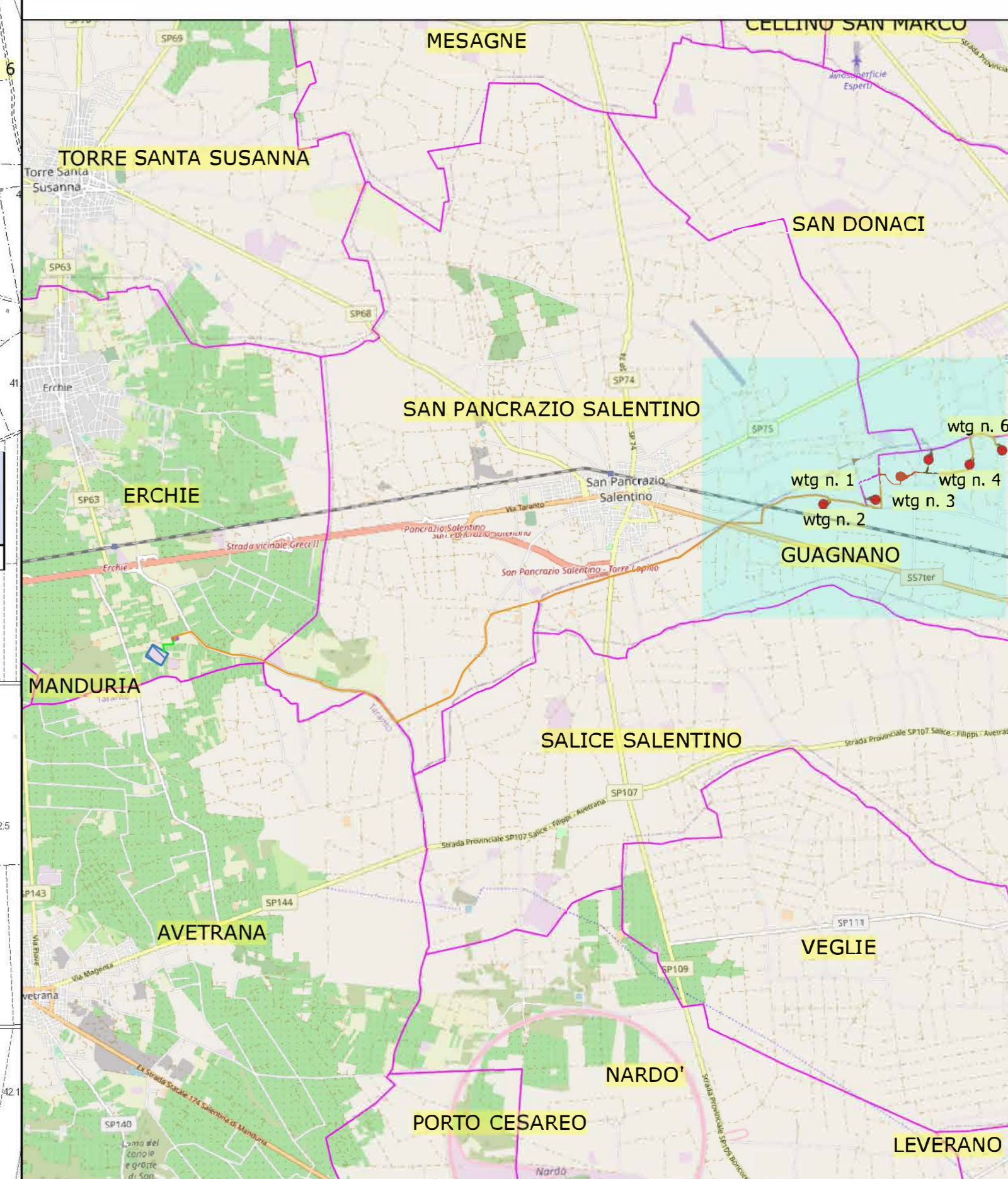
# INQUADRAMENTO TRINCEE E SEZIONI DI SCAVO SU BASE CTR IN SCALA 1:5.000

## LEGENDA

- CAVOTTO
- ALTA TENSIONE
- MEDIA TENSIONE
- CONFINI COMUNALI
- PIAZZOLE WTG
- PIAZZOLA DEFINITIVA
- PIAZZOLA TEMPORANEA
- FONDAZIONE
- PUNTI MACCHINA
- S.E. TERZA ERCHIE
- SE CONDIVISA
- AREA SISTEMA DI ACCUMULO
- AREA SSEU
- STRADE INTERNE SSEU
- SLARGHI
- SLARGHI ROAD SURVEY
- TRATTI IN TOC
- VIABILITA' D'ACCESSO
- TRINCEE SCAVO CAVIOTTI

WTG/Opera	Volume scavo elettrico	Volume scavo plinto (mc)	Volume scavo piazzola temporanea (mc)	Volume scavo piazzola permanente (mc)	Volume scavo strade permanenti (mc)	Volume scavo cavidotti (mc)	Volume scavo SSE (mc)
1	1643	1309	176	499			
2	1643	1309	176	532			
3	1643	1309	176	846			
4	1643	1309	176	1112			
5	1643	1309	176	1400			
6	1643	1309	176	744			
Cavidotti	-	-	-	-	-	11743	
SSE	-	-	-	-	-	-	2611

## INQUADRAMENTO GENERALE PANORAMICO IN SCALA 1:75.000



REGIONE: PUGLIA  
 PROVINCIA: LECCE  
 COMUNE: GUAGNANO

**T29**

OGGETTO:  
**PARCO EOLICO DA 6 WTG DA 6 MW/cad E SISTEMA DI ACCUMULO DELL'ENERGIA ELETTRICA DA 18 MW**  
 PROGETTO DEFINITIVO  
**INQUADRAMENTO TRINCEE E SEZIONI DI SCAVO**

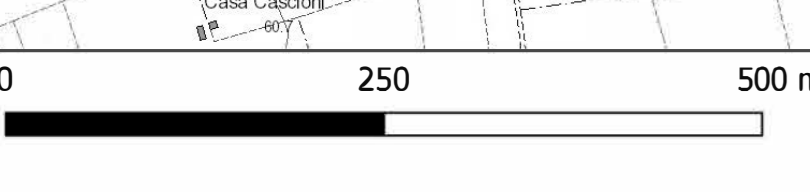
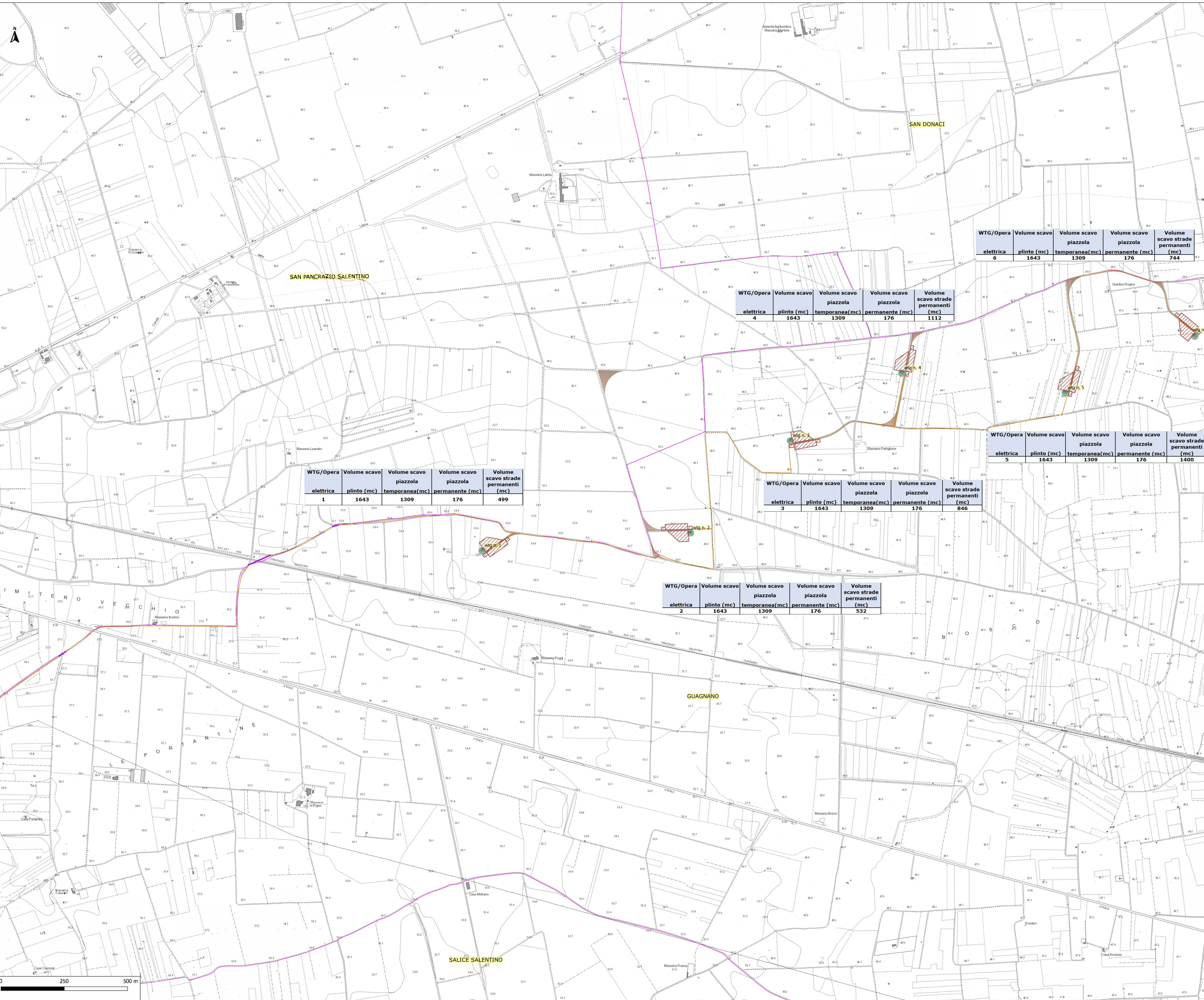
PROPRONTE: **SORGENTIA RENEWABLES S.R.L.**  
 Via Agorà, 4 - 20148 Milano (MI)  
[scienze.renewables@img.it](mailto:scienze.renewables@img.it)

PROGETTISTI:  
**STM Engineering S.r.l.**  
 Via Garibaldi, 3 - 70121 Bari  
 Tel. 080.5210222 - Fax 080.5214953  
[www.stmimg.it](http://www.stmimg.it) - [segreteria@stmimg.it](mailto:segreteria@stmimg.it)  
**ing. Massimo CANDEO**  
 Ordine Ing. Bari n° 3735  
 Via Canale Rotta, 3 - 70125 Bari  
 Mobile 328.5569922  
[m.candeo@img.it](mailto:m.candeo@img.it)  
**ing. Gabriele CONVERSANO**  
 Ordine Ing. Bari n° 8884  
 Via Garibaldi, 3 - 70121 Bari  
 Mobile 328.5799206  
[gabriele.conversano@img.it](mailto:gabriele.conversano@img.it)

Note:  
 Collaborazione:  
**ing. Antonio CAMPANALE**  
 Ordine Ing. Bari n° 11123

Maggio 2021	0	Emisione	ing. Antonio Campanale	ing. Massimo Candeo
DATA	REV	DESCRIZIONE	ELABORATO da:	APPROVATO da:

PROPRIETA' ESCLUSIVA DELLE SOCIETA' SOFRA INDICATE. UTILIZZO E DUPLICAZIONE VIETATE SENZA AUTORIZZAZIONE SCRITTA.



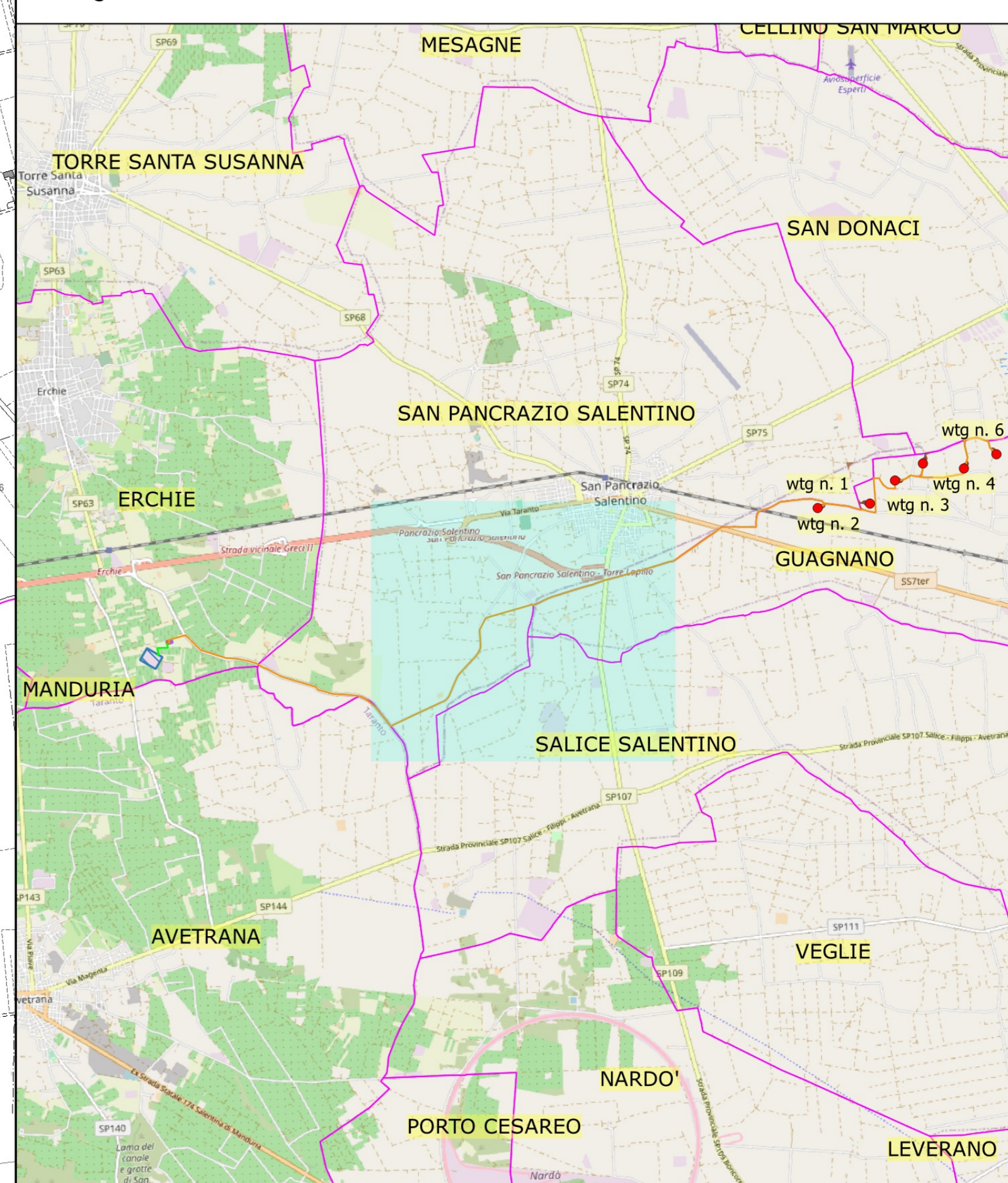
# INQUADRAMENTO TRINCEE E SEZIONI DI SCAVO SU BASE CTR IN SCALA 1:5.000

## LEGENDA

- CAVOTTO
- ALTA TENSIONE
- MEDIA TENSIONE
- CONFINI COMUNALI
- PIAZZOLE WTG
- PIAZZOLA DEFINITIVA
- PIAZZOLA TEMPORANEA
- FONDAZIONE
- PUNTI MACCHINA
- S.E. TERNA ERCHIE
- SE CONDIVISA
- AREA SISTEMA DI ACCUMULO
- AREA SSEU
- STRADE INTERNE SSEU
- SLARGHI
- SLARGHI ROAD SURVEY
- TRATTI IN TOC
- VIABILITA' D'ACCESSO
- TRINCEE SCAVO CAVOTTI

WTG/Opera elettrica	Volume scavo plinto (mc)	Volume scavo piazzola temporanea (mc)	Volume scavo piazzola permanente (mc)	Volume scavo strade permanenti (mc)	Volume scavo cavidotti (mc)	Volume scavo SSE (mc)
1	1643	1309	176	499		
2	1643	1309	176	532		
3	1643	1309	176	846		
4	1643	1309	176	1112		
5	1643	1309	176	1400		
6	1643	1309	176	744		
Cavidotti	-	-	-	-	11743	-
SSE	-	-	-	-	-	2611

## INQUADRAMENTO GENERALE PANORAMICO IN SCALA 1:75.000



REGIONE: PUGLIA  
PROVINCIA: LECCE  
COMUNE: GUAGNANO

**T29**

**PARCO EOLICO DA 6 WTG DA 6 MW/cad E SISTEMA DI ACCUMULO DELL'ENERGIA ELETTRICA DA 18 MW**  
PROGETTO DEFINITIVO  
INQUADRAMENTO TRINCEE E SEZIONI DI SCAVO

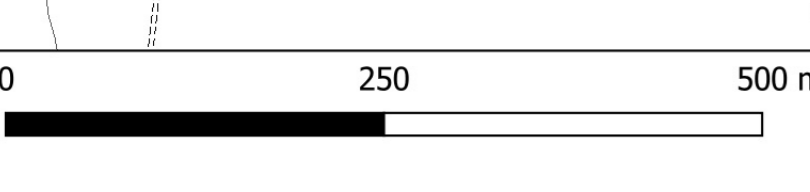
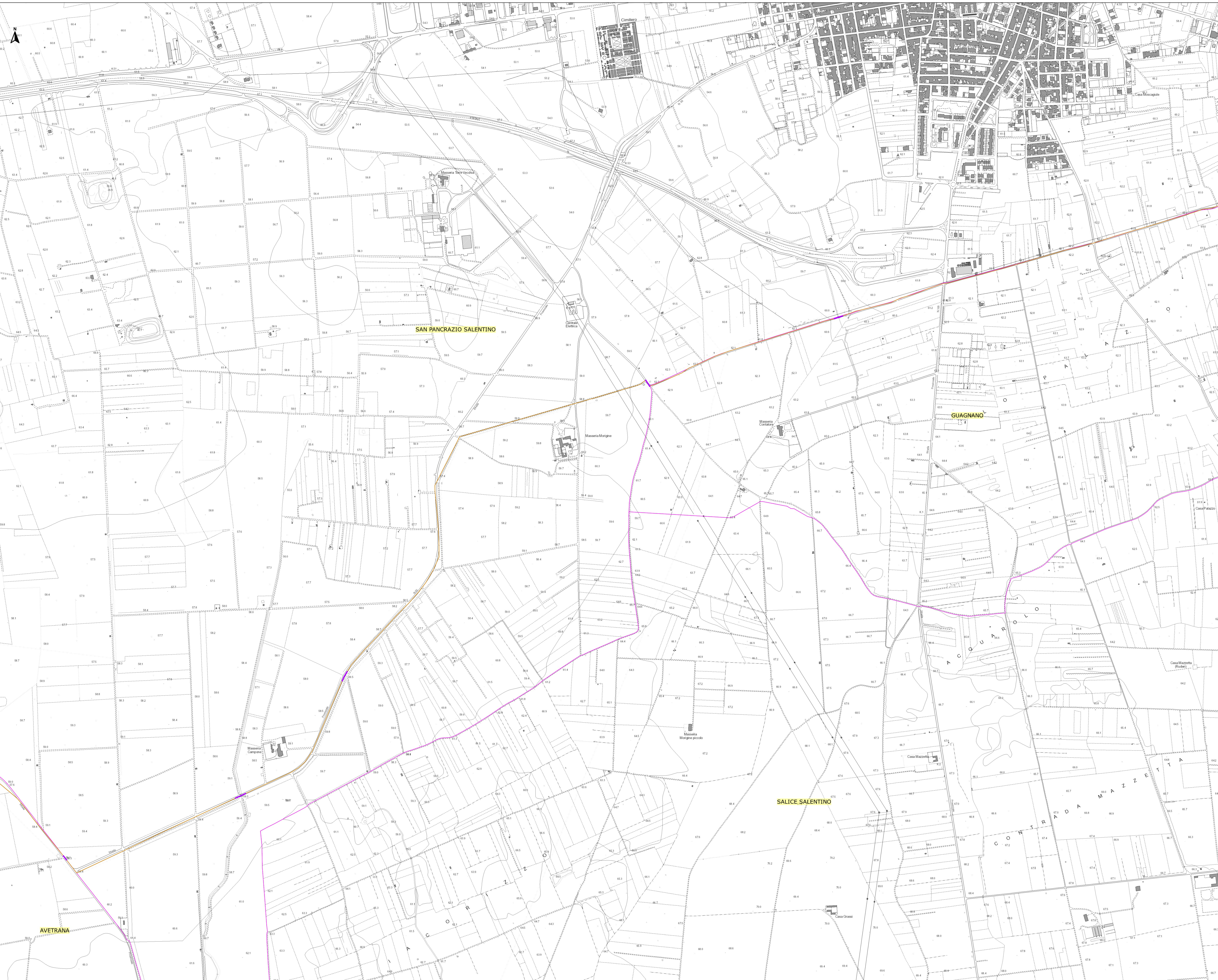
ELABORATO: **T29**      OGGETTO: **PARCO EOLICO DA 6 WTG DA 6 MW/cad E SISTEMA DI ACCUMULO DELL'ENERGIA ELETTRICA DA 18 MW**  
 PROGETTISTI: **STIM Engineering**      **ING. MASSIMO CANDEO**      **ING. GABRIELE CONVERSANO**  
STIM Engineering S.r.l. Via Garibaldi, 3 70125 Bari 080.5210322 - Fax 080.5244932 www.stimeng.it - sopcora@stimeng.it      Ordine Ing. Bari n° 3735 Via Cancellotti Rotta, 3 70125 Bari 080.5244932 m.candeo@ps.it      Ordine Ing. Bari n° 8884 Via Garibaldi, 3 70122 Bari 080.5244932 gabriele.conversano@ps.it

PROPONENTE: **SORGENTIA RENEWABLES S.R.L.**      Via Algera, 4 20148 Milano (MI) scopertia.renewables@ingmail.it

Note: **Collaborazione: Ing. Antonio CAMPANALE**      Ordine Ing. Bari n° 11123

Maggio 2022	0	Emissione	Ing. Antonio Campanale	Ing. Massimo Candeco
DATA	REV	DESCRIZIONE	ELABORATO da:	APPROVATO da:

PROPRIETA' ESCLUSIVA DELLA SOCIETA' SOGNA INDICATI UTILIZZO E DICHIARAZIONE VIETATE SENZA AUTORIZZAZIONE SCRITTA.



# INQUADRAMENTO TRINCEE E SEZIONI DI SCAVO SU BASE CTR IN SCALA 1:5.000

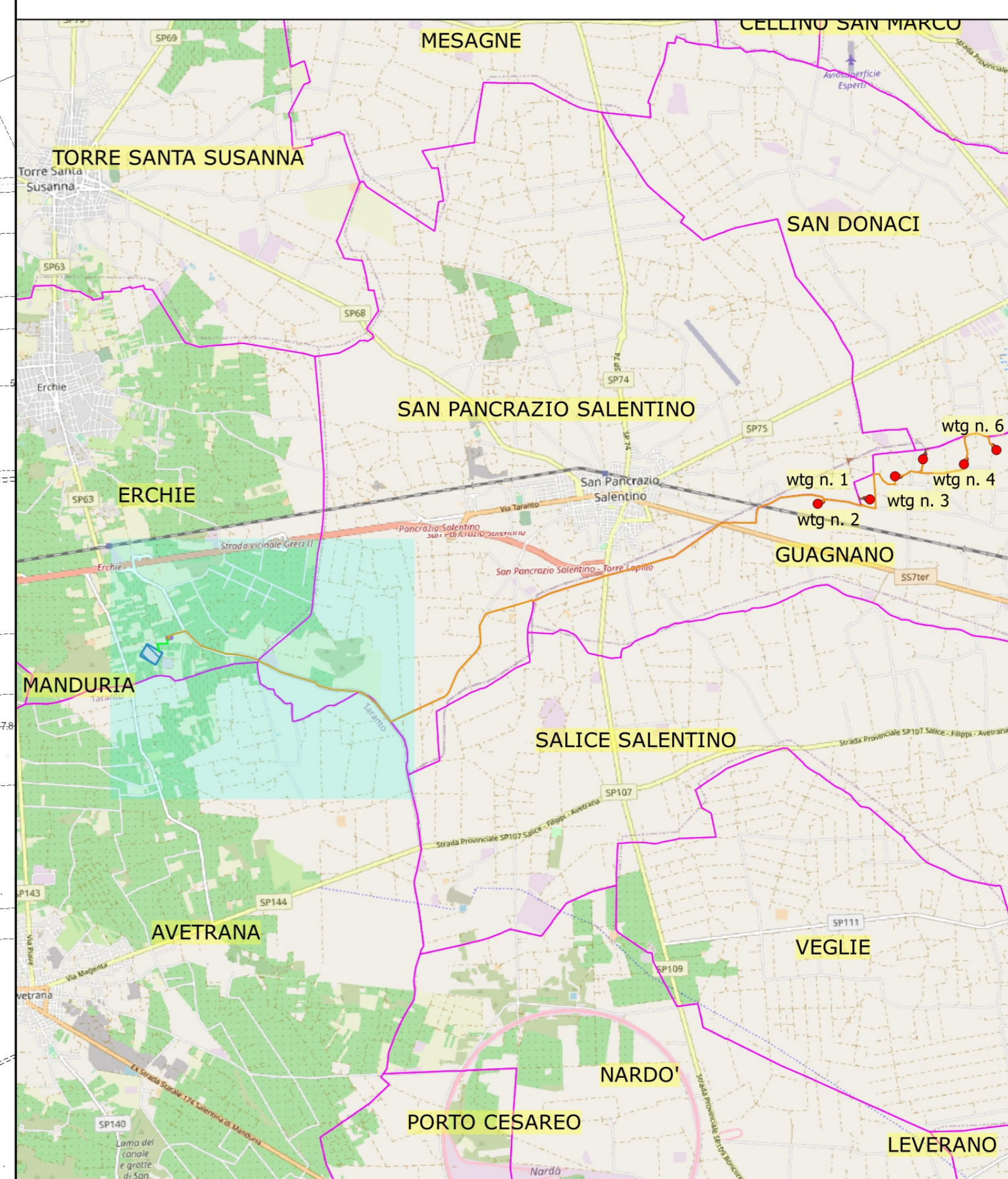
## LEGENDA

- CAVIDOTTO
- ALTA TENSIONE
- MEDIA TENSIONE
- CONFINI COMUNALI
- PIAZZOLE WTG
- PIAZZOLA DEFINITIVA
- PIAZZOLA TEMPORANEA
- FONDAZIONE
- PUNTI MACCHINA
- S.E. TERNA ERCHIE
- SE CONDIVISA
- AREA SISTEMA DI ACCUMULO
- AREA SSEU
- STRADE INTERNE SSEU
- SLARGHI
- SLARGHI ROAD SURVEY
- TRATTI IN TOC
- VIABILITA' D'ACCESSO
- TRINCEE SCAVO CAVIDOTTI

WTG/Opera	Volume scavo elettrico	Volume scavo plinto (mc)	Volume scavo piazzola temporanea (mc)	Volume scavo piazzola permanente (mc)	Volume scavo strade permanenti (mc)	Volume scavo cavidotti (mc)	Volume scavo SSE (mc)
Cavidotti	-	-	-	-	-	11743	-
SSE	-	-	-	-	-	-	2611

WTG/Opera	Volume scavo elettrico	Volume scavo plinto (mc)	Volume scavo piazzola temporanea (mc)	Volume scavo piazzola permanente (mc)	Volume scavo strade permanenti (mc)	Volume scavo cavidotti (mc)	Volume scavo SSE (mc)
1	1643	1309	176	499	-	-	-
2	1643	1309	176	532	-	-	-
3	1643	1309	176	846	-	-	-
4	1643	1309	176	1112	-	-	-
5	1643	1309	176	1400	-	-	-
6	1643	1309	176	744	-	-	-
Cavidotti	-	-	-	-	-	11743	-
SSE	-	-	-	-	-	-	2611

## INQUADRAMENTO GENERALE PANORAMICO IN SCALA 1:75.000



REGIONE: PUGLIA  
 PROVINCIA: LECCE  
 COMUNE: GUAGNANO

ELABORATO: **T29**  
 OGGETTO: **PARCO EOLICO DA 6 WTG DA 6 MW/cad E SISTEMA DI ACCUMULO DELL'ENERGIA ELETTRICA DA 18 MW**  
**PROGETTO DEFINITIVO**  
**INQUADRAMENTO TRINCEE E SEZIONI DI SCAVO**

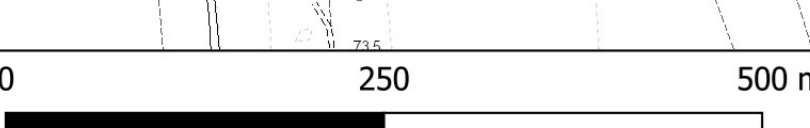
PROPRONTE: **SORGENIA RENEWABLES S.R.L.**  
 Via Algera, 4 - 20148 Milano (MI)  
[scoperta.renewables@ingmail.it](mailto:scoperta.renewables@ingmail.it)

PROGETTISTI:  
**STIM Engineering S.r.l.** - Via Garuba, 3 - 70122 Bari  
 Tel. 080.521032 - Fax 080.524983 - [www.stimeng.it](http://www.stimeng.it)  
**Ing. Massimo CANDEO** - Ordine Ing. Bari n° 3735 - Via Cancellotto Rotta, 3 - 70125 Bari - Mobile 328.559922 - [m.candeo@ps.it](mailto:m.candeo@ps.it)  
**Ing. Gabriele CONVERSANO** - Ordine Ing. Bari n° 8884 - Via Garuba, 3 - 70122 Bari - Mobile 328.5739206 - [gabriele.conversano@ps.it](mailto:gabriele.conversano@ps.it)

Note: Collaborazione: **Ing. Antonio CAMPANALE** - Ordine Ing. Bari n° 11123

DATA	REV	DESCRIZIONE	ELABORATO da:	APPROVATO da:
Maggio 2022	0	Emissione	Ing. Antonio Campanale	Ing. Massimo Candeo

PROPRIETA' ESCLUSIVA DELLA SOCIETA' SOFRA INDICATI. TUTTI I CONTENUTI E LE DuplicAZIONI VIETATE SENZA AUTORIZZAZIONE SCRITTA.



Regione: PUGLIA  
 Provincia: LECCE  
 COMUNE DI GUAGNANO (LE)

PARCO EOLICO DA 6 WTG DA 6 MW/CAD. E SISTEMA DI ACCUMULO DELL'ENERGIA DA 18 MW  
 PROGETTO DEFINITIVO

TITOLO: Scavi e riporti di cantiere

**T29** STIM ENGINEERING S.r.l.  
 VIA GARRUBA, 3 - 70121 BARI  
 Tel. 080.5210232 - Fax 080.5234353  
 www.stimeng.it - segreteria@stimeng.it

Progettista:  
 ing. Massimo CANDEO  
 Ordine Ing. Bari n° 3755  
 Via Cancellotto, 3  
 70125 Bari  
 m.candeo@pec.it  
 tel. +39 328 9569922  
 fax +39 080 2140950

ing. Gabriele Conversano  
 Ordine ing. Bari n° 8884  
 Via Garruba, 3  
 70122 Bari  
 g.conversano@stimeng.it  
 gabrieleconversano@pec.it  
 tel. +39 328 6739206

Visti / Firme / Timbri:

Collaborazione:  
 Ing. Antonio Campanale  
 Ordine Ing. Bari n° 11123

Scala 1:50 in A2

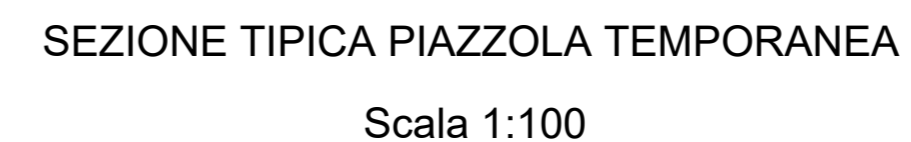
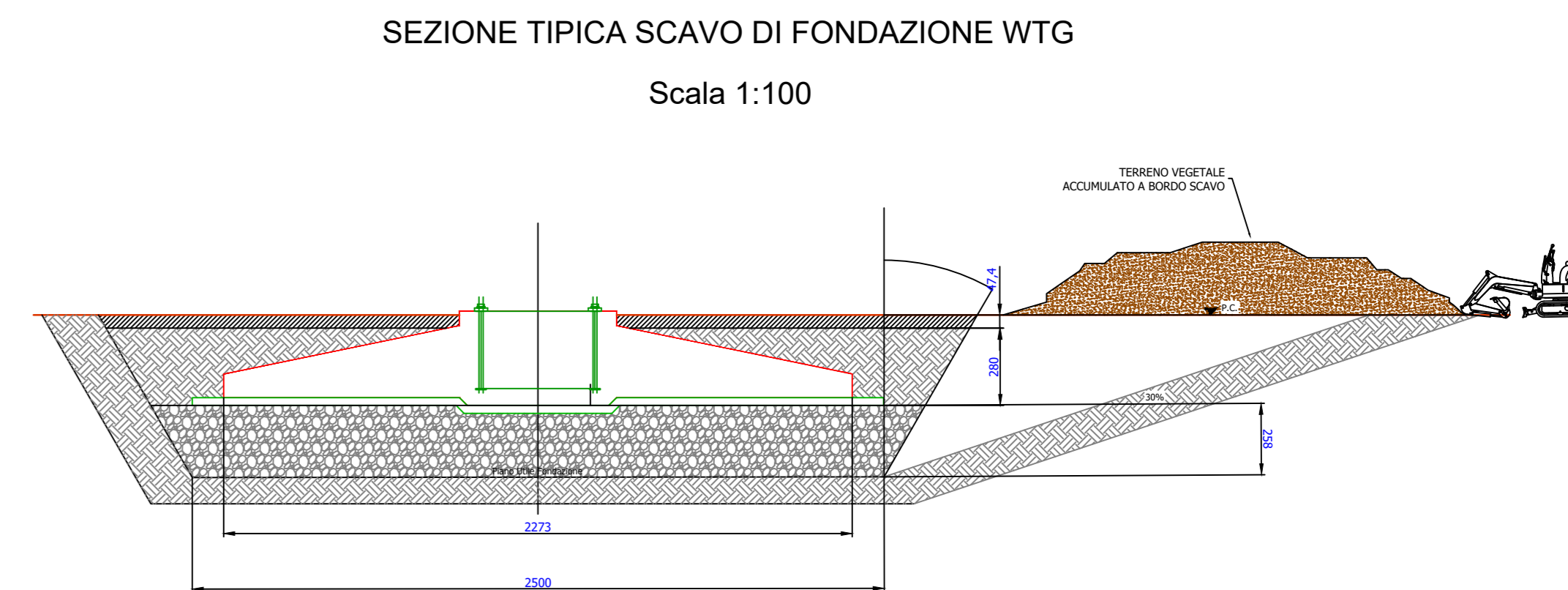
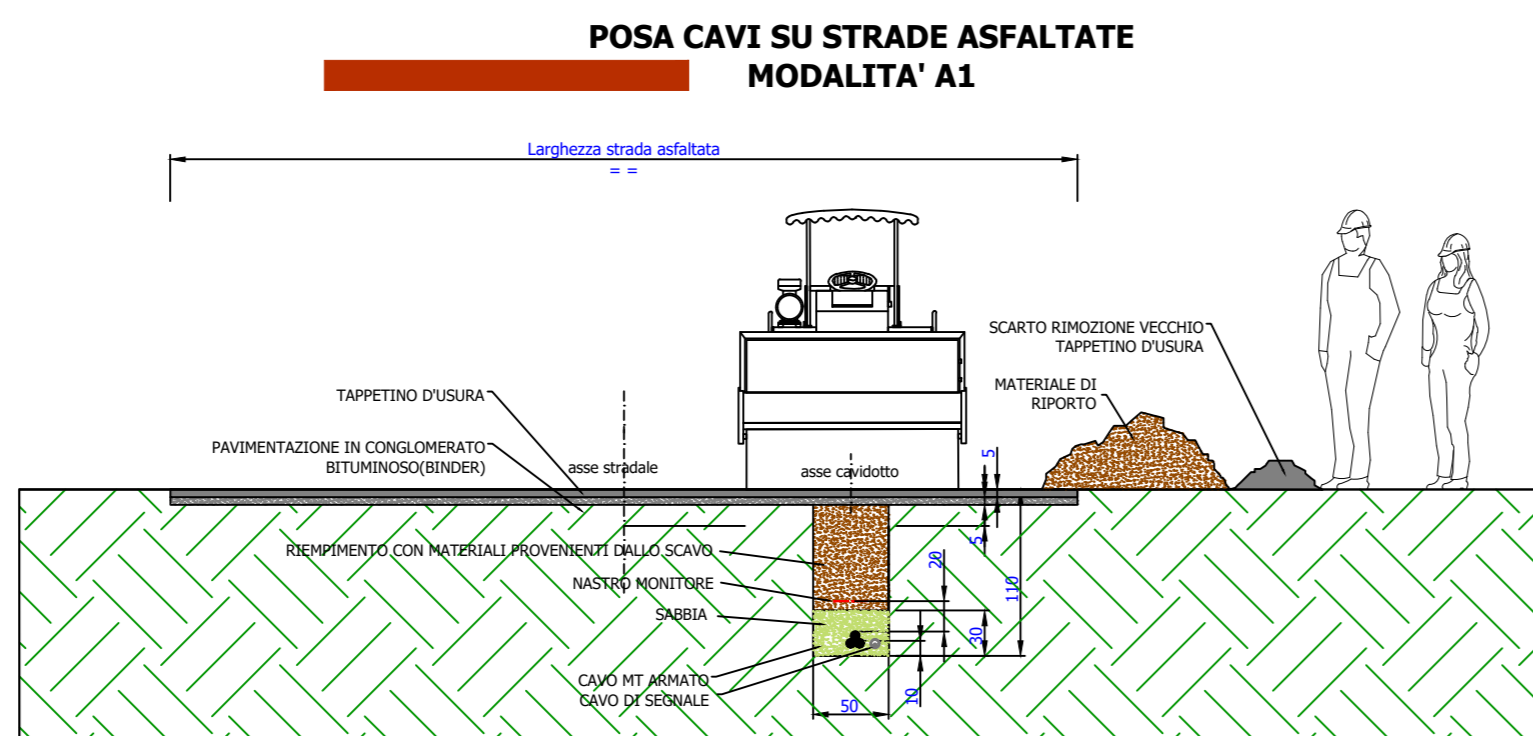
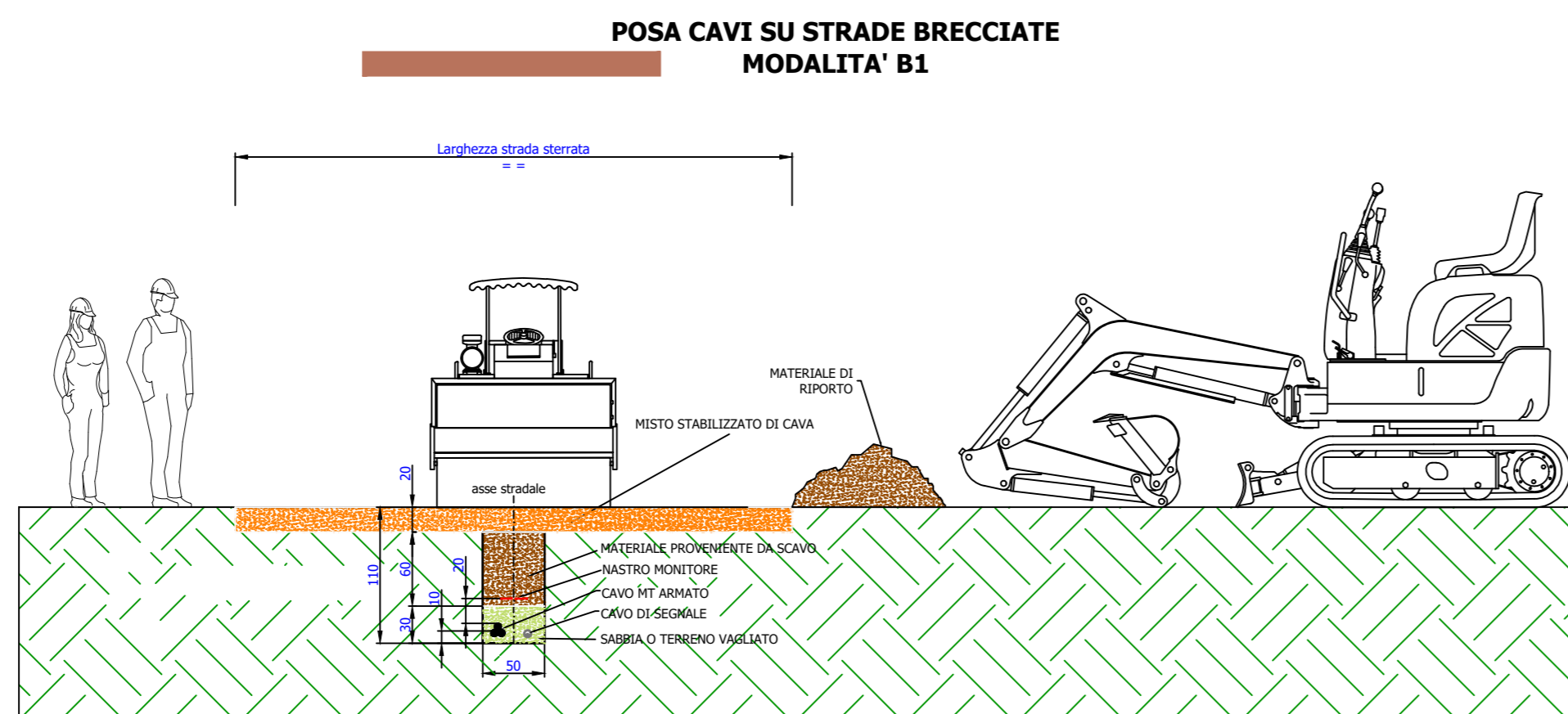
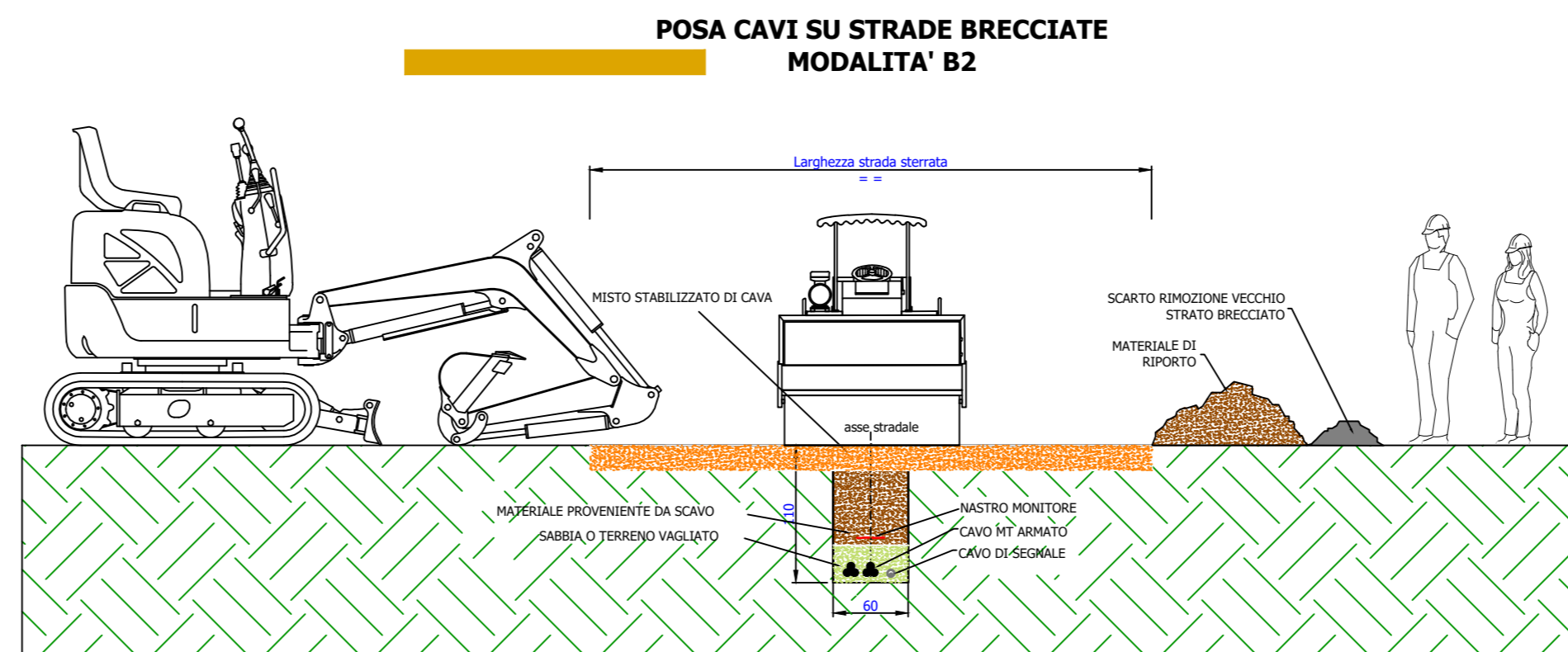
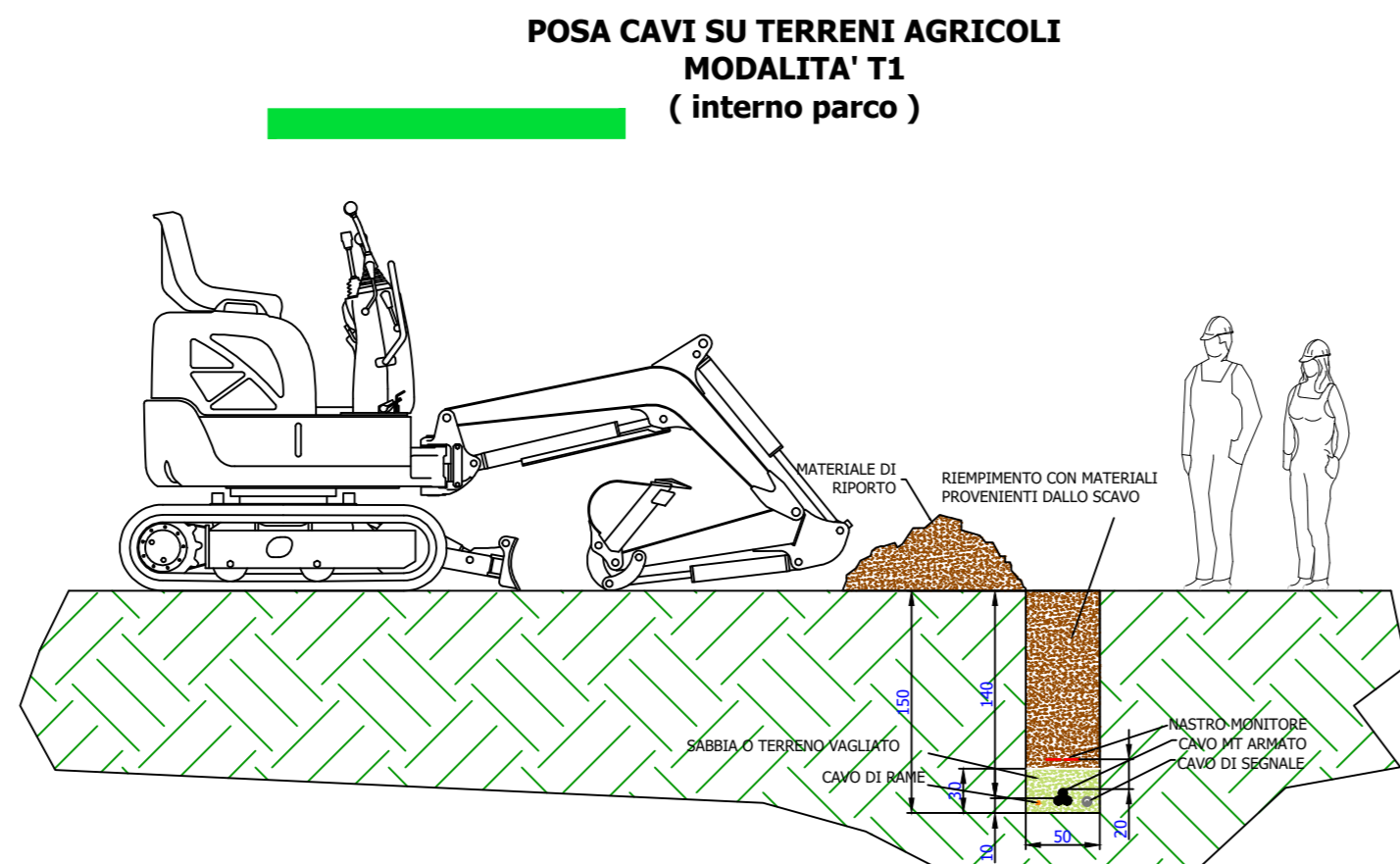
Note: .....  
 Proprietà esclusiva delle Società sopra indicate, utilizzo e duplicazione vietate senza autorizzazione scritta.

Data	Rev.	DESCRIZIONE	Elaborato e controllato da:	Approvato da:
Maggio 2022	0	PRIMA EMISSIONE	ing. A. Campanale, G. Conversano	ing. M. Candeo
<b>REVISIONI</b>				

PROPRONTE: **sorgenia RENEWABLES**  
 SORGENIA RENEWABLES S.R.L.  
 Via Algardi, 4  
 20148 Milano (MI)  
 sorgenia.renewables@legalmail.it

Legenda:

- T1 - 1 Terna in terreno agricolo
- B1 - 1 Terna sotto strada brecciata
- B2 - 2 Terne sotto strada brecciata
- A1 - 1 Terna sotto strada asfaltata



A) SCAVI IN SEZIONE AMPIA REALIZZAZIONE IMPIANTO	VOLUME SCAVATO (MC)	RIUTILIZZO IN SITO (MC)	A IMPIANTO DI RECUPERO INERTI (MC)	MATERIALE DI APPORTO	MC
SOTTOSTAZIONE UTENTE	2.611	1.044,40	1.567	Apporti per fondazione stradale di viabilità permanente e temporanea (granulometria da 5 a 29 cm)	13.170
PLINTI DI FONDAZIONE	9.858	4.881	4.977	Apporti per fondazione stradale di viabilità permanente e temporanea (granulometria fine)	3.293
STRADE E PIAZZOLE	16.463	13.170	3.293	Apporti per fondazione stradale ripristino viabilità su cavidotti	383
B) SCAVI IN SEZIONE RISTRETTA REALIZZAZIONE CAVIDOTTI	VOLUME SCAVATO (MC)	RIUTILIZZO IN SITO (MC)	A IMPIANTO DI RECUPERO INERTI (MC)	Materiale sabbioso per letto riempimento scavi cavidotti	3.203
SCAVO TRINCEA CAVIDOTTI	11.743	7.281	4.461		
C) DEMOLIZIONI VIABILITA' TEMPORANEA	VOLUME SCAVATO (MC)	RIUTILIZZO IN SITO (MC)	A IMPIANTO DI RECUPERO INERTI (MC)	Calcestruzzo per riempimento plinti	4.977
DEMOLIZIONI STRADALI POST OPERAM	10.275	1.027	9.248	<b>TOTALE MATERIALE DI APPORTO</b>	<b>25.025</b>