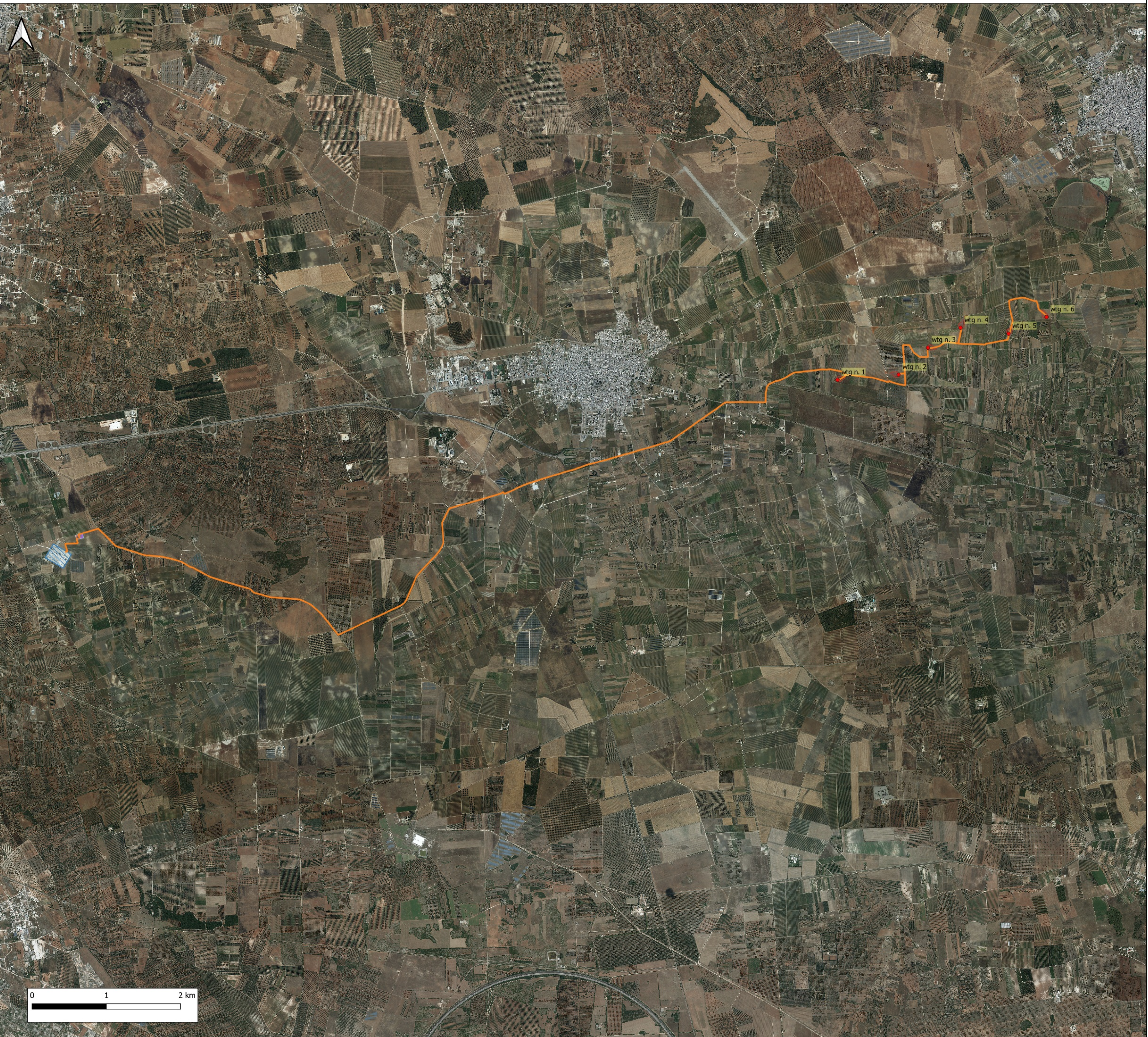


INQUADRAMENTO PARCO EOLICO DA 6 WTG DA 6 MW/CAD, RELATIVE OPERE DI CONNESSIONE E SISTEMA DI ACCUMULO DELL'ENERGIA DA 18 MW SITO IN AGRO DI GUAGNANO (LE), SAN PANCRAZIO SALENTINO (LE) ED ERCHIE (BR) SU ORTOFOTO AGEA 2019 (SIT PUGLIA) IN SCALA 1:25.000



- Legenda**
- CAVIDOTTO MT
 - PIAZZOLE WTG
 - PIAZZOLA DEFINITIVA
 - PIAZZOLA TEMPORANEA
 - FONDAZIONE
 - PUNTI MACCHINA
 - S.E. TERNA ERCHIE
 - SE CONDIVISA
 - AREA SISTEMA DI ACCUMULO
 - AREA SSEU
 - STRADE INTERNE SSEU
 - SLARGHI
 - VIABILITA' D'ACCESSO

REGIONE: PUGLIA PROVINCIA: LECCE COMUNE: GUAGNANO							
ELABORATO:	OGGETTO: PARCO EOLICO DA 6 WTG DA 6 MW/cad E SISTEMA DI ACCUMULO DELL'ENERGIA ELETTRICA DA 18 MW PROGETTO DEFINITIVO INQUADRAMENTO OPERE SU ORTOFOTO IN SCALA 1:25.000						
PROPONENTE:	SORGENIA RENEWABLES S.R.L. Via Algarci, 4 20148 Milano (MI) sorgenia_renewables@localmail.it						
PROGETTISTI:	ing. Massimo CANDEO Ordine Ing. Bari n° 3755 Via Cancellotto, 3 70125 Bari Mobile 328.9569922 m.candeo@pec.it						
	ing. Gabriele CONVERSANO Ordine Ing. Bari n° 8884 Via Garruba, 3 70122 Bari Mobile 328.6739206 gabrieleconversano@pec.it						
Note:							
Ottobre 2021	0	Emissione	Ing. Gabriele Conversano	ing. Massimo Candeo			
DATA	REV	DESCRIZIONE	ELABORATO da:	APPROVATO da:			
PROPRIETÀ ESCLUSIVA DELLE SOCIETÀ SOPRA INDICATE UTILIZZO E DUPLICAZIONE VIETATE SENZA AUTORIZZAZIONE SCRITTA							