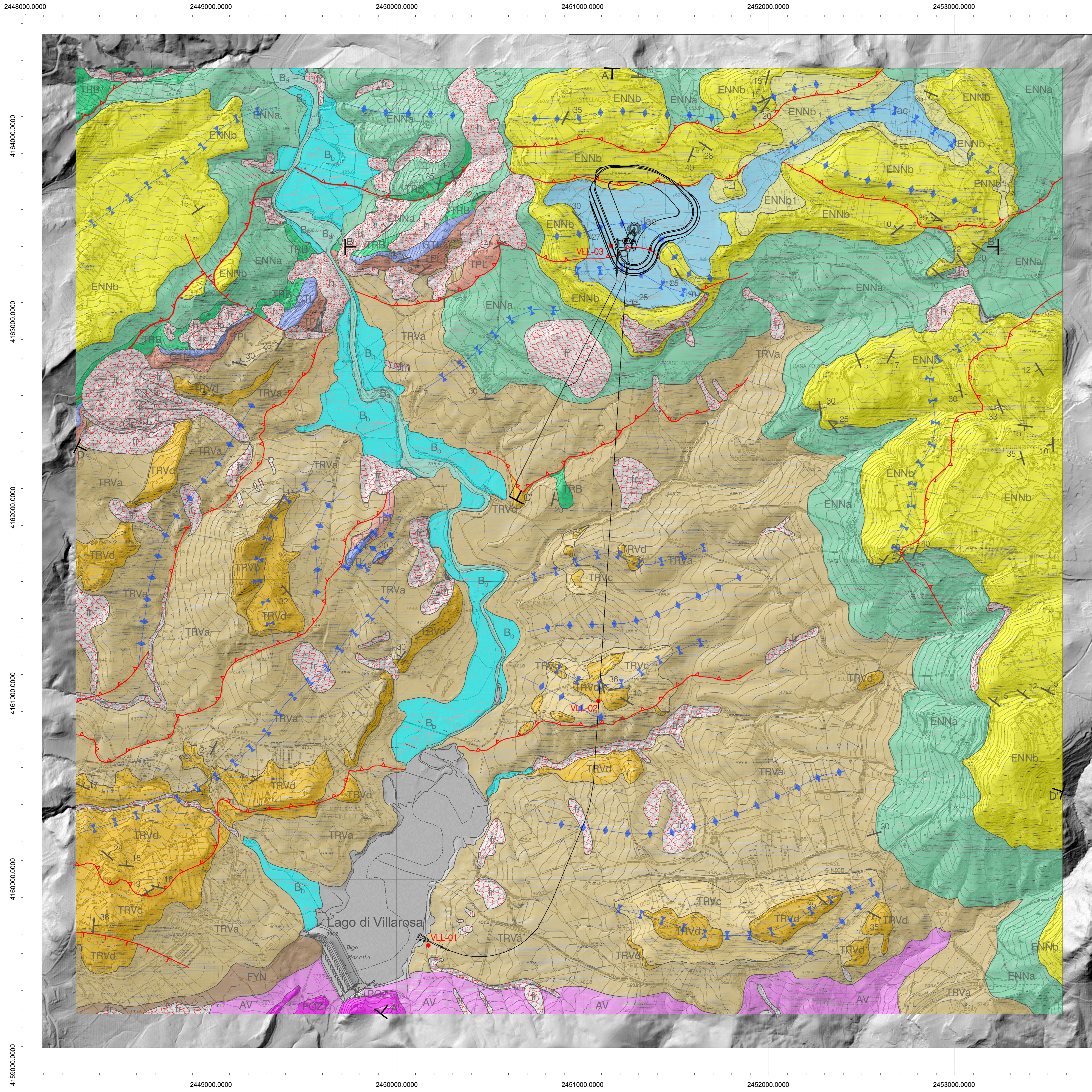


Carta Geologico-strutturale dell'area del Lago di Villarosa (EN)

Scala 1:10.000



LEGENDA

- Materiale di origine antropica (Scarti di miniera)**
Accumuli antropici di materiale sciolto con caratteristiche di breccia grossolana ad elementi calcarei immersi in una matrice sabbioso-limoso e derivanti dall'attività mineraria e dalla successiva raffinazione dei prodotti estratti.
- Depositi di frana**
Accumuli gravitativi caotici di materiali eterogenei ed eterometrici, a volte fortemente erosi e stabilizzati.
OLOCENE
- Depositi alluvionali attuali e recenti**
Ghiaie, sabbie e limi argillosi costanti i tratti recentemente abbandonati e falve attuali dei principali corsi d'acqua (b_a). Sabbie medie e fini, con livelli di sabbie grossolane e ghiaie, spesso fino a una decina di metri, ubicati lateralmente all'alveo attuale dei corsi d'acqua (b_b).
PLEISTOCENE SUP. - OLOCENE
- Deposito lacustre**
Depositi limoso-sabbiosi di colore bruno scuro o rossoastro con rare intercalazioni di livelli decimetrici di conglomerati poligenici con clasti molto arrotondati.
OLOCENE
- Calcarenti di Capodarso**
Calcarenti ed arenarie (ENNb) a cemento calcareo caratterizzati da evidente cinestrificazione e da stratificazione incrociata. Sono presenti inoltre livelli di biocalcarenti a frammenti di molluschi, rodoliti ed echinodermi. Verso Falto è presente a luoghi un orizzonte sabbioso poco spesso (15 m) (ENNb1).
PLIOCENE SUPERIORE
- Marne di Enna**
Marne e marne argillose di colore grigio-azzurro, grigio-biancastre all'altitudine, a frattura concorde e a stratificazione poco evidente. La monotona successione di argille marnose è interrotta da rare intercalazioni arenaceo-sabbiose grigio-giallastre, spesso da pochi centimetri a qualche decimetro.
PLIOCENE SUPERIORE *Discordanza angolare*
- Trubi**
Alternanza di calcari marnosi e marne calcaree di colore bianco crema in strati decimetrici a frattura concorde passante verso Falto a prevalenti marne e marne argillose grigio-biancastre (porzione basale delle Marne di Enna). Intercalazioni di argille brecciate (AB) a vari livelli.
PLIOCENE INF. *Discordanza*
- Gessi**
Gessi selenitici sottilmente laminati in strati decimetrici, e gessi massivi ricristallizzati in grossi cristalli geminati in banchi di dimensione metriche. Lo spessore varia da pochi metri fino a 50 m.
MESSINIANO
- Tripoli**
Diatomiti e marne diatomitiche laminare e fessili di colore biancastro con resti di pesci teleostei, alternate a marne laminare talora bituminose. Lo spessore non supera i 50 metri.
MESSINIANO INF.
- Formazione Terrevecchia**
Marne argillose ed argille marnose siltose, di colore da grigio-azzurro a bruno (TRVa) con intercalazioni lenticolari di livelli conglomeratici a clasti eterometrici (TRVb), potenti fino ad alcune decine di metri, e di banchi di sabbie quarzose (TRVc) ed arenarie (TRVd).
TORTONIANO SUP. - MESSINIANO INF.
- Flysch Numidico (membro di Nicosia)**
Alternanza di prevalenti argille e argille siltose di colore da bruno a bruno-tanaceo e di straterelli di quarzareniti torbiditiche di colore giallastro al taglio fresco e giallo-ocra tendente al marrone per alterazione. Le quarzareniti si presentano talora in strati metrici e banchi caratterizzati da evidente gradazione.
AQUITANIANO-BURDIGALIANO.
- Argille varicolori + polizzi**
Argille di colore variabile dal bruno al verdastro, al rosso vinaccia (AV) fortemente tettonizzate e a giacitura caotica, contenenti intercalati intervalli di spessore da decimetrico a metrico di calcilutiti silicee verdastre, calcareniti nocciola con patine manganesifere e radiolariti di colore variabile dal verde scuro al rossoastro. La formazione ingloba lembi della Formazione di Polizzi (POZ) costituita da una alternanza di marne e calcari marnosi di colore biancastro con intercalati livelli di calcareniti, biocalcarenti torbiditiche e brecciole gradate.
CRETACICO - OLGOCENE.
- Linee geologiche
- Faglie dirette, a tratti ove presunte
- Faglie inverse, a tratti ove presunte
- 10 Direzione, immersione ed inclinazione degli strati
- V.L. 01, 02, 03 Sondaggio geognostico
- A-A' Traccia di sezione geologica
- Asse di anticlinale
- Asse di sinclinale

Cartografia di Base CTR e rilievo ombreggiato derivato da DTM (2x2 m). Dati - REGIONE SICILIANA

"VILLAROSA" Progetto di impianto di accumulo idroelettrico			
<i>Comuni di Calascibetta, Enna e Villarosa (EN)</i>			
COMITENTE	COORDINAMENTO / MANAGER	GEOLOGIA / INGEGNERIA	
TITOLO ELABORATO	SCALA	1:10.000	
Carta Geologica	COMMESSA	1388	
	CODIFICA DOCUMENTO	1388-A-CT-D-02-0	
4			
3			
2			
1			
0	PRIMA EMISSIONE	13/07/2022	G. Barreca C. Pasqua L. Paputi
REV.	DESCRIZIONE	DATA	REDAZIONE VERIFICATO APPROVATO
1			
2			
3			
4			
5			
6			
7			
8			
9			
10			
11			
12			
13			
14			
15			
16			
17			

Questo disegno non può essere riprodotto, né utilizzato altrove, né ceduto o terzi in tutto o in parte senza il consenso scritto degli autori