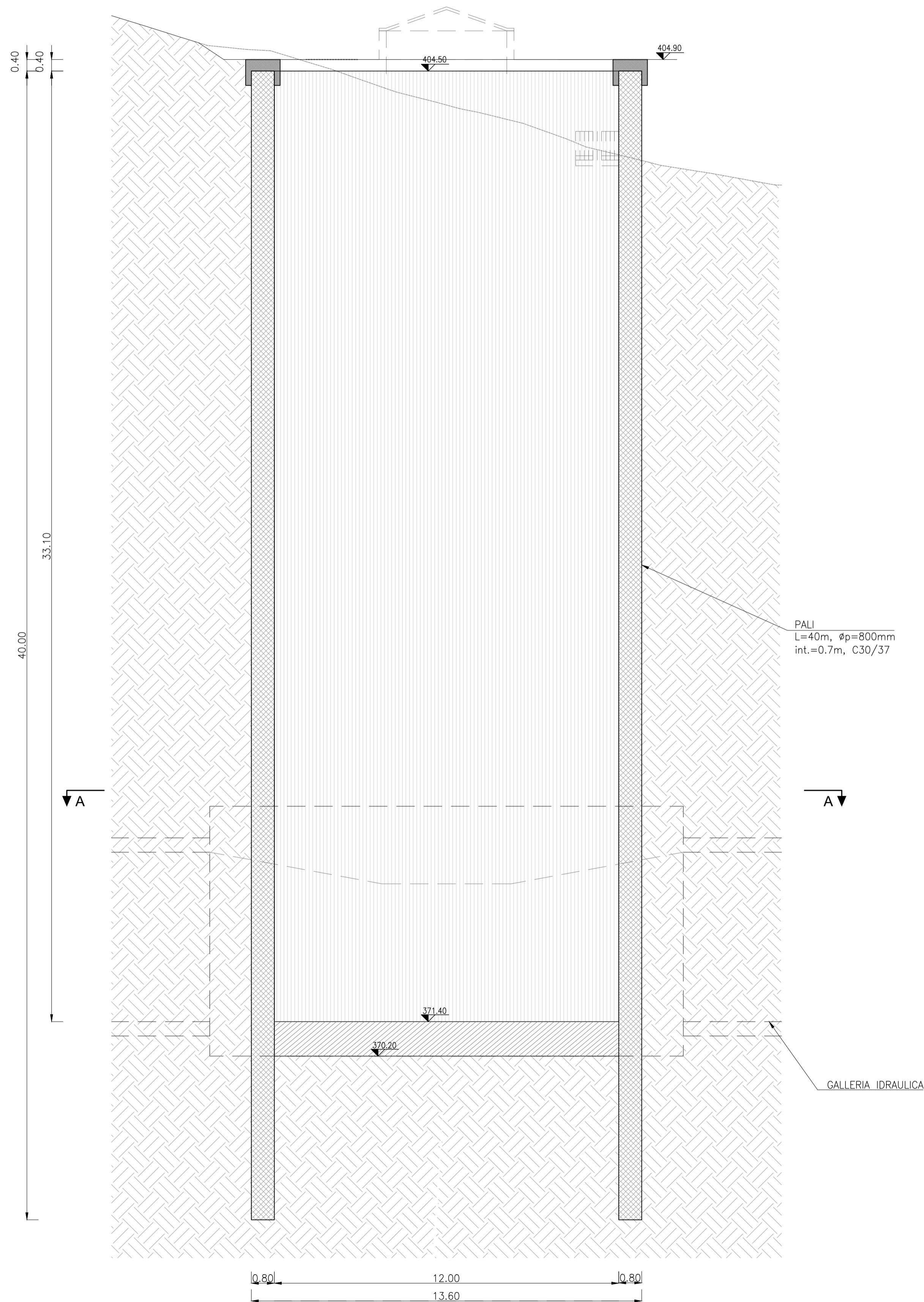
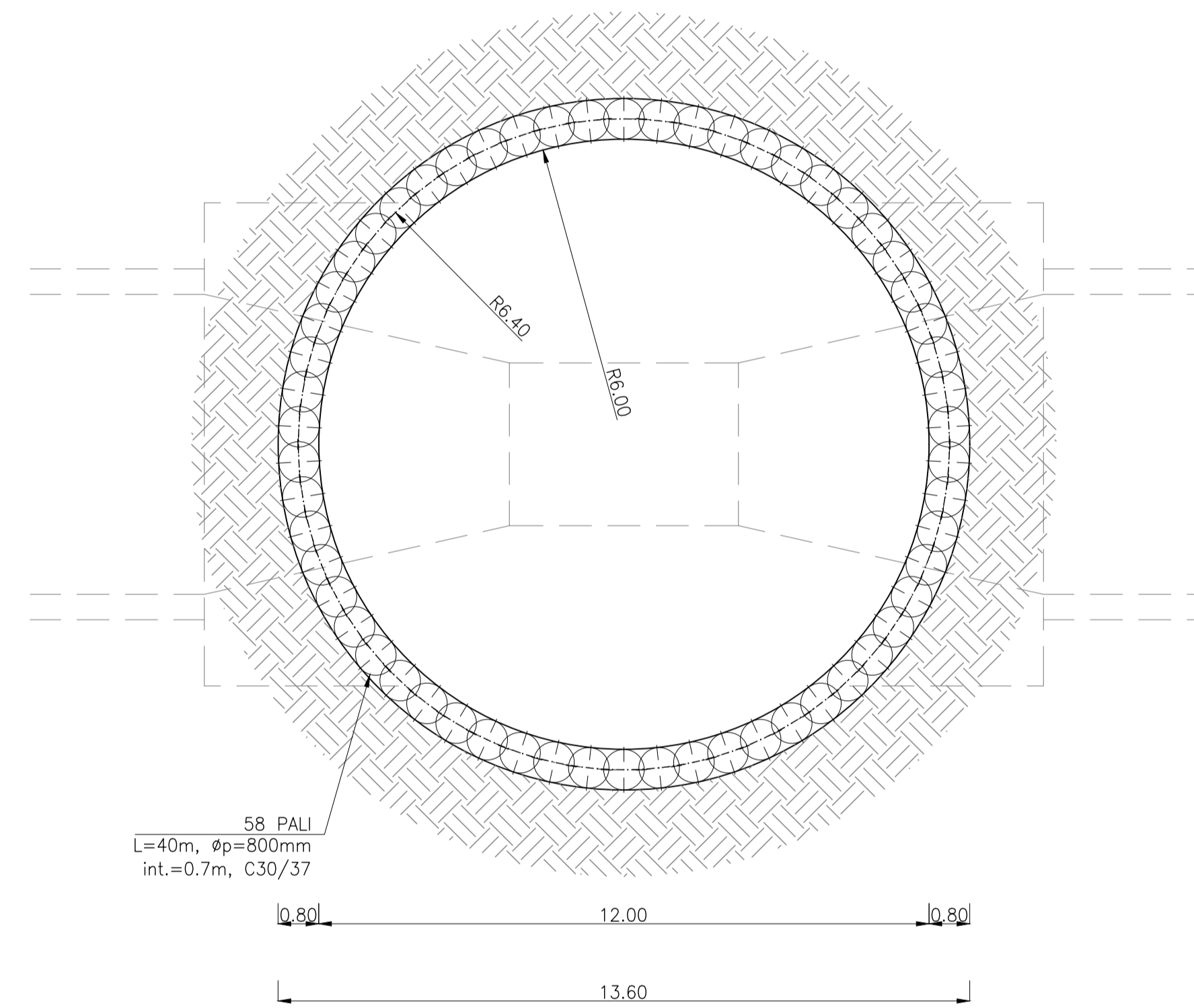


POZZO PARATOIE  
SCALA 1:100  
SEZIONE B-B



POZZO PARATOIE  
SCALA 1:100  
SEZIONE A-A



CARATTERISTICHE MATERIALI POZZO PARATOIE

- CALCESTRUZZO PER PALI E CORDOLI GETTATI IN OPERA**
- classe di resistenza minima C30/37
  - $f_{td}$   $\geq 18.81 \text{ MPa}$
  - classe di esposizione XC2-XC4
- ACCIAIO PER ARMATURE ORDINARIE**
- barre nervate tipo B450C
  - tensione caratteristica e snervamento  $f_{yk} > 450 \text{ MPa}$
  - tensione caratteristica di rottura  $f_{tk} > 540 \text{ MPa}$

"VILLAROSA"

Progetto di Impianto di Accumulo Idroelettrico

Comuni di Calascibetta, Enna e Villarosa (EN)

 COMMITTENTE	 COORDINAMENTO / MANDANTE	 PROGETTAZIONE GEOTECNICA / MANDATARIA Piazza A. Graf. n. 124 - 10126 TORINO tel. +39.011.696.09.38, fax +39.011.678.70.86 E-mail mail@geodes.it
-----------------	------------------------------	--

TITOLO ELABORATO	SCALA	1:100
Opera di Presa di Valle e Pozzo Paratoie Pozzo Paratoie - Consolidamento e Scavo Sezione Tipo	COMMESSA	1388
	CODIFICA DOCUMENTO	1388-B-GD-D-02-0
4		
3		
2		
1		
0	PRIMA EMISSIONE	Luglio 2022

REV.	DESCRIZIONE	DATA	REDATTO	VERIFICATO	APPROVATO
1					
2					
3					
4					
5					
6					
7					
8					
9					
10					
11					
12					
13					
14					
15					
16					
17					

Questo disegno non può essere riprodotto, né utilizzato altrove, né ceduto a terzi in tutto o in parte senza il consenso scritto degli autori