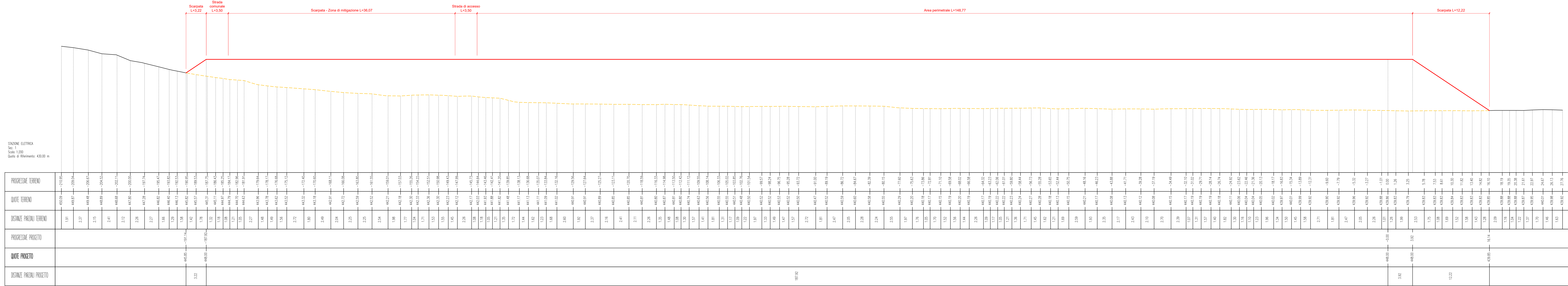
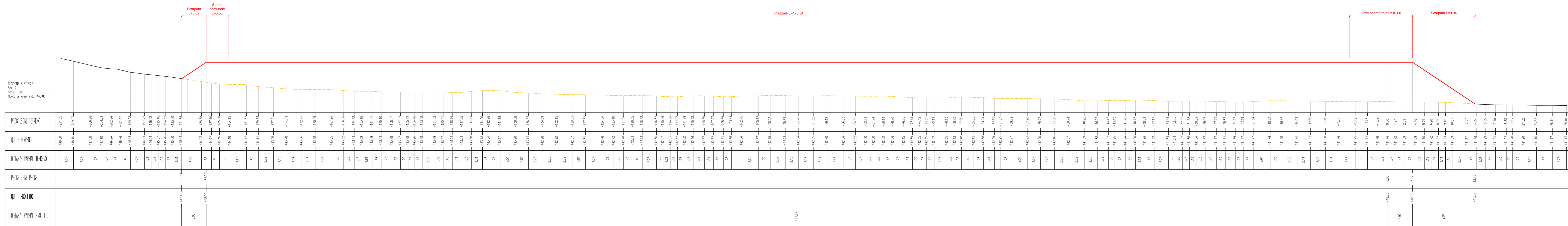


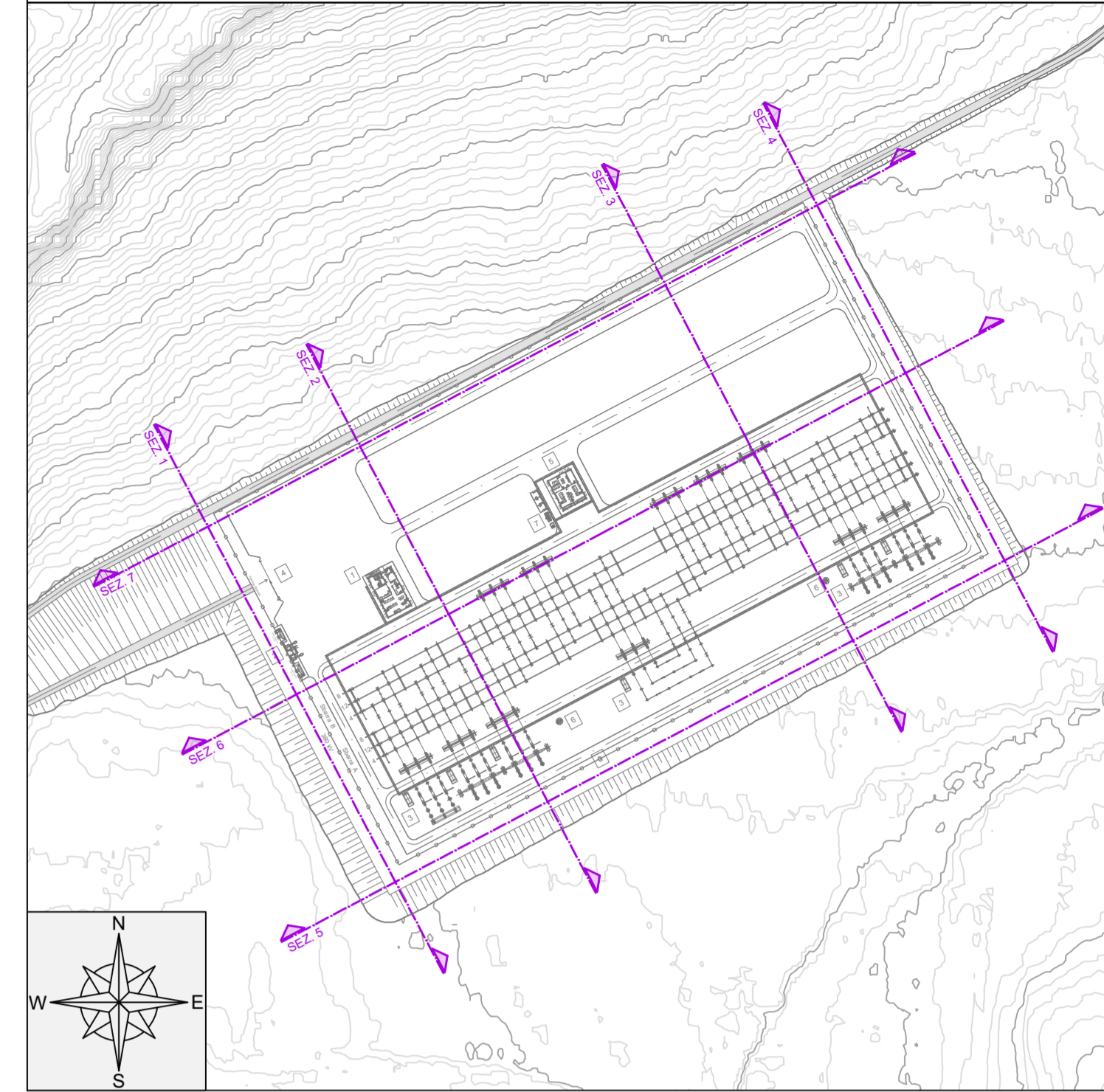
STAZIONE ELETTRICA  
 Sez. 2  
 Scala 1:200  
 Quota di riferimento: 430.00 m



STAZIONE ELETTRICA  
 Sez. 2  
 Scala 1:200  
 Quota di riferimento: 440.00 m



PIANTA GUIDA - scala 1:2.500



**Legenda**

- Profilo terreno
- - - Profilo stato di fatto
- Profilo stato di progetto

Quota piano stazione: 448.00 m s.l.m.

Tutte le misure sono espresse in metri



**"VILLAROSA"**  
 Progetto di impianto di accumulo idroelettrico  
 Opere di connessione alla RTN  
 Piano Tecnico delle Opere RTN

COMITANTE <b>EDISON</b> EDF GROUP	PROGETTAZIONE <b>GEOTECH S.r.l.</b> Società a partecipazione Via T. Moro, 7 Montepogno (SI) E-mail: info@geotech.it Site: www.geotech.it
TITOLO ELABORATO Sezioni stato di fatto e di progetto	SCALA 1:200
COMMESSA G970	CODIFICA DOCUMENTO G970_DEF_1_058_RTN_sec_fatto_2022_1_3_REV00
PRIMA EMISSIONE Luglio 2022	Geotech S.r.l. Geotech S.r.l. Edison S.p.A.
REV.	DESCRIZIONE DATA REDATTO VERIFICATO APPROVATO
4	
3	
2	
1	

Questo disegno non può essere riprodotto, né utilizzato altrove, né ceduto a terzi in tutto o in parte senza il consenso scritto degli autori