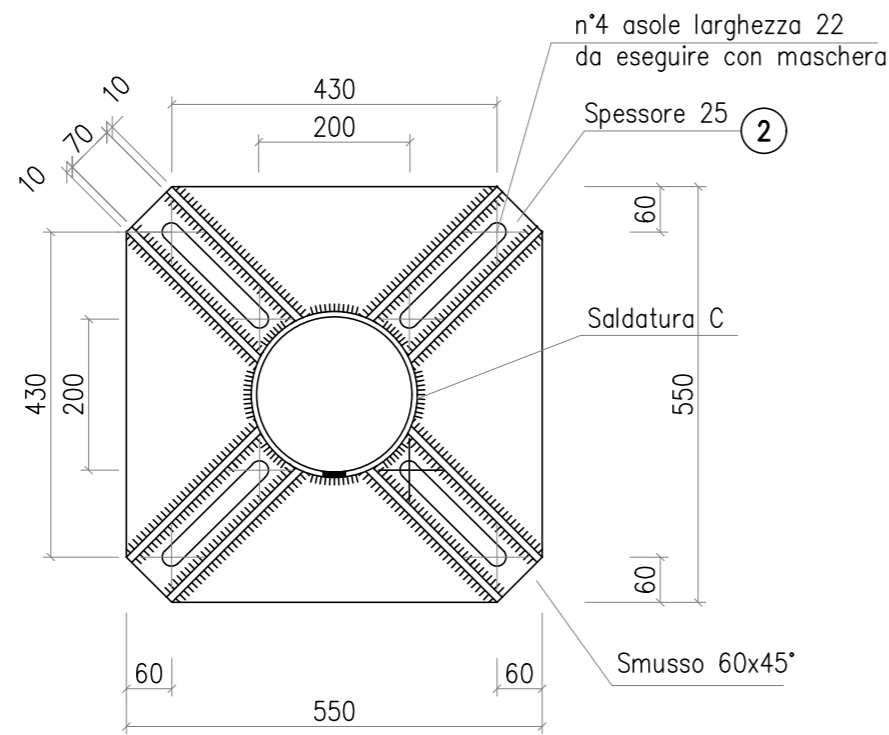
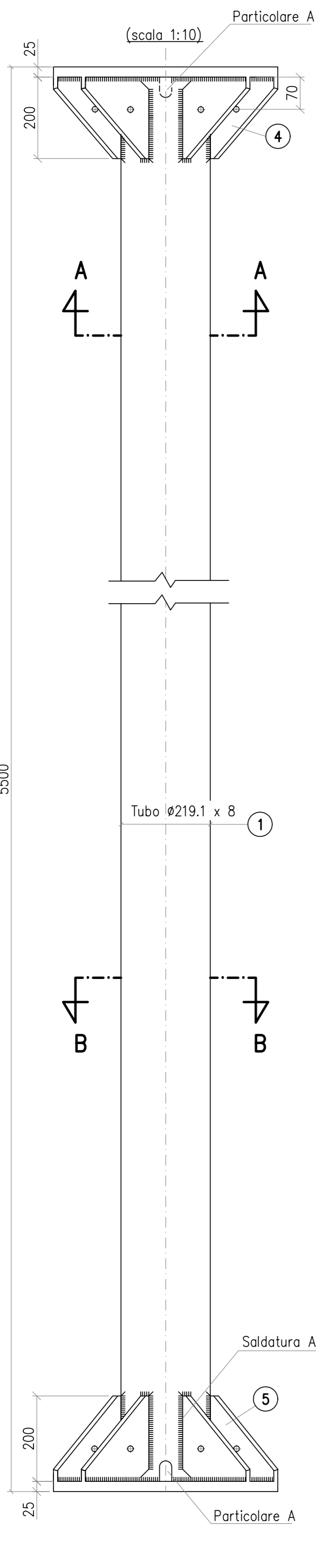
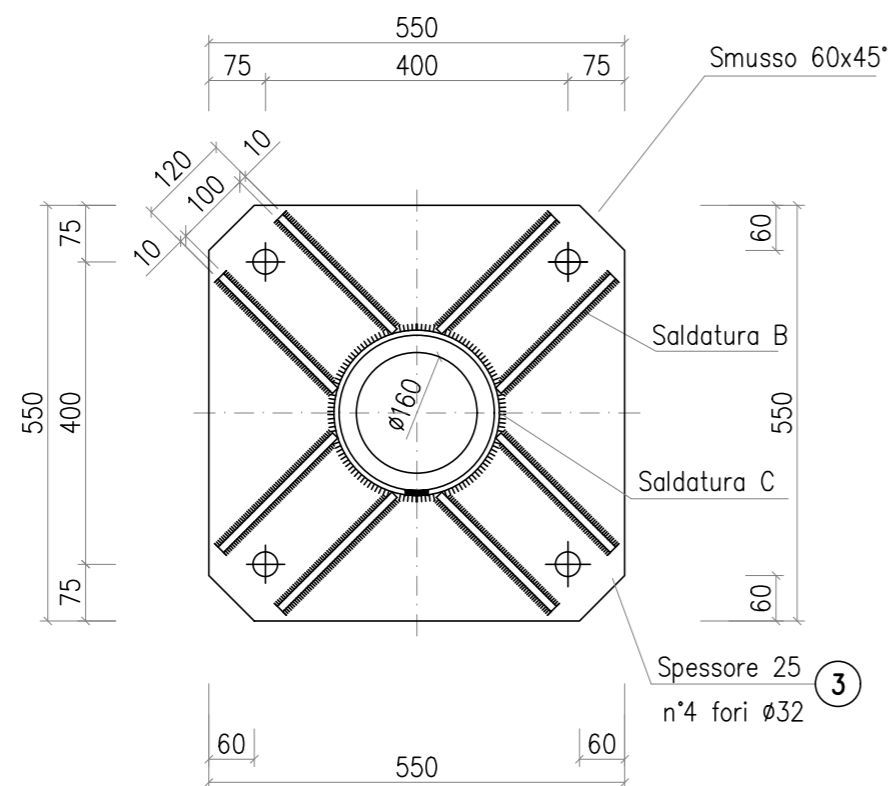


S5013/2
SOSTEGNO PER SCARICATORE ALTO 380 KV

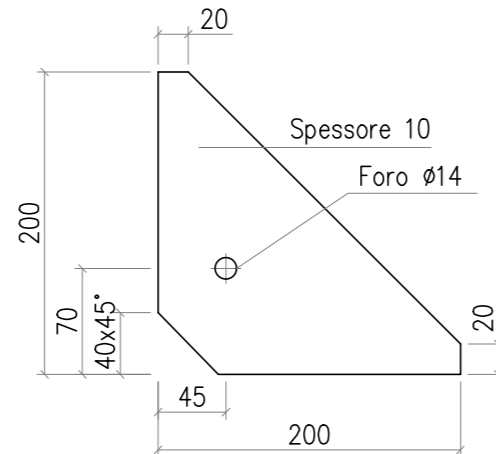


SEZIONE A - A
(scala 1:10)

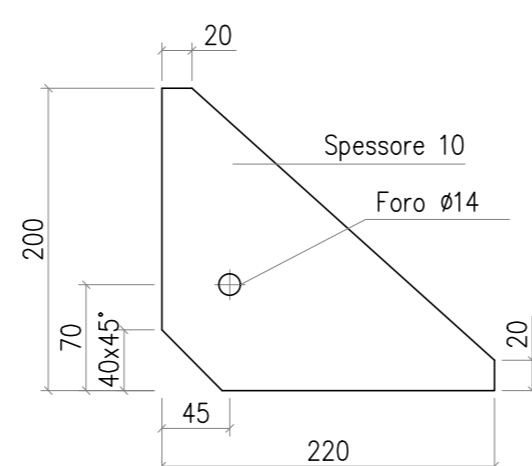


SEZIONE B - B
(scala 1:10)

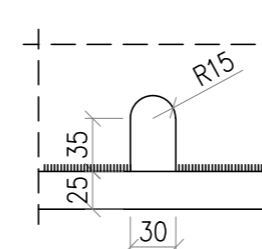
PARTIC. 4
(scala 1:5)



PARTIC. 5
(scala 1:5)



PARTIC. A
(scala 1:5)

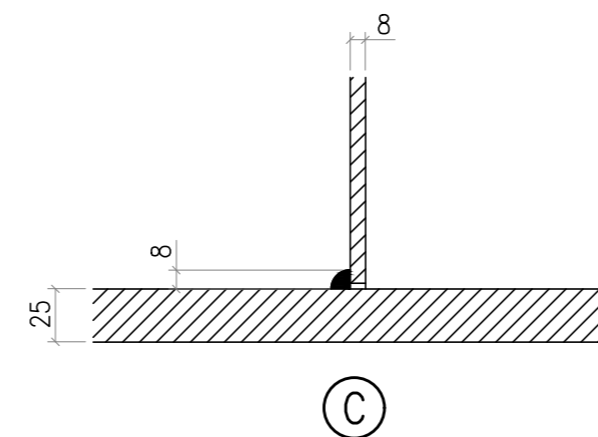
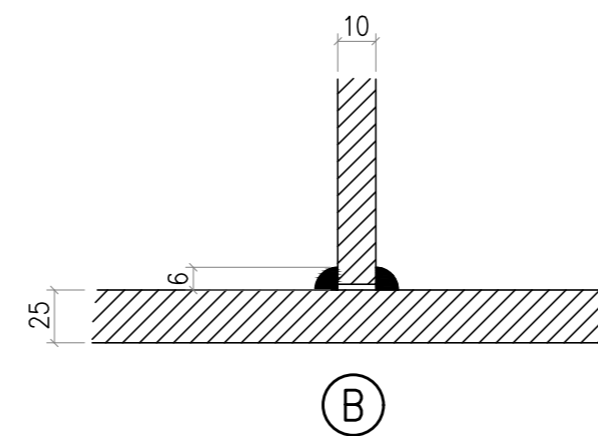
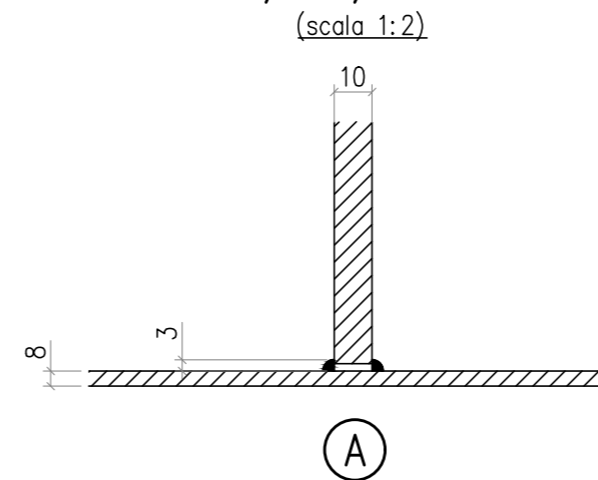


Questo sostegno è adeguato per:

- sisma con:
 - periodo di ritorno 2475 anni
 - $a_g \leq 0,62 g$
 - accelerazione spettrale:
 - orizzontale $\leq 0,728 g$ – fattore di comportamento $q_{lim} = 2$
 - verticale $\leq 0,673 g$ – fattore di comportamento $q_{lim} = 1,5$
- momento statico massimo dell'apparecchiatura (rispetto alla superficie superiore della flangia di interfaccia con la carpenteria) $\leq 2625 kgm$
- corto circuito con:
 - $I_{cc} \leq 63 kA$
 - carico da corto tale che:

$$F_{cc} \leq \frac{120591}{H + 5,5} \text{ dove}$$
 - H è l'altezza dell'apparecchiatura in metri
 - F_{cc} : forza massima orizzontale di corto circuito in N.

DIMENSIONI DELLE SALDATURE
(elettrodo E 44 / L / 3 UNI 5132:1974)



POS.	N° PEZZI	PROFILO	PESO Kg.	MATERIALE UNI EN 10027-1
1	1	TUBO $\varnothing 219.1 \times 8$ lg. 5450	226.98	S355JR
2	1	550 x 25 lg.550	59.37	S355JR
3	1	550 x 25 lg.550	55.42	S355JR
4	8	200 x 10 lg.200	12.56	S355JR
5	8	200 x 10 lg.220	13.82	S355JR
TOTALE			368.14	
TOTALE CON ZINCATURA			379.19	

1 – Tutti i materiali dopo la lavorazione devono essere zincati a caldo a norma CEI 7 – 6

2 – Tirafondo S6100/30



"VILLAROSA"

Progetto di impianto di accumulo idroelettrico
Opere di connessione alla RTN
Piano Tecnico delle Opere RTN

COMMITTENTE



PROGETTAZIONE



TITOLO ELABORATO		SCALA	varie			
Carpenteria - sostegno per scaricatore altro 380 kV		COMMESSA	G970			
		CODIFICA DOCUMENTO	G970_DEF_T_023_RTN_carp_10-14_REV00			
4						
3						
2						
1						
0	PRIMA EMISSIONE	Luglio 2022	Geotech S.r.l.	Geotech S.r.l.	Edison S.p.A.	
REV.	DESCRIZIONE	DATA	REDATTO	VERIFICATO	APPROVATO	
1						
2						
3						
4						
5						
6						
7						
8						
9						
10						
11						
12						
13						
14						
15						
16						
17						

Questo disegno non può essere riprodotto, nè utilizzato altrove, nè ceduto a terzi in tutto o in parte senza il consenso scritto degli autori