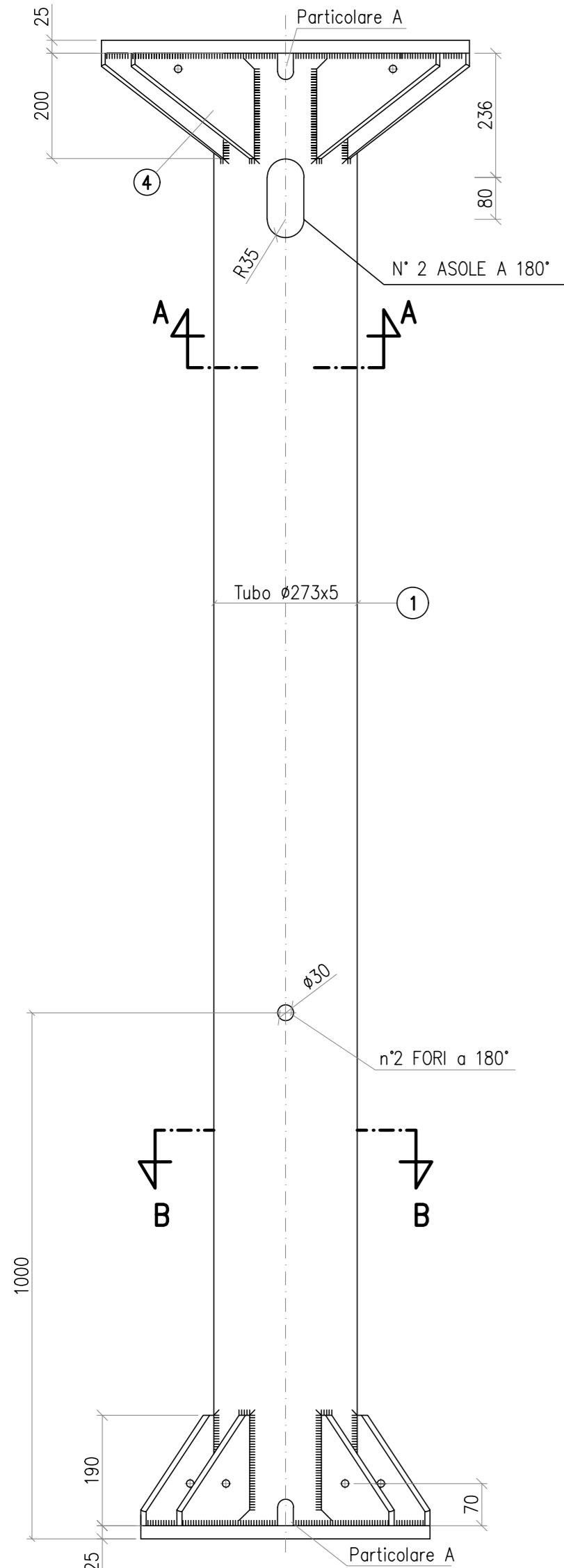
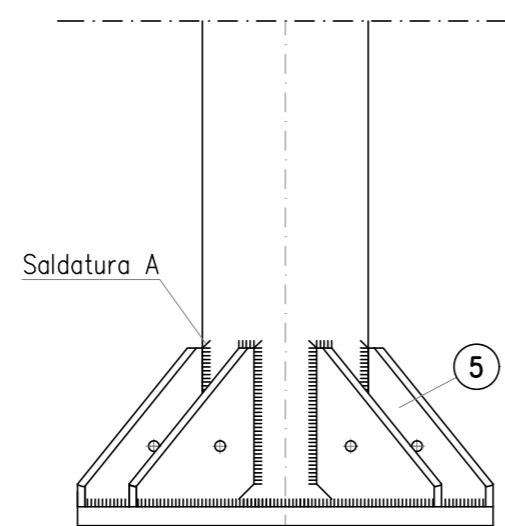
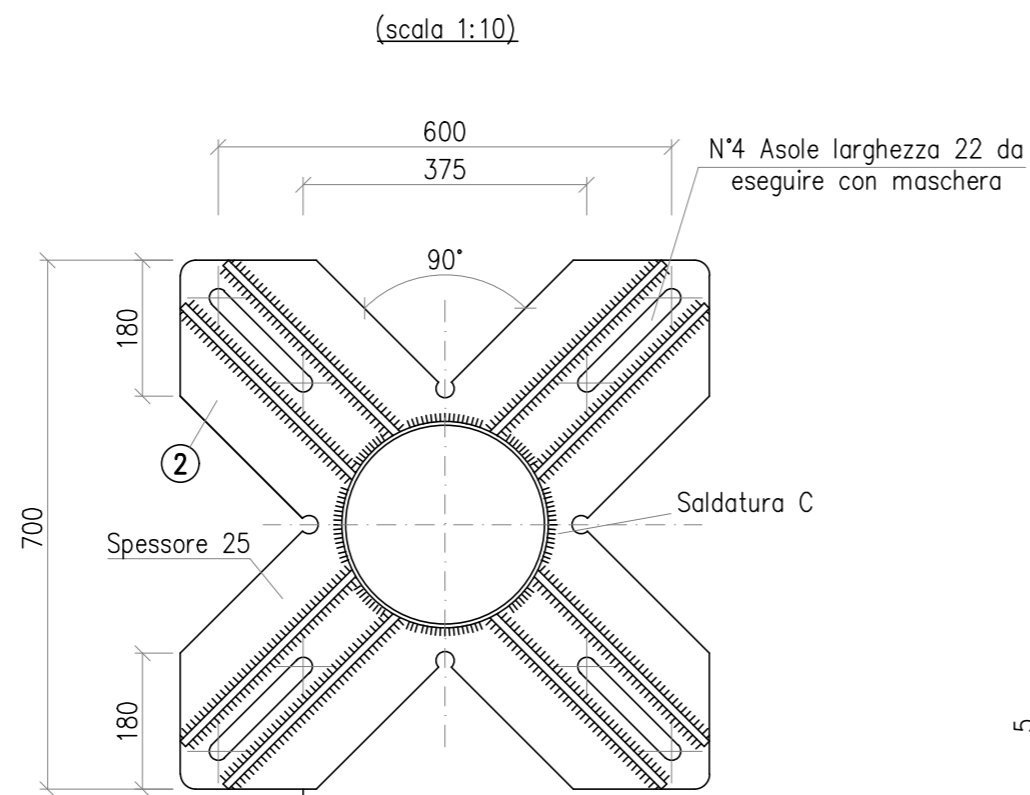


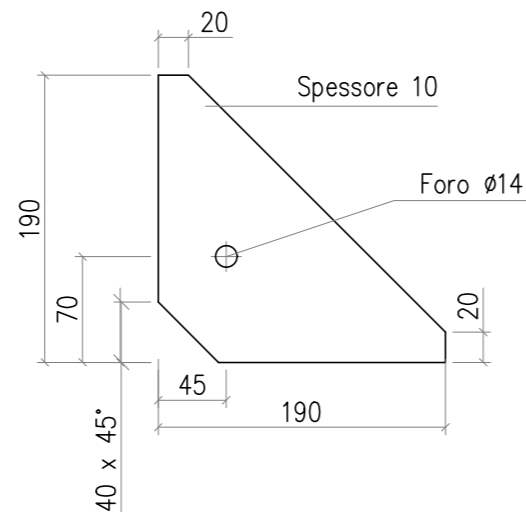
S5114  
SOSTEGNO PER T.I.P. 150 KV



SEZIONE A - A

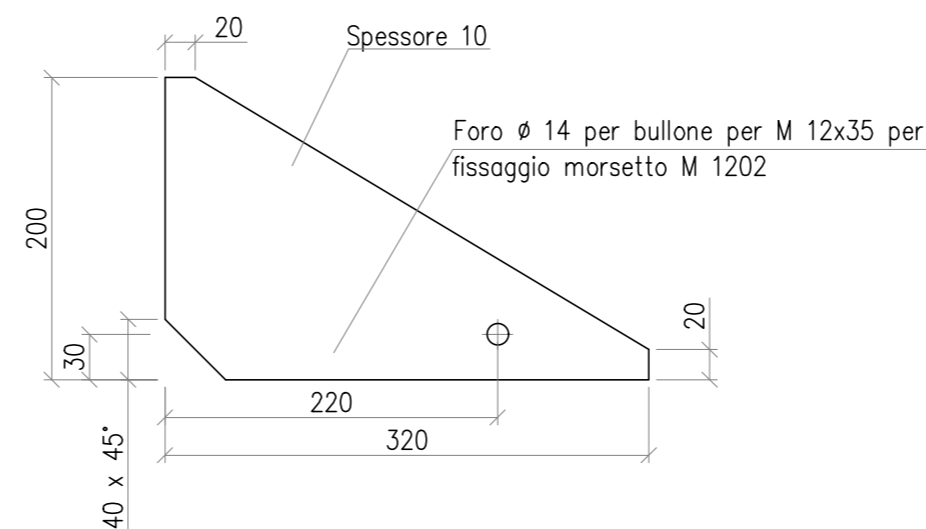


PARTIC. 5  
(scala 1:5)

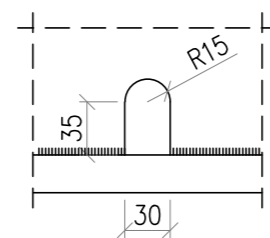


DIMENSIONI DELLE SALDATURE  
( elettrodo E 44 / L / 3 UNI 5132 - 74 )

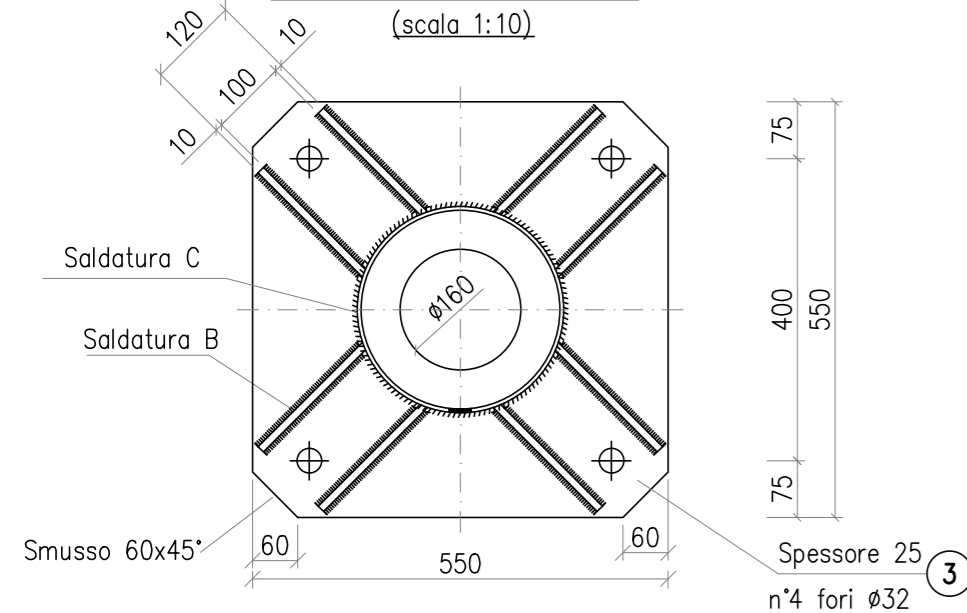
PARTIC. 4  
(scala 1:5)



PARTIC. A  
(scala 1:5)

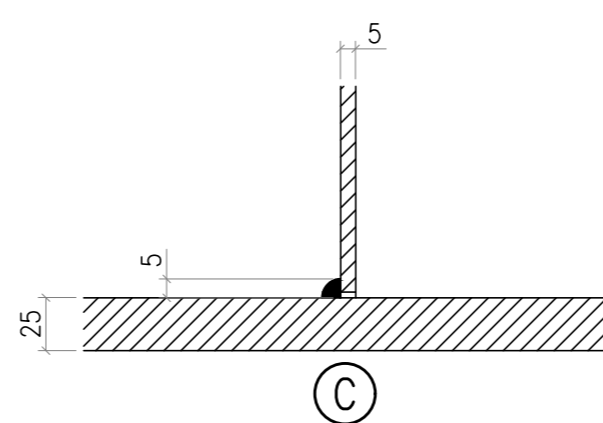
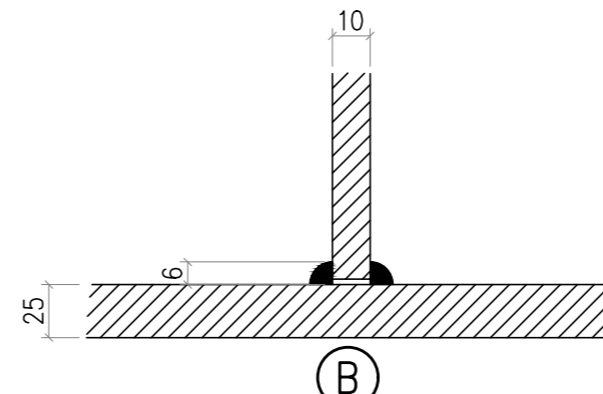
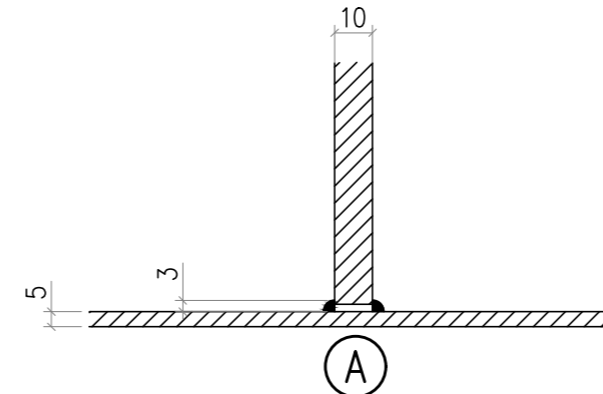


SEZIONE B - B



Questo sostegno è adeguato per:

- sisma con:
  - periodo di ritorno 2475 anni;
  - $a_g \leq 0,62 g$ ;
  - accelerazione spettrale:
    - orizzontale  $\leq 0,728 g$  - fattore di comportamento  $q_{lim} = 2$ ;
    - verticale  $\leq 0,673 g$  - fattore di comportamento  $q_{lim} = 1,5$ .
- momento statico massimo dell'apparecchiatura (rispetto alla superficie superiore della flangia di interfaccia con la carpenteria)  $\leq 2970 kgm$ .
- corto circuito con:
  - $I_{cc} \leq 40 kA$
  - carico da corto tale che:
 
$$F_{cc} \leq \frac{121431}{H + 2,85} \text{ dove}$$
    - H è l'altezza dell'apparecchiatura in metri
    - $F_{cc}$ : forza massima orizzontale di corto circuito in N.



POS.	N° PEZZI	PROFILO	PESO Kg.	MATERIALE UNI EN 10027-1
1	1	TUBO ø 273 x 5 lg. 2800	92,53	S355JR
2	1	700 x 25 lg.700	71,88	S355JR
3	1	550 x 25 lg.550	55,42	S355JR
4	8	200 x 10 lg.320	20,09	S355JR
5	8	190 x 10 lg.190	11,34	S355JR
TOTALE			251,26	
TOTALE CON ZINCATURA			258,80	

1 - Tutti i materiali dopo la lavorazione devono essere zincati a caldo a norma CEI 7 - 6

2 - Tirafondo S6100/30



"VILLAROSA"

Progetto di impianto di accumulo idroelettrico  
Opere di connessione alla RTN  
Piano Tecnico delle Opere RTN

COMMITTENTE



PROGETTAZIONE



TITOLO ELABORATO  
Carpenteria - sostegno per trasformatore induttivo di potenza 150 kV

SCALA  
varie  
COMMESSA  
G970  
CODIFICA DOCUMENTO  
G970\_DEF\_T\_023\_RTN\_carp\_13-14\_REV00

4					
3					
2					
1					
0	PRIMA EMISSIONE	Luglio 2022	Geotech S.r.l.	Geotech S.r.l.	Edison S.p.A.
REV.	DESCRIZIONE	DATA	REDATTO	VERIFICATO	APPROVATO
1					
2					
3					
4					
5					
6					
7					
8					
9					
10					
11					
12					
13					
14					
15					
16					
17					

Questo disegno non può essere riprodotto, né utilizzato altrove, né ceduto a terzi in tutto o in parte senza il consenso scritto degli autori