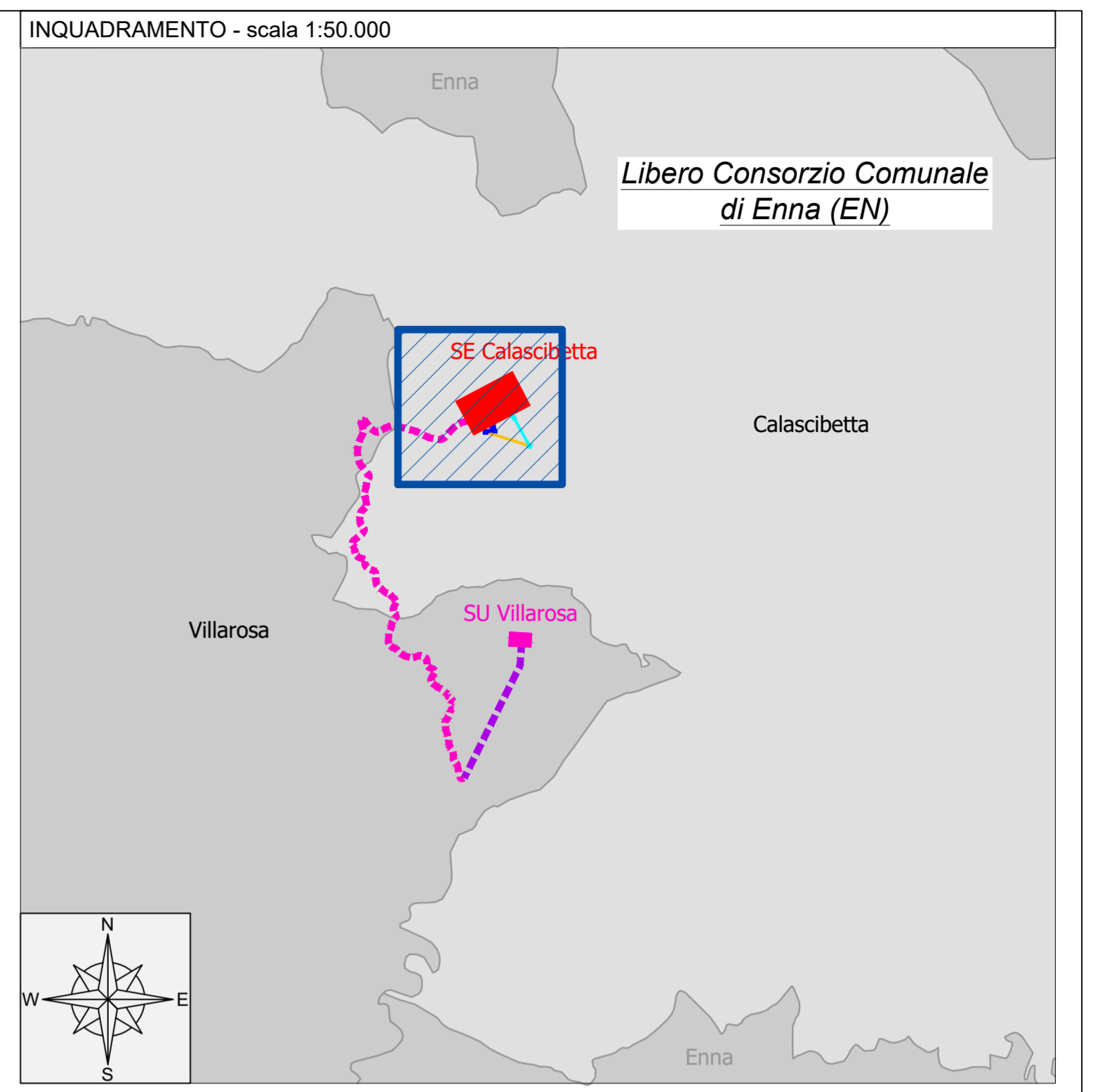
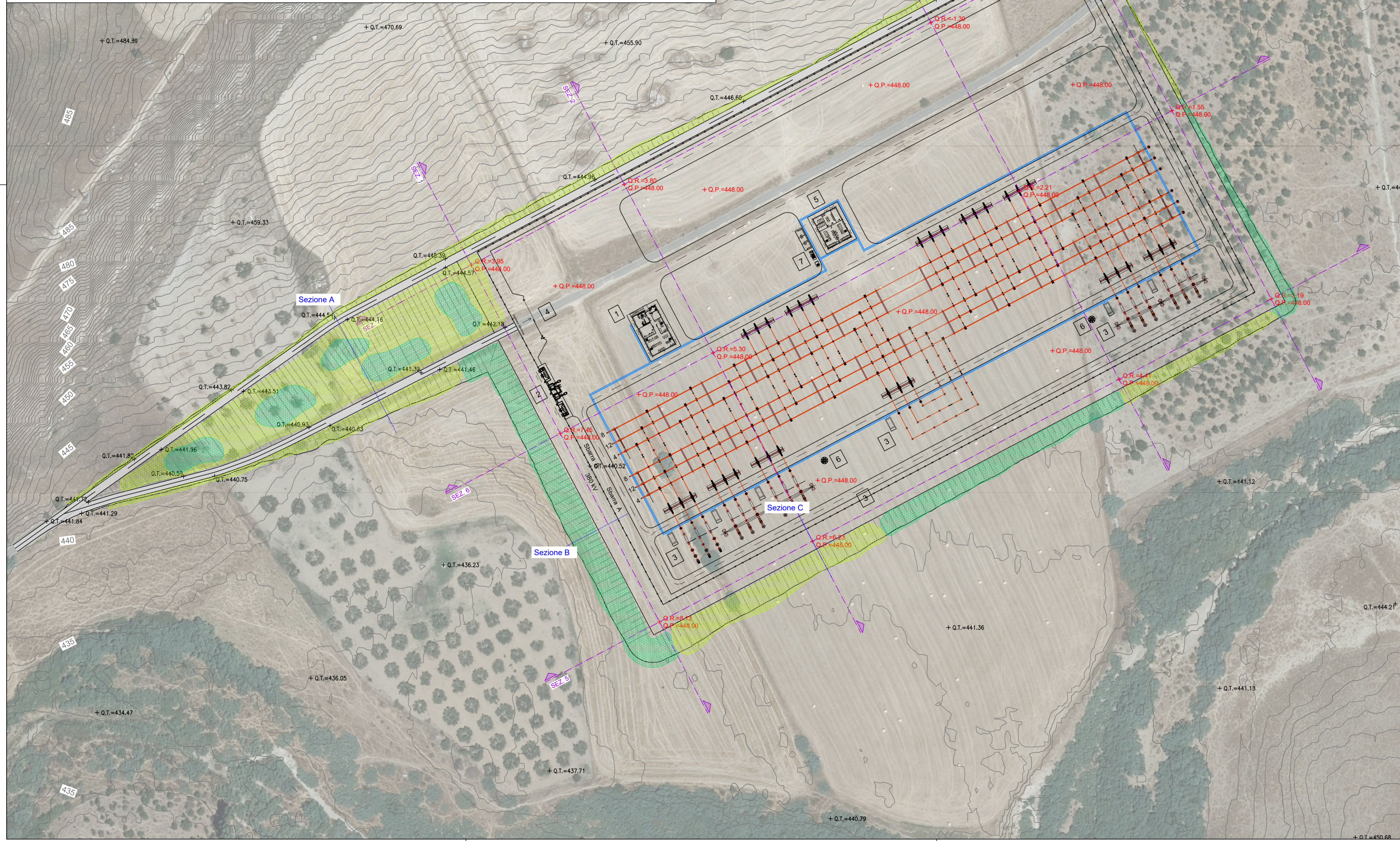


	Area con specie arbustive (< 3 m)	Le specie arbustive (< m 3):	Le specie alto-arbustive (< m 8):	Le specie arboree (> m 8):
	Area con specie alto-arbustive (< 8 m) e con specie arboree (> 8 m)	Timo (<i>Thymus capitatus</i>) Rosmarino (<i>Rosmarinus officinalis</i>) Prugnolo (<i>Prunus spinosa</i>) Ginestra odorosa (<i>Spartium junceum</i>) Ginestra dei carbonai (<i>Cytisus scoparius</i>) Cisto femmina (<i>Cistus salvifolius</i>) Rovo (<i>Rubus ulmifolius</i>)	Oleastro (<i>Olea europea var. sylvestris</i>) Fillirea (<i>Fillirea sp. pl.</i>) Mirtò (<i>Myrtus communis</i>) Leccio, forma arbustiva (<i>Quercus ilex</i>) Lentisco (<i>Pistacia lentiscus</i>) Euforbia arborescente (<i>Euphorbia dendroides</i>) Biancospino (<i>Crataegus monogyna</i>) Ginepro feniceo (<i>Juniperus phoenicea</i>) Ginepro coccolone (<i>Juniperus oxycedrus ssp. Macrocarpa</i>)	Leccio (<i>Quercus ilex</i>) Carrubo (<i>Ceratonia siliqua</i>)



Legenda

	Strade in progetto si veda elaborato G970_DEF_T_042_RTN_viabilità_SE_1_REV00		480	Curva di livello principale - passo 5 m
	Traccia sezioni si veda elaborato G970_DEF_T_019_RTN_sez_fatto_prog_1-3_REV00			Curva di livello secondaria - passo 1 m
				Scarpate
			+ Q.T.=439.00	Punti quota terreno
			+ Q.T.=448.00	Quota altimetrica di progetto
			+ Q.R.=6.57	Quota rossa

Fonte base ortofoto:
CGR SpA - Compagnia Generale Ripresearee



"VILLAROSA" Progetto di impianto di accumulo idroelettrico Opere di connessione alla RTN Piano Tecnico delle Opere RTN			
COMITENTE 		PROGETTAZIONE 	
TITOLO ELABORATO Tavola delle mitigazioni ambientali		SCALA 1:1.000	COMMESSA G970
		CODIFICA DOCUMENTO G970_DEF_T_029_RTN_mitig_1-1_REV00	
4			
3			
2			
1			
0	PRIMA EMISSIONE	Luglio 2022	Geotech S.r.l. / Geotech S.r.l. / Edison S.p.A.
REV.	DESCRIZIONE	DATA	REDATTO / VERIFICATO / APPROVATO
1			
2			
3			
4			
5			
6			
7			
8			
9			
10			
11			
12			
13			
14			
15			
16			
17			

Questo disegno non può essere riprodotto, né utilizzato altrove, né ceduto a terzi in tutto o in parte senza il consenso scritto degli autori