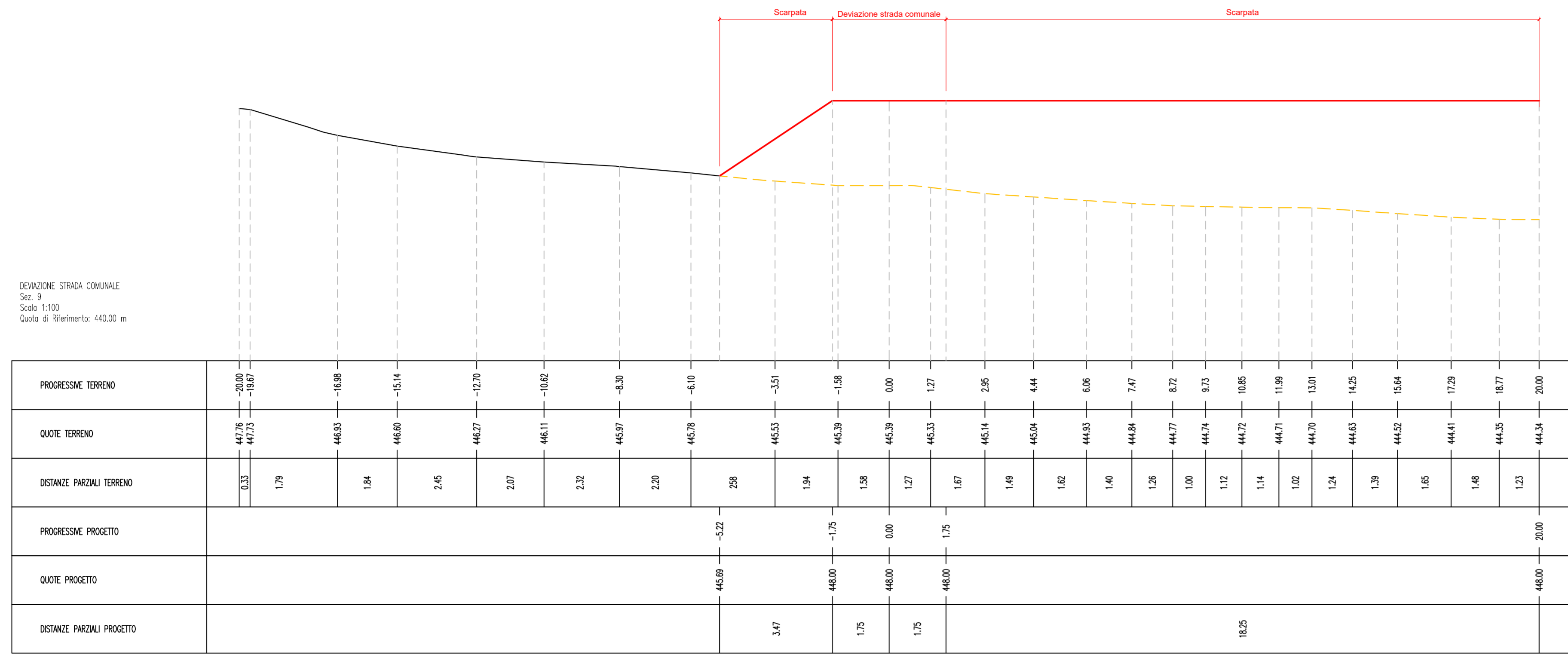
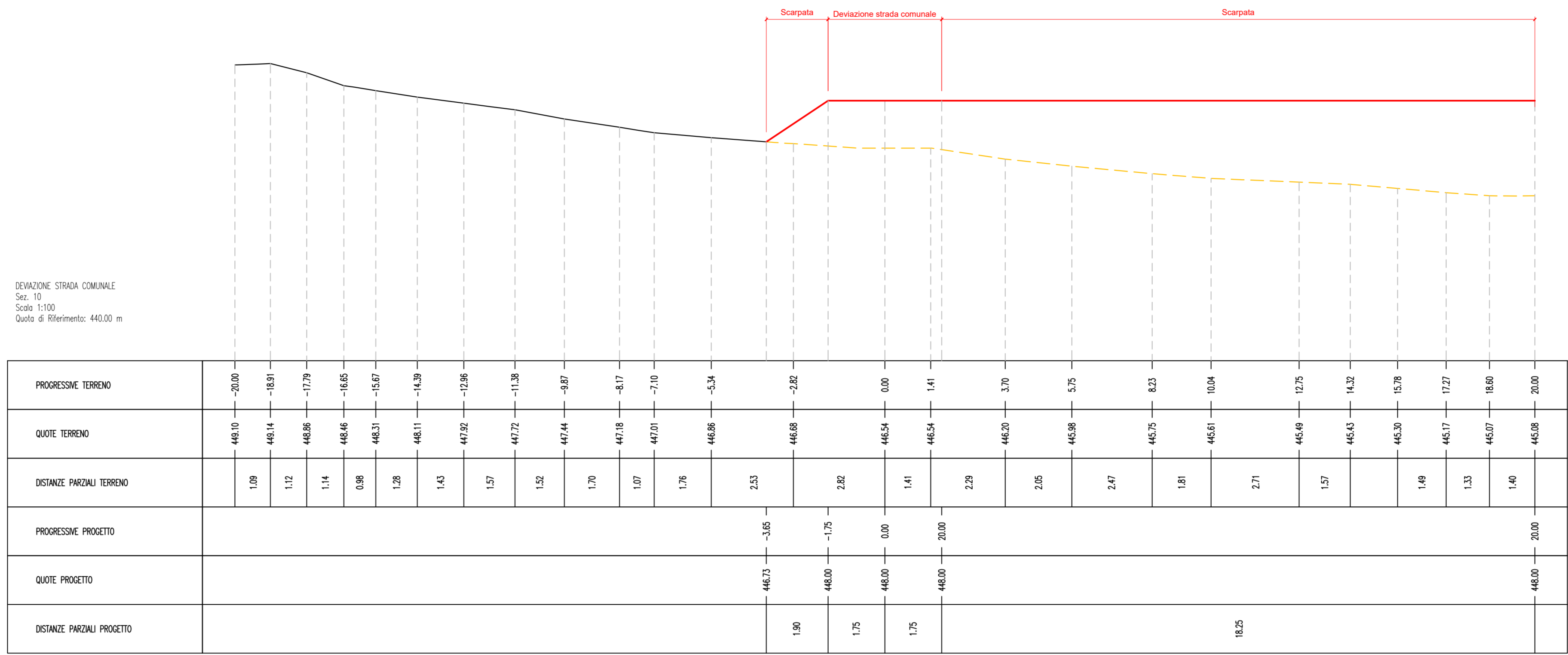


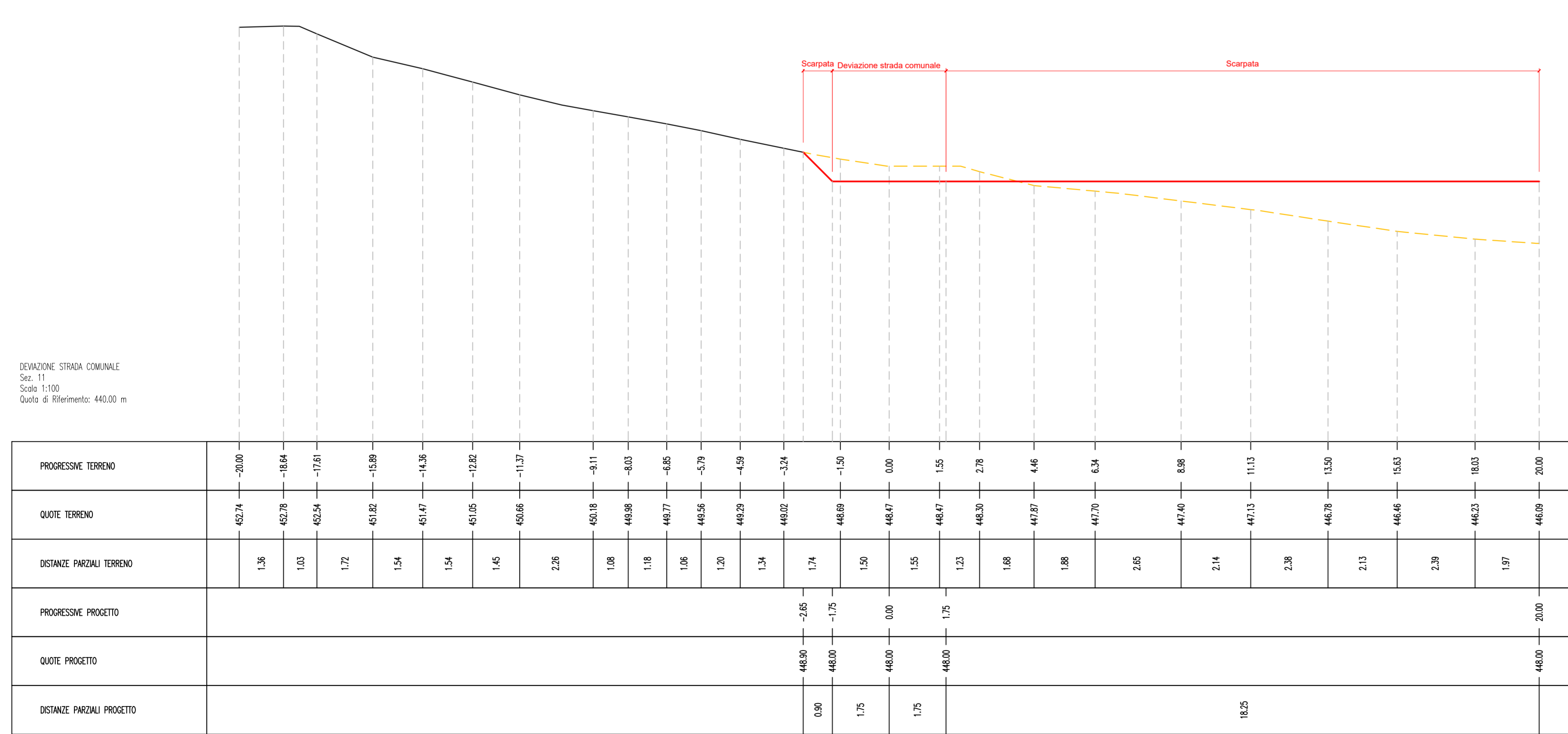
DEVAZIONE STRADA COMUNALE
 Sez. 9
 Scala 1:100
 Quota di Riferimento: 440,00 m



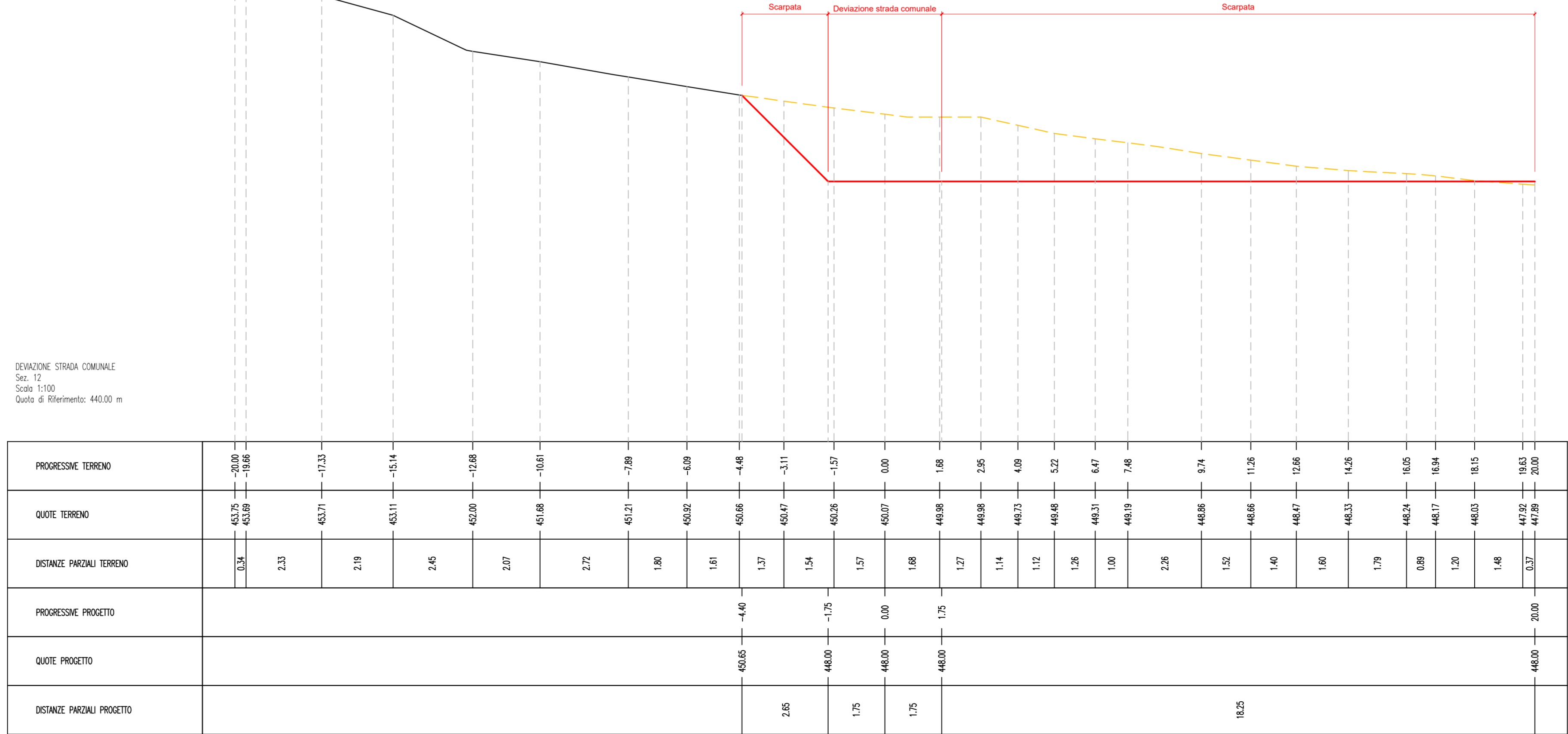
DEVAZIONE STRADA COMUNALE
 Sez. 10
 Scala 1:100
 Quota di Riferimento: 440,00 m



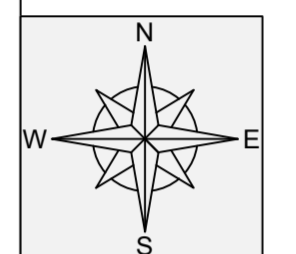
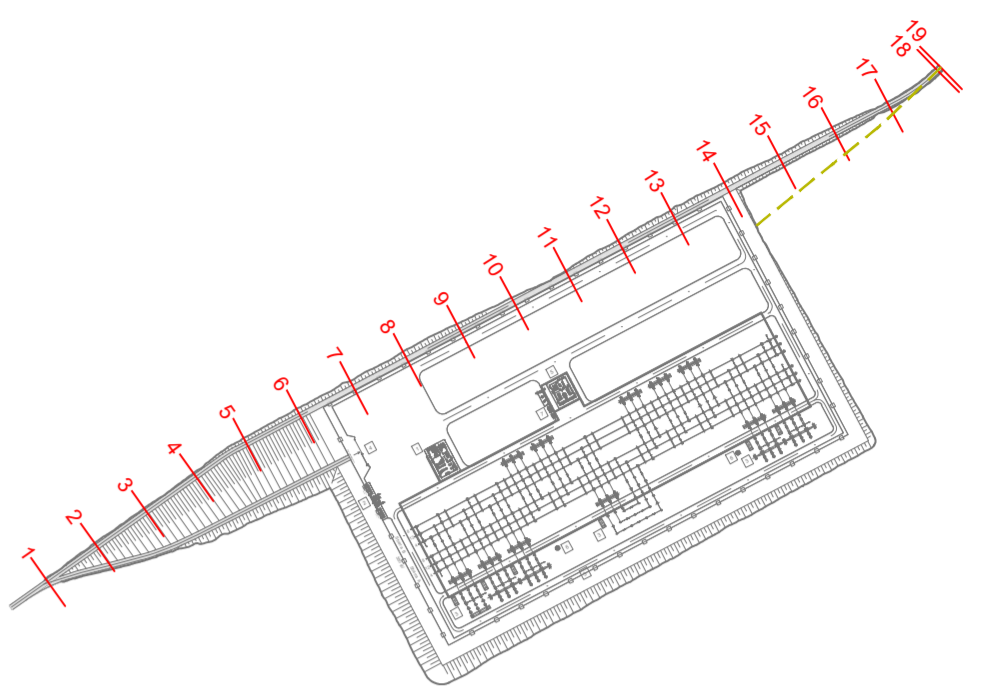
DEVAZIONE STRADA COMUNALE
 Sez. 11
 Scala 1:100
 Quota di Riferimento: 440,00 m



DEVAZIONE STRADA COMUNALE
 Sez. 12
 Scala 1:100
 Quota di Riferimento: 440,00 m



PIANTA GUIDA - scala 1:5.000



Legenda

- Profilo terreno
- - - - Profilo stato di fatto
- Profilo stato di progetto

Tutte le misure sono espresse in metri



"VILLAROSA"
 Progetto di impianto di accumulo idroelettrico
 Opere di connessione alla RTN
 Piano Tecnico delle Opere RTN

COMITENTE: **EDISON** EDF GROUP

PROGETTAZIONE: **GEOTECH S.r.l.**
 SOCIETA' DI INGEGNERIA
 Via T. Nani, 7 - Maccheglio (BO)
 Tel. +39 0522050774
 E-mail: info@geotech-er.it
 Sito: www.geotech-er.it

TITOLO ELABORATO: **Inquadramento e dettagli viabilità Deviazione strada comunale - Sezioni**

SCALA: 1:100
 COMMESSA: **G970**
 CODIFICA DOCUMENTO: **GE970_DEF_T_G970_STN_villaros_4-11_REV00**

4			
3			
2			
1			
0	PRIMA EMISSIONE	Luglio 2022	Geotech S.r.l. Edisr S.p.A.

REV.	DESCRIZIONE	DATA	REDATTO	VERIFICATO	APPROVATO
1					
2					
3					
4					
5					
6					
7					
8					
9					
10					
11					
12					
13					
14					
15					
16					
17					

Questo disegno non può essere riprodotto, né utilizzato altrove, né ceduto o terzi in tutto o in parte senza il consenso scritto degli autori.