

# “VILLAROSA”

## Progetto di impianto di accumulo idroelettrico Opere di connessione alla RTN Studio di Impatto Ambientale

Comuni di Calascibetta e Villarosa (EN)

### COMMITTENTE



### PROGETTAZIONE



#### GEOTECH S.r.l.

SOCIETA' DI INGEGNERIA  
Via T.Nani, 7 Morbegno (SO)  
Tel. +39 0342610774  
E-mail: info@geotech-srl.it  
Sito: www.geotech-srl.it

Progettista: Ing. Pietro Ricciardini

### Documentazione fotografica



REV.	DESCRIZIONE	DATA	REDATTO	VERIFICATO	APPROVATO
0	PRIMA EMISSIONE	Giugno 2022	Geotech S.r.l	Geotech S.r.l	EDISON

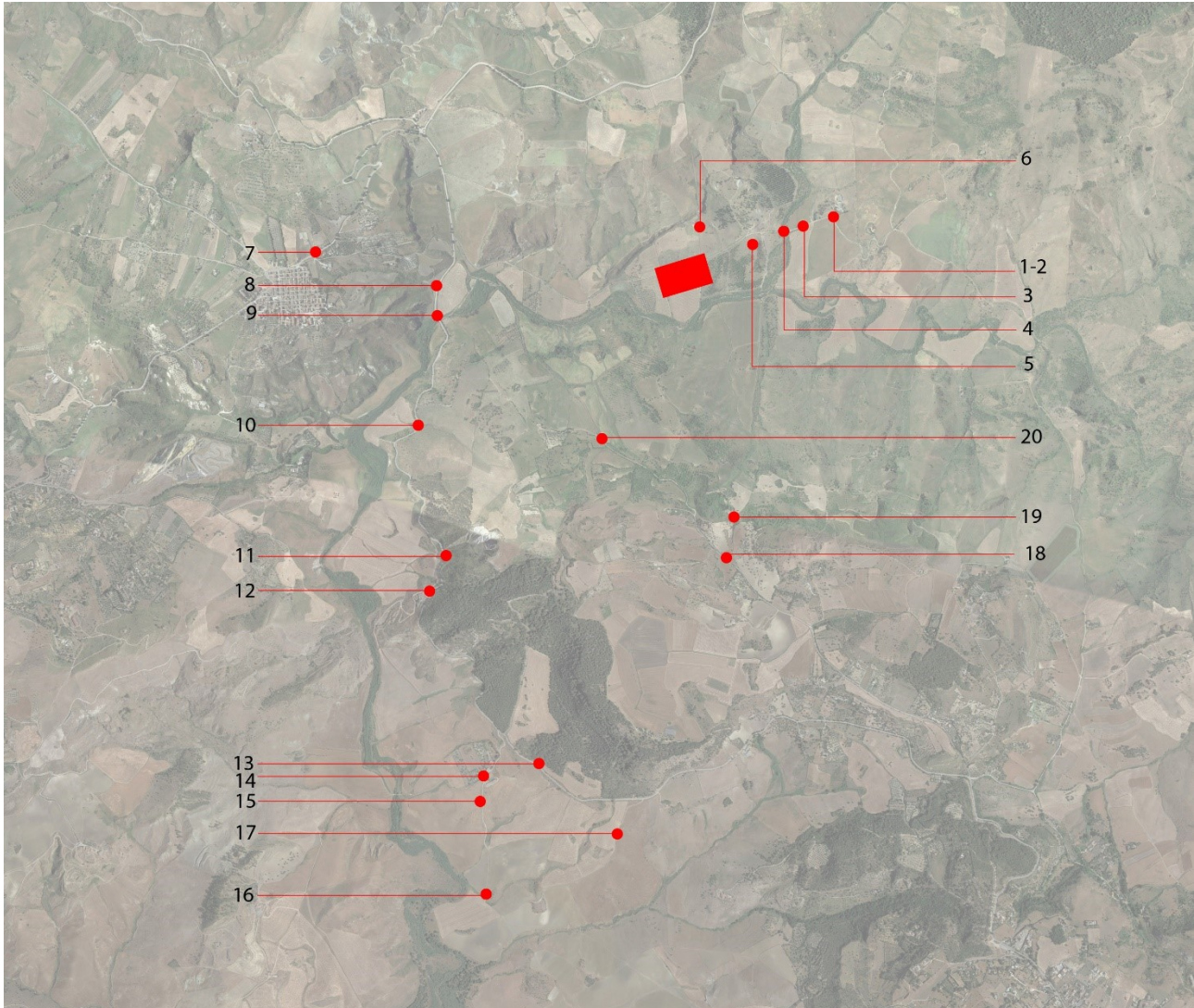
Codice commessa: G970

Codifica documento: G970\_SIA\_R\_006\_Documentazione fotografica\_1-1\_REV00



## 1 DOCUMENTAZIONE FOTOGRAFICA - STATO DI FATTO

Nel seguito si riportano alcune immagini dello stato di fatto dell'area oggetto di intervento.



Ortofoto con punti di presa



*Punto di presa 1*



*Punto di presa 2*



*Punto di presa 3*



*Punto di presa 4*



*Punto di presa 5*



*Punto di presa 6*



*Punto di presa 7*



*Punto di presa 8*



*Punto di presa 9*



*Punto di presa 10*



*Punto di presa 11*



*Punto di presa 12*





*Punto di presa 13*



*Punto di presa 14*



*Punto di presa 15*



*Punto di presa 16*



*Punto di presa 17*



*Punto di presa 18*



*Punto di presa 19*



*Punto di presa 20*



Per ulteriori approfondimenti fotografici si rimanda ai seguenti ulteriori elaborati di progetto:

- Documentazione fotografica con inserimento progetto “G970\_DEF\_R\_035\_RTN\_doc\_foto\_prog\_1-1\_REV00”
- Documentazione fotografica “G970\_DEF\_R\_037\_RTN\_doc\_foto\_1-1\_REV00”
- Documentazione fotografica con inserimento progetto “G970\_DEF\_R\_021\_Ut\_doc\_foto\_1-1\_REV00”
- Documentazione fotografica “G970\_DEF\_R\_023\_Ut\_doc\_foto\_1-1\_REV00”