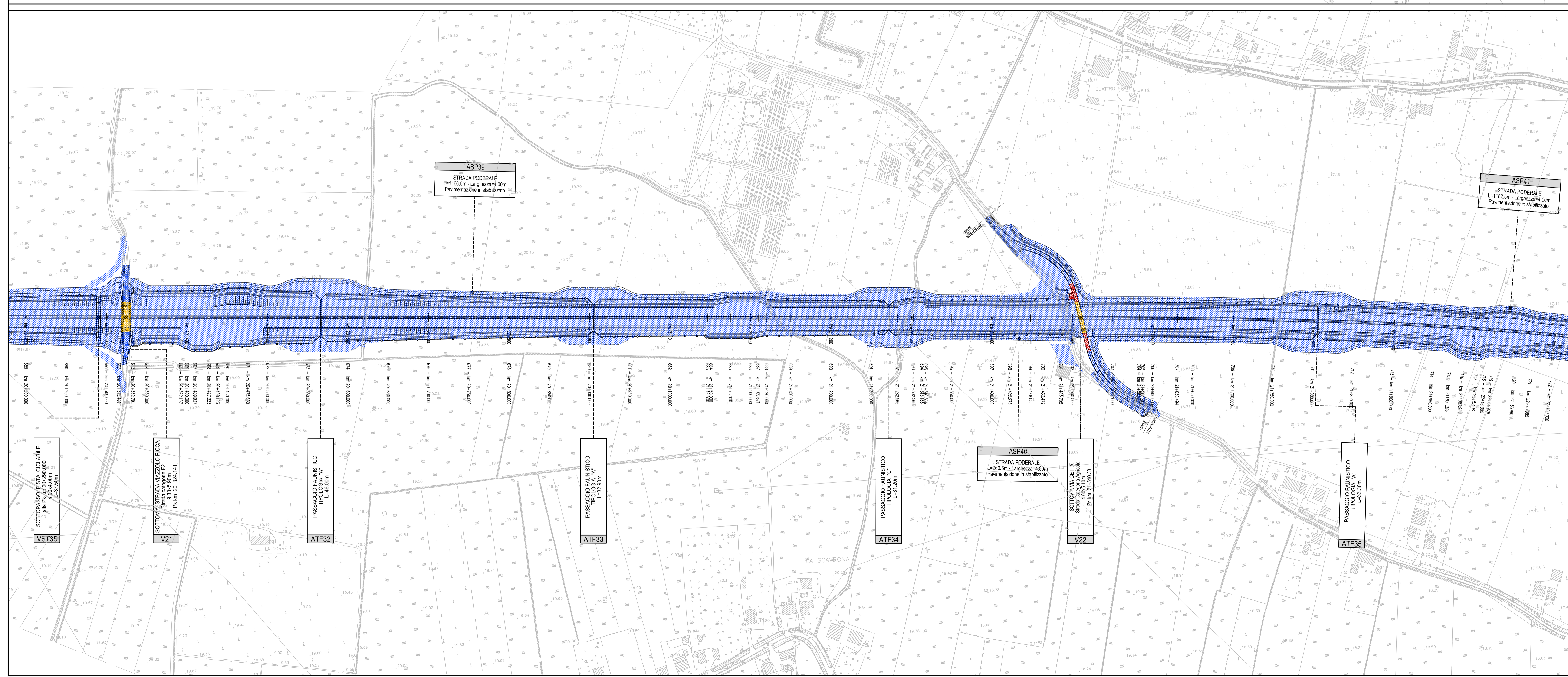


LEGENDA

- Bonifica superficiale e bonifica in profondità eseguita mediante trivellazioni spinte sino a mt. -3,00, con garanzia sino a mt. -4,00 dal p.c..
- Bonifica superficiale e bonifica in profondità eseguita mediante trivellazioni spinte sino a mt. -5,00, con garanzia sino a mt. -6,00 dal p.c..
- Bonifica superficiale e bonifica in profondità eseguita mediante trivellazioni spinte sino a mt. -7,00, con garanzia sino a mt. -8,00 dal p.c..



IL CONCESSIONARIO
ARC AUTOSTRADA REGIONALE CISPADANA

IL CONCESSIONARIO
Regione Emilia-Romagna

AUTOSTRADA REGIONALE CISPADANA
 DAL CASELLO DI REGGIOLO-ROLO SULLA A22
 AL CASELLO DI FERRARA SUD SULLA A13
 CODICE C.U.P. E81808000000009

PROGETTO DEFINITIVO

ASSE AUTOSTRADALE (COMPRESIVO DEGLI INTERVENTI LOCALI DI COLLEGAMENTO VIARIO AL SISTEMA AUTOSTRADALE)
 PIANO DELLE INDAGINI PER LA BONIFICA ORDIGNI BELLECI
 LOCALIZZAZIONE INDAGINI
 ASSE PRINCIPALE, SVINCOLI, VIABILITA' INTERFERITA E COLLEGAMENTO
 PLANIMETRIA DELLE INDAGINI - Tav.9 di 31

IL PROGETTISTA
WSP
 Direzione Tecnica S.p.A. Carlo Barbaggio
 Prov. Ferrara, viale D'Adda n. 233

RESPONSABILE INTEGRAZIONE PRESTAZIONI SPECIALISTICHE
 Ing. Emilio Salsi
 Albo Ing. Regg. Emilia n° 945

IL CONCESSIONARIO
 Autoreda Regionale
 Caspiana S.p.A.
 & PRESTATORI
 Gruppo Pavesi
 W. Pavesi

G									
F									
D									
C									
B									
A	17/04/2012	Emissione				Barbaggio	Barbaggio	Salsi	

IDENTIFICAZIONE ELABORATO DESCRIZIONE
 DATA: 17/04/2012
 AUTORE: Barbaggio
 CONTROLLO: Barbaggio
 APPROVAZIONE: Salsi

SCALE: 1:2000