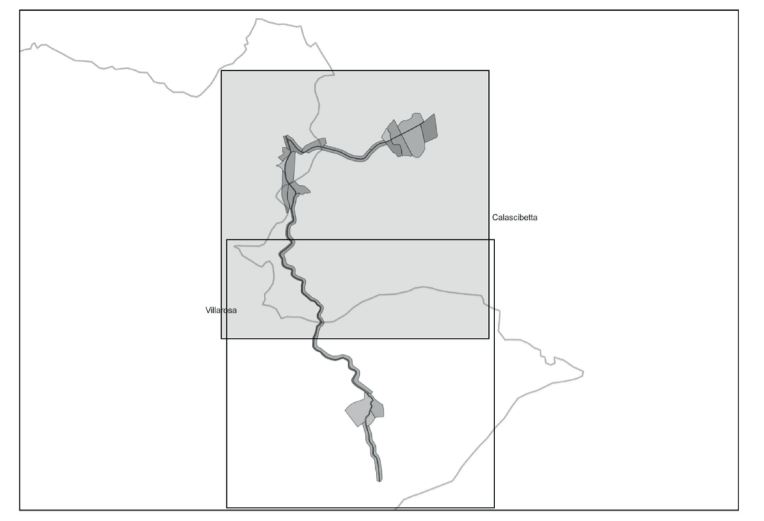


Riquadro di unione 1:30.000



Legenda

▭ Limiti comunali

PROGETTO

Tracciati

- Modifica tratto di linea 380 kV DT "SE Chiamonte Gulfi - SE Ciminna"
- Elettrodotto 380 kV in cavo in galleria "SE Calascibetta - SU Villarosa" (non oggetto della presente VIARCH)
- Elettrodotto 380 kV in cavo interrato "SE Calascibetta - SU Villarosa"
- Raccordo aereo 380 kV DT "SE Ciminna - SE Calascibetta"
- Raccordo aereo 380 kV DT "SE Calascibetta - SE Chiamonte Gulfi"
- Elettrodotto aereo 380 kV DT "Chiamonte Gulfi - Ciminna" - autorizzato -

Sostegni

- ◆ Raccordo aereo 380 kV DT "SE Ciminna - SE Calascibetta"
- ◆ Raccordo aereo 380 kV DT "SE Calascibetta - SE Chiamonte Gulfi"
- ◆ Elettrodotto aereo 380 kV DT "Chiamonte Gulfi - Ciminna" - autorizzato -

Areele stazioni

- ▭ Stazione Elettrica 380 kV "Calascibetta"
- ▭ Stazione Utente in caverna "Villarosa" (non oggetto della presente VIARCH)
- ▭ Scarpate
- ▭ Viabilità

STRUMENTI DI TUTELA

- ▭ Vincoli da Vinclinrete
- ▭ Aree tutela da SITR - Libero Consorzio Comunale di Enna -
- Strumenti urbanistici
- ▭ Areele interesse archeologico - PRG Villarosa (fonte: Soprintendenza BB.CC.AA. Enna)
- ▭ Area di interesse culturale - PRG Villarosa
- ▭ Piano Territoriale Provinciale Enna
- ▭ Area archeologica vincolo indiretto (D.A. 1946/89 Assessorato Regionale dei Beni Culturali, Ambientali e P.I.)
- ▭ Area archeologica vincolo diretto (D.A. 1946/89 Assessorato Regionale dei Beni Culturali, Ambientali e P.I.)

DATI STORICO-ARCHEOLOGICI

- Attestazioni archeologiche
- Fase preistorica
 - Fase protostorica
 - Fase greca-indigena
 - Fase romana
 - Fase bizantina e medievale
 - Datazione incerta
- Viabilità di interesse storico
- Trazzere
- Rischio archeologico relativo
- ▭ Basso (grado 3)
 - ▭ Medio (grado 5)
 - ▭ Medio (grado 6)
 - ▭ Medio-alto (grado 7)
 - ▭ Alto (grado 8)

Cristoforo Maffei
CRISTOFORO MAFFEI s.r.l.

"VILLAROSA"
Progetto di impianto di accumulo idroelettrico
Opere di connessione alla RTN
STUDIO DI IMPATTO AMBIENTALE

 EDISON EDF GROUP		DITTA ARCHEOLOGICA Cristoforo Maffei s.r.l. RESTAURO - DIAGNOSTICA - ARCHEOLOGIA Via Cesare Abba 2, 35122 Trento +39 0175219040 L.maffei@libero.it www.cristoforomaffei.it	
TITOLO ELABORATO		SCALA	1:5000
CARTA DEL RISCHIO ARCHEOLOGICO RELATIVO Planimetria 1 di 2		COMMESSA	G970
		CODIFICA DOCUMENTO	007LARCHI_1_001_Carta_Rischio_Ambiente_M_1_2_REV00
4			
3			
2			
1			
0	PRIMA EMISSIONE	Luglio 2022	Cristoforo Maffei s.r.l. / Cristoforo Maffei s.r.l. / Edison S.p.A.
REV.	DESCRIZIONE	DATA	REDATTO / VERIFICATO / APPROVATO
1			
2			
3			
4			
5			
6			
7			
8			
9			
10			
11			
12			
13			
14			
15			
16			
17			

Questo disegno non può essere riprodotto, né utilizzato altrove, né ceduto a terzi in tutto o in parte senza il consenso scritto degli autori