

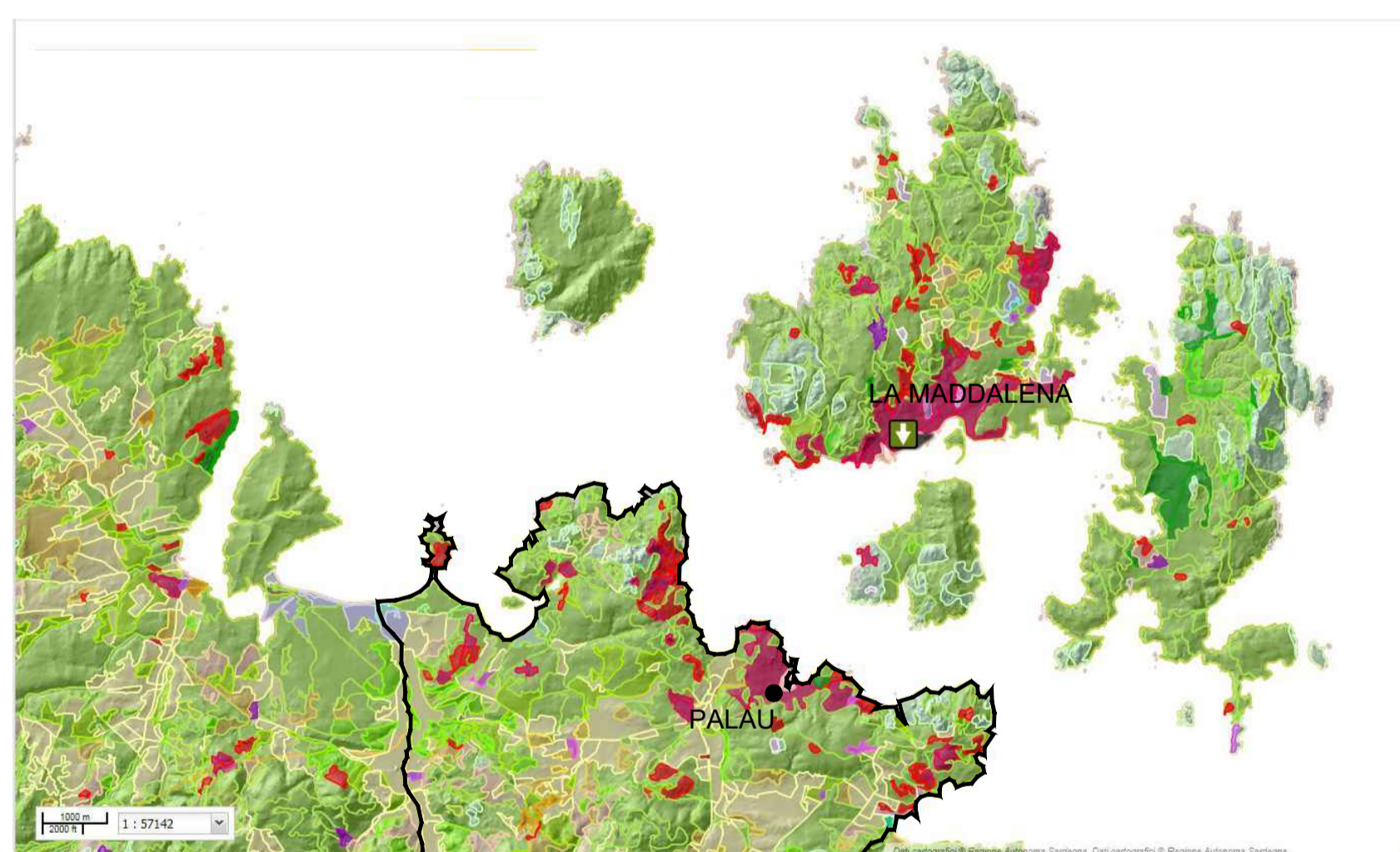
FOTO AEREA CON CONFINI COMUNALI



ALTIMETRIA (10 m)



USO DEL SUOLO 2003



ESPOSIZIONE (10 m)

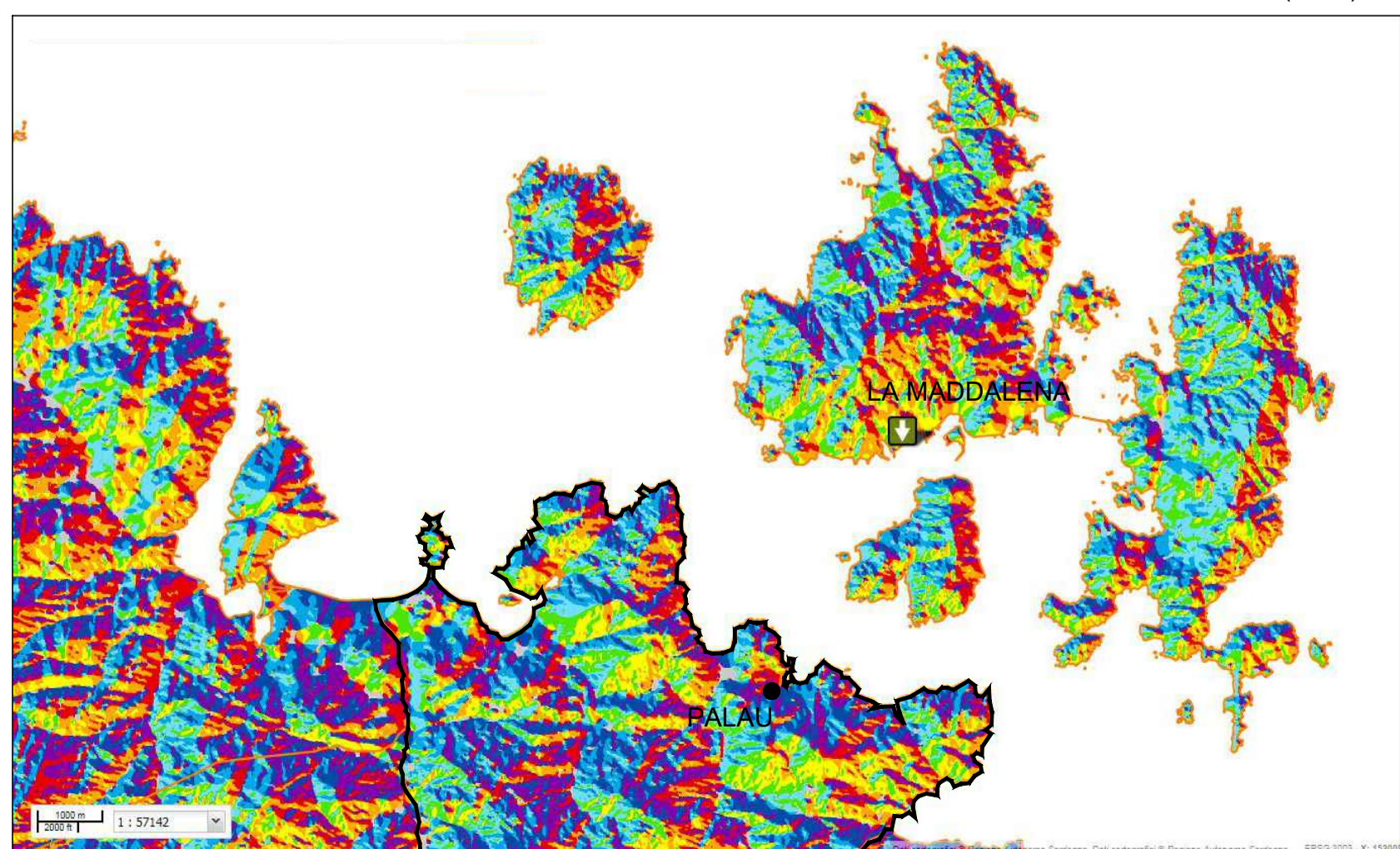
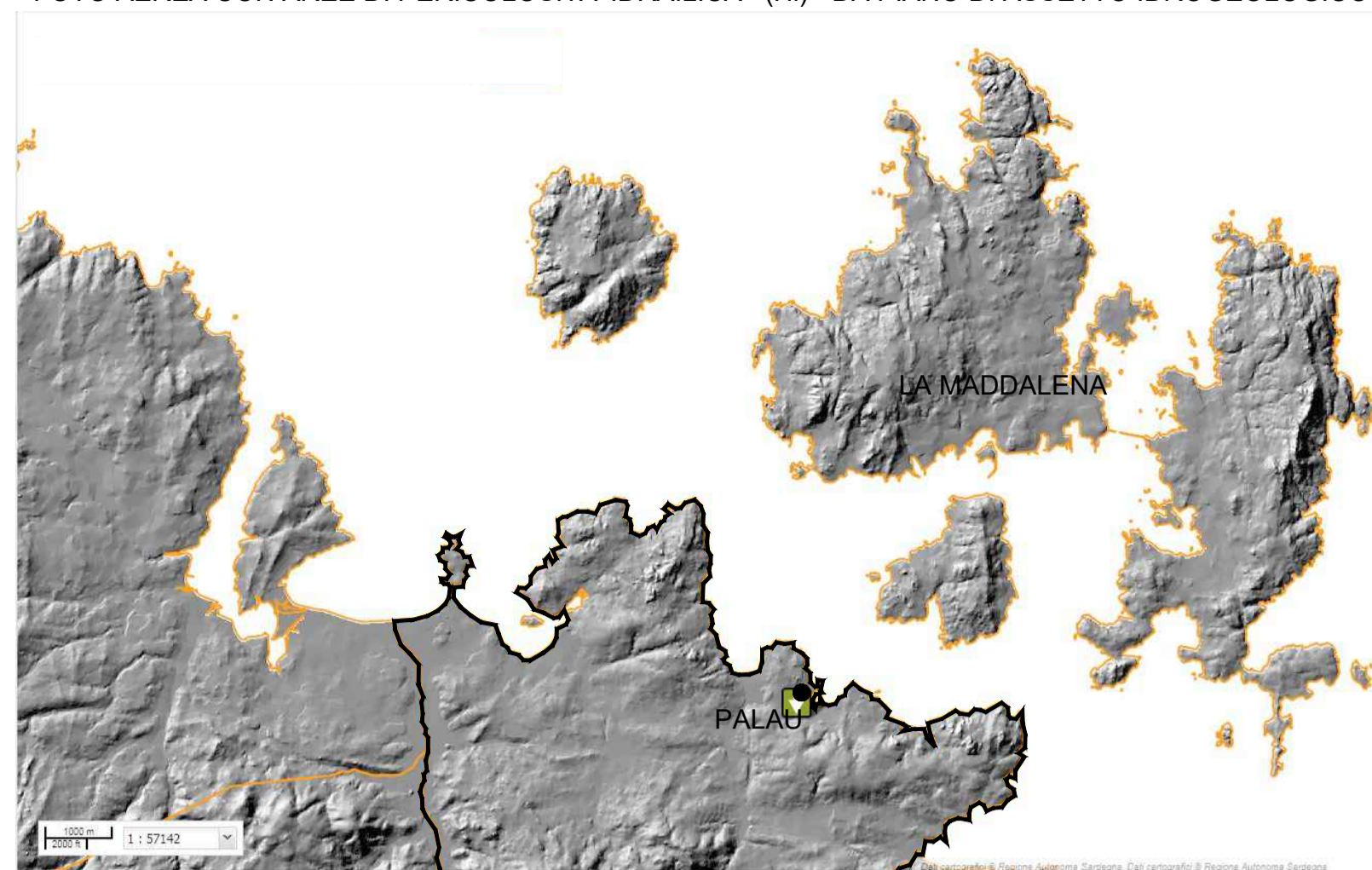


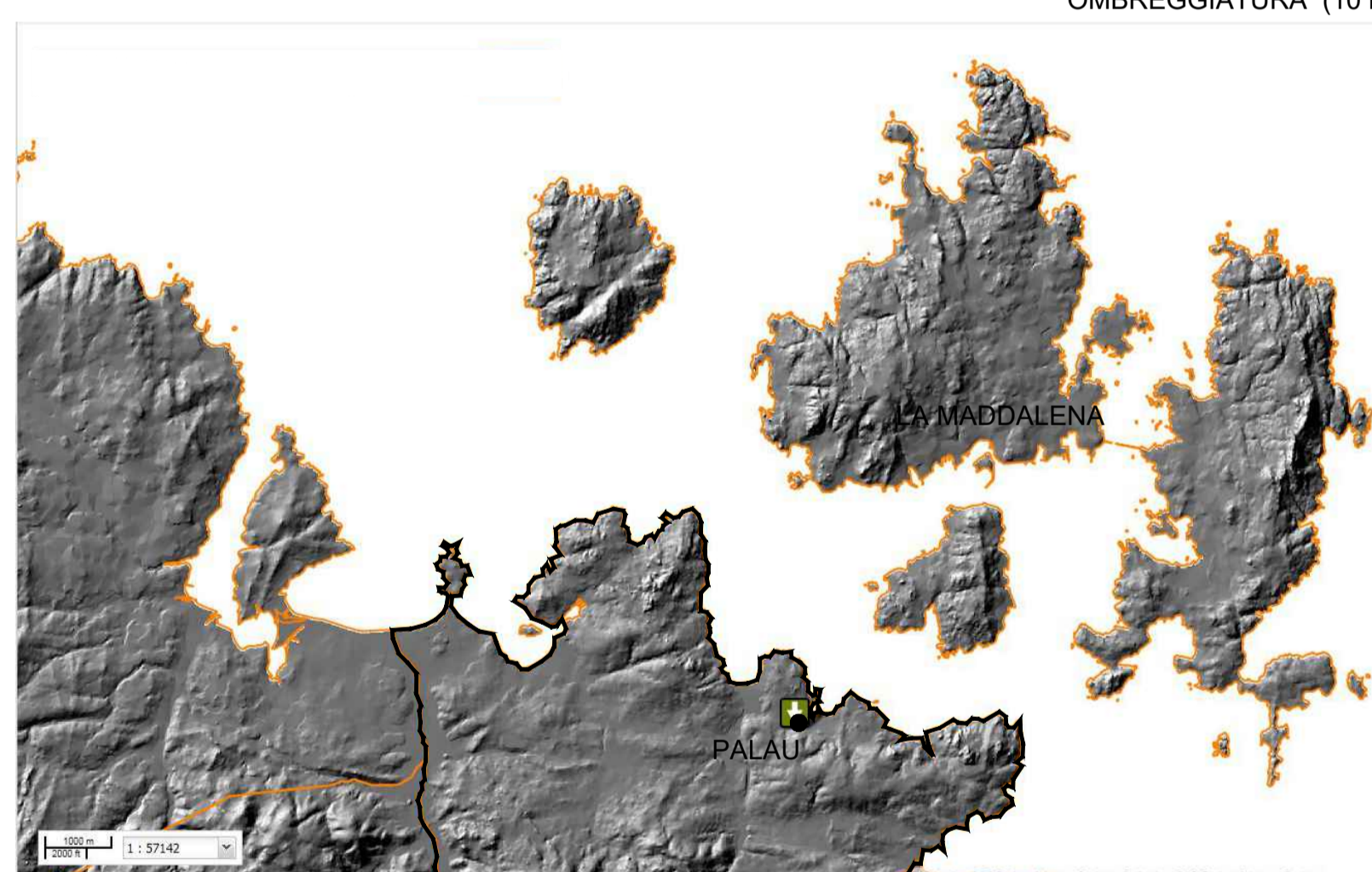
FOTO AEREA CON AREE DI PERICOLOSITA' IDRAULICA (Hi) - DA PIANO DI ASSETTO IDROGEOLOGICO



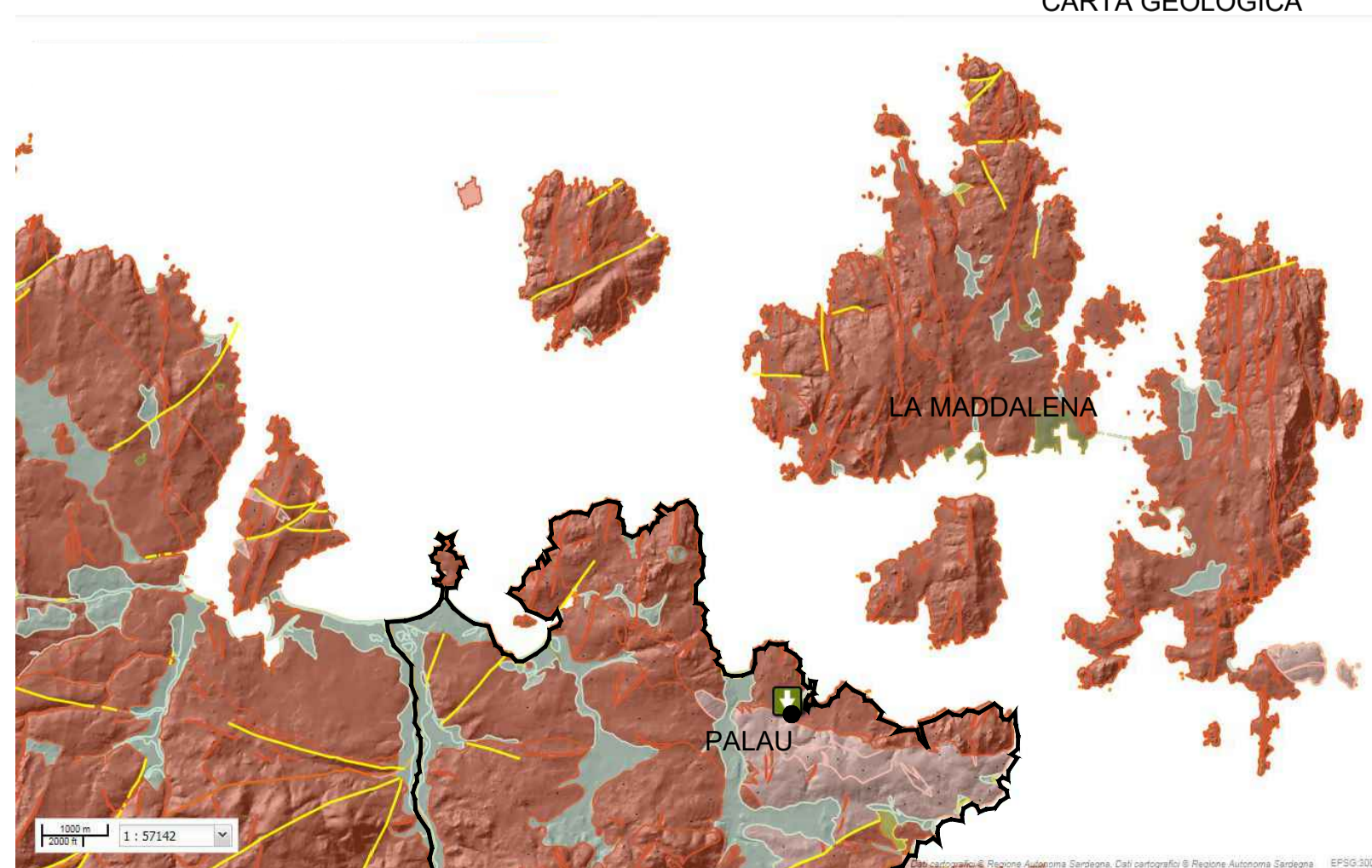
ACCLIVITA PERCENTUALE (10m)



OMBREGGIATURA (10 m)



CARTA GEOLOGICA



Progetto di Fattibilità Tecnica ed Economica

**enser**

RPT: ENSEER SRL  
ING. GIUSEPPE MUSINU  
ING. MATTEO BERNARDI  
ING. ANTONIO RILIU  
ING. FRANCESCO BOSINCU

ING. ELENA DEMARTIS  
ARCH. SILVIA SUSSARELLU  
AGR. CANDIDO MAODDY  
DOTT.SSA ELISABETTA ALBA

ENTE PROGRAMMATTORE E FINANZIATORE DELL'INTERVENTO

REGIONE AUTONOMA DE SARDIGNA  
REGIONE AUTONOMA DELLA SARDEGNA

COMMITTENTE

COMUNE DI PALAU  
UNIONE DEI COMUNI DELLA GALLURA  
Sindaco: Francesco Giuseppe Manna - RUP: Arch. Giovanni Tiveddu

LAVORO

INTERVENTO DI COMPLETAMENTO E RAZIONALIZZAZIONE DEL PORTO COMMERCIALE DI PALAU (SS) - SARDEGNA  
CIG: 67348058E5 - CUP: H14B15001080002

TITOLO

**INQUADRAMENTO AREA VASTA**

COMMESSA	FASE	TIPO DOC.	PROGR.	REV.	SCALA
S16141	PP	TV	01	2	1:100000

REV.	DATA	DESCRIZIONE	REDATTO	CONTROLLATO	APPROVATO
0	22/02/2021	EMISSIONE	F. BOSINCU	G. MUSINU	G. MUSINU
1	31/03/2021	REVISIONE	F. BOSINCU	G. MUSINU	G. MUSINU
2	30/09/2021	REVISIONE	F. BOSINCU	G. MUSINU	G. MUSINU
3					

FOGLIO A1 | CTB ENSEER.A1.CTB | FILE S16141-PP-TV01\_2.DWG | PLOTTAGGIO 1:1

ENSEER SRL  
C.F./P.IVA/Registro Imprese RA 02058800398

SEDE PRINCIPALE  
Viale A. Bacarini, 29/2  
48018 Faenza (RA)  
Tel. (+39) 0546 663423

SEDE DI BOLOGNA  
Via F. Zanoni, 16  
40127 Bologna (BO)  
Tel. (+39) 051 245663

SEDE DI SANTARCANGELO  
Via A. Costa, 115  
47822 Santarcangelo di Romagna (RA)  
Tel. (+39) 0546 663423

SUCCURSALE DI PARIGI  
3 Rue de Stockholm  
75008 Paris (France)  
Tel. +33 (0)6 60688977

WEB: [www.enser.it](http://www.enser.it) | E-MAIL: [ingegneria@enser.it](mailto:ingegneria@enser.it)  
P.E.C.: [ensersrl-ra@legalmail.it](mailto:ensersrl-ra@legalmail.it)

