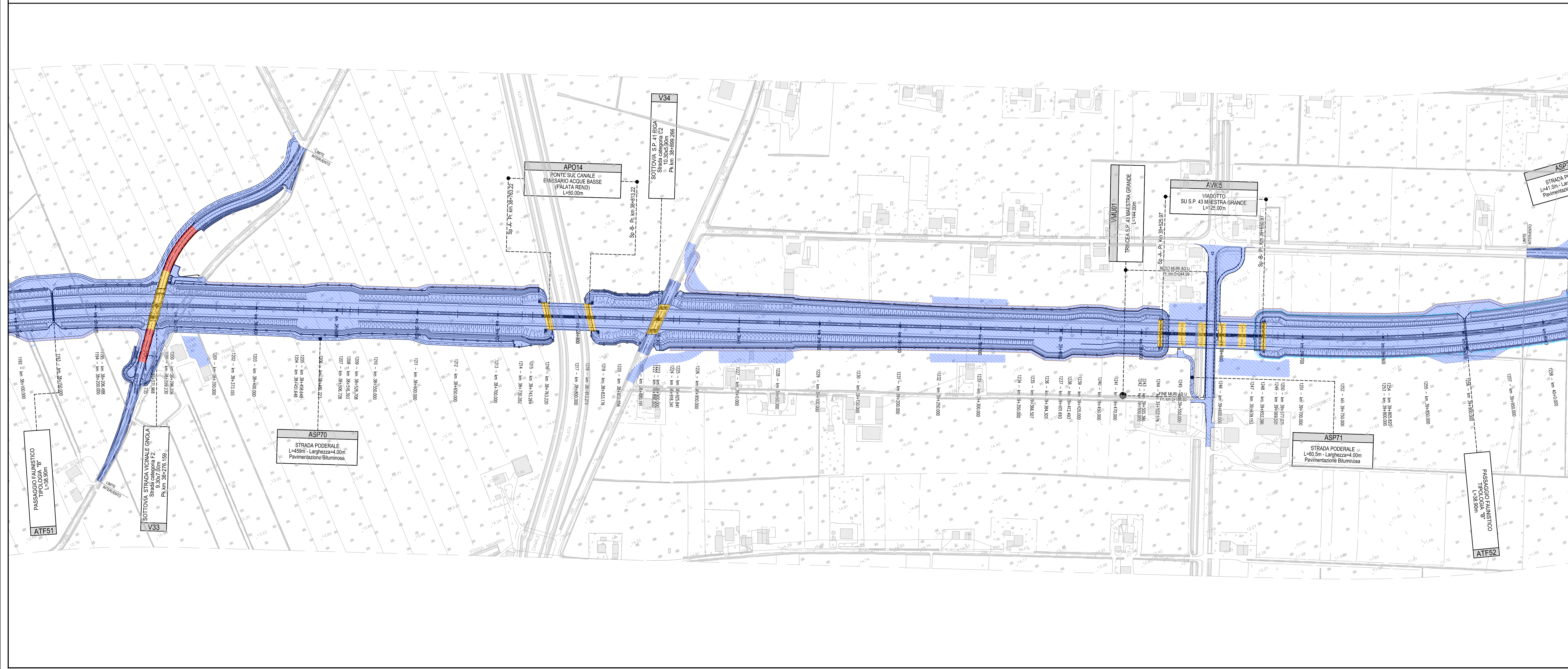


**LEGENDA**

- Bonifica superficiale e bonifica in profondità eseguita mediante trivellazioni spinte sino a mt. -3,00, con garanzia sino a mt. -4,00 dal p.c..
- Bonifica superficiale e bonifica in profondità eseguita mediante trivellazioni spinte sino a mt. -5,00, con garanzia sino a mt. -6,00 dal p.c..
- Bonifica superficiale e bonifica in profondità eseguita mediante trivellazioni spinte sino a mt. -7,00, con garanzia sino a mt. -8,00 dal p.c..



IL CONCESSIONARIO  
**ARC**  
AUTOSTRADA REGIONALE CISPADANA

IL CONCESSIONARIO  
**Autosole**  
Autosole S.p.A. & ASSOCIATI

**AUTOSTRADA REGIONALE CISPADANA**  
DAL CASELLO DI REGGIOLO-ROLO SULLA A22  
AL CASELLO DI FERRARA SUD SULLA A13  
CODICE C.U.P. E81808000000009

**PROGETTO DEFINITIVO**

ASSE AUTOSTRADALE (COMPRESIVO DEGLI INTERVENTI LOCALI DI COLLEGAMENTO VIARIO AL SISTEMA AUTOSTRADALE)  
PIANO DELLE INDAGINI PER LA BONIFICA ORDIGNI BELLECI  
LOCALIZZAZIONE INDAGINI  
ASSE PRINCIPALE, SVINCOLI, VIABILITA' INTERFERITA E COLLEGAMENTO  
PLANIMETRIA DELLE INDAGINI - TAX.15 DI 31

IL PROGETTISTA  
**WSP**  
Ing. Emilio Salsi

RESPONSABILE INTEGRAZIONE PRESTAZIONI SPECIALISTICHE  
Albo Ing. Regg Emilia n° 945

IL CONCESSIONARIO  
**Autosole**  
Autosole S.p.A. & ASSOCIATI

G									
F									
E									
D									
C									
B									
A	17/04/2012	Emissione		Barbagallo	Barbagallo	Salsi			
IDENTIFICAZIONE ELABORATO		DESCRIZIONE		REGIORE		APPROVAZIONE			
NUM. PROZ.	PROZ.	LETT.	GIORNO	DESCRIZIONE	DATA	DATA	DATA	DATA	DATA
01/01/01	01	A	01	01/01/01	01/01/01	01/01/01	01/01/01	01/01/01	01/01/01
DATA: MAGGIO 2012									SCALE: 1:2000