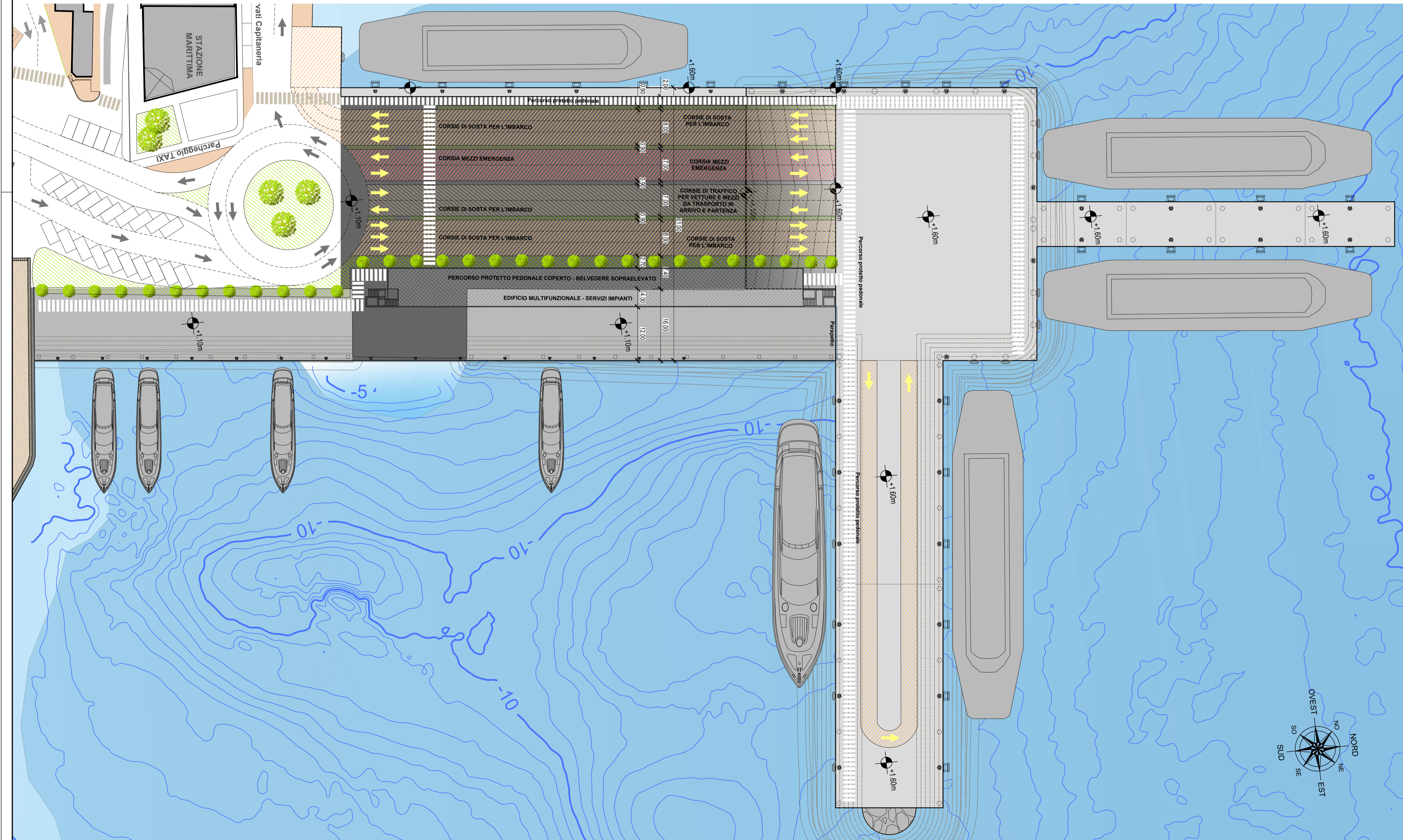
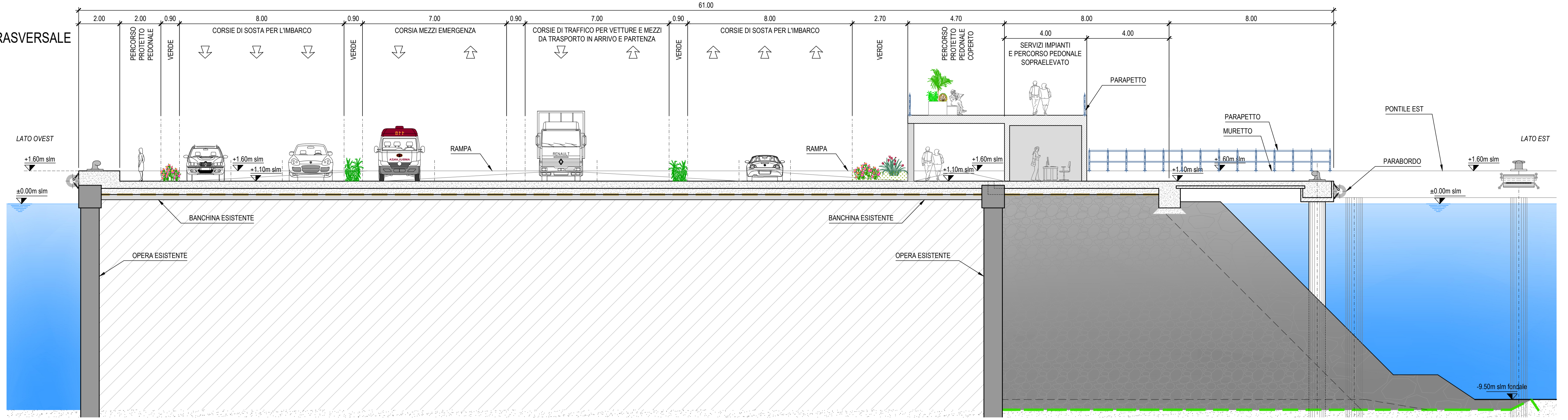


SEZIONE TRASVERSALE
SCALA 1:100



NOTE GENERALI

- Tutte le dimensioni sono espresse in metri, tutte le misure degli angoli sono espresse in gradi sessagesimali, tutte le quote altimetriche sono espresse in metri, tutte le armature sono espresse in millimetri (salvo dove diversamente indicato).
- Tutte le dimensioni di progetto dovranno essere verificate all'atto esecutivo (distanze, quote, posizionamento planimetrico, cassetture, ferri di armatura, carpenterie metalliche).

Progetto di Fattibilità Tecnica ed Economica

enser
ENTE PROGRAMMATTORE E FINANZIATORE DELL'INTERVENTO

RPT: ENER SRL
ING. GIUSEPPE MUSINU
ING. MATTEO BERNARDI
ING. ANTONIO RIJUI
ING. FRANCESCO BOSINU

ING. ELENA DEMARTIS
ARCH. SILVIA SUSSARELLU
AGR. CANDIDO MAODDY
DOTT.SSA ELISABETTA ALBA

REGIONE AUTONOMA DE SARDIGNA
REGIONE AUTONOMA DELLA SARDEGNA



COMUNE DI PALAU
UNIONE DEI COMUNI DELLA GALLURA
Sindaco: Francesco Giuseppe Manna - RUP: Arch. Giovanni Tiveddu

INTERVENTO DI COMPLETAMENTO E RAZIONALIZZAZIONE DEL PORTO COMMERCIALE DI PALAU (SS) - SARDEGNA
CIG: 67348058E5 - CUP: H14B15001080002

SISTEMAZIONE FUNZIONALE
PIANTA E SEZIONE



COMMESSA	FASE	TIPO DOC.	PROGR.	REV.	SCALA
S16141	PP	TV	10/1	2	1:1000 - 1:500

REV.	DATA	DESCRIZIONE	REDATTO	CONTROLLATO	APPROVATO
0	22/02/2021	EMISSIONE	ENER	A. RIJUI	G. MUSINU
1	31/03/2021	REVISIONE	ENER	A. RIJUI	G. MUSINU
2	30/09/2021	REVISIONE	ENER	A. RIJUI	G. MUSINU
3					

FOGLIO A1 CTB ENER_1.0.CTB FILE S16141-PP-TV10-1_2.DWG PLOTTAGGIO 1:1

ENSER SRL
C.F./P.IVA/Registro Imprese RA 02058800398
WEB: www.enser.it E-MAIL: ingegneria@enser.it
P.E.C.: ensersrl-ra@legalmail.it

SEDE PRINCIPALE: Viale A. Bacchini, 29/2 48018 Faenza (RA) Tel. (+39) 0546 663423

SEDE DI BOLOGNA: Via E. Zanoni, 16 40127 Bologna (BO) Tel. (+39) 051 245663

SEDE DI SANTARCANGELO: Via A. Costa, 115 47822 Santarcangelo di Romagna (RA) Tel. (+39) 0546 663423

SUCURSALE DI PARIGI: 1 Rue de Stockholm 75008 Paris (France) Tel. +33 (0)6 60688977