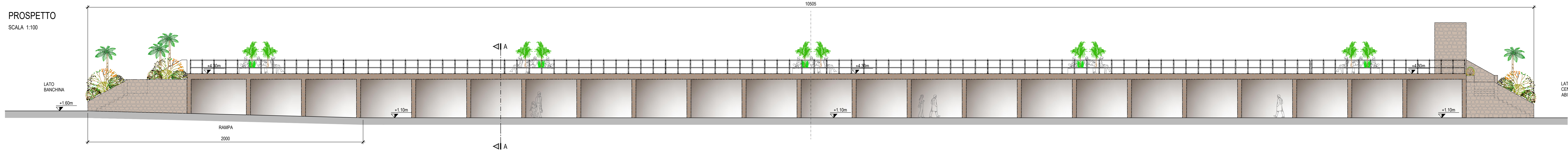
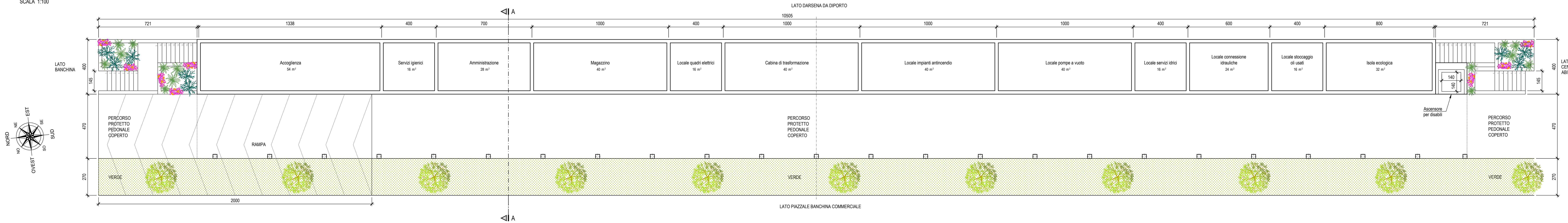


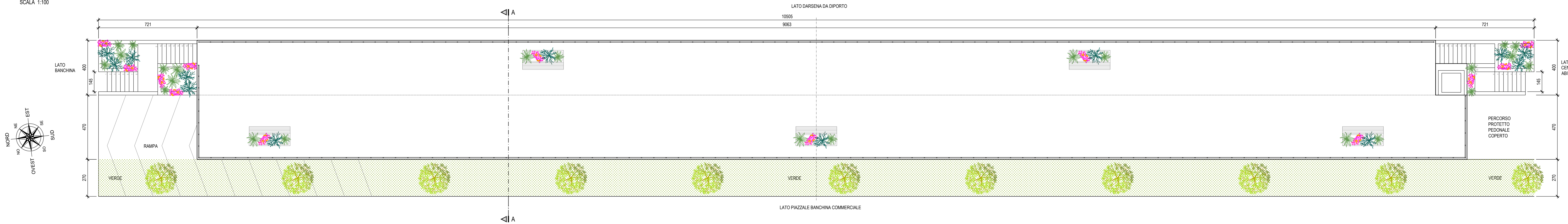
PROSPETTO
SCALA 1:100



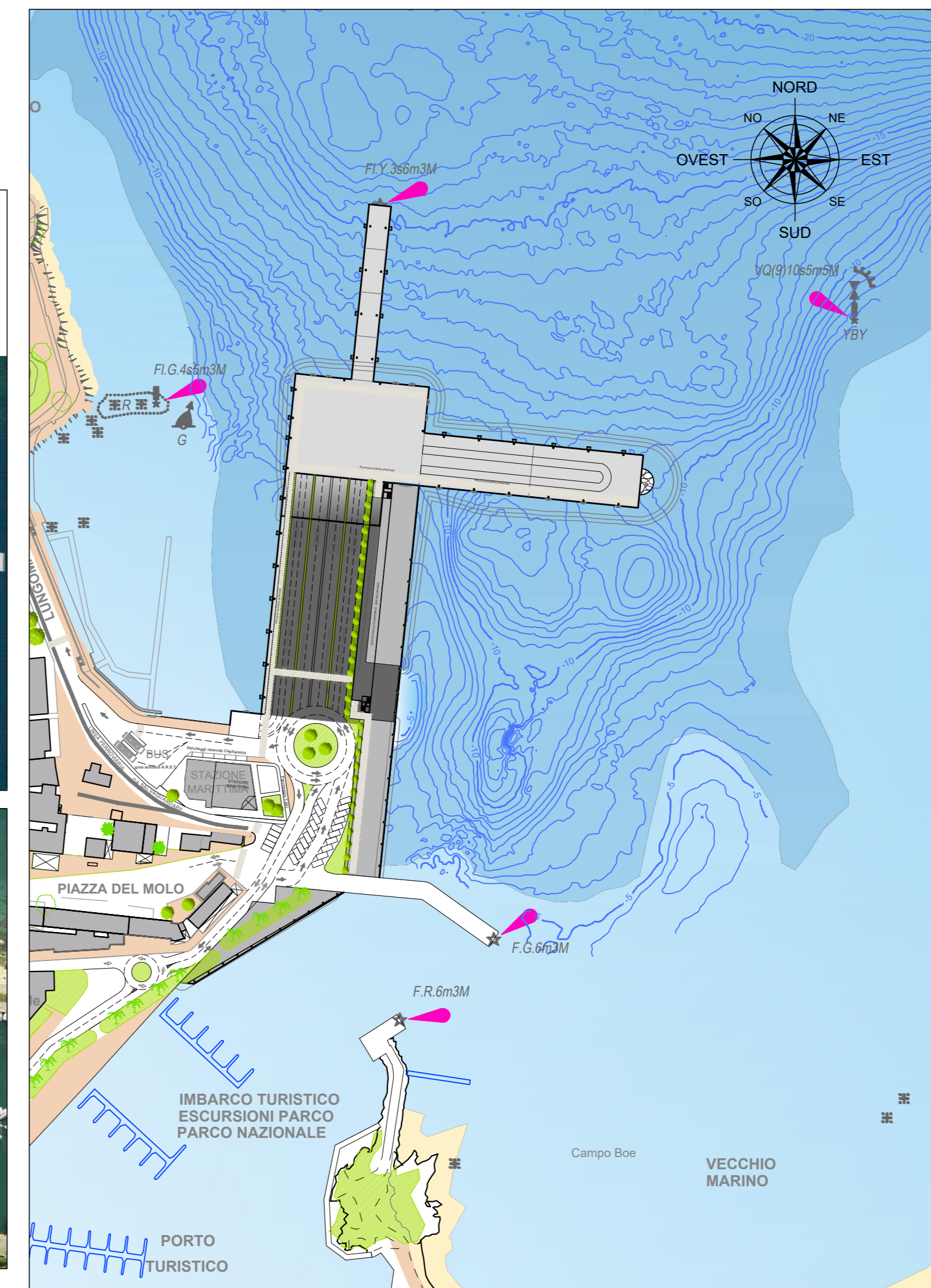
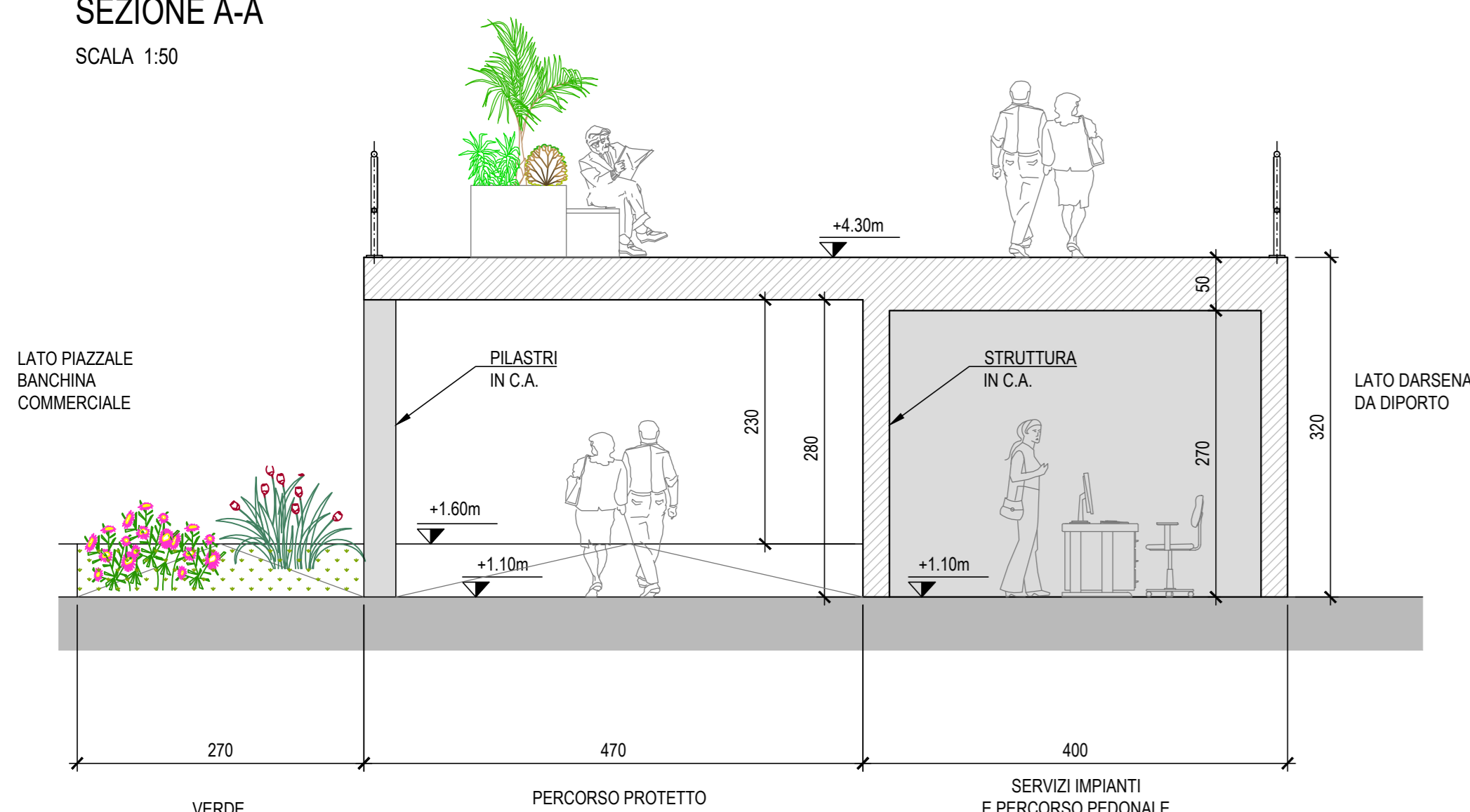
PIANTA EDIFICIO MULTIFUNZIONALE
SCALA 1:100



PIANTA BELVEDERE SOPRAELEVATO
SCALA 1:100



SEZIONE A-A
SCALA 1:50



Progetto di Fattibilità Tecnica ed Economica

enser

ENTE PROGRAMMATTORE E FINANZIATORE DELL'INTERVENTO

REGIONE AUTONOMA DELLA SARDEGNA

COMUNE DI PALAU
UNIONE DEI COMUNI DELLA GALLURA
Sindaco: Francesco Giuseppe Manna - RUP: Arch. Giovanni Tveddu

LAVORO
INTERVENTO DI COMPLETAMENTO E RAZIONALIZZAZIONE DEL PORTO COMMERCIALE DI PALAU (SS) - SARDEGNA
CIG: 67348058E5 - CUP: H14B15001080002

TITOLO
EDIFICIO MULTIFUNZIONALE PIANTE, PROSPETTO E SEZIONE

COMMESSA FASE TIPO DOC. PROG. REV. SCALA
S16141 P P T V 1072 1 1:100-1:50

| REV. | DATA | DESCRIZIONE | REDATTO | CONTROLLATO | APPROVATO |
|------|------------|-------------|---------|-------------|-----------|
| 0 | 30/01/2023 | EMISSIONE | A. RUJA | G. MUSINO | G. MUSINO |
| 1 | 29/02/2023 | REVISIONE | A. RUJA | A. RUJA | |
| 2 | | | | | |
| 3 | | | | | |

FOGLIO A0 CTB ENER_1_0CTB FILE 516141-PP-TVD_2_LDWG PIOTTAGGIO 2,1

ENSER SRL
C.F./P. IVA/Ragione Sociale RA 02058800398
WEB: www.enser.it E-MAIL: ingegneria@enser.it

SEDE PRINCIPALE
10084 SASSARELLU
48018 SASSARELLU (CA)
Tel. +39 0784 454413

SEDE DI RACONNIA
10017 RACONNIA (SI)
40137 RACONNIA (BO)
Tel. +39 0746 35665

SEDE DI SANTARCANGELO
10014 SANTA ARCA (CA)
49022 Santarcangelo di Romagna (RN)
Tel. +39 0546 404423

SUCURSIALE DI PAVIA
27044 PAVIA (PV)
75068 PAVIA (PV)
Tel. +39 0384 406677

NOTE GENERALI

- Tutte le dimensioni sono espresse in metri, tutte le misure degli angoli sono espresse in gradi sessagesimali, tutte le quote altimetriche sono espresse in metri, tutte le armature sono espresse in millimetri (salvo dove diversamente indicato).
- Tutte le dimensioni di progetto dovranno essere verificate all'atto esecutivo (distanze, quote, posizionamento planimetrico, cassature, ferri di armatura, carpenterie metalliche).
- Il presente elaborato è volto a rappresentare il corpo edilizio multifunzionale nelle sue principali caratteristiche costruttive e dimensionali nonché nelle sue destinazioni d'uso. Ulteriori approfondimenti relativi alle strutture di elevazione e fondazione, alle dotazioni impiantistiche ed allo studio architettonico delle finiture, delle aperture, degli arredi interni ed esterni, ecc., saranno oggetto di successivi fasi progettuali.