

LEGENDA

OPERE CIVILI

- Perimetro catastale
- Isoipse (equidistanza 0,5 m)
- Corsi d'acqua censiti su CTR (c001 c002)
- Recinzione in progetto
- Fascia di mitigazione (10m)
- Accessi principale previsti carrabili
- Viabilità esistente
- Viabilità nuova sterrato

OPERE ELETTRICHE

- Cavidotto BT
- Cavidotto MT Interno
- Cavidotto MT Esterno
- Maglia di terra cabina: dispersione orizzontale in rame nudo
- Cabina elettrica di Campo
- Control Room
- Area SSE
- Telecamera ottica
- Telecamera doppia tecnologia (ottica - termocamera)
- Inseguitore monoassiale 2P30
- Inseguitore monoassiale 2P15
- Storage
- Campo PS-01
- Campo PS-2.1
- Campo PS-2.2
- Campo PS-03
- Campo PS-04
- Campo PS-5.1
- Campo PS-5.2

COMPONENTE AGRICOLA

- Oliveto
- Pascolo
- Vigneto
- Seminativo
- Aromatiche
- Rimboscimento
- Apicoltura

REGIONE SICILIA
 PROVINCIA DI AGRIGENTO
 COMUNI DI SAMBUCA DI SICILIA E MENFI

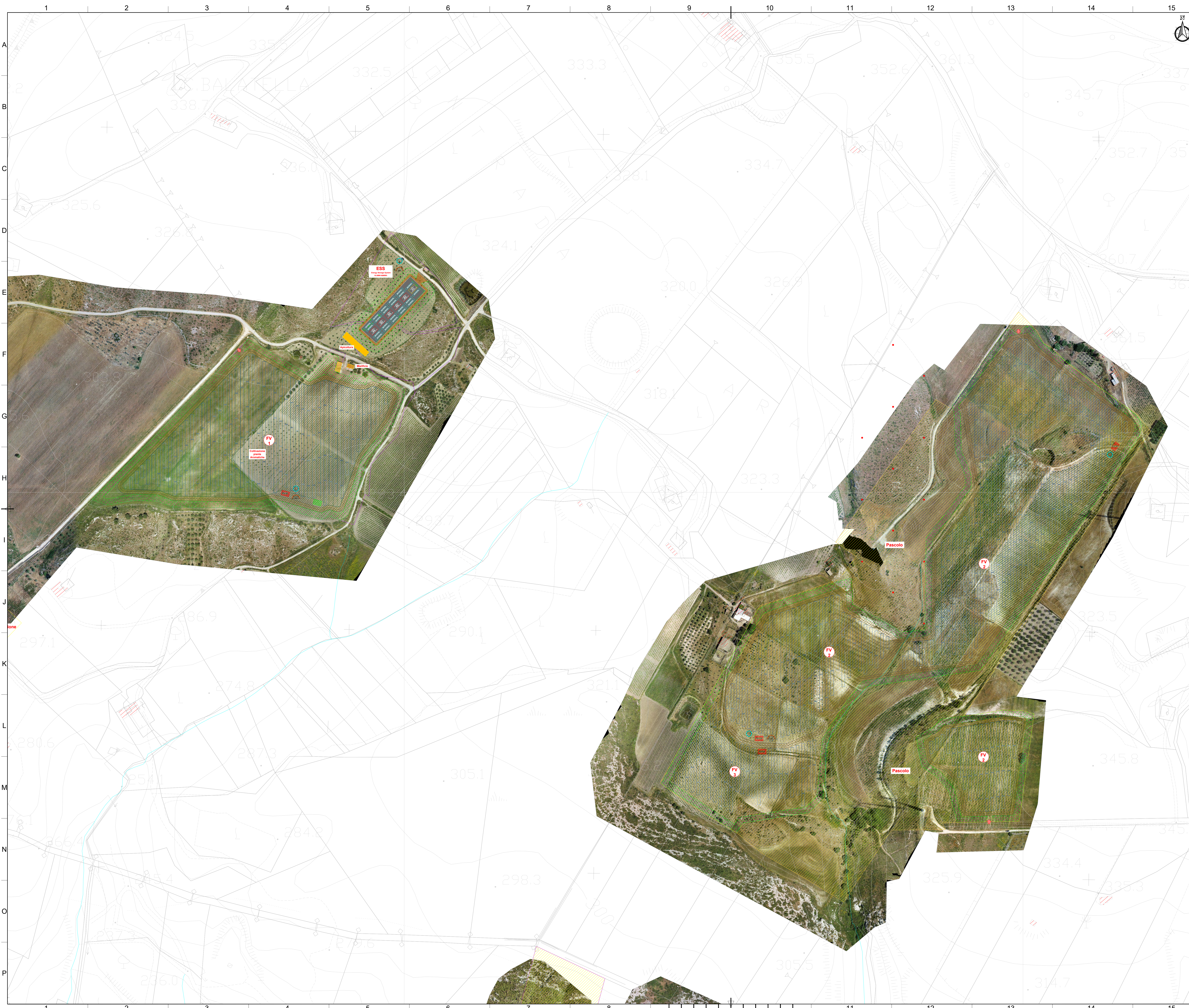
AGROVOLTAICO "ARANCIO"

REVISIONI	NO	DATA	DESCRIZIONE	ELABORATO	VERIFICATO	APPROVATO
	00	10/10/2021	PRIMA EMISSIONE ELABORATO	Ennio D'Angelo	Claudio Rizzo	Ubaldo Rizzo
	REV					

X-ELIO

X-ELIO ITALIA S.p.A.
 Corso Vittorio Emanuele II, 349
 00186 - ROMA
 C.F./P.IVA 15862331004

PROGETTO DEFINITIVO
 STATO FUTURO DELLA COMPONENTE AGRICOLA



LEGENDA

OPERE CIVILI

- Perimetro catastale
- Isoipse (equidistanza 0,5 m)
- Corsi d'acqua censiti su CTR (c001 c002)
- Recinzione in progetto
- Fascia di mitigazione (10m)
- Accessi principale previsti carrabili
- Viabilità esistente
- Viabilità nuova sterrato

OPERE ELETTRICHE

- Cavidotto BT
- Cavidotto MT Interno
- Cavidotto MT Esterno
- Maglia di terra cabina: dispersione orizzontale in rame nudo
- Cabina elettrica di Campo
- Control Room
- Area SSE
- Telecamera ottica
- Telecamera doppia tecnologia (ottica - termocamera)
- Inseguitore monoassiale 2P30
- Inseguitore monoassiale 2P15
- Storage
- Campo PS-01
- Campo PS-2.1
- Campo PS-2.2
- Campo PS-03
- Campo PS-04
- Campo PS-5.1
- Campo PS-5.2

COMPONENTE AGRICOLA

- Oliveto
- Pascolo
- Vigneto
- Seminativo
- Aromatiche
- Rimboscimento
- Apicoltura



REVISIONI	DATA	DESCRIZIONE	ELABORATO	VERIFICATO	APPROVATO
00	10/10/2021	PRIMA EMISSIONE ELABORATO	Ennio Rizzo	Claudio Rizzo	Claudio Rizzo

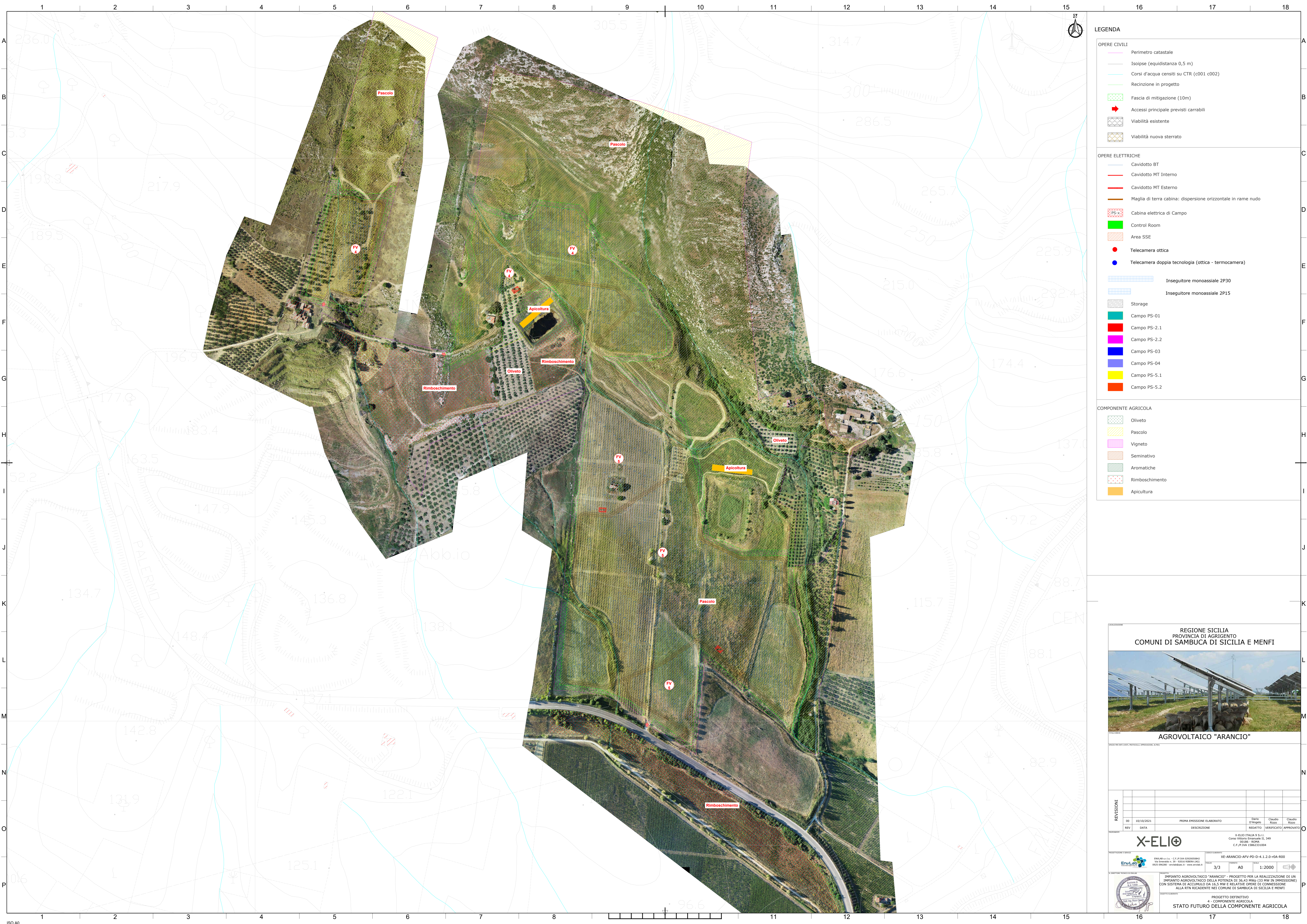
X-ELIO

X-ELIO ITALIA S.p.A.
Corso Vittorio Emanuele II, 349
00186 - ROMA
C.F./P.IVA 15862331004

PROGETTO DEFINITIVO
- COMPONENTE AGRICOLA
STATO FUTURO DELLA COMPONENTE AGRICOLA

PROGETTO: XE-ARANCIO-APV-PD-D-4.1.2.0-00A-000

2/3 | A0 | 1:2000



LEGENDA

- OPERE CIVILI**
- Perimetro catastale
 - Isoipse (equidistanza 0,5 m)
 - Corsi d'acqua censiti su CTR (c001 c002)
 - Recinzione in progetto
 - Fascia di mitigazione (10m)
 - Accessi principale previsti carrabili
 - Viabilità esistente
 - Viabilità nuova sterrato
- OPERE ELETTRICHE**
- Cavidotto BT
 - Cavidotto MT Interno
 - Cavidotto MT Esterno
 - Maglia di terra cabina: dispersione orizzontale in rame nudo
 - Cabina elettrica di Campo
 - Control Room
 - Area SSE
 - Telecamera ottica
 - Telecamera doppia tecnologia (ottica - termocamera)
 - Inseguitore monoassiale 2P30
 - Inseguitore monoassiale 2P15
 - Storage
 - Campo PS-01
 - Campo PS-2.1
 - Campo PS-2.2
 - Campo PS-03
 - Campo PS-04
 - Campo PS-5.1
 - Campo PS-5.2
- COMPONENTE AGRICOLA**
- Oliveto
 - Pascolo
 - Vigneto
 - Seminativo
 - Aromatiche
 - Rimboscimento
 - Apicoltura



REGIONE SICILIA
 PROVINCIA DI AGRIGENTO
 COMUNI DI SAMBUCA DI SICILIA E MENFI

AGROVOLTAICO "ARANCIO"

REVISIONI	NO	DATA	PRIMA EMISSIONE ELABORATO	DESCRIZIONE	ELABORATO	VERIFICATO	APPROVATO
	00	10/10/2021			Ennio D'Angelo	Claudio Rizzo	Claudio Rizzo

X-ELIO ITALIA S.p.A.
 Corso Vittorio Emanuele II, 349
 00186 - ROMA
 C.F./P.IVA 15862331004

XE-ARANCIO-APV-PD-D-4.1.2.0-0A-000
 3/3 AD 1:2000

IMPIANTO AGROVOLTAICO "ARANCIO" - PROGETTO PER LA REALIZZAZIONE DI UN IMPIANTO AGROVOLTAICO DELLA POTENZA DI 36,43 MWp (33 MW IN IMMISSIONE) CON SISTEMA DI ACCUMULO DA 55,5 MWh E RELATIVE OPERE DI CONNESSIONE ALLA RTN RICADENTE NEI COMUNI DI SAMBUCA DI SICILIA E MENFI

PROGETTO DEFINITIVO
 - COMPONENTE AGRICOLA
 STATO FUTURO DELLA COMPONENTE AGRICOLA