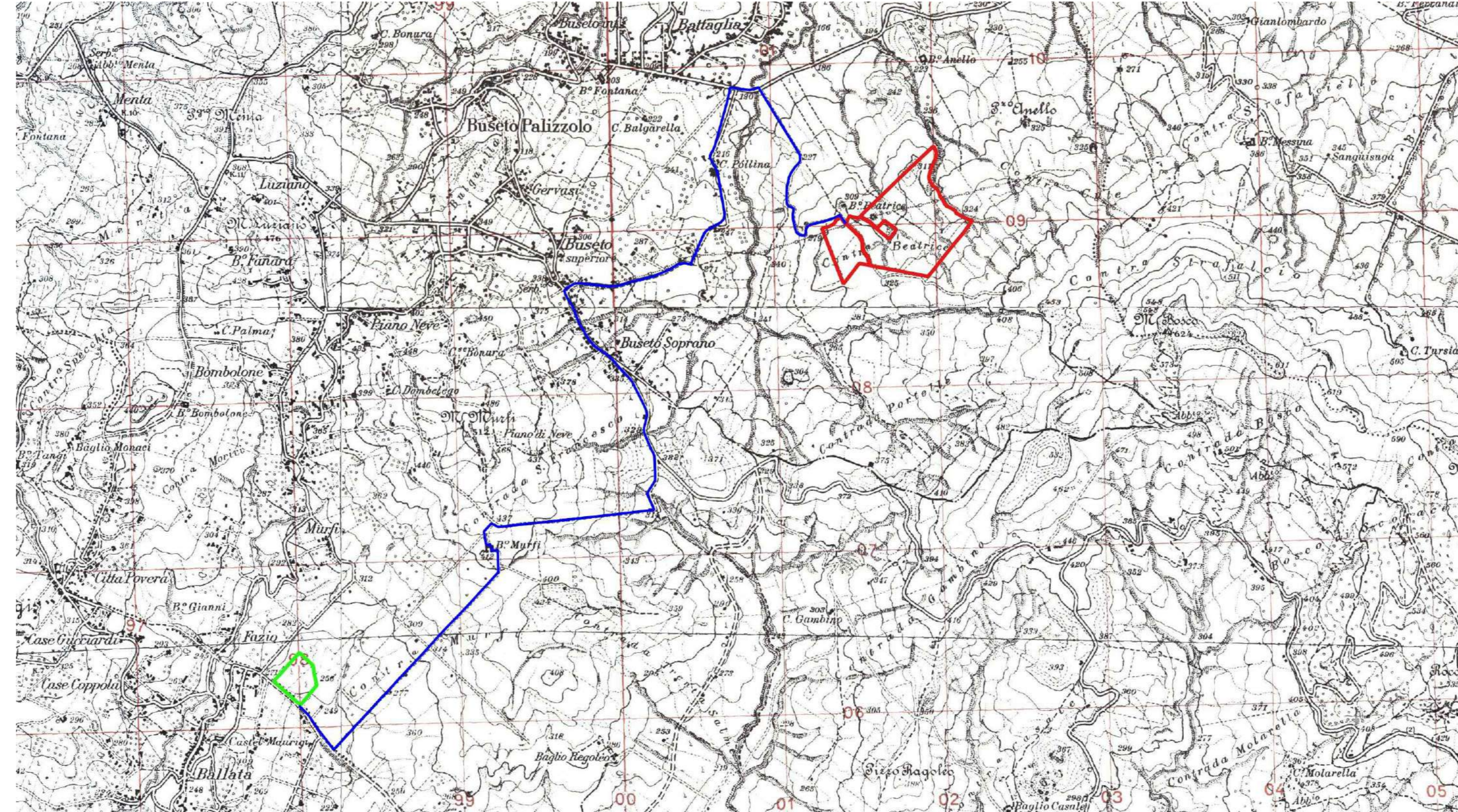


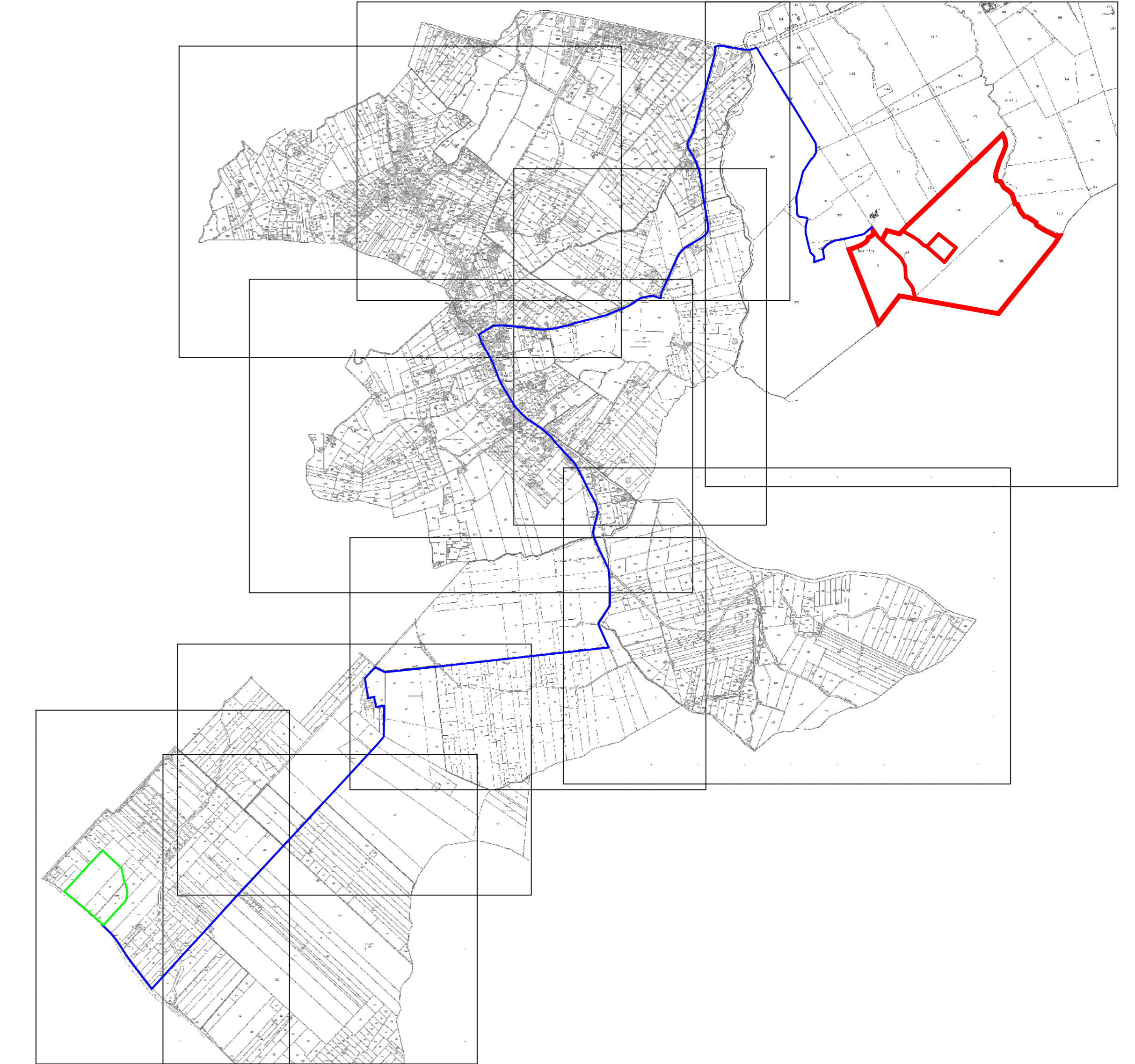
INQUADRAMENTO SU ORTOFOTO - SCALA 1:25000



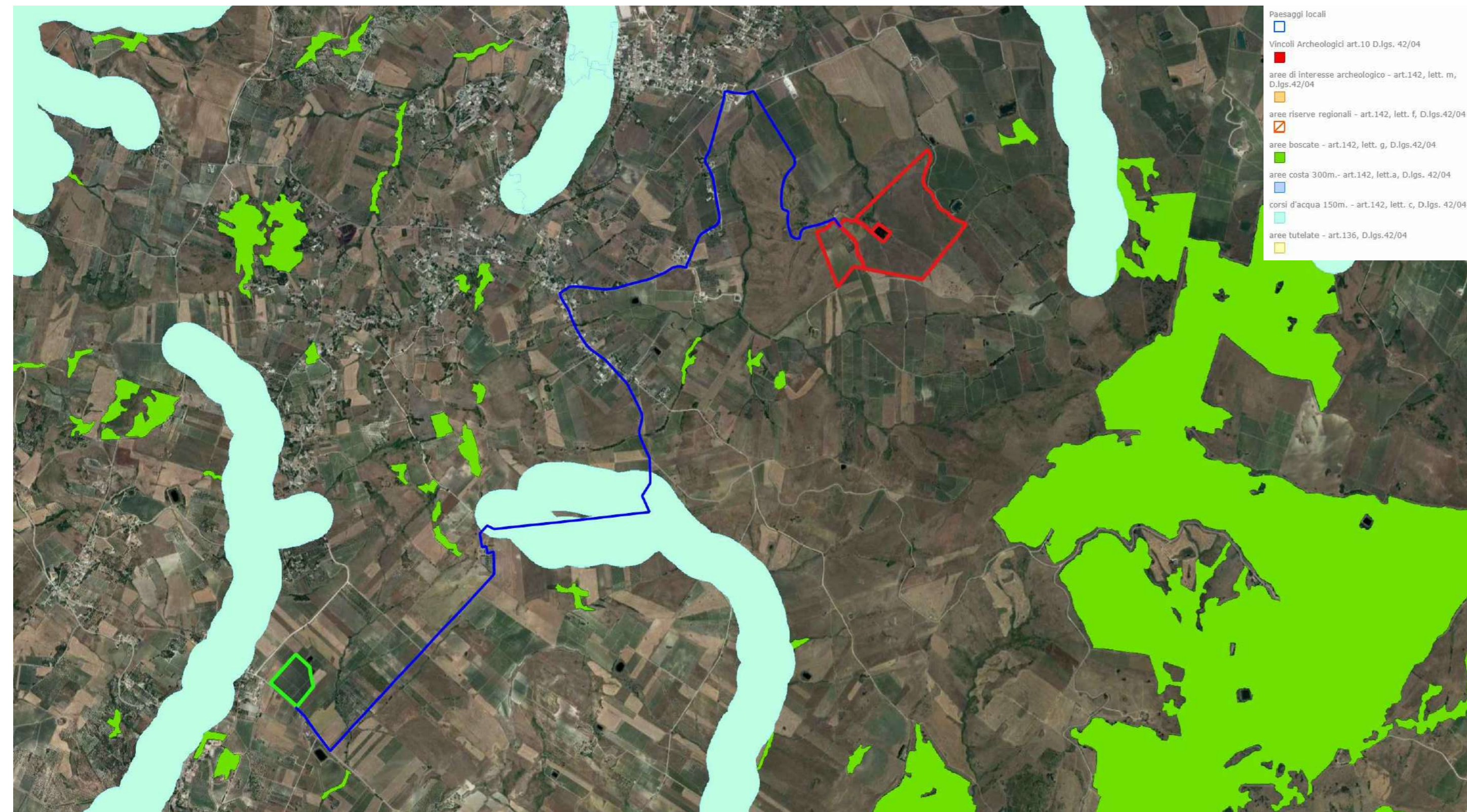
STRALCIO I.G.M.- SCALA 1:25000



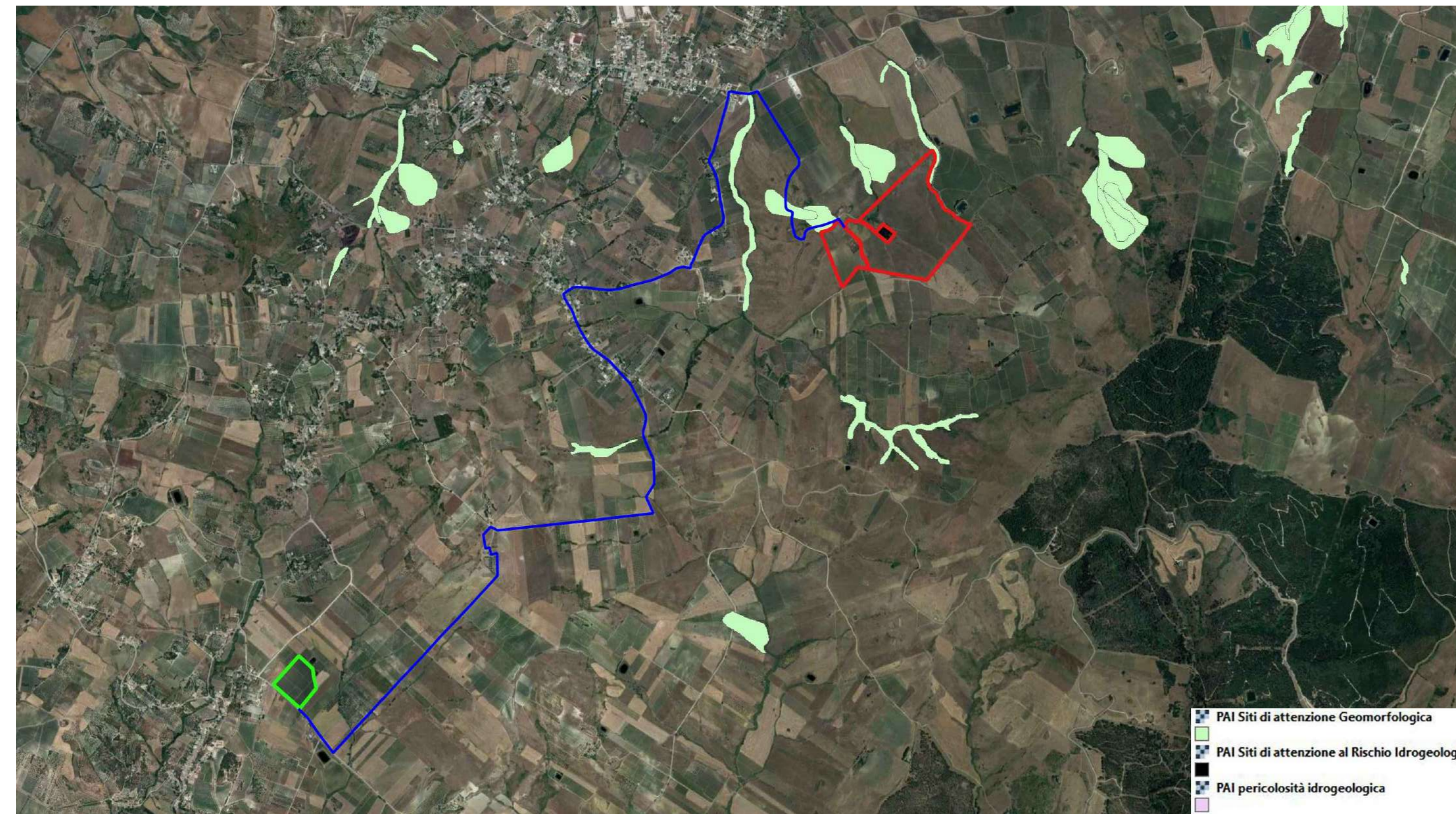
PLANIMETRIA CATASTALE - SCALA 1:15000



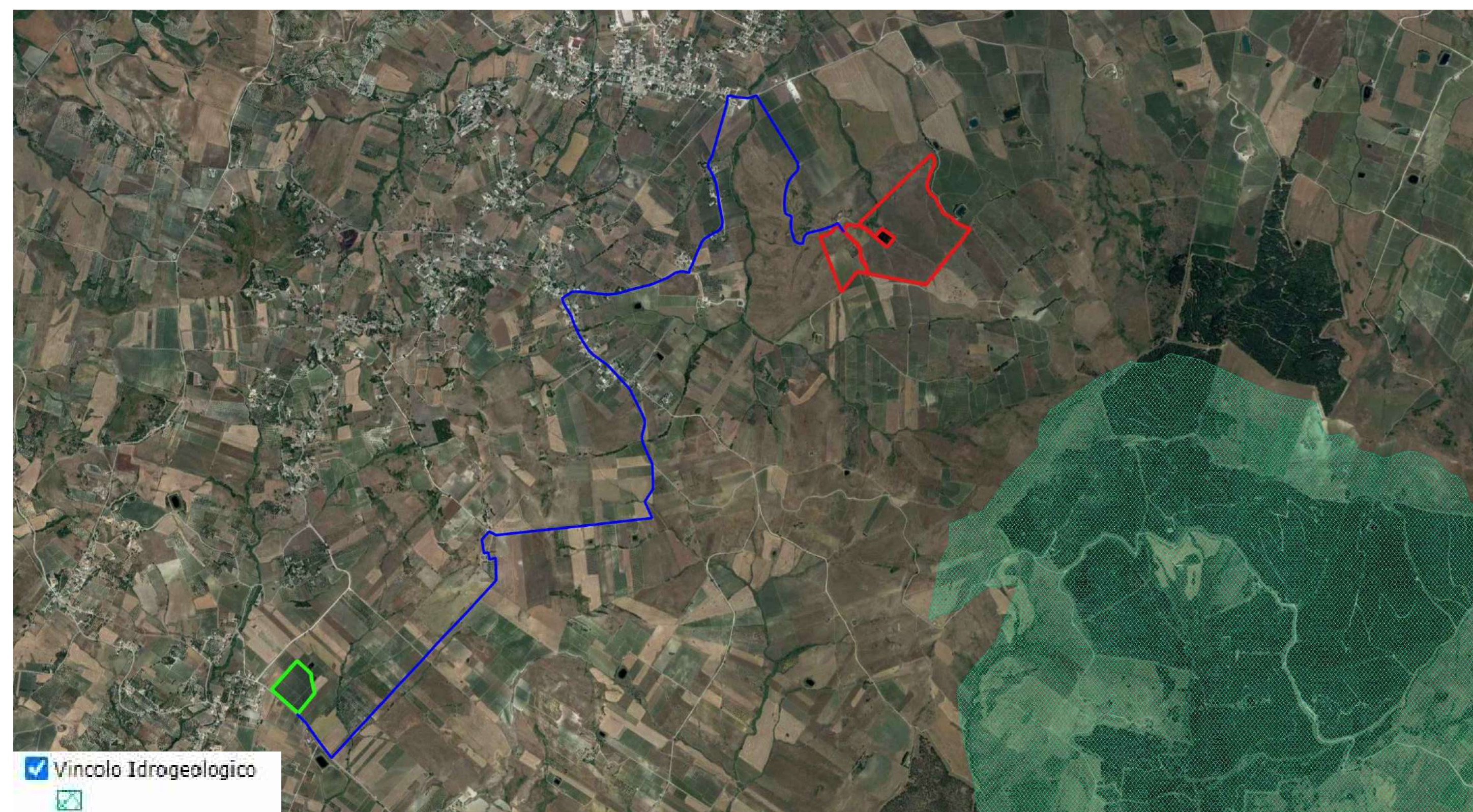
PIANO TERRITORIALE PAESAGGISTICO REGIONALE - BENI PAESAGGISTICI - SCALA 1:25000



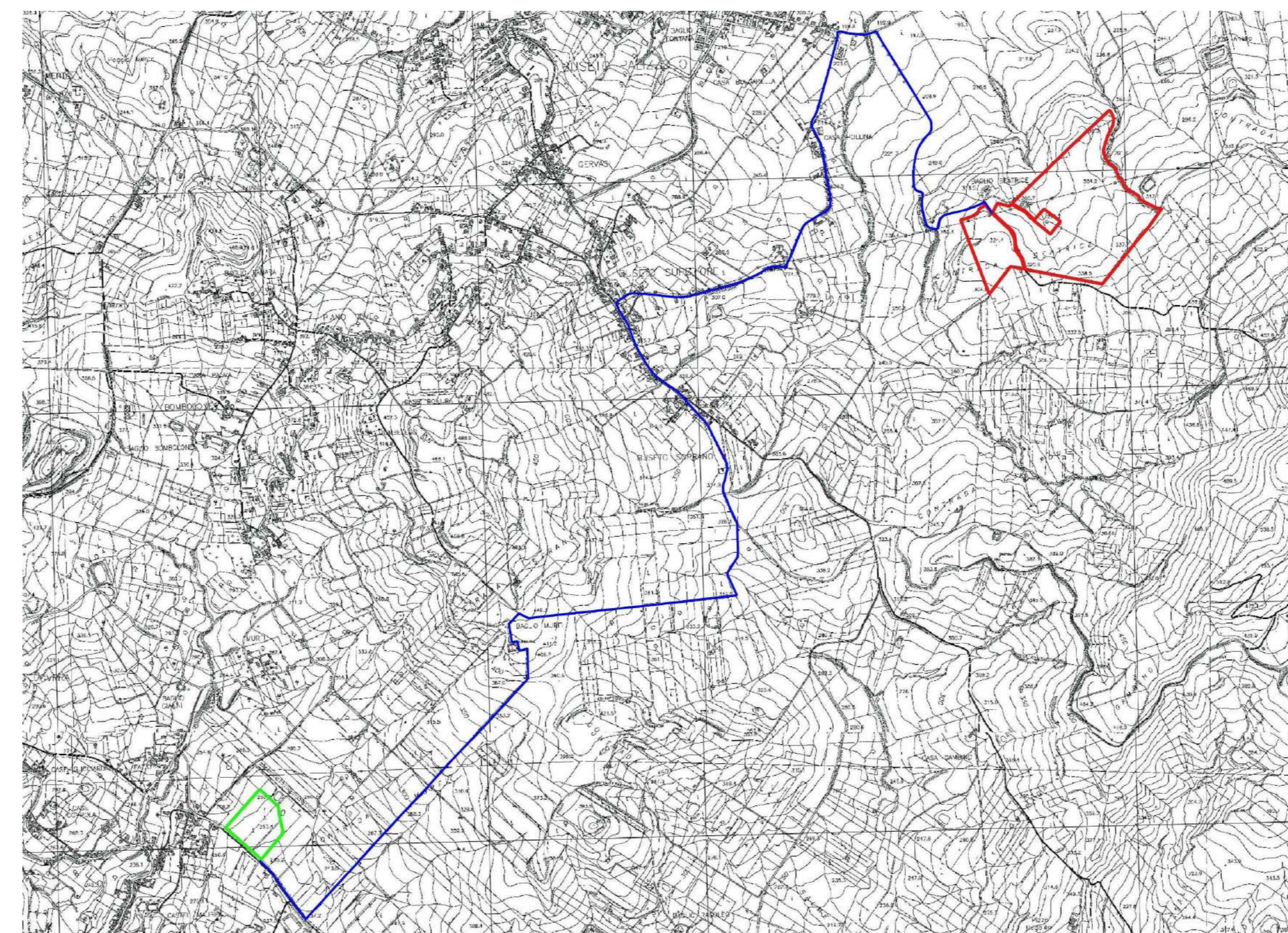
PIANO DI ASSETTO IDROGEOLOGICO - SCALA 1:25000



VINCOLO IDROGEOLOGICO - SCALA 1:25.000



CARTA TECNICA REGIONALE - SCALA 1:20.000



**IMPIANTO FOTOVOLTAICO EG NUOVO FUTURO SRL
E OPERE CONNESSE**

POTENZA IMPIANTO 19,8 MWp - COMUNE DI BUSETO PALIZZOLO (TP)

Proponente
EG NUOVO FUTURO S.R.L.
VIA DEI PELLEGRINI 22 - 20122 MILANO (MI) - P.IVA: 11616270960 - PEC: egnuovofuturo@pec.it

Progettazione
Ing. Piero FARENTI Via Don Giuseppe Corda, SNC - 03030 Santopadre (FR)
tel. 0776531540 - e-mail: info@farenti.it - PEC: piero@pec.farenti.it

Collaboratori
Ing. Andrea FARENTI Via Don Giuseppe Corda, SNC - 03030 Santopadre (FR)
tel. 0776531540 - e-mail: info@farenti.it - PEC: andrea@pec.farenti.it

Coordinamento progettuale
FARENTI S.R.L.
Via Don Giuseppe Corda, SNC - 03030 Santopadre (FR) - P.IVA 02804750960

Titolo Elaborato
INQUADRAMENTO TERRITORIALE OPERE DI CONNESSIONE

LIVELLO PROGETTAZIONE	CODICE ELABORATO	FILENAME	FORMATO	DATA	SCALA
Progetto definitivo	VIA.TAV11		AO	09/21	

Revisioni	REV.	DATA	DESCRIZIONE	ESEGUITO	VERIFICATO	APPROVATO
	00	24/09/2021		AF	PF	ENF