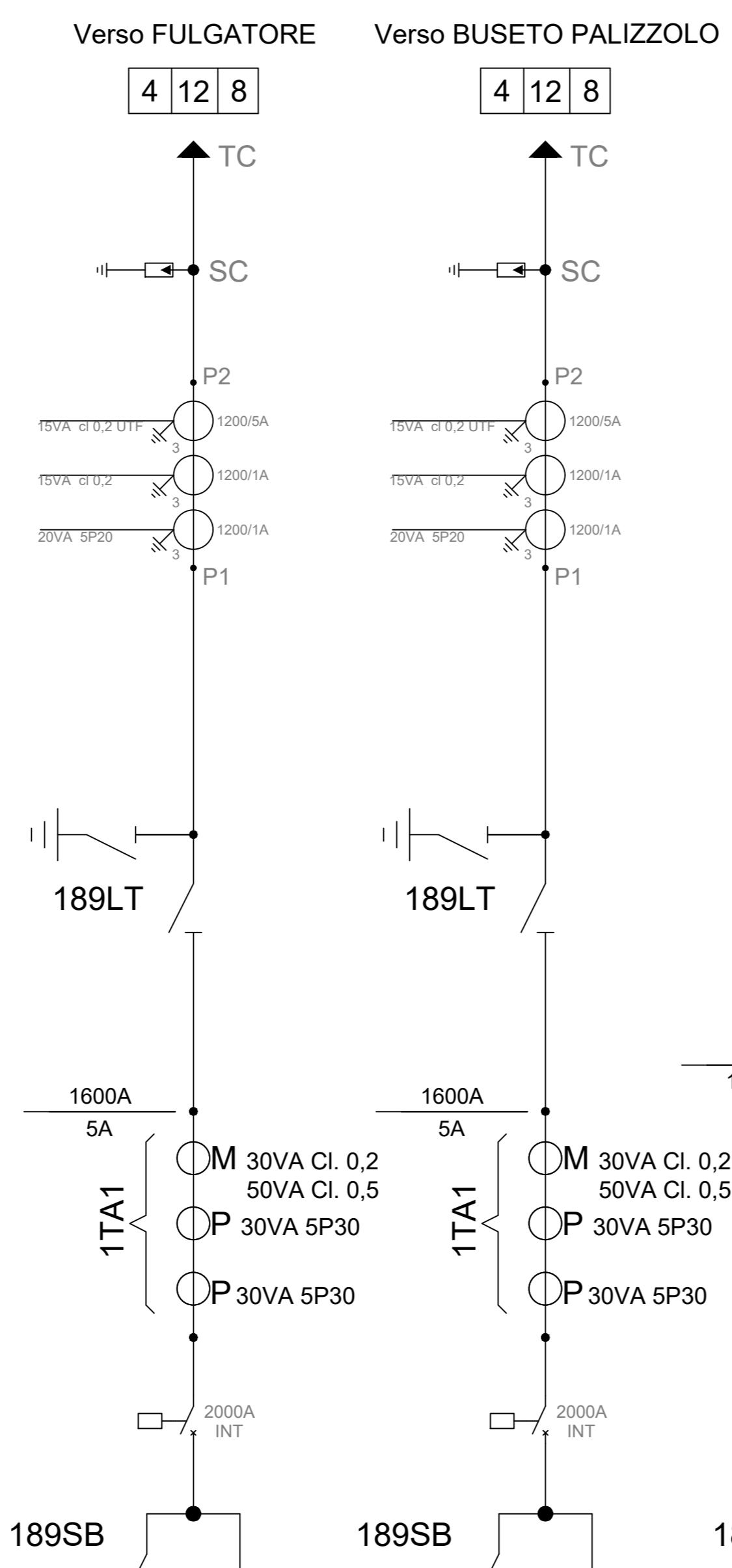
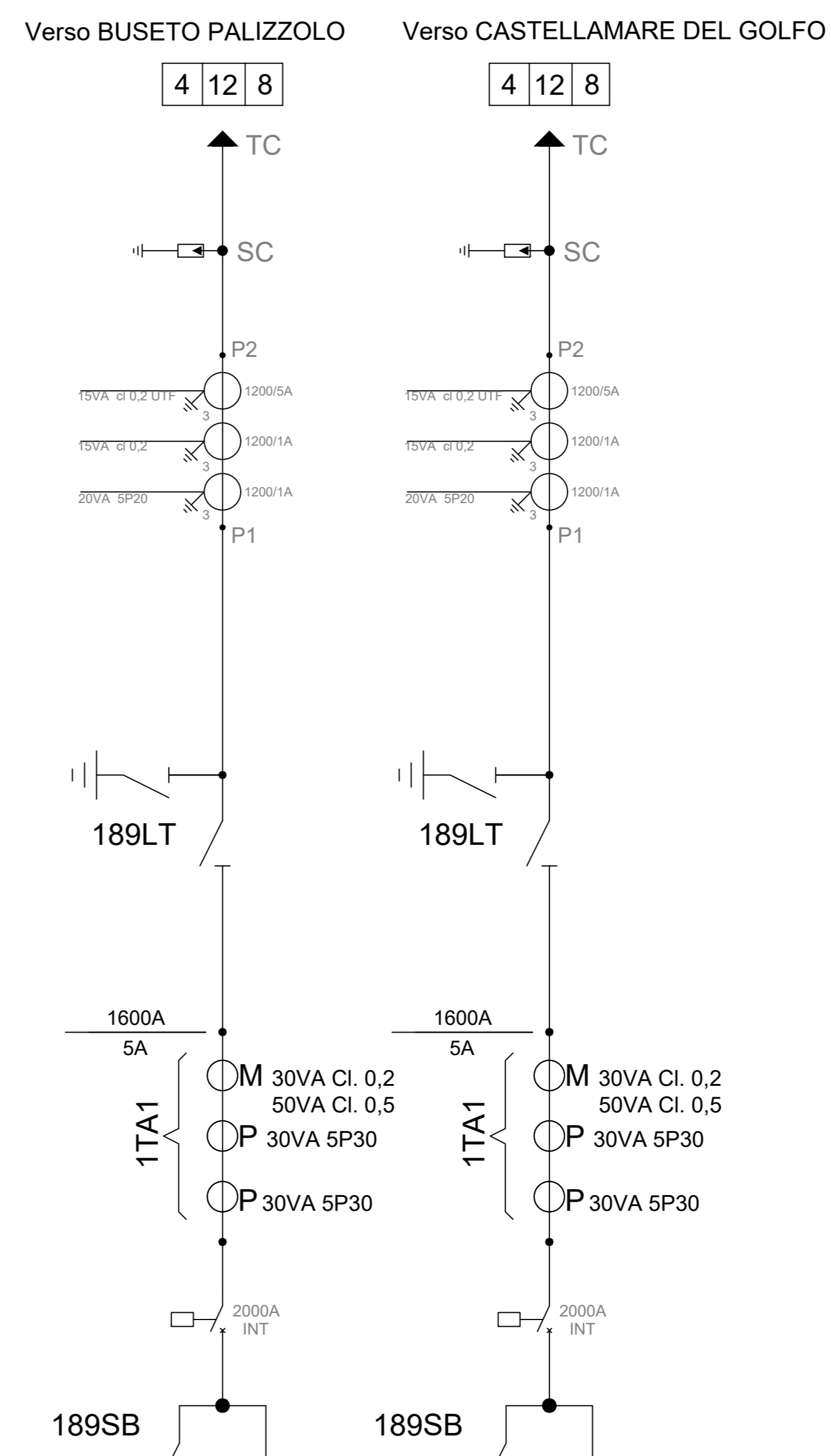


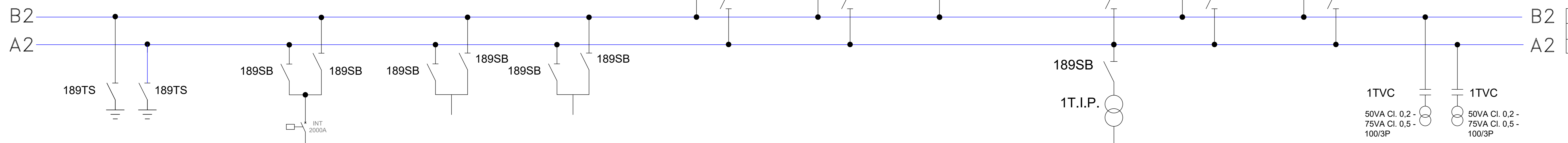
### Entra - Esci - Linea 150 kV BUSETO PALIZZOLO - FULGATORE



### Entra - Esci - Linea 150 kV BUSETO PALIZZOLO - CASTELLAMMARE DEL GOLFO



### SEZIONE 150 kV



Disponibile Disponibile

Stallo Condiviso  
PROD.1-2-3



#### IMPIANTO FOTOVOLTAICO EG NUOVO FUTURO SRL E OPERE CONNESSE

POTENZA IMPIANTO 19,8 MWp - COMUNE DI BUSETO PALIZZOLO (TP)

Proponente

EG NUOVO FUTURO S.R.L.  
VIA DEI PELLEGRINI 22 - 20122 MILANO (MI) - P.IVA: 11616270960 - PEC: egnuovofuturo@pec.it

Progettazione

Ing. Andrea FARENTI Via Don Giuseppe Corda, SNC - 03030 Santopadre (FR)  
tel.: 0776531040 - e-mail: info@farenti.it - PEC: piero@pec.farenti.it

Collaboratori

Ing. Andrea FARENTI Via Don Giuseppe Corda, SNC - 03030 Santopadre (FR)  
tel.: 0776531040 - e-mail: info@farenti.it - PEC: andrea@pec.farenti.it

Coordinamento progettuale

FARENTI S.R.L.  
Via Don Giuseppe Corda, SNC - 03030 Santopadre (FR) - P.IVA 02604750600

Titolo Elaborato

SCHEMA ELETTRICO SOTTOSTAZIONE AT/MT

LIVELLO PROGETTAZIONE	CODICE ELABORATO	FILENAME	FORMATO	DATA	SCALA
Progetto definitivo	VIA.TAV18	-	A0	09/21	-

Revisioni

REV.	DATA	DESCRIZIONE	ESEGUITO	VERIFICATO	APPROVATO
00	24/09/2021	-	AF	PF	ENF



COMUNE DI BUSETO PALIZZOLO  
REGIONE SICILIA

