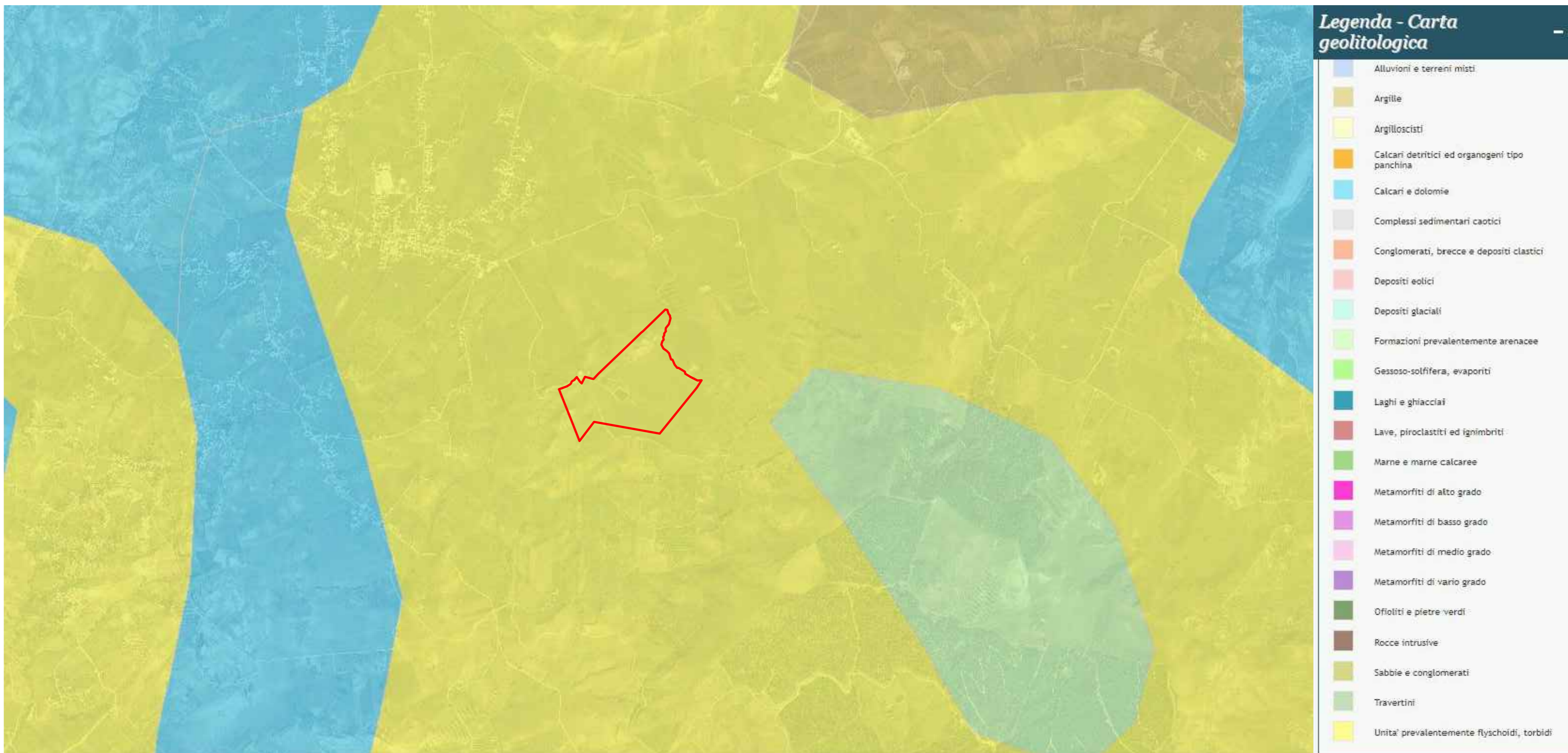


CARTA GEOLOGICA - SCALA 1:25.000



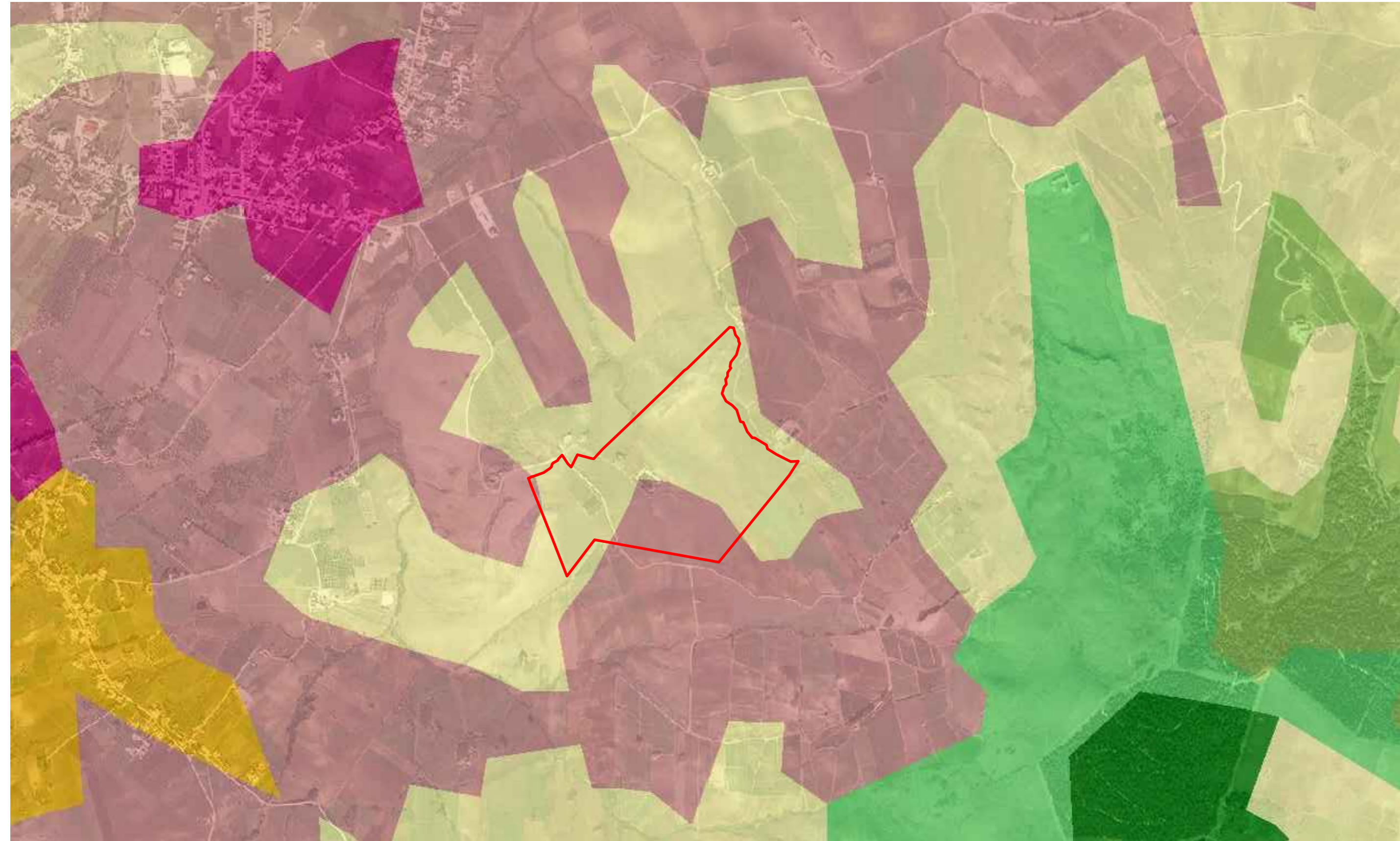
- DEPOSITI DELL'AVANFOSSA**
 Argille, argille siltose, marne e marne calcaree e travertini calcareo-argillosi della biozone NP4 da NP13. Estensione nella valle "basse vallate" forma una spessore di 10-50 m. Linea inferiore discontinue su SW. **PERICOLE SUPERIORE (P1)**
- TRUPE**
 Affioramenti di arenarie e calcari marne calcaree e travertini calcareo-argillosi della biozone NP4 da NP13. Estensione nella valle "basse vallate" forma una spessore di 10-50 m. Linea inferiore discontinue su SW. **PERICOLE SUPERIORE (P1)**
- DEPOSITI DELLE SUCCESSIONI MIOCENE**
FORMAZIONE PANGARDA
 Argille, marne calcaree, calcari e argille gessose spessore 10-15 m. Contatti inferiori ben marcati. **PERICOLE SUPERIORE (P1)**
- FORMAZIONE TERRAVECCHIA**
 Silti, argille, calcari da galestro e argille e marne galestre (con calcari) in terreni calcareo, travertini calcareo e calcari della biozone e Orobanchina inferiore. Spessore 100 m. Linea inferiore discontinue su SW. **PERICOLE SUPERIORE (P1)**
- FORMAZIONE CASTELLANA SICULA**
 Argille, marne calcaree e travertini calcareo-argillosi della biozone NP4 da NP13. Estensione nella valle "basse vallate" forma una spessore di 10-50 m. Linea inferiore discontinue su SW. **PERICOLE SUPERIORE (P1)**
- DEPOSITI DELLE SUCCESSIONI MIOCENE**
MARE ED ANENNE GLACIOMETE DI MONTE USANO
 Mare bone termale, calcari e argille calcaree con marne calcaree e travertini calcareo-argillosi della biozone NP4 da NP13. Estensione nella valle "basse vallate" forma una spessore di 10-50 m. Linea inferiore discontinue su SW. **PERICOLE SUPERIORE (P1)**
- ANNELE ED ANENNE QUARZOSE DI MONTE BOSCO**
 Argille e marne calcaree e travertini calcareo-argillosi della biozone NP4 da NP13. Estensione nella valle "basse vallate" forma una spessore di 10-50 m. Linea inferiore discontinue su SW. **PERICOLE SUPERIORE (P1)**

CARTA GEOLITOGICA - SCALA 1:20.000



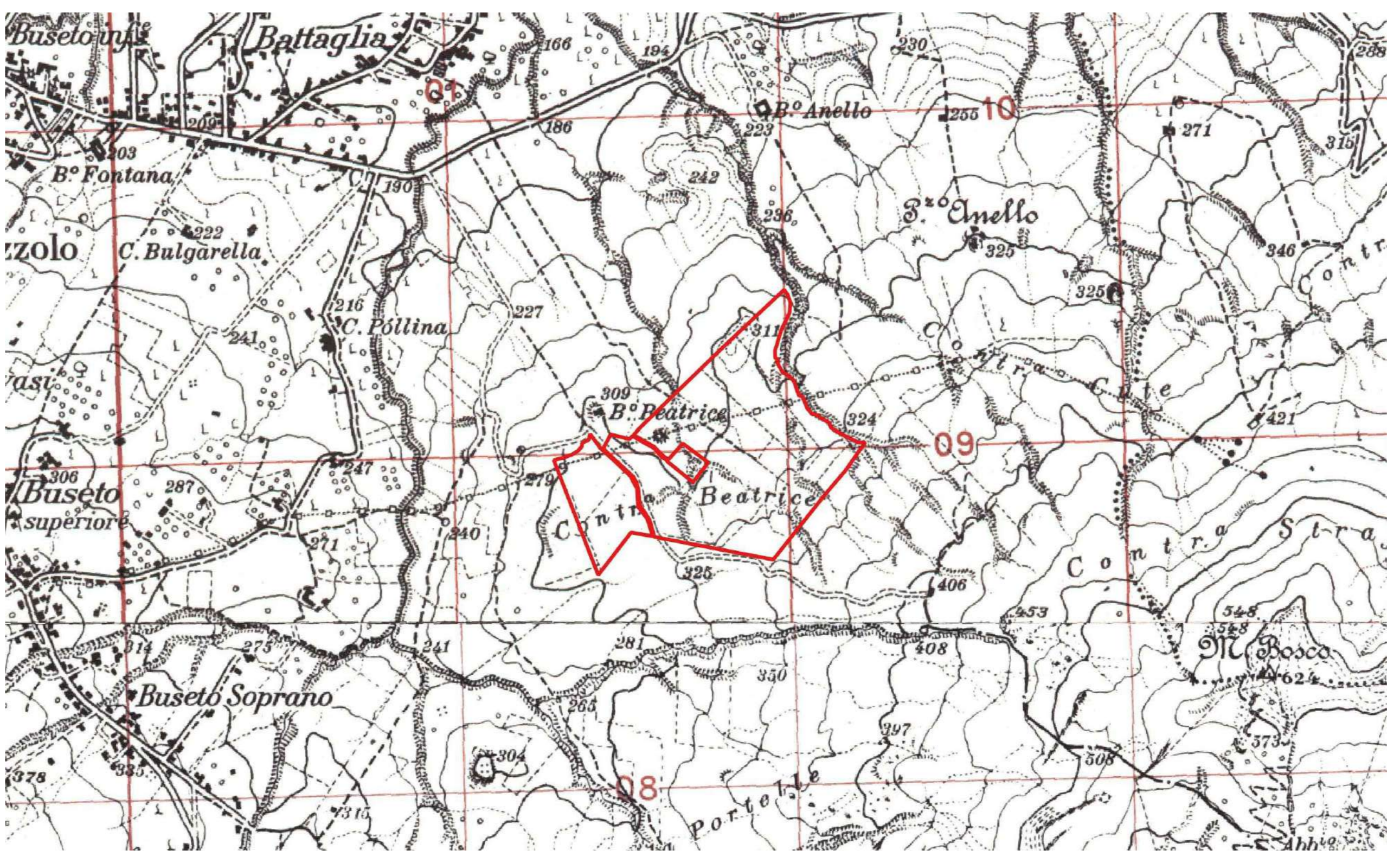
- Legenda - Carta geologica**
- Alluvioni e terreni misti
 - Argille
 - Argillitosi
 - Calcarei detritici ed organogeni tipo panchina
 - Calcarei e dolomie
 - Complessi sedimentari calcarei
 - Conglomerati, breccie e depositi clastici
 - Depositi eolici
 - Depositi glaciali
 - Formazioni prevalentemente arenacee
 - Gessoso-solfifera, evaporiti
 - Laghi e glaciali
 - Lave, proclastici ed ignimbriti
 - Marne e marne calcaree
 - Metamorfiti di alto grado
 - Metamorfiti di basso grado
 - Metamorfiti di medio grado
 - Metamorfiti di vario grado
 - Ofiolti e pietre verdi
 - Rocce intrusive
 - Sabbie e conglomerati
 - Travertini
 - Unità prevalentemente flyschoidi, torbidi

CARTA USO DEL SUOLO - SCALA 1:15.000



- 111 zone urbanizzate tessuto denso
- 112 zone urbanizzate tessuto rado
- 121 aree industriali
- 122 infrastrutture generiche
- 123 aree portuali
- 124 aeroporti
- 131 aree in costruzione, escavazioni, suoli rimaneggiati
- 132 discariche
- 133 aree estrattive
- 141 aree verdi urbane sportive e ricreative
- 142 aree archeologiche
- 211 seminativo con presenza di agrumi
- 211c seminativo con presenza di ortaggi
- 211k seminativo con presenza di carni
- 211l seminativo con presenza di carni e olivi
- 211m seminativo con presenza di mandorli
- 211n seminativo con presenza di mandorli e olivi
- 211o seminativo con presenza di olivi
- 211p seminativo con presenza di olivi e mandorli
- 211q seminativo con presenza di serre o tendoni
- 212 colture in serra e sotto tunnel
- 212v colture in serra o sotto tunnel con presenza di viti
- 221 agrumeto
- 221c agrumeto con presenza di ortaggi
- 221k agrumeto con presenza di olivi
- 221l agrumeto con presenza di serre o tendoni
- 222 vigneto
- 222m vigneto con presenza di mandorli
- 222n vigneto con presenza di serre o tendoni
- 223 silveto

CARTA TECNICA REGIONALE - SCALA 1:15.000

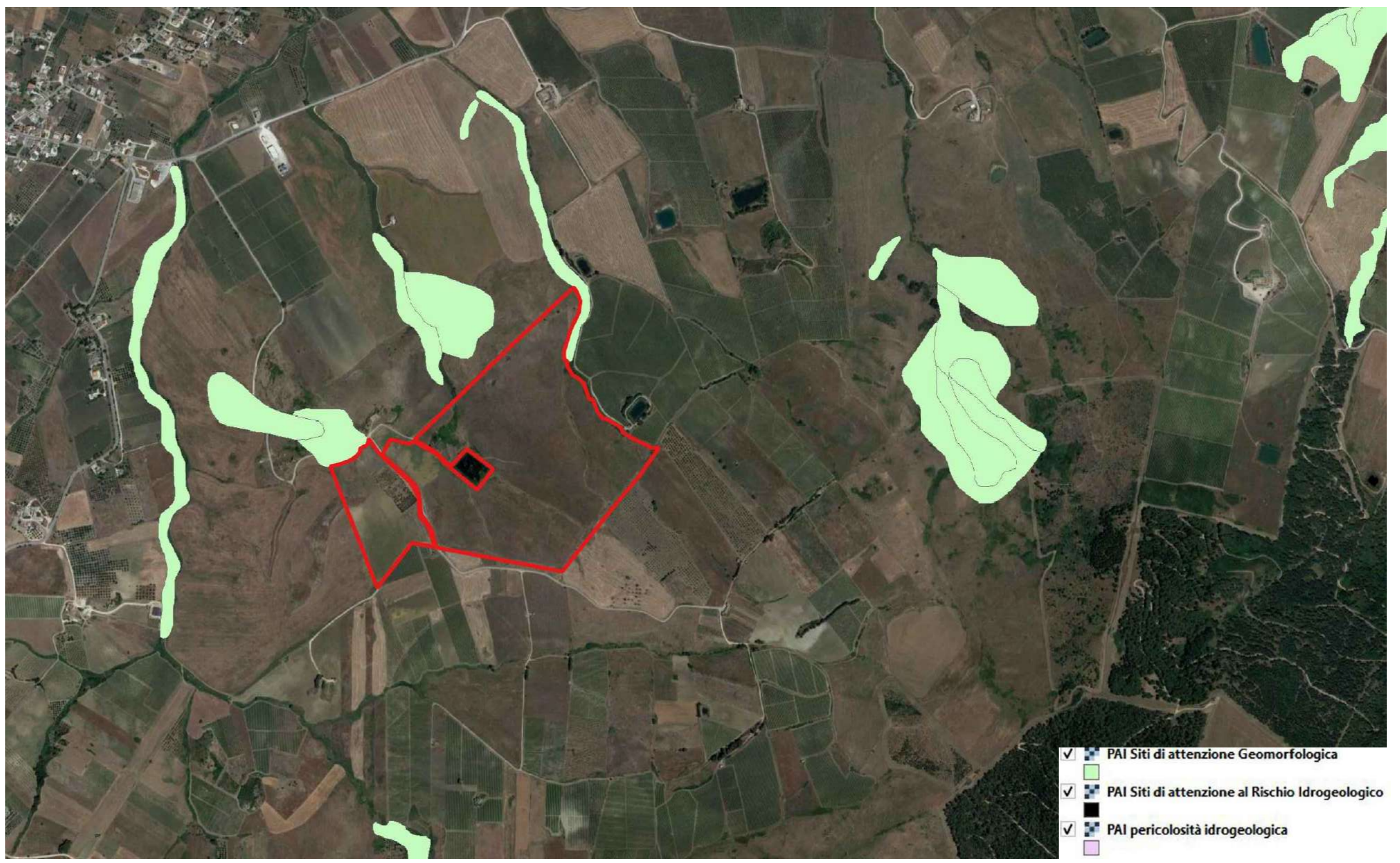


VINCOLO IDROGEOLOGICO - SCALA 1:20.000

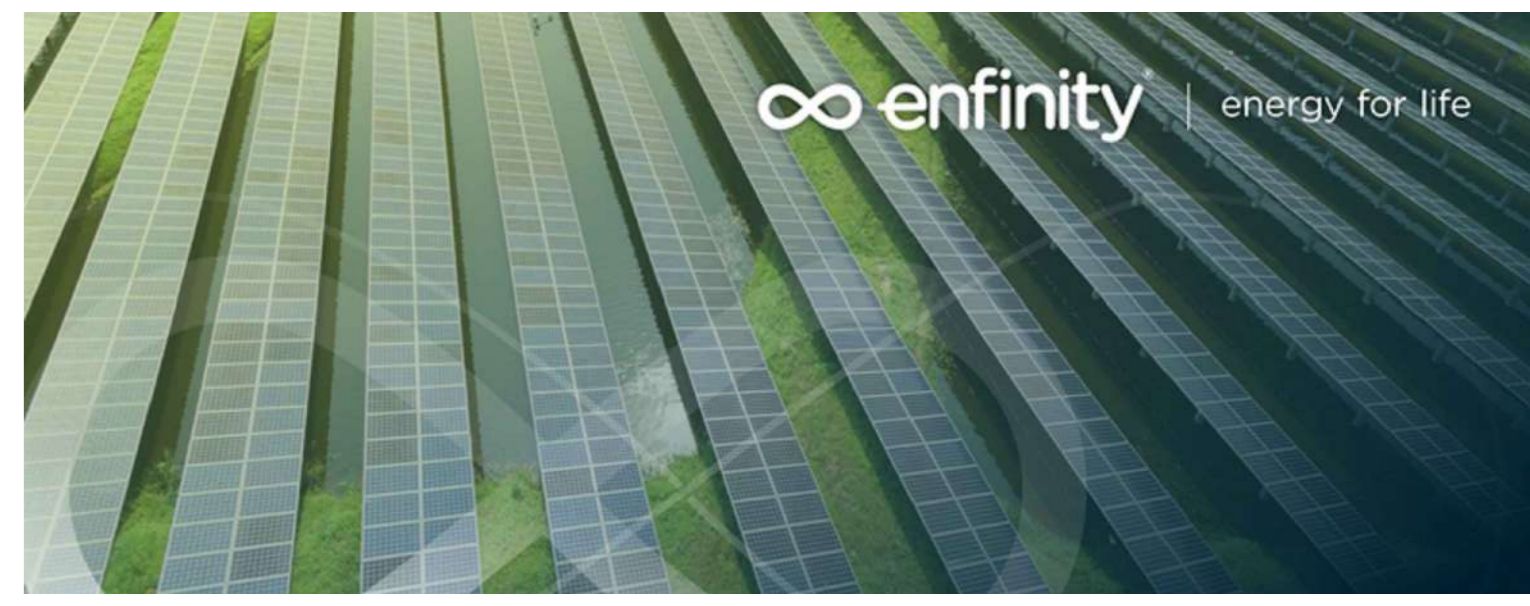


- Vincolo Idrogeologico

PIANO DI ASSETTO IDROGEOLOGICO - SCALA 1:15.000



- PAI Siti di attenzione Geomorfologica
- PAI Siti di attenzione al Rischio Idrogeologico
- PAI pericolosità Idrogeologica



IMPIANTO FOTOVOLTAICO EG NUOVO FUTURO SRL E OPERE CONNESSE

POTENZA IMPIANTO 19.8 MWp - COMUNE DI BUSETO PALIZZOLO (TP)

Proponente
 EG NUOVO FUTURO S.R.L.
 VIA DEI PELLEGRINI 22 - 20122 MILANO (MI) - P.IVA: 11616270960 - PEC: egnuovofuturo@pec.it
 tel.: 0776531540 - e-mail: info@enfinity.it - PEC: piero@pec.farenti.it

Progettazione
 Ing. Piero FARENTI Via Don Giuseppe Corda, SNC - 03030 Santopadre (FR)
 tel.: 0776531540 - e-mail: info@enfinity.it - PEC: piero@pec.farenti.it

Collaboratori
 Ing. Andrea FARENTI Via Don Giuseppe Corda, SNC - 03030 Santopadre (FR)
 tel.: 0776531540 - e-mail: info@enfinity.it - PEC: andrea@pec.farenti.it

Coordinamento progettuale
 FARENTI S.R.L.
 Via Don Giuseppe Corda, SNC - 03030 Santopadre (FR) - P.IVA 02804750960

Titolo Elaborato
 INQUADRAMENTO GEOLOGICO ED IDROGEOLOGICO

LIVELLO PROGETTAZIONE	CODICE ELABORATO	FILENAME	FORMATO	DATA	SCALA
Progetto definitivo	VIA_TAV20		A0	09/21	

Revisioni	REV.	DATA	DESCRIZIONE	ESEGIUTO	VERIFICATO	APPROVATO
00	24/09/2021			AF	PF	ENF

COMUNE DI BUSETO PALIZZOLO REGIONE SICILIA