

**IMPIANTO FOTOVOLTAICO EG NUOVO FUTURO SRL  
E OPERE CONNESSE**  
POTENZA IMPIANTO 19.8MWp - COMUNE DI BUSETO PALIZZOLO (TP)  
Proponente

**EG NUOVO FUTURO S.R.L.**  
Via DEI PELLEGRINI 22 - 20122 MILANO (MI) - P.IVA: 11616270960 - PEC: egnuovofuturo@pec.it  
**Progettazione**  
Ing. Piero FARENTI Via Don Giuseppe Corda, SNC - 03030 Santopadre (FR)  
tel. 0776531940 - e-mail: info@farenti.it - PEC: piero@pec.farenti.it

**Collaboratori**  
Ing. Andrea FARENTI Via Don Giuseppe Corda, SNC - 03030 Santopadre (FR)  
tel. 0776531940 - e-mail: info@farenti.it - PEC: andrea@pec.farenti.it

**Coordinamento progettuale**  
**FARENTI S.R.L.**  
Via Don Giuseppe Corda, SNC - 03030 Santopadre (FR) - P.IVA: 02604750600

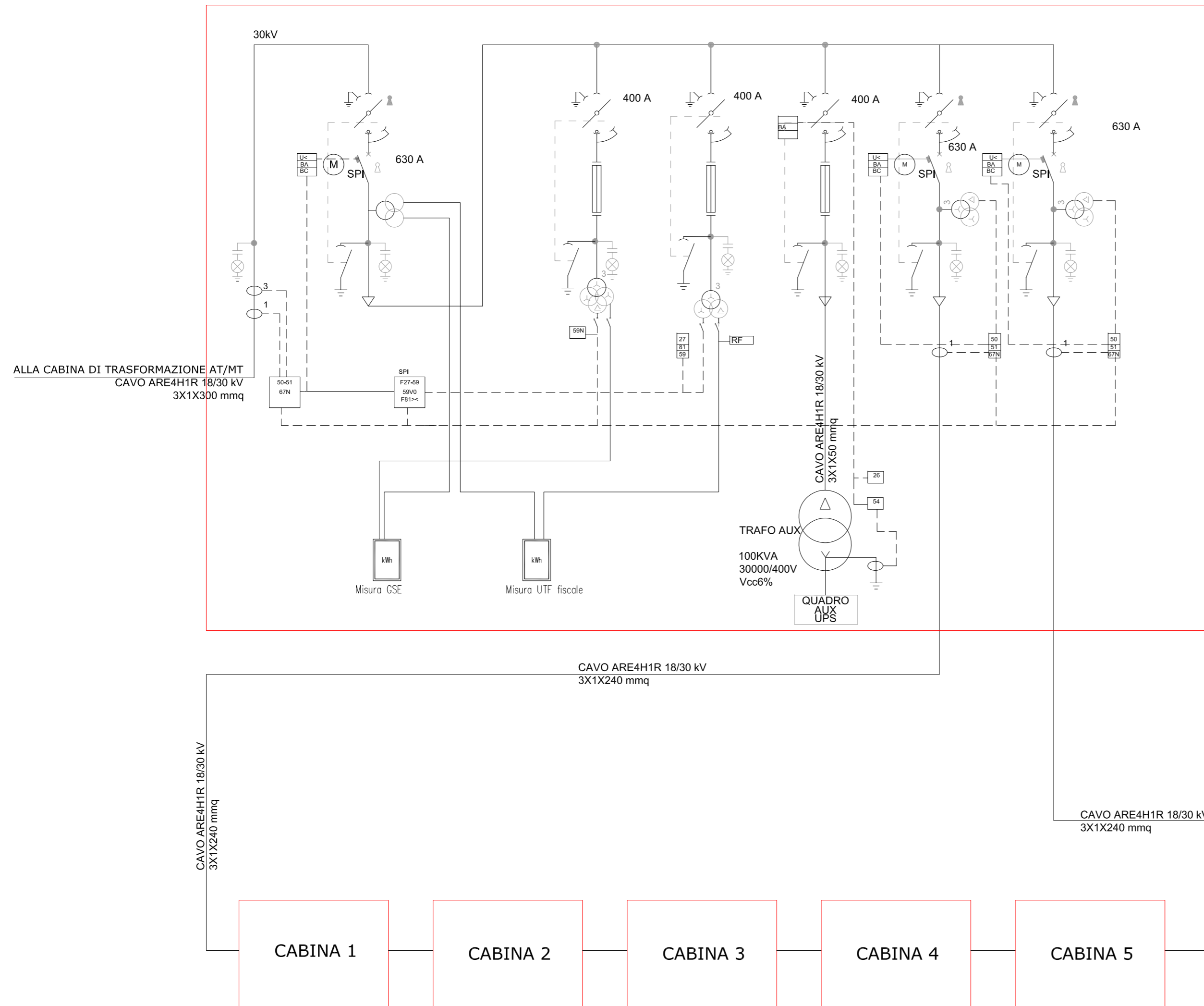
**Titolo Elaborato**  
SCHEMA UNIFILARE CENTRAL INVERTER

LIVELLO PROGETTAZIONE	CODICE ELABORATO	FILENAME	RIFERIMENTO	DATA	SCALA
PROGETTO DEFINITIVO	EL03	-	-	30.09.2021	SIS

REV.	DATA	DESCRIZIONE	ESEGUITO	VERIFICATO	APPROVATO
0	30.09.2021	-	GM	GM	JM

SCHEMA CABINA DI RACCOLTA MT

CABINA DI RACCOLTA MT 30kV



POTENZA IMPIANTO 19,81 MWp



**IMPIANTO FOTOVOLTAICO EG NUOVO FUTURO SRL  
E OPERE CONNESSE**

POTENZA IMPIANTO 19.8MWp - COMUNI DI CASTELLAMMARE DEL GOLFO E BUSETO PALIZZOLO (TP)

**Proponente**

**EG NUOVO FUTURO S.R.L.**

VIA DEI PELLEGRINI 22 - 20122 MILANO (MI) - P.IVA: 11616270960 - PEC: egnuovofuturo@pec.it

**Progettazione**

Ing. Piero FARENTI Via Don Giuseppe Corda, SNC - 03030 Santopadre (FR)  
tel.: 0776531040 - e-mail: info@farenti.it - PEC: piero@pec.farenti.it

**Collaboratori**

Ing. Andrea FARENTI Via Don Giuseppe Corda, SNC - 03030 Santopadre (FR)  
tel.: 0776531040 - e-mail: info@farenti.it - PEC: andrea@pec.farenti.it

**Coordinamento progettuale**

**FARENTI S.R.L.**  
VIA Don Giuseppe Corda, SNC - 03030 Santopadre (FR) - P.IVA: 02604750600

**Titolo Elaborato**

SCHEMI ELETTRICI IMPIANTO FOTOVOLTAICO  
SCHEMA ELETTRICO MT

LIVELLO PROGETTAZIONE	CODICE ELABORATO	FILENAME	RIFERIMENTO	DATA	SCALA
PROGETTO DEFINITIVO	EL03	-	-	01.06.2021	S/S

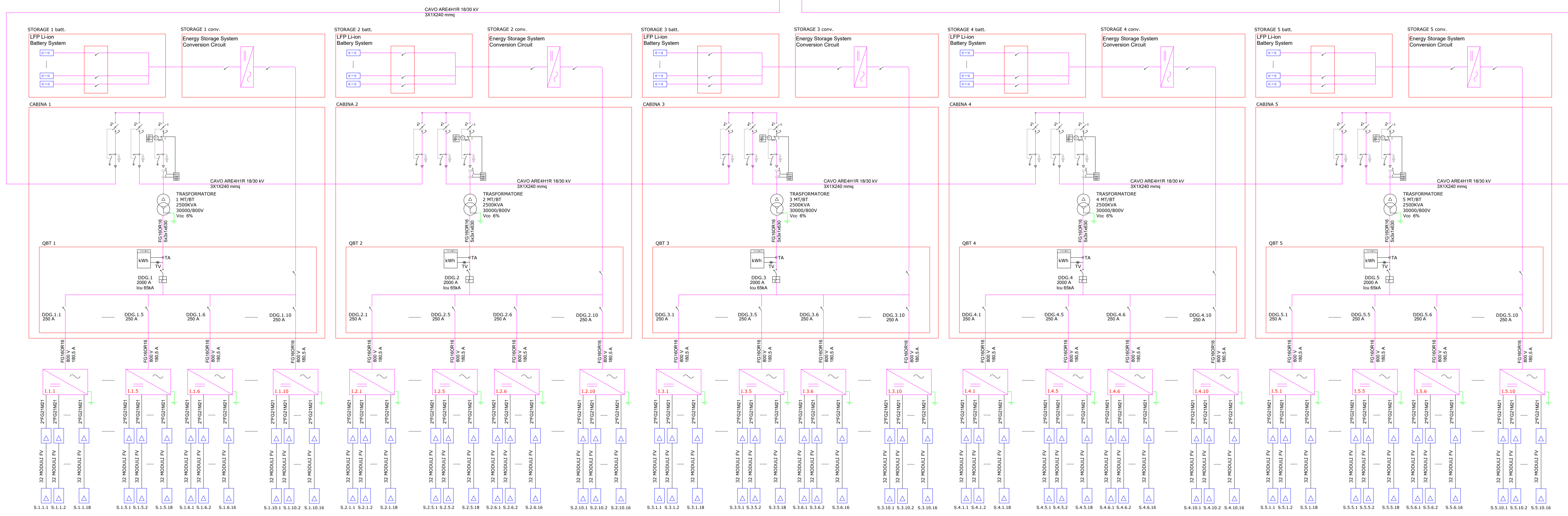
**Revisioni**

REV.	DATA	DESCRIZIONE	ESEGUITO	VERIFICATO	APPROVATO
A0	01.06.2021	-	GM	AG	MD

COMUNI DI CASTELLAMMARE DEL GOLFO E BUSETO PALIZZOLO (TP)  
REGIONE SICILIA



ALLA CABINA DI RACCOLTA MT



SOTTOCAMPO 1 - 17 INVERTER:  
13 INVERTER CON 17 STRINGHE  
4 INVERTER CON 18 STRINGHE

SOTTOCAMPO 2 - 17 INVERTER:  
13 INVERTER CON 17 STRINGHE  
4 INVERTER CON 16 STRINGHE

SOTTOCAMPO 3 - 17 INVERTER:  
13 INVERTER CON 18 STRINGHE  
4 INVERTER CON 16 STRINGHE

SOTTOCAMPO 4 - 18 INVERTER:  
13 INVERTER CON 18 STRINGHE  
5 INVERTER CON 16 STRINGHE

SOTTOCAMPO 5 - 18 INVERTER:  
13 INVERTER CON 18 STRINGHE  
5 INVERTER CON 16 STRINGHE



**IMPIANTO FOTOVOLTAICO EG NUOVO FUTURO SRL**

**E OPERE CONNESSE**

POTENZA IMPIANTO 19.8MWp - COMUNE DI BUSETO PALIZZOLO (TP)  
Proponente

EG NUOVO FUTURO S.R.L.  
VIA DEI PELLEGRINI 22 - 20122 MILANO (MI) - P.IVA: 11616270960 - PEC: egnuovofuturo@pec.it

Progettazione  
Ing. Piero FARENTI Via Don Giuseppe Corda, SNC - 03030 Santopadre (FR)  
tel.: 0776531040 - e-mail: info@farenti.it - PEC: piero@pec.farenti.it

Collaboratori  
Ing. Andrea FARENTI Via Don Giuseppe Corda, SNC - 03030 Santopadre (FR)  
tel.: 0776531040 - e-mail: info@farenti.it - PEC: andrea@pec.farenti.it

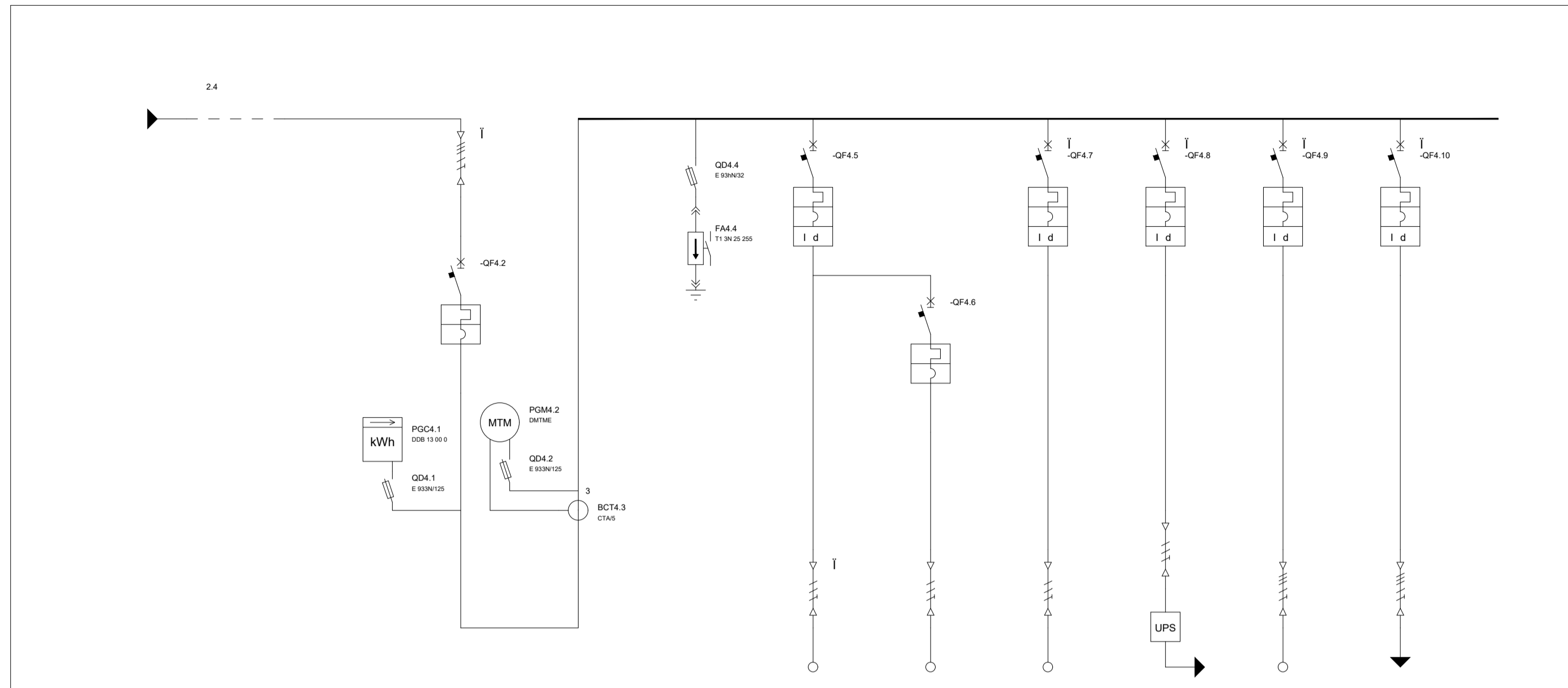
Coordinamento progettuale  
FARENTI S.R.L.  
VIA Don Giuseppe Corda, SNC - 03030 Santopadre (FR) - P.IVA: 02604750690

Titolo Elaborato  
TRACCIATO LINEE MT

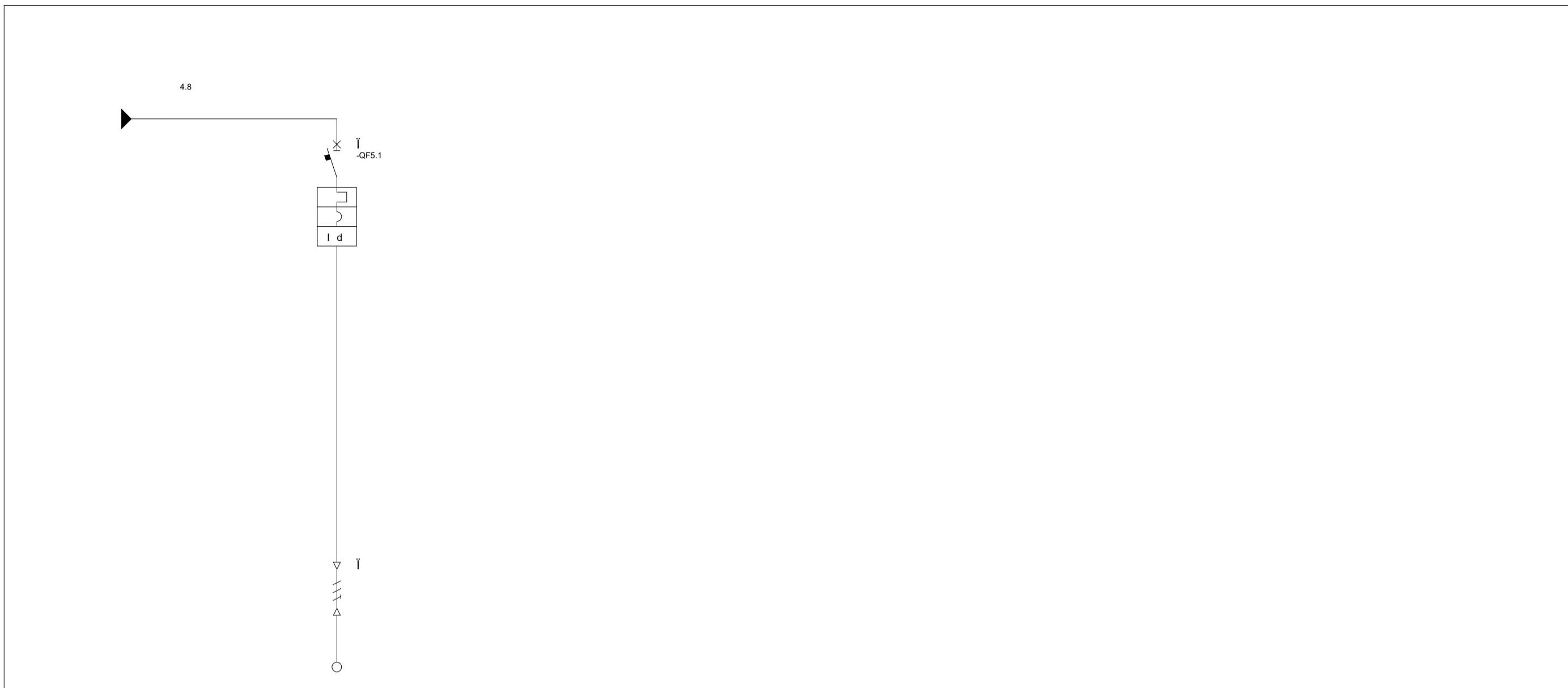
LIVELLO PROGETTAZIONE	CODICE ELABORATO	FILENAME	RIFERIMENTO	DATA	SCALA
PROGETTO DEFINITIVO	CV01	-	-	30.09.2021	S/S

Revisioni	REV.	DATA	DESCRIZIONE	ESEGUITO	VERIFICATO	APPROVATO
0	30.09.2021	-	-	GM	GM	JM

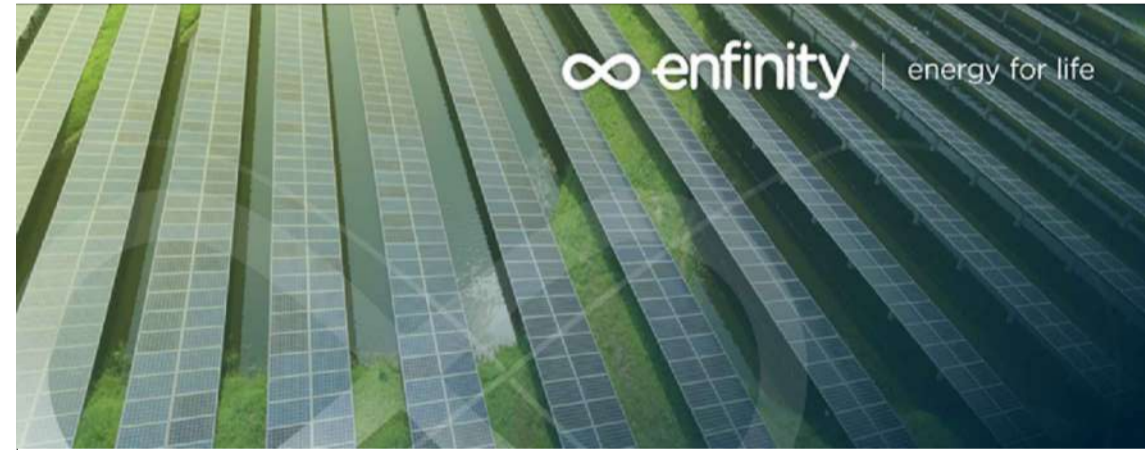
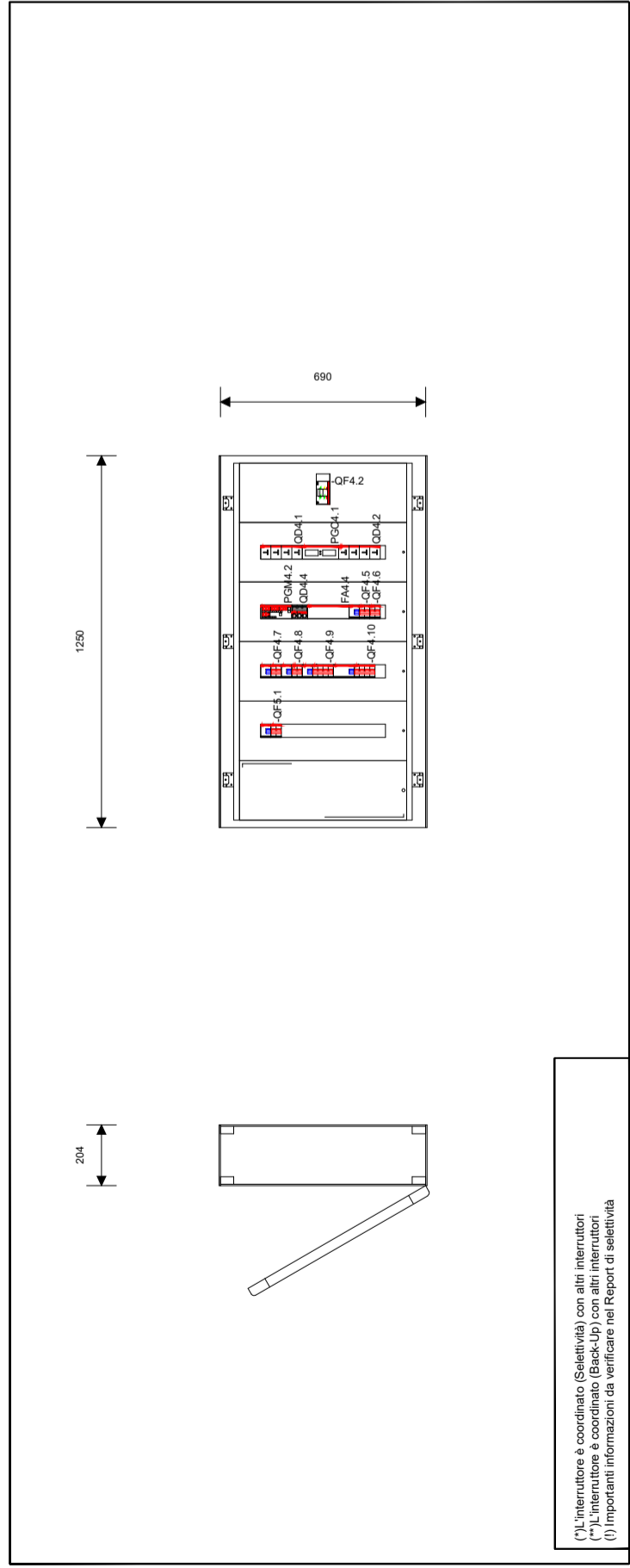




Utenza	Descrizione	Tensione [V] [dU]	Potenza attiva [kW] [Fattore util.]	U DEN U.DEN1		U DEN U.DEN1		U DEN U.DEN1		U DEN U.DEN1		U DEN U.DEN1		U DEN U.DEN1		U DEN U.DEN1		U DEN U.DEN1		U DEN U.DEN1	
				U, DV	U, DV	U, DV	U, DV	U, DV	U, DV	U, DV	U, DV	U, DV	U, DV	U, DV	U, DV	U, DV	U, DV	U, DV	U, DV	U, DV	U, DV
Produttore				PRODUTTORE	PRODUTTORE	PRODUTTORE	PRODUTTORE	PRODUTTORE	PRODUTTORE	PRODUTTORE	PRODUTTORE	PRODUTTORE	PRODUTTORE	PRODUTTORE	PRODUTTORE	PRODUTTORE	PRODUTTORE	PRODUTTORE	PRODUTTORE	PRODUTTORE	PRODUTTORE
Interruttore o Sezionatore				I, TIPO	I, TIPO	I, TIPO	I, TIPO	I, TIPO	I, TIPO	I, TIPO	I, TIPO	I, TIPO	I, TIPO	I, TIPO	I, TIPO	I, TIPO	I, TIPO	I, TIPO	I, TIPO	I, TIPO	I, TIPO
Fusibile				F, TIPO	F, TIPO	F, TIPO	F, TIPO	F, TIPO	F, TIPO	F, TIPO	F, TIPO	F, TIPO	F, TIPO	F, TIPO	F, TIPO	F, TIPO	F, TIPO	F, TIPO	F, TIPO	F, TIPO	F, TIPO
Contattore				C, TIPO	C, TIPO	C, TIPO	C, TIPO	C, TIPO	C, TIPO	C, TIPO	C, TIPO	C, TIPO	C, TIPO	C, TIPO	C, TIPO	C, TIPO	C, TIPO	C, TIPO	C, TIPO	C, TIPO	C, TIPO
Relè termico				R, TIPO	R, TIPO	R, TIPO	R, TIPO	R, TIPO	R, TIPO	R, TIPO	R, TIPO	R, TIPO	R, TIPO	R, TIPO	R, TIPO	R, TIPO	R, TIPO	R, TIPO	R, TIPO	R, TIPO	R, TIPO
Linea di potenza				L, TIPO	L, TIPO	L, TIPO	L, TIPO	L, TIPO	L, TIPO	L, TIPO	L, TIPO	L, TIPO	L, TIPO	L, TIPO	L, TIPO	L, TIPO	L, TIPO	L, TIPO	L, TIPO	L, TIPO	L, TIPO
Auxiliari				AUX1	AUX2	AUX1	AUX2	AUX1	AUX2	AUX1	AUX2	AUX1	AUX2	AUX1	AUX2	AUX1	AUX2	AUX1	AUX2	AUX1	AUX2



Utenza	Descrizione	Tensione [V] [dU]	Potenza attiva [kW] [Fattore util.]	U DEN U.DEN1		U DEN U.DEN1		U DEN U.DEN1		U DEN U.DEN1		U DEN U.DEN1		U DEN U.DEN1		U DEN U.DEN1		U DEN U.DEN1		U DEN U.DEN1	
				U, DV	U, DV	U, DV	U, DV	U, DV	U, DV	U, DV	U, DV	U, DV	U, DV	U, DV	U, DV	U, DV	U, DV	U, DV	U, DV	U, DV	U, DV
Produttore				PRODUTTORE	PRODUTTORE	PRODUTTORE	PRODUTTORE	PRODUTTORE	PRODUTTORE	PRODUTTORE	PRODUTTORE	PRODUTTORE	PRODUTTORE	PRODUTTORE	PRODUTTORE	PRODUTTORE	PRODUTTORE	PRODUTTORE	PRODUTTORE	PRODUTTORE	PRODUTTORE
Interruttore o Sezionatore				I, TIPO	I, TIPO	I, TIPO	I, TIPO	I, TIPO	I, TIPO	I, TIPO	I, TIPO	I, TIPO	I, TIPO	I, TIPO	I, TIPO	I, TIPO	I, TIPO	I, TIPO	I, TIPO	I, TIPO	I, TIPO
Fusibile				F, TIPO	F, TIPO	F, TIPO	F, TIPO	F, TIPO	F, TIPO	F, TIPO	F, TIPO	F, TIPO	F, TIPO	F, TIPO	F, TIPO	F, TIPO	F, TIPO	F, TIPO	F, TIPO	F, TIPO	F, TIPO
Contattore				C, TIPO	C, TIPO	C, TIPO	C, TIPO	C, TIPO	C, TIPO	C, TIPO	C, TIPO	C, TIPO	C, TIPO	C, TIPO	C, TIPO	C, TIPO	C, TIPO	C, TIPO	C, TIPO	C, TIPO	C, TIPO
Relè termico				R, TIPO	R, TIPO	R, TIPO	R, TIPO	R, TIPO	R, TIPO	R, TIPO	R, TIPO	R, TIPO	R, TIPO	R, TIPO	R, TIPO	R, TIPO	R, TIPO	R, TIPO	R, TIPO	R, TIPO	R, TIPO
Linea di potenza				L, TIPO	L, TIPO	L, TIPO	L, TIPO	L, TIPO	L, TIPO	L, TIPO	L, TIPO	L, TIPO	L, TIPO	L, TIPO	L, TIPO	L, TIPO	L, TIPO	L, TIPO	L, TIPO	L, TIPO	L, TIPO
Auxiliari				AUX1	AUX2	AUX1	AUX2	AUX1	AUX2	AUX1	AUX2	AUX1	AUX2	AUX1	AUX2	AUX1	AUX2	AUX1	AUX2	AUX1	AUX2



**IMPIANTO FOTOVOLTAICO EG NUOVO FUTURO SRL  
E OPERE CONNESSE**  
POTENZA IMPIANTO 19.8MWp - COMUNE DI BUSETO PALIZZOLO (TP)

**Proponente**  
EG NUOVO FUTURO S.R.L.  
Via DEI PELLEGRINI 22 - 20122 MILANO (MI) - P.IVA: 11616270960 - PEC: egnuovofuturo@pec.it

**Progettazione**  
Ing. Piero FARENTI - Via Don Giuseppe Corda, SNC - 03030 Santopadre (FR) - P.IVA: 02644750600  
tel. 0776531940 - e-mail: info@farenti.it - PEC: piero@pec.farenti.it

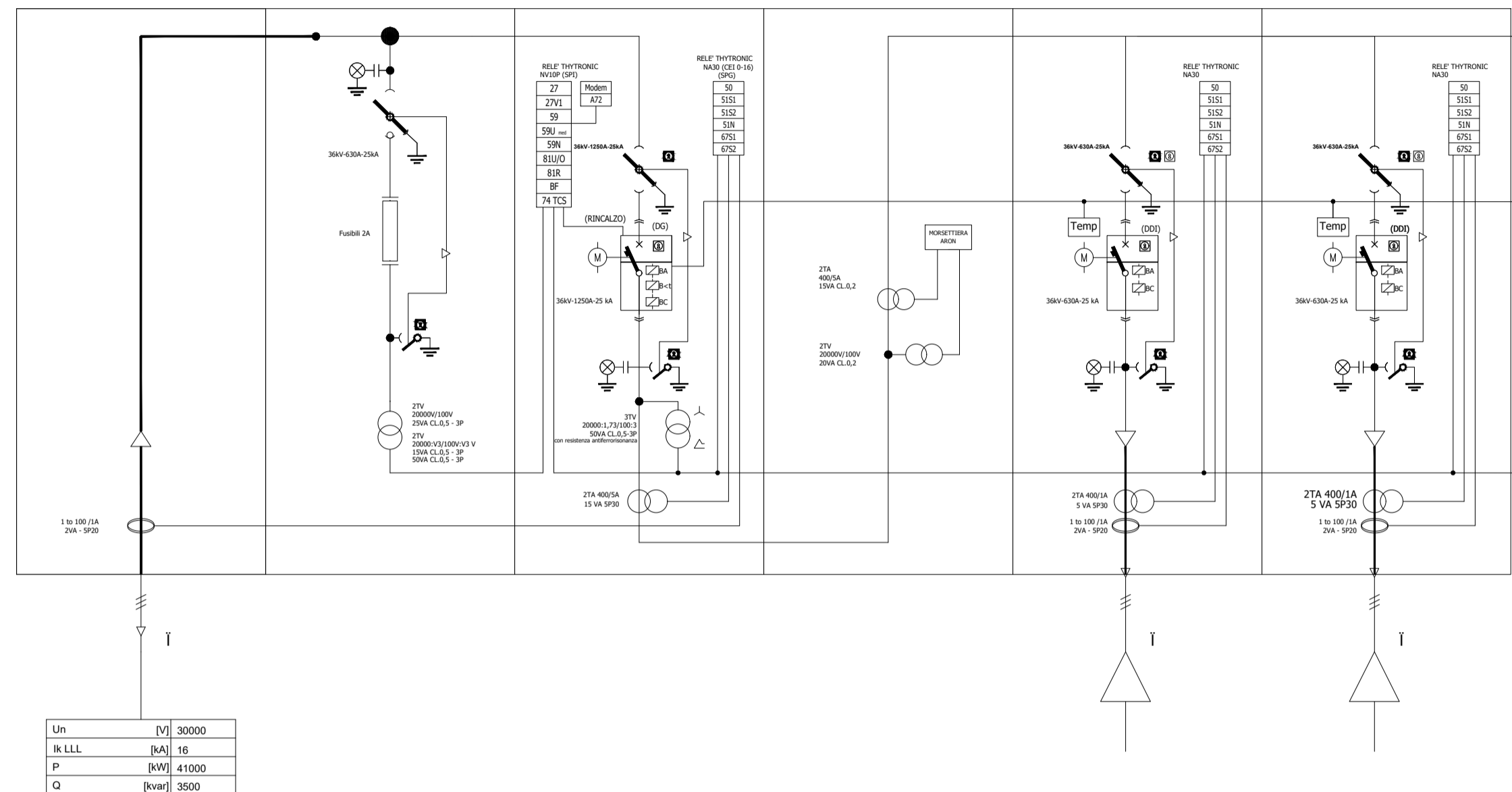
**Collaboratori**  
Ing. Andrea FARENTI - Via Don Giuseppe Corda, SNC - 03030 Santopadre (FR) - P.IVA: 02644750600  
tel. 0776531940 - e-mail: info@farenti.it - PEC: andrea@pec.farenti.it

**Coordinamento progettuale**  
FARENTI S.R.L.  
Via Don Giuseppe Corda, SNC - 03030 Santopadre (FR) - P.IVA: 02644750600

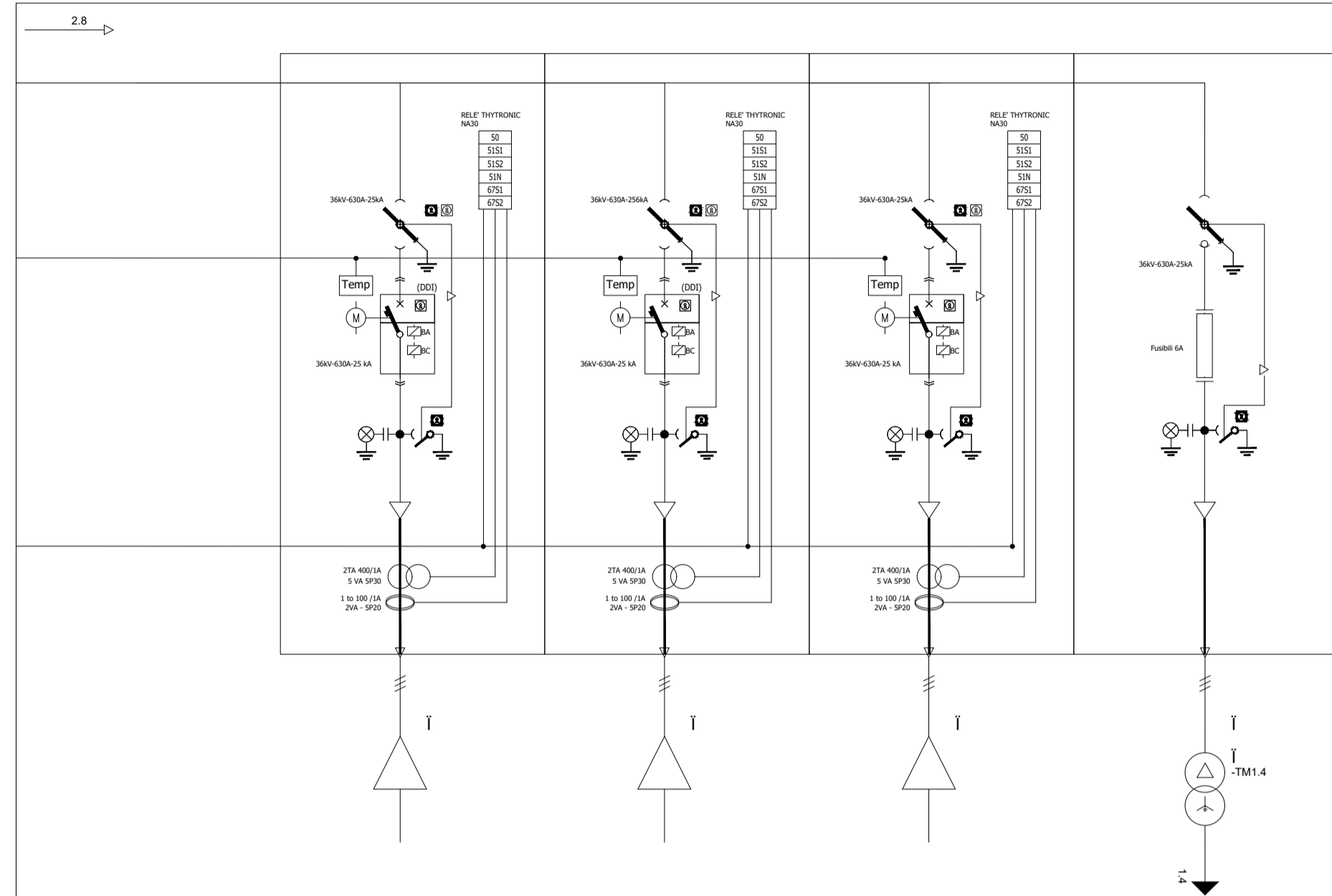
**Titolo Elaborato**  
UNIFILARI QUADRI TIPO BT - 2/2

LIVELLO PROGETTAZIONE	CODICE ELABORATO	FILENAME	REFERIMENTO	DATA	SCALA
PROGETTO DEFINITIVO	EL04A	-	-	30.09.2021	SIS

REV.	DATA	DESCRIZIONE	ESEGUITO	VERIFICATO	APPROVATO
0	30.09.2021	-	GM	GM	JM

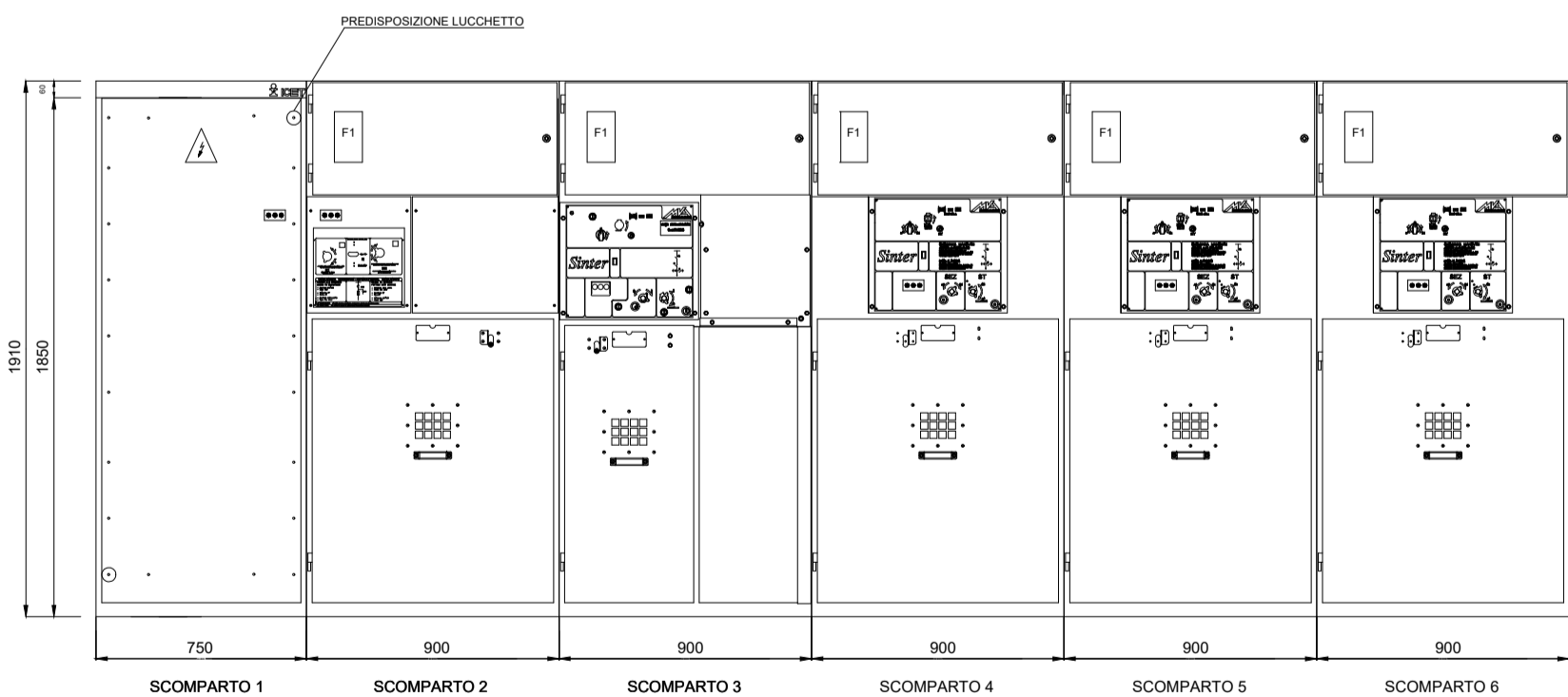


Un	[V]	30000
Is	[A]	30
P	[kW]	41000
Q	[kvar]	3500



Utenza	PARTENZA	AUX	GENERALE	MISURE	RAMO A	RAMO B
Unità tipo						
Interruttore			Q89/Q2-SINTER 36kV-1250A-25kA (SF6)		Q89/Q2-SINTER 36kV-630A-25kA (SF6)	Q89/Q2-SINTER 36kV-630A-25kA (SF6)
Sezionatore - Interruttore di manovra sezionatore		Q89-36kV-630A-25kA (SF6) - ICET	36kV 25kA		36kV 25kA	36kV 25kA
Sezionatore di terra						
Fusibili M.T.		F1: 3A 36kV - S2M	F1: NA30A2T600 - THYTRONIC		F1: NA30A2T600 - THYTRONIC	F1: NA30A2T600 - THYTRONIC
Tipo Relè MT		F1: NA109A2T650 - THYTRONIC	F1: NA30A2T600 - THYTRONIC		F1: NA30A2T600 - THYTRONIC	F1: NA30A2T600 - THYTRONIC
Sensore combinato o Trasformatore di corrente	ZTA 400/1A 5 VA SP20; 1T0 100/1A 2VA SP20	2TV 30000/100V 25VA-CL-0,5; 25VA-CL-0,5-3P	ZTA 2A-1 36kV 16Axl1-400/5 A 15VA-CL-0,2 UTF		TA 1-2 400/1A 5VA CL SP20	TA 1-2 400/1A 5VA CL SP20
Trasformatore di corrente omopolare	TO1: TT200 100/1A 2VA-CL SP20 #400 - REG				TO1: TT0110060 100/1A 1VA-CL SP20 #110 - REG	TO1: TT0110060 100/1A 1VA-CL SP20 #110 - REG
Trasformatore di tensione		2TV 1-3 30000-3/110-√3/15VA-CL-0,5-30kV-CL-0,5-3P	2TV 30000/100 V 20VA-CL-0,2 UTF			
Dati del cavo						
Tipo cavo	Al-XLPE-65		Al-XLPE-65		Al-XLPE-65	Cu-XLPE-65
Sezione conduttore / Sezione schermo	3(3x630)/16		3(2x240)/16		3(2x240)/16	3x50/16
Lunghezza (m)	7500		2000		2000	4000
IB [A]	1092,3		267,3		267,3	267,3
Ic [A]	2388,9		602,6		602,6	602,6
Icc max [kA]	25		11,7		11,7	11,7
Auxiliari						

Utenza	RAMO C	RAMO D	EG SOSTENIBILITÀ	TRASFORMATORE DI SFILAMENTO 100kVA
Unità tipo				
Interruttore	Q89/Q2-SINTER 36kV-630A-25kA (SF6)	Q89/Q2-SINTER 36kV-630A-25kA (SF6)	Q89/Q2-SINTER 36kV-630A-25kA (SF6)	Q89-36kV-630A-25kA (SF6) - ICET
Sezionatore - Interruttore di manovra sezionatore	36kV 25kA	36kV 25kA	36kV 25kA	
Sezionatore di terra				
Fusibili M.T.				F1: CCT 440 - S8A
Tipo Relè MT	F1: NA30A2T600 - THYTRONIC	F1: NA30A2T600 - THYTRONIC	F1: NA30A2T600 - THYTRONIC	
Sensore combinato o Trasformatore di corrente	TA 1-2 400/1A 5VA CL SP20	TA 1-2 400/1A 5VA CL SP20	TA 1-2 400/1A 5VA CL SP20	
Trasformatore di corrente omopolare	TO1: TT0110060 100/1A 1VA-CL SP20 #110 - REG	TO1: TT0110060 100/1A 1VA-CL SP20 #110 - REG	TO1: TT0110060 100/1A 1VA-CL SP20 #110 - REG	
Trasformatore di tensione				
Dati del cavo				
Tipo cavo	Al-XLPE-65	Al-XLPE-65	Al-XLPE-65	Cu-XLPE-65
Sezione conduttore / Sezione schermo	3(2x240)/16	3(2x240)/16	3(2x240)/16	3x50/16
Lunghezza (m)	2000	2000	4000	10
IB [A]	267,3	267,3	267,3	2,9
Ic [A]	602,6	602,6	602,6	14,3
Icc max [kA]	11,7	11,7	11,7	11,1
Auxiliari				



**IMPIANTO FOTOVOLTAICO EG NUOVO FUTURO SRL  
E OPERE CONNESSE**  
POTENZA IMPIANTO 19,8MWp - COMUNE DI USETO PALIZZOLO (TP)

**Proponente**  
EG NUOVO FUTURO S.R.L.  
Via DEI PELLEGRINI 22 - 20122 MILANO (MI) - P.IVA: 11616270960 - PEC: egnuovofuturo@pec.it

**Progettazione**  
Ing. Piero FARENTI Via Don Giuseppe Corda, SNC - 03030 Santopadre (FR)  
tel. 0776531040 - e-mail: info@farenti.it - PEC: piero@pec.farenti.it

**Collaboratori**  
Ing. Andrea FARENTI Via Don Giuseppe Corda, SNC - 03030 Santopadre (FR)  
tel. 0776531040 - e-mail: info@farenti.it - PEC: andrea@pec.farenti.it

**Coordinamento progettuale**  
FARENTI S.R.L.  
Via Don Giuseppe Corda, SNC - 03030 Santopadre (FR) - P.IVA: 02604750600

**Titolo Elaborato**  
UNIFILARI QUADRI TIPO MT

LIVELLO PROGETTAZIONE	CODICE ELABORATO	FILENAME	RIFERIMENTO	DATA	SCALA
PROGETTO DEFINITIVO	EL04B			30.09.2021	SIS

REV.	DATA	DESCRIZIONE	ESEGUITO	VERIFICATO	APPROVATO
0	30.09.2021		GM	GM	JM