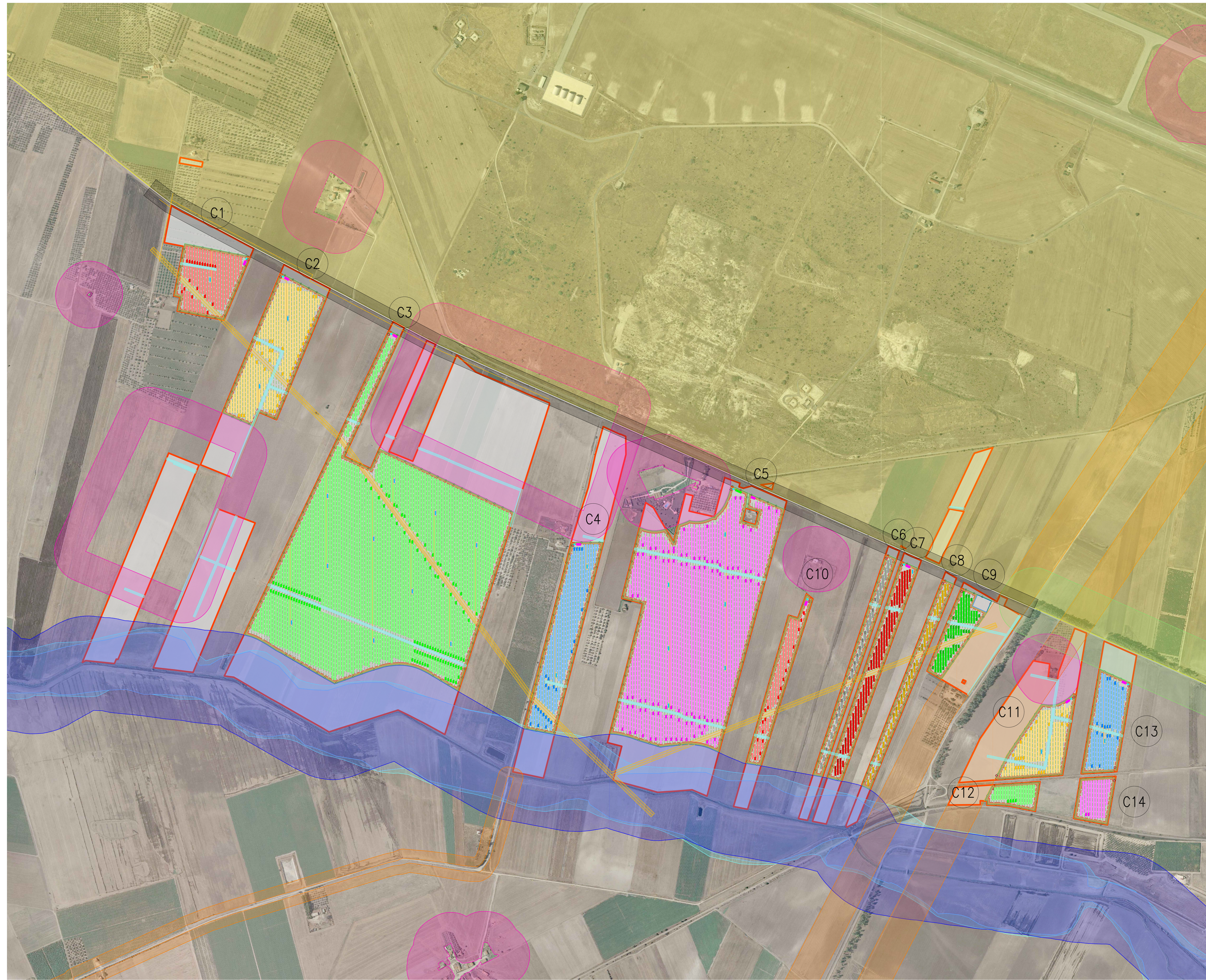
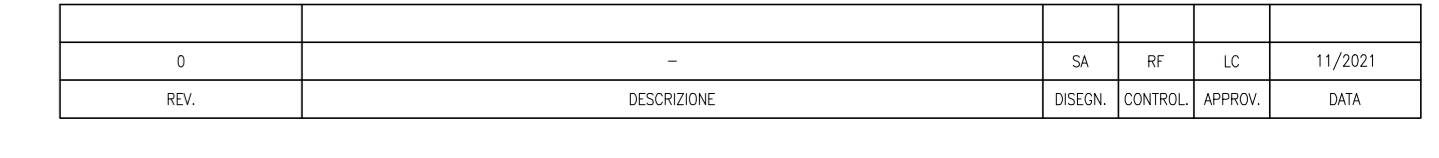


SEZIONE	IMPANTO	STRUTTURA	N. MODULI	N. STRUTTURE	POTENZA (KW)	POTENZA (MW)	POTENZA (MW)	POTENZA (MW)	NUMERO CABINE
SEZIONE C1	TPO 1: 15x2		30	153	4590	585	2,69	2500	1
	TPO 2: 8x2		15	20	300	585	0,18		
TOTALE SEZ C1							2,87		
SEZIONE C2	TPO 1: 15x2		30	295	8850	585	5,18	2500	2
	TPO 2: 8x2		15	38	570	585	0,33		
TOTALE SEZ C2							5,51		
SEZIONE C3	TPO 1: 15x2		30	2195	65850	585	38,52	3400	10
	TPO 2: 8x2		15	130	1950	585	1,14		
TOTALE SEZ C3							39,66		
SEZIONE C4	TPO 1: 15x2		30	242	7260	585	4,25	2500	2
	TPO 2: 8x2		15	24	360	585	0,21		
TOTALE SEZ C4							4,46		
SEZIONE C5	TPO 1: 15x2		30	1376	41280	585	24,15	3600	6
	TPO 2: 8x2		15	98	1470	585	0,85		
TOTALE SEZ C5							25,01		
SEZIONE C6	TPO 1: 15x2		30	32	960	585	0,56		
	TPO 2: 8x2		15	14	210	585	0,12		
TOTALE SEZ C6							0,68		
SEZIONE C7	TPO 1: 15x2		30	103	3090	585	1,81	3600	1
	TPO 2: 8x2		15	16	240	585	0,14		
TOTALE SEZ C7							1,95		
SEZIONE C8	TPO 1: 15x2		30	36	1080	585	0,63		
	TPO 2: 8x2		15	12	180	585	0,11		
TOTALE SEZ C8							0,74		
SEZIONE C9	TPO 1: 15x2		30	50	1500	585	0,88		
	TPO 2: 8x2		15	26	390	585	0,23		
TOTALE SEZ C9							1,11		
SEZIONE C10	TPO 1: 15x2		30	68	2040	585	1,19		
	TPO 2: 8x2		15	19	270	585	0,16		
TOTALE SEZ C10							1,35		
SEZIONE C11	TPO 1: 15x2		30	129	3870	585	2,26	2500	1
	TPO 2: 8x2		15	22	330	585	0,19		
TOTALE SEZ C11							2,45		
SEZIONE C12	TPO 1: 15x2		30	39	1170	585	0,68		
	TPO 2: 8x2		15	4	60	585	0,04		
TOTALE SEZ C12							0,72		
SEZIONE C13	TPO 1: 15x2		30	130	3900	585	2,28	3125	1
	TPO 2: 8x2		15	16	240	585	0,14		
TOTALE SEZ C13							2,42		
SEZIONE C14	TPO 1: 15x2		30	60	1800	585	1,05		
	TPO 2: 8x2		15	2	30	585	0,02		
TOTALE SEZ C14							1,07		
TOTALE					153840		90,00		24



LEGENDA

SITO CATASTALE	ACCESSO AREA IMPIANTO
FASCE DI RISPETTO	RECINZIONE IN PROGETTO
LINEA ELETTRICA AEREA ESISTENTE	FASCE DI RISPETTO INSTALLAZIONE IMPIANTO
BENI STORICO CULTURALI	TRACKER (30 MODULI)
TRATTURI	TRACKER (15 MODULI)
CORSI D'ACQUA	VIALITÀ PERIMETRALE (LARGHEZZA 4 m)
FASCIA PAI - MP	VIALITÀ INTERNA (LARGHEZZA 3,5 m)
BOSCHI	FASCIA DI MITIGAZIONE/COMPENSAZIONE ESTERNO RECINZIONE (LARGHEZZA 2 m)
AREA SIC	FILARI COLTIVAZIONE INTENSIVA INTERNO RECINZIONE
RISPETTO STRADALE	STAZIONE UTENZA
RISPETTO RETE IRRIGAZIONE CONSORTILE	CABINATI
	CABINA ELETTRICA GENERALE MT
	CABINA ELETTRICA DI CAMPO MT/BT
	LOCALE GUARDIANA E CONTROLLO ACCESSO
	MAGAZZINO



0		SK	RF	LD	11/2021
REV.	DESCRIZIONE	DISCA	CONTROL	APPROV.	DATA

Montana Montana S.p.A. Via Carlo Azeglio Farnetani, 6 20122 Milano Tel. +39 02 54110171 Fax +39 02 54110262 www.montanaitalia.com PIA 04442070962 cap. 500.000.000 €

Completata: **TS ENERGY 2 Srl**
Via Cino del Duca, 3
20122 Milano (MI)

Progettata: **ING. LAURA CONTI**
Iscritta all'Ordine degli Ingegneri della Provincia di Pavia al n. 11758

Oggetto: **IMPIANTO INTEGRATO AGRIVOLTAICO COLLEGATO ALLA RTN**
POTENZA NOMINALE 90 MW
COMUNE SAN GIOVANNI ROTONDO
PROGETTO DEFINITIVO

Stato: **STATO DI PROGETTO LAYOUT** N. Fog. **8**

N. Pr. **2748_4499_SG_PD_108_REV_01_LAYOUT DI PROGETTO** Scala **1:5000**

E' METATA LA RIPRODUZIONE DI QUESTO DOCUMENTO SENZA PREVENTIVA AUTORIZZAZIONE SCRITTA DELLA MONTANA SPA