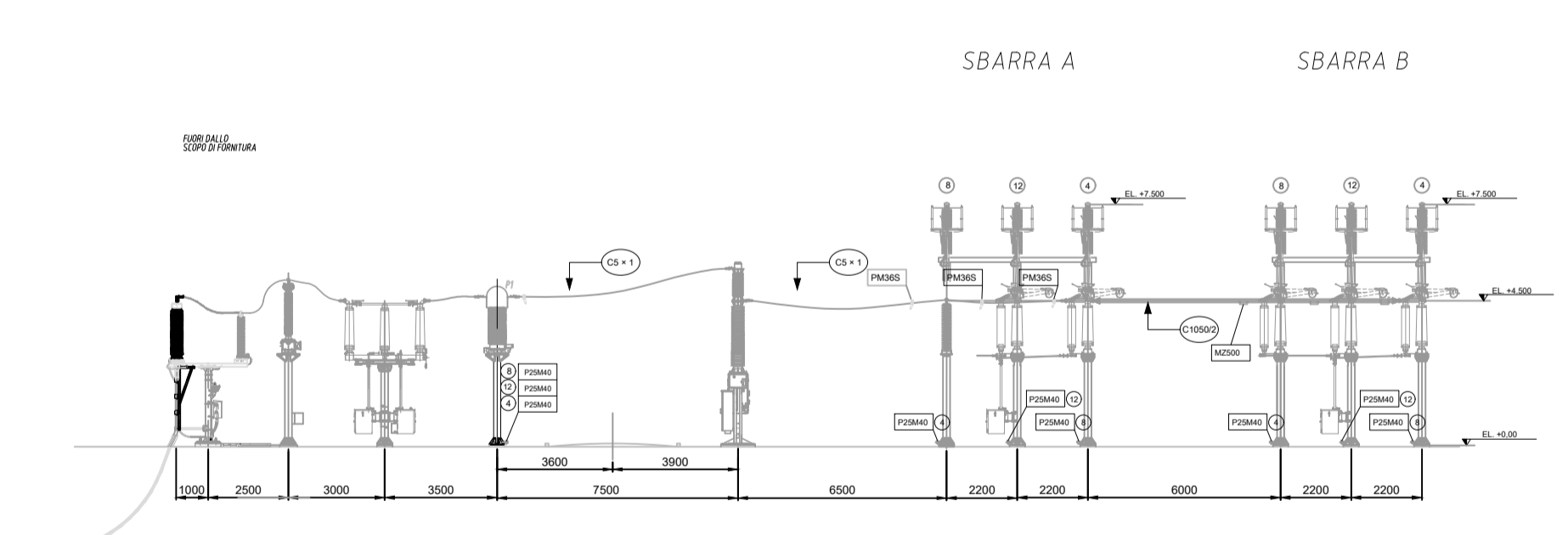
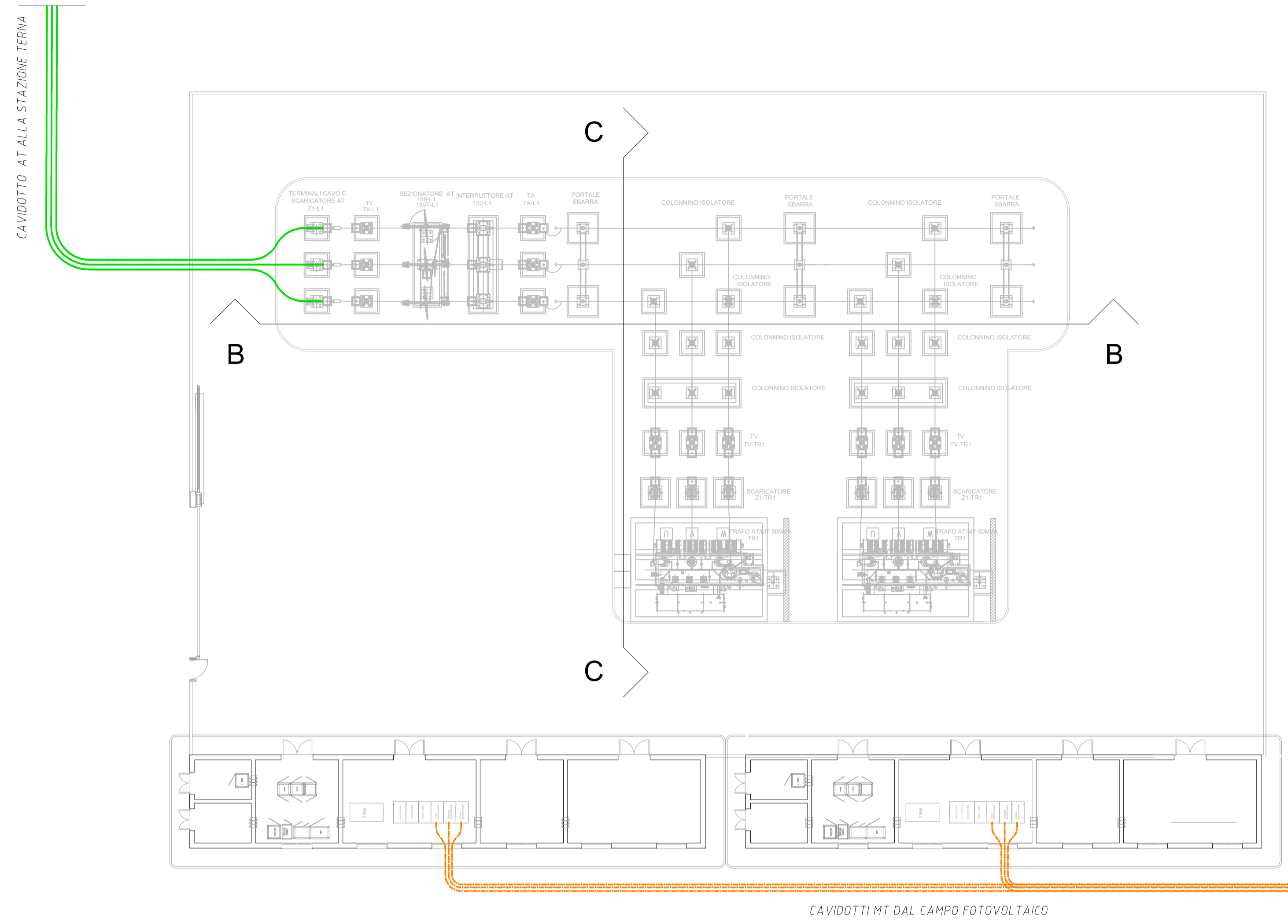
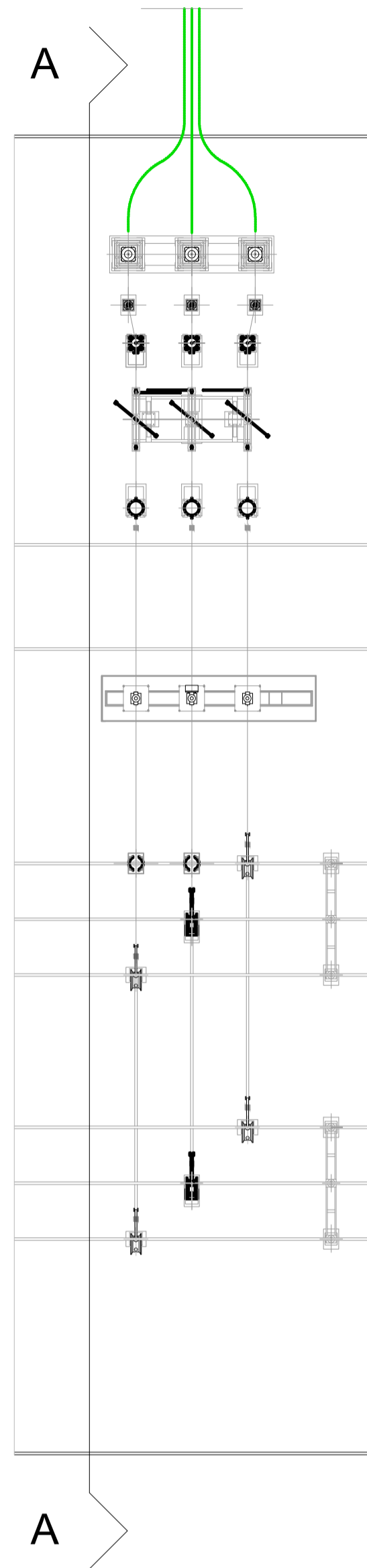


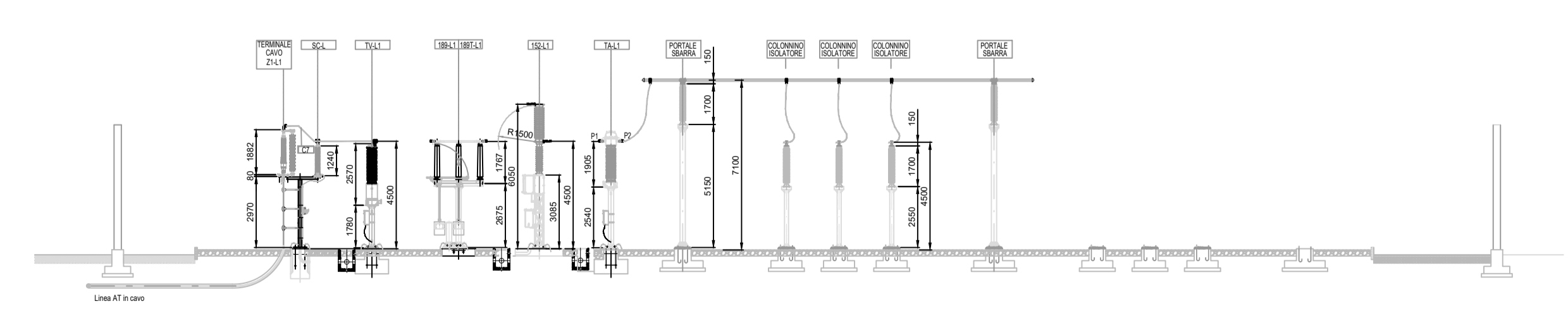
PARTICOLARE STAZIONE TERNA

PIANTA STAZIONE UTENTE

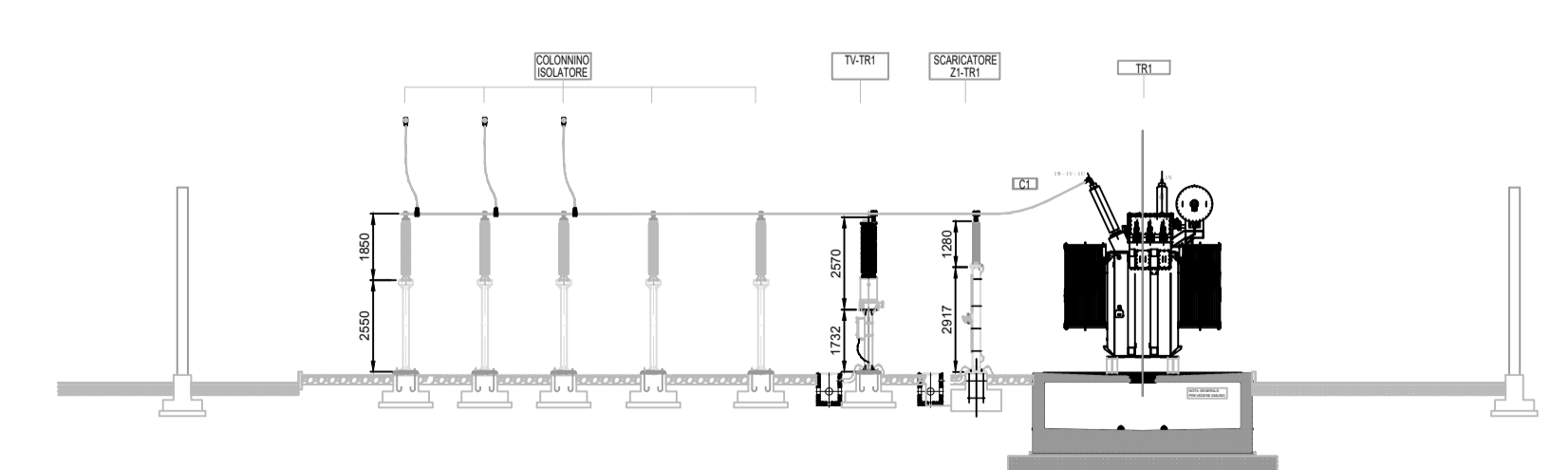
132 kV
Sbarra B Sbarra A



SEZ. A-A



SEZ. B-B



SEZ. C-C

SCALA 1:200 - 1 cm = 2 m
 0 2 4 10 m
 0 1 2 5 cm

REV.	DESCRIZIONE	SA	GC	GC	DATA
0	-				11/2021

Montana Milano SpA
Via Carlo Angelo Furnagalli, 6
20143 Milano
Miro (sede certificata ISO) | Brescia | Palermo | Cagliari | Roma Tel. +39 02 54118173
Fax +39 02 54129682
www.rotorontoronto.com PIA n. 1041427056
Cap. Soc. 600.000,00 €

Committente: **TS ENERGY 2 Srl**
Via Cino del Duca, 5
20122 Milano (MI)

Progettisti: **ING. GIOVANNI CIS**
Iscritto all'Ordine degli Ingegneri della Provincia di Milano al n. 28387

Oggetto: **IMPIANTO INTEGRATO AGRIVOLTAICO COLLEGATO ALLA RTN
POTENZA NOMINALE 90 MW
COMUNE SAN GIOVANNI ROTONDO
PROGETTO DEFINITIVO**

Tavolo: **SEZIONE IMPIANTI UTENTE E RTN** N. Tav. **23**

No. file: 2748_4499_SG_PD_T23_REV0_SEZIONE IMPIANTI UTENTE E RTN Scala: 1:200

E' VIETATA LA RIPRODUZIONE DI QUESTO DOCUMENTO SENZA PREVENTIVA AUTORIZZAZIONE SCRITTA DELLA MONTANA SPA