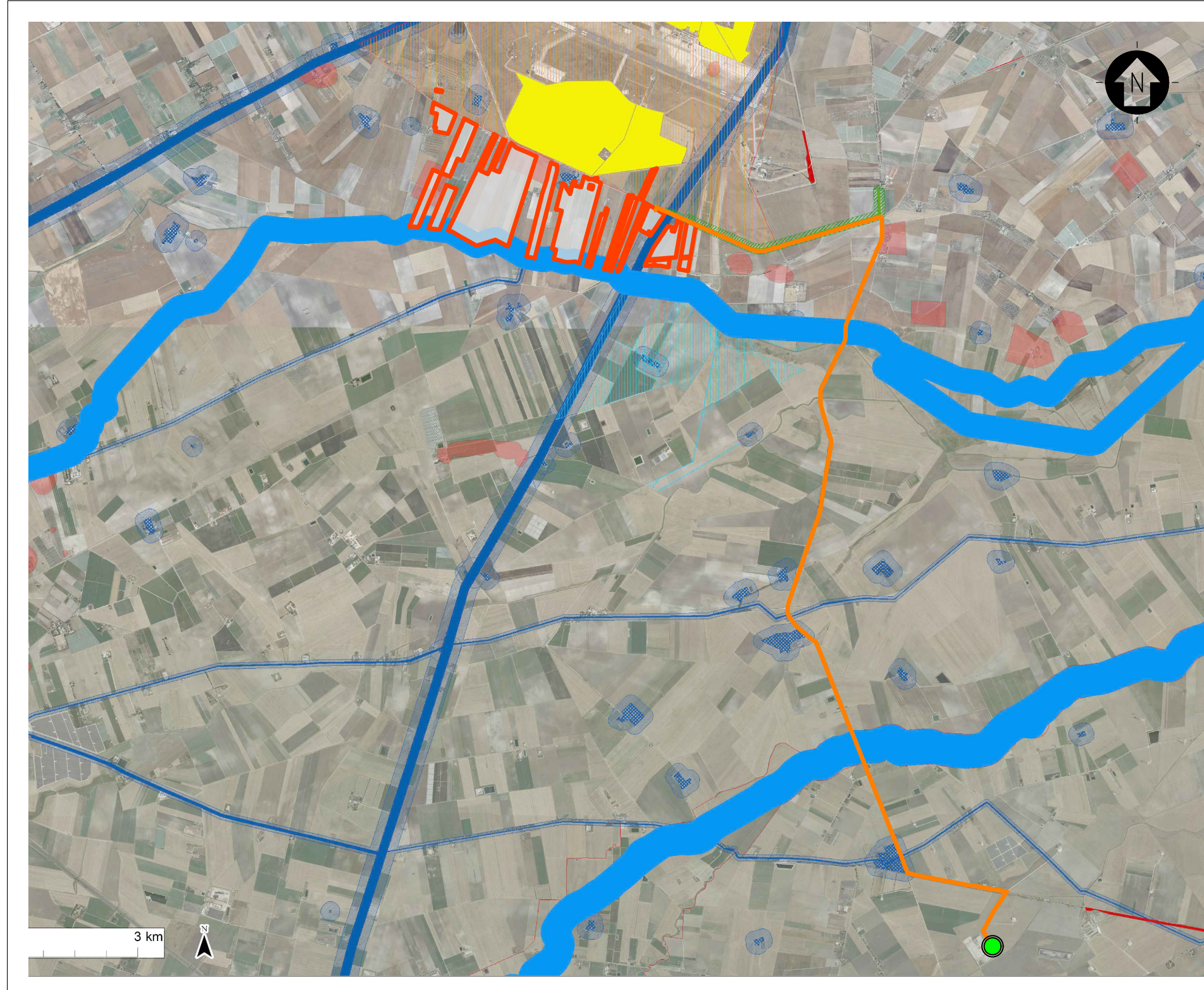
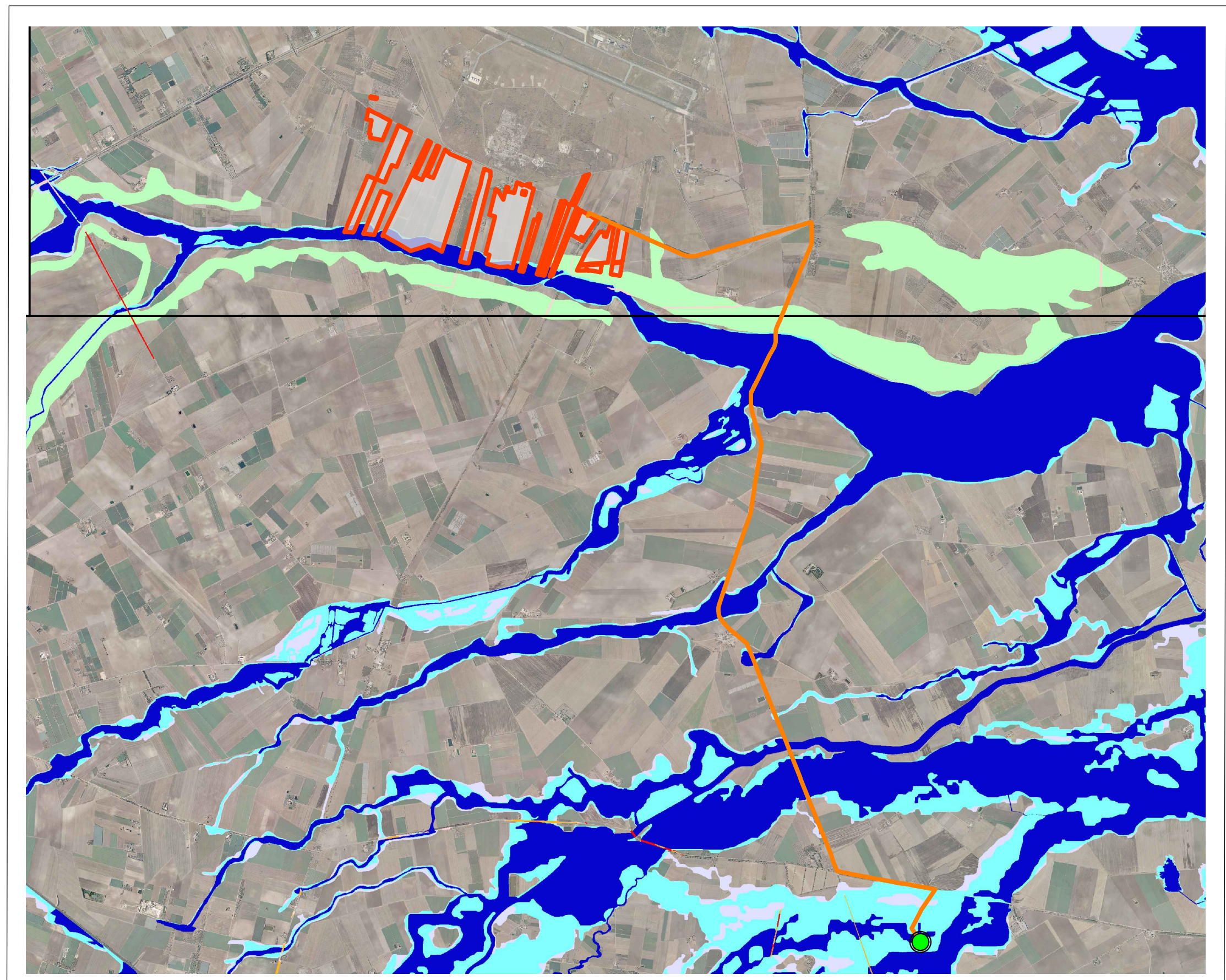


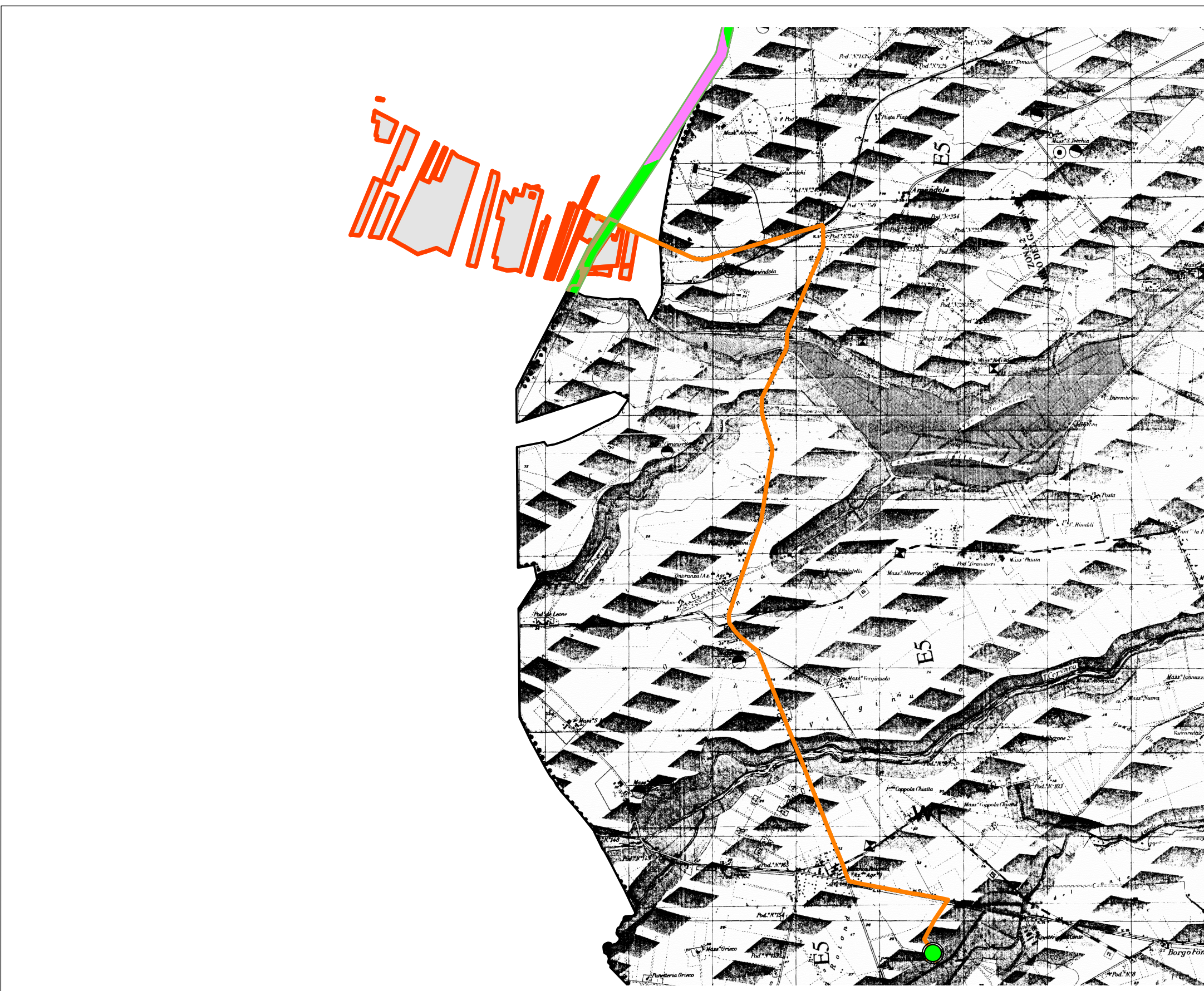
STRALCIO CARTOGRAFICO SISTEMA INFORMATIVO TERRITORIALE - REGIONE PUGLIA - IMPIANTI FER DGR2122



STRALCIO CARTOGRAFICO SISTEMA INFORMATIVO TERRITORIALE - REGIONE PUGLIA - PIANO PAESAGGISTICO TERRITORIALE - PPTR



STRALCIO CARTOGRAFICO WEBGIS DELL'AUTORITÀ DI BACINO PUGLIA (PERIMETRI AGGIORNATI IL 19-11-2019)



INQUADRAMENTO TERRITORIALE, STRALCIO CARTOGRAFICO CARTOGRAFIA TECNICA REGIONALE  
SEZIONI: 409051, 409052, 409053, 409054, 409091, 409103, 409144

- LEGENDA**
- SITO CATASTALE
  - LINEA DI CONNESSIONE
  - PUNTO DI CONNESSIONE
- IMPIANTI FER DGR 2122**
- IMPIANTO REALIZZATO
- AREE NON IDONEE**
- CONNESSIONI**
- FLUVIALI-RESIDUALI
- AREE TUTELATE PER LEGGE (ART.142 D.LGS.42/04)**
- FIUMI, TORRENTI E CORSI D'ACQUA FINO A 150m
  - TRATTURI CON BUFFER DI 100m
  - SEGNALEZIONE CARTA DEI BENI CON BUFFER DI 100m
- CONI VISUALI**
- CONI VISUALI (FINO A 10 Km)
  - CONI VISUALI (FINO A 6 Km)
  - CONI VISUALI (FINO A 4 Km)
- COMPONENTI IDROLOGICHE**
- FIUMI, TORRENTI E CORSI D'ACQUA ISCRITTI NEGLI ELENCHI DELLE ACQUE PUBBLICHE (150m)
- COMPONENTI CULTURALI E INSEDIATIVE**
- SITI INTERESSATI DA BENI STORICO-CULTURALI
  - AREE A RISCHIO ARCHEOLOGICO
  - AREE APPARTENENTI ALLA RETE TRATTURI
  - RETE TRATTURI
  - SITI STORICO CULTURALI
  - ZONE GRAVATE DA USI CIVICI
- COMPONENTI BOTANICO VEGETAZIONALI**
- PRATI E PASCOLI NATURALI
  - BOSCHI
  - AREE DI RISPETTO DEI BOSCHI
  - FORMAZIONI ARBUSTIVE IN EVOLUZIONE NATURALE

- COMPONENTI DELLE AREE PROTETTE**
- SIC
- PERICOLOSITÀ IDRAULICA**
- BASSA (BP)
  - MEDIA (MP)
  - ALTA (AP)
- PERICOLOSITÀ GEOMORFOLOGICA**
- PG1
- LEGENDA - PRG TORREMAGGIORE**
- PIANO REGOLATORE GENERALE**
- VERDE AGRICOLO DI TUTELA E1
- PIANO COMUNALE DEI TRATTURI**
- VERDE AGRICOLO NORMALE E
  - VERDE AGRICOLO DI INTERESSE PAESAGGISTICO E1
  - TERRE SALDE
  - ZONA PRODUTTIVA
- LEGENDA - PRG MANFREDONIA**
- PIANO REGOLATORE GENERALE**
- ZONA E5
  - FASCE DI RISPETTO
  - LAGO DELLA CONTESSA

SCALA 1:50000 - 1 cm = 500 m

0			SZ/AM	RF	LC	11/2021
REV.		DESCRIZIONE	DISSEG.	CONTROL.	APPROV.	DATA

**Montana**

Montana SpA  
Via Carlo Farini, 6  
20143 Milano  
www.montana.com

Tel. +39 02 54118173  
Fax +39 02 54129860  
www.montana.com

PISA 1041427056  
Cap. Soc. 600.000,00 €

Milano (sede certificata ISO) | Brescia | Palermo | Cagliari | Roma

ISO 9001 | ISO 14001

Comittente: **TS ENERGY 2 Srl**  
Via Cino del Duca, 5  
20122 Milano (MI)

Progettati: **ING. LAURA CONTI**  
Iscritta all'Ordine degli Ingegneri della Provincia di Pavia al n. 1726

Oggetto: **IMPIANTO INTEGRATO AGRIVOLTICO COLLEGATO ALLA RTN  
POTENZA NOMINALE 90 MW  
COMUNE SAN GIOVANNI ROTONDO  
STUDIO DI IMPATTO AMBIENTALE**

Tavola: **INQUADRAMENTO GENERALE  
VINCOLI E AREE TUTELATE**

N. Tav.: **2**

N. Riv.: **2748\_4499\_SG\_SIA\_T02\_REV0\_VINCOLI E AREE TUTELATE**

Scala: **1:50000**

È VIETATA LA RIPRODUZIONE DI QUESTO DOCUMENTO SENZA PREVENTIVA AUTORIZZAZIONE SCRITTA DELLA MONTANA SPA