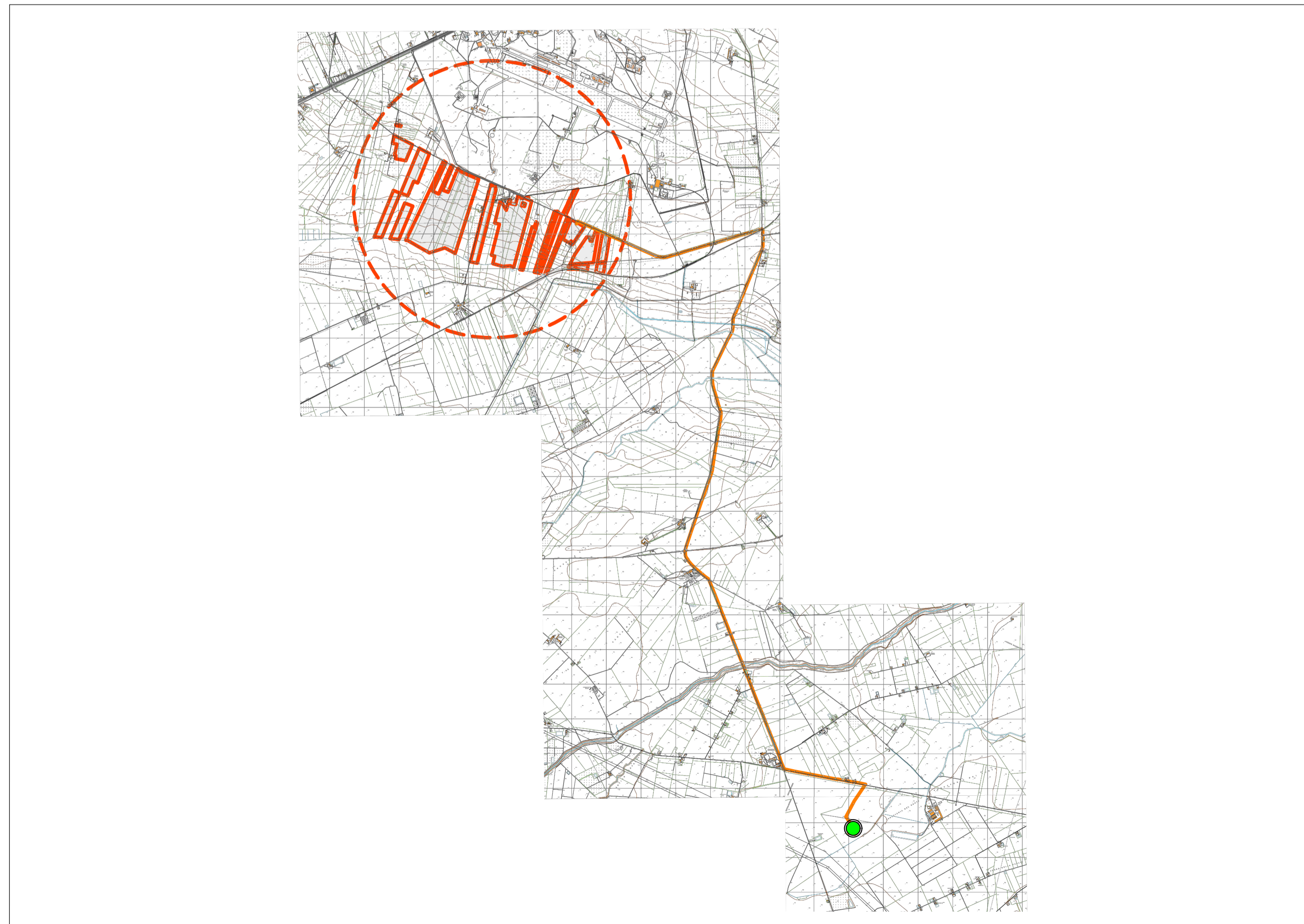
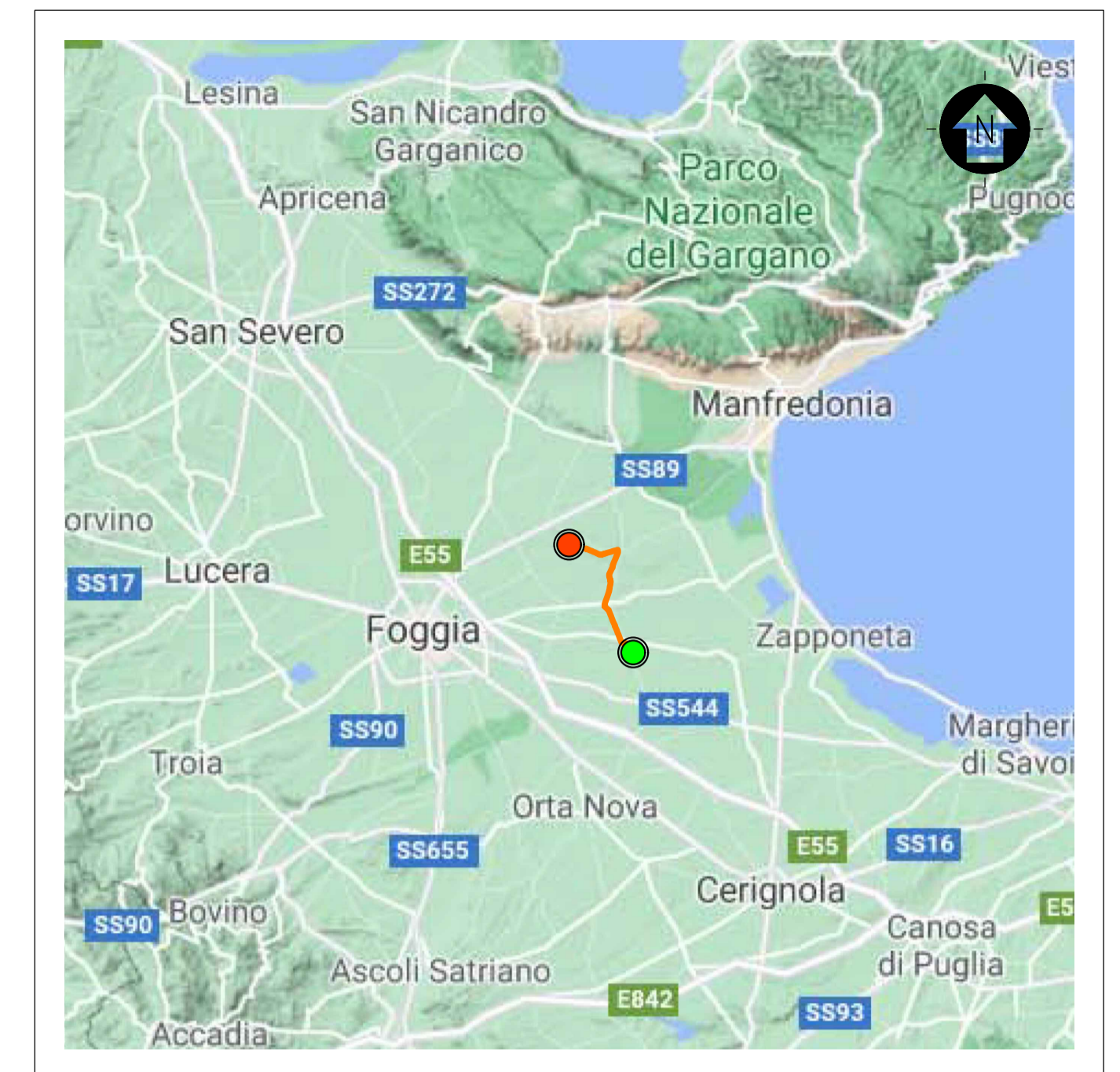


INQUADRAMENTO TERRITORIALE, STRALCIO CARTOGRAFICO CARTOGRAFIA ISTITUTO GEOGRAFICO MILITARE

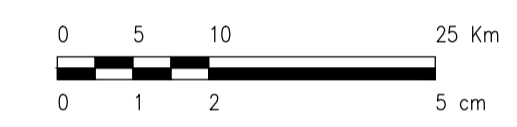


INQUADRAMENTO TERRITORIALE, STRALCIO CARTOGRAFICO CARTOGRAFIA TECNICA REGIONALE
SEZIONE: 409051, 409052, 409053, 409054, 409091, 409103, 409144



INQUADRAMENTO TERRITORIALE

SCALA 1:500000 - 1 cm = 5 Km



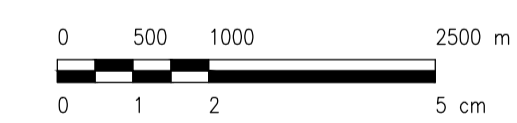
LEGENDA

- SITO
- LINEA DI CONNESSIONE
- PUNTO DI CONNESSIONE

LEGENDA

- SITO CATASTALE
- CIRCONFERENZA INGOMBRO MASSIMO IMPIANTO (RAGGIO = 2000 m)
- LINEA DI CONNESSIONE
- PUNTO DI CONNESSIONE

SCALA 1:50000 - 1 cm = 500 m



0		SA	RF	LC	11/2021
REV.	DESCRIZIONE	DISSEG.	CONTROL.	APPROV.	DATA

		Milano SpA Via Carlo Farini, 6 20143 Milano www.montanaenergia.com Milano (sede certificata ISO) Brescia Palermo Cagliari Roma		Tel. +39 02 54118173 Fax +39 02 54129890 P.IVA 10414270156 Cap. Soc. 600.000,00 €			
Committente		TS ENERGY 2 Srl Via Cino del Duca, 5 20122 Milano (MI)					
Progettati		ING. LAURA CONTI Iscritta all'Ordine degli Ingegneri della Provincia di Pavia al n. 1726					
Oggetto		IMPIANTO INTEGRATO AGRIVOLTAICO COLLEGATO ALLA RTN POTENZA NOMINALE 90 MW COMUNE SAN GIOVANNI ROTONDO STUDIO DI IMPATTO AMBIENTALE					
Titolo		INQUADRAMENTO TERRITORIALE				N. Tav.	
						1	
No. Riv.		2748_4499_SG_SIA_TO1_REV0_INQUADRAMENTO-TERRITORIALE				Scala 1:50000	
È VIETATA LA RIPRODUZIONE DI QUESTO DOCUMENTO SENZA PREVENTIVA AUTORIZZAZIONE SCRITTA DELLA MONTANA SPA							