

**PROGETTO DEFINITIVO  
PARCO EOLICO CELONE**

PROGETTO: CELONE  
SOCIETÀ: SKI 05 S.r.l.

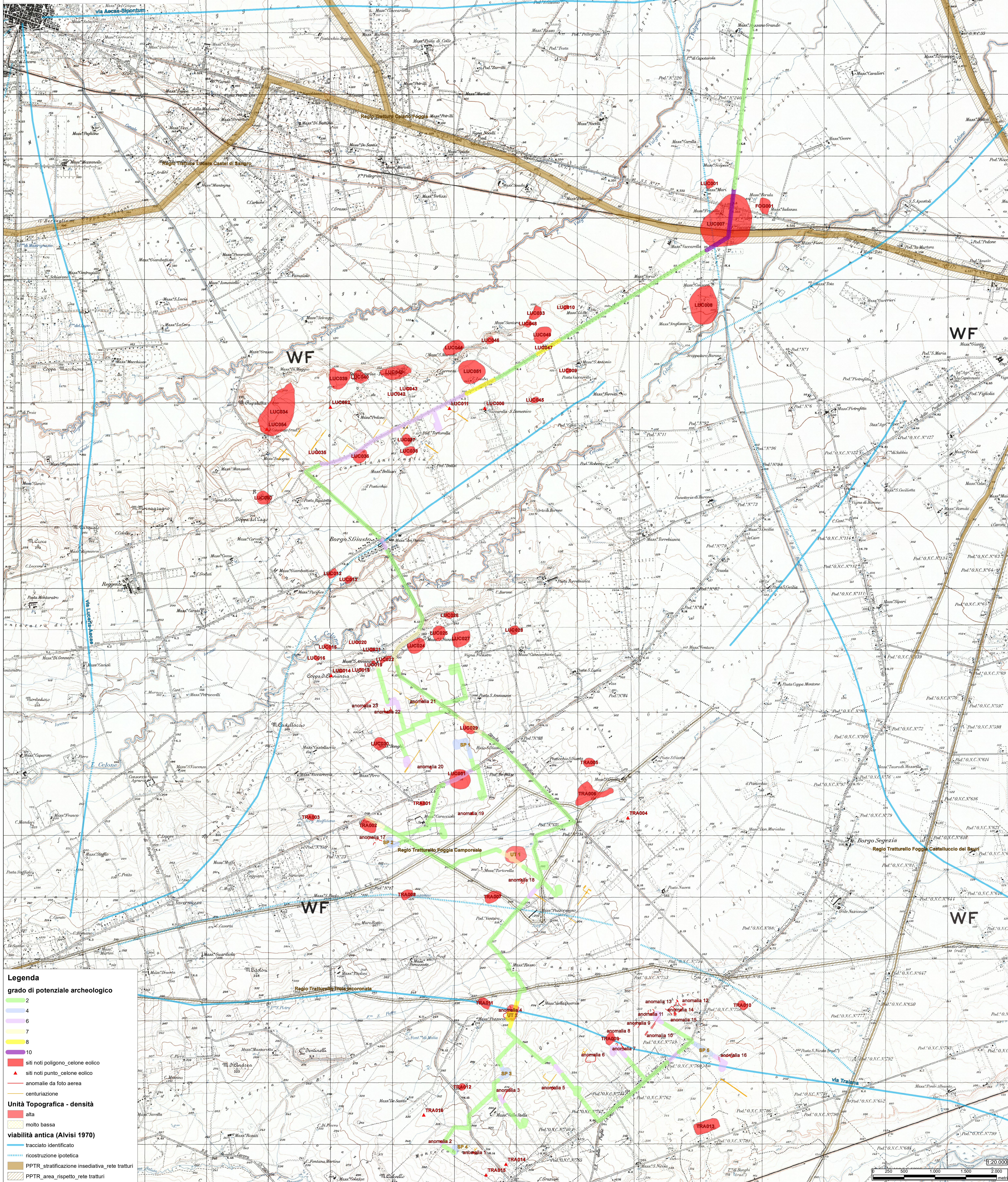
**VERIFICA PREVENTIVA  
DELL'INTERESSO  
ARCHEOLOGICO**  
Tavola VIII - Carta del Potenziale  
Archeologico

Scale 1:30000

**Caratteristiche generali dell'impianto  
Impianto eolico ed opere connesse composte da 18  
aerogeneratori per una potenza complessiva di 111,6MW  
ubicato nei comuni di Foggia-Lucera e Troia**

Il progetto:  
AS3 Engineering srl  
P.zza Giovanni Paolo II, 8  
71017 Tommagiorgio (FG)  
0882/283117  
a3@as3.it  
Ing. Eugenio Di Giandomenico  
0882/283117

COMMITENTE:  
SKI 05 srl  
Via Caracciolo, 9  
70123 Mottola (FG)  
0882/283117



**Legenda**

**grado di potenziale archeologico**

- 2
- 4
- 6
- 7
- 8
- 10

**siti noti poligono\_celone eolico**

**siti noti punto\_celone eolico**

**anomalie da foto aerea**

**centuriazione**

**Unità Topografica - densità**

- alta
- molto bassa

**visibilità antica (Alvisi 1970)**

- tracciato identificato
- ricostruzione ipotetica
- PPTR\_stratificazione insediativa\_rete tratturi
- PPTR\_area\_rispetto\_rete tratturi

