









**PROGETTO DEFINITIVO
PARCO EOLICO CELONE**

PROGETTO: CELONE
SOCIETA': SKI 05 S.r.l.

**VERIFICA PREVENTIVA
DELL'INTERESSO
ARCHEOLOGICO**
Tavola VI - Carta della Vegetazione

Consulente per l'archeologia:
SE.ARCH.
Via del Vignone, 21 - 01100 Bolsena
0545195246 fax 0545195248
0761 482113 fax 0761 482114
info@se.arch.it

Consulente I.T.C. Raffaele Farfalli
Scala 1:20000

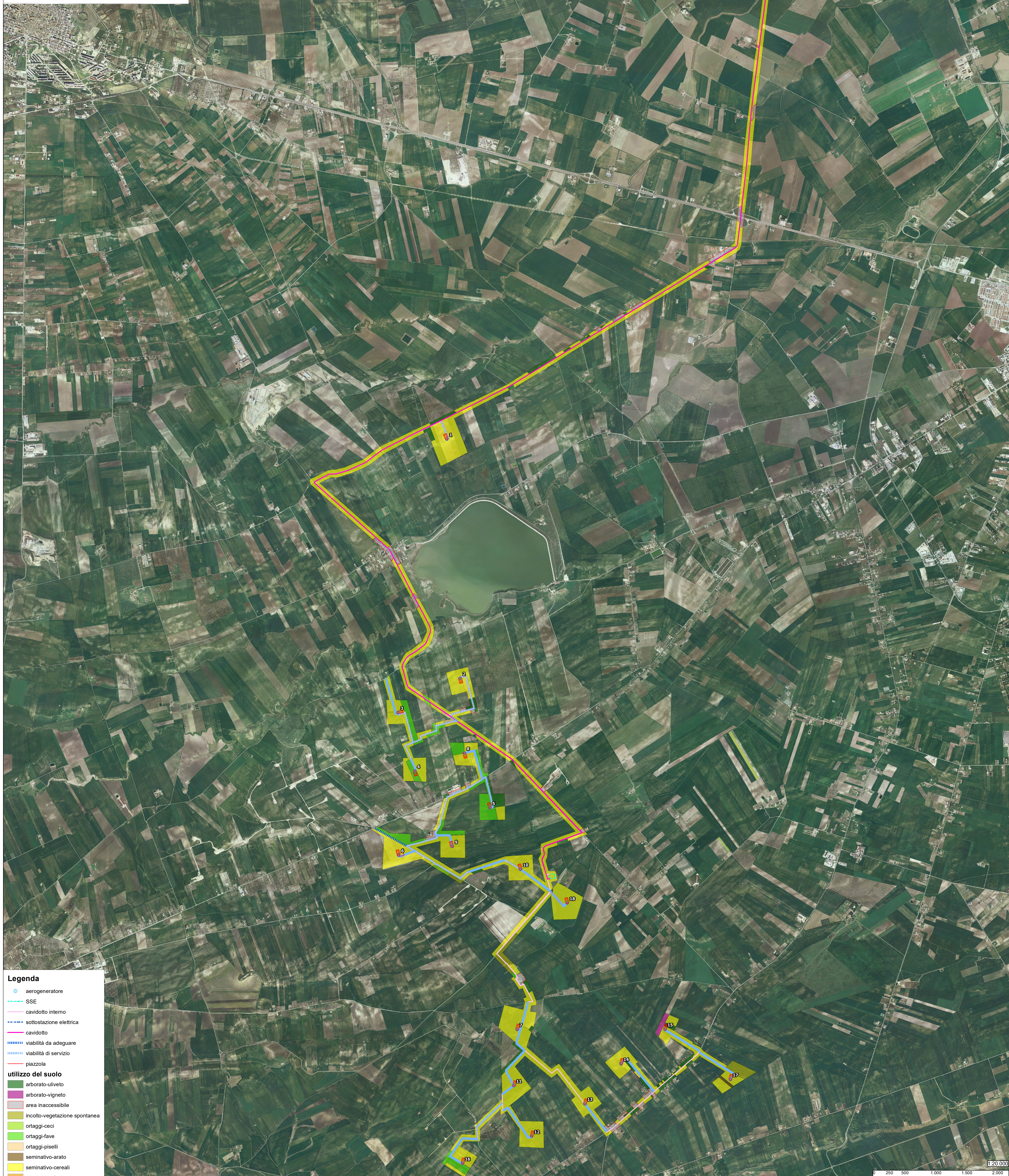
REF. DOCUMENTO: DATA: DATA COLTA:

CARATTERISTICHE GENERALI DELL'IMPIANTO
IMPIANTO EOLICO ED OPERE CONNESSE COMPOSTO DA 18
AEROGENERATORI PER UNA POTENZA COMPLESSIVA DI 111,6MW
UBICATO NEI COMUNI DI FOGGIA-LUCERA E TODI

COMMITTENTE
SKI 05 srl
Via Caradassio 9
20123 Milano (MI)
94059@unipoc.it

Il progettista:
AS3 Engineering srl
P.zza Giovanni Paolo II, 8
71017 Tavagnacco (FG)
0862/293317
as3eng@pec.it
Ing. Eugenio Di Giannino
edg@as3eng.it





Legenda

- aerogeneratore
- SSE
- cavocondotto interno
- sottostazione elettrica
- cavocondotto
- viabilità da adeguare
- viabilità di servizio
- piazzola

utilizzo del suolo

- arborato-uliveto
- arborato-vigneto
- area inaccessibile
- incolto-vegetazione spontanea
- ortaggi-ceci
- ortaggi-fave
- ortaggi-piselli
- seminativo-arato
- seminativo-cereali
- seminativo-fesato

