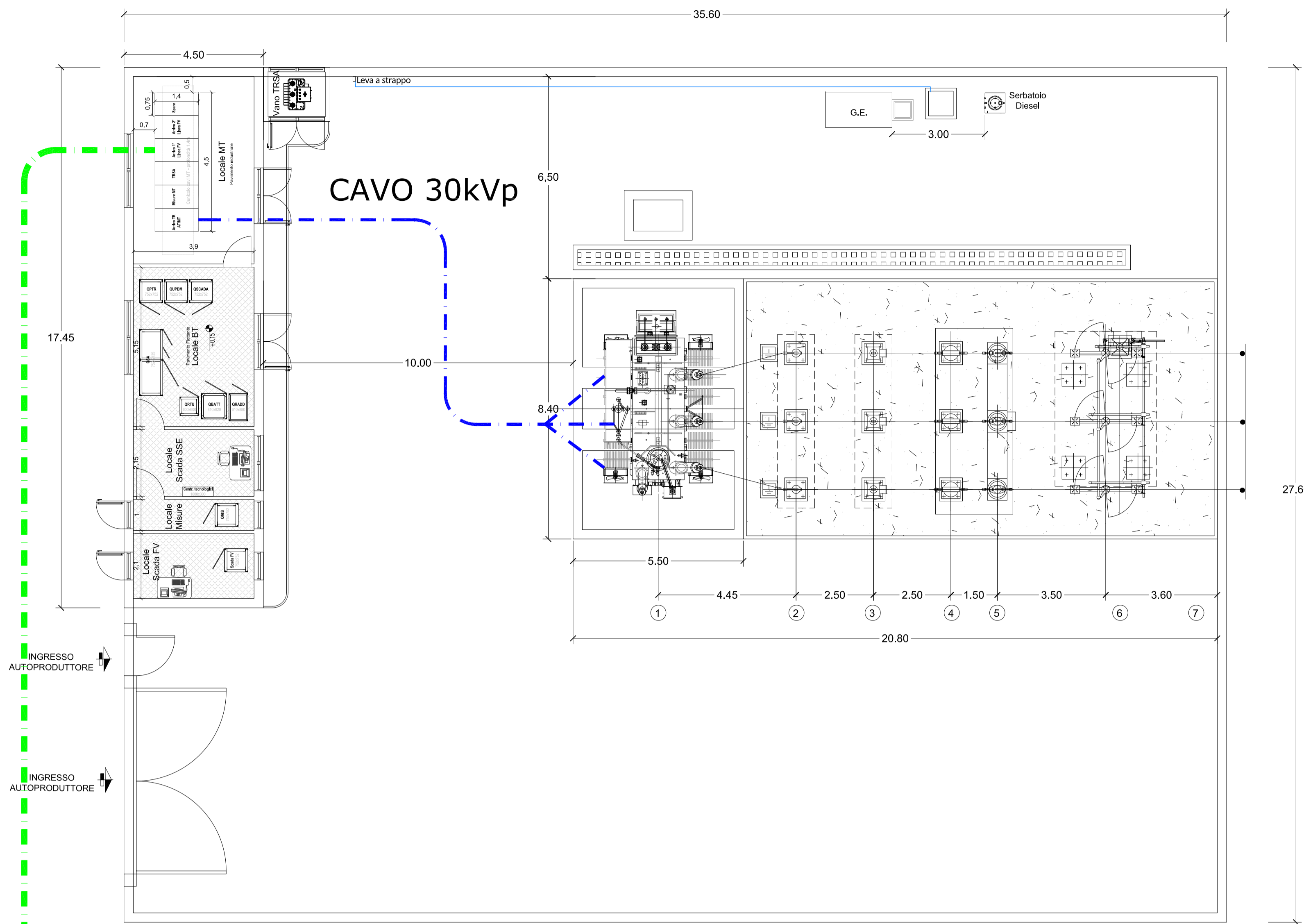


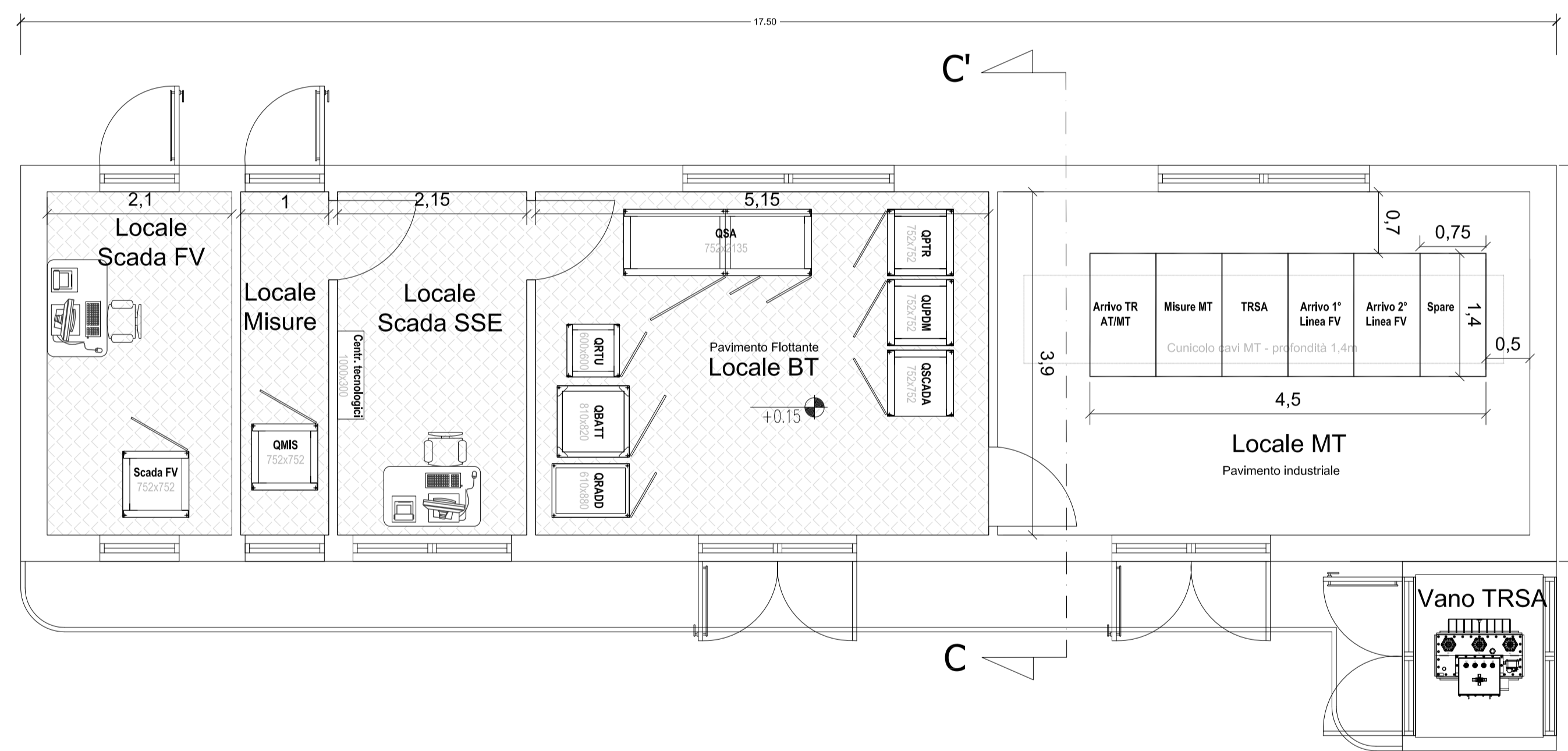
PIANTA CABINA UTENTE 30/150 kV
scala 1:100



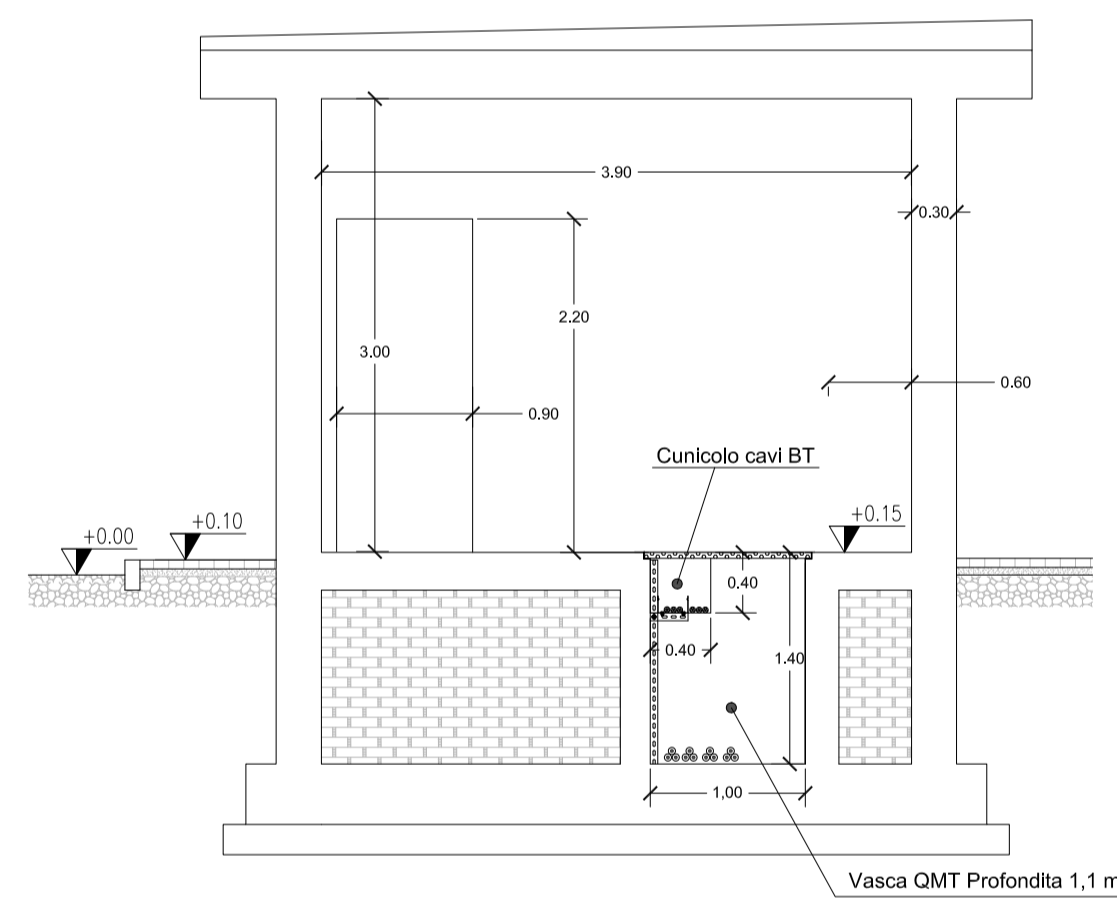
- | | |
|---|--------------------------------------|
| ① | Trasformatore AT/MT |
| ② | Scaricatori di sovratensione |
| ③ | Trasformatori di tensione TV-I |
| ④ | Trasformatori di corrente TA |
| ⑤ | Interruttore tripolare AT |
| ⑥ | Trasformatori di tensione capacitivi |
| ⑦ | Sezionatore AT con lame di terra |

CAVO 30kVp DI ARRIVO DAL IMPIANTO FV

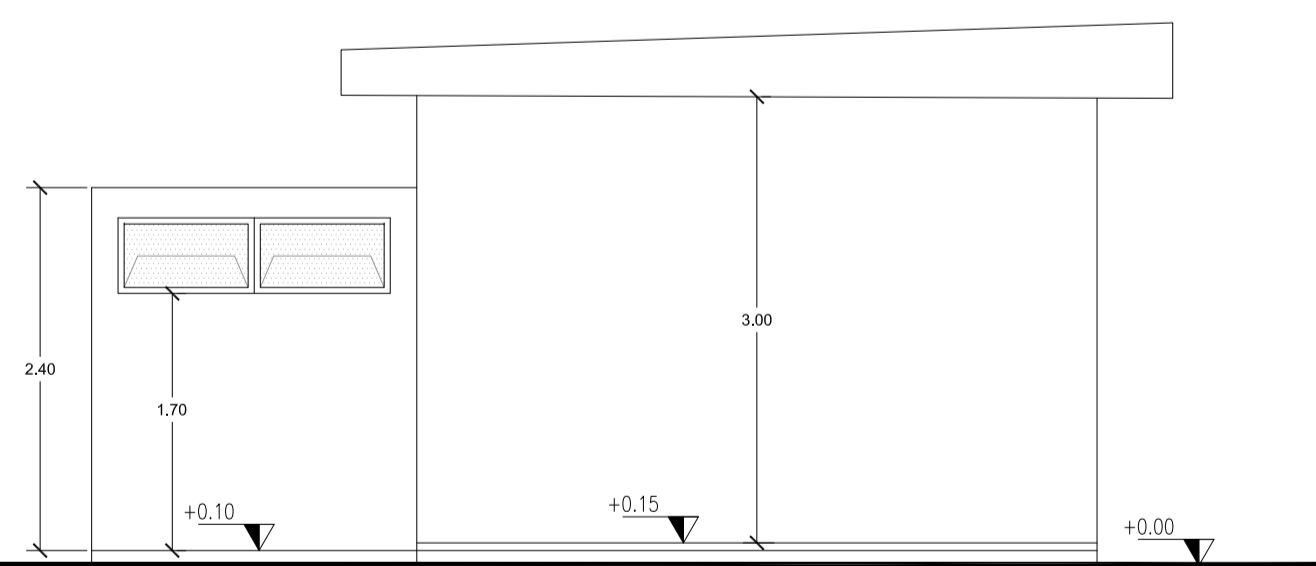
PARTICOLARE CABINA UTENTE
SCALA 1:50



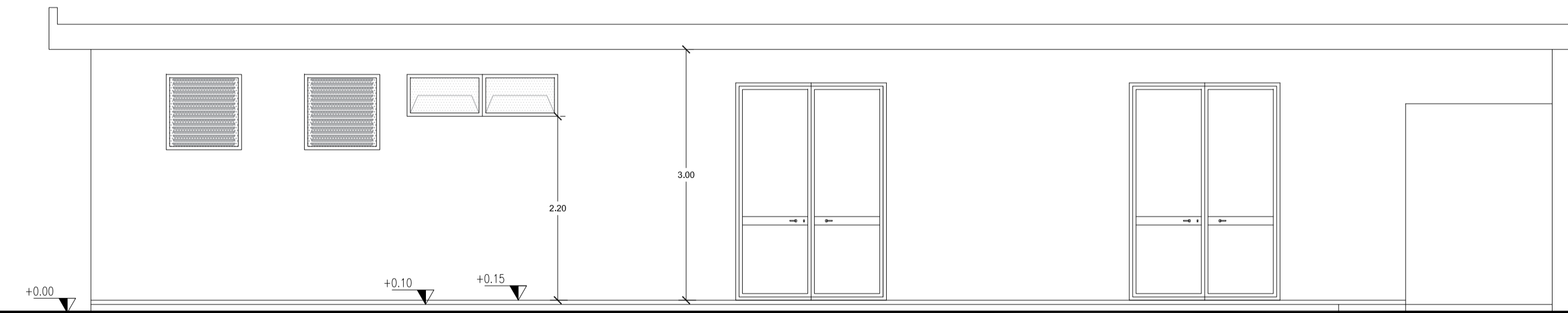
SEZIONE C-C



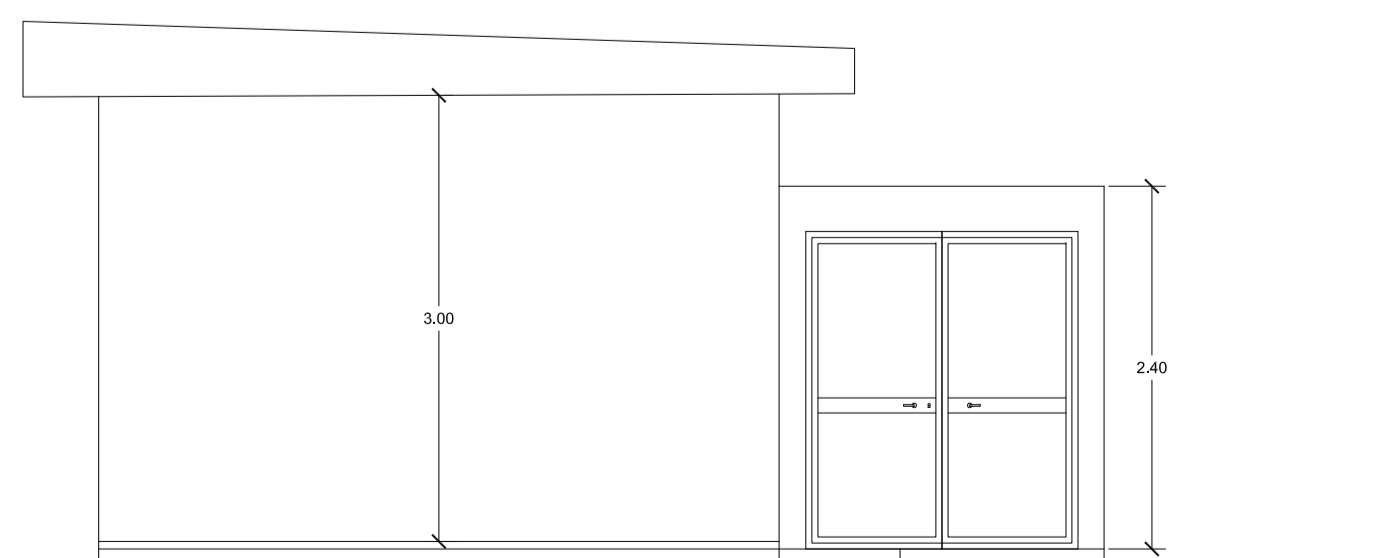
PROSPETTO LATERALE



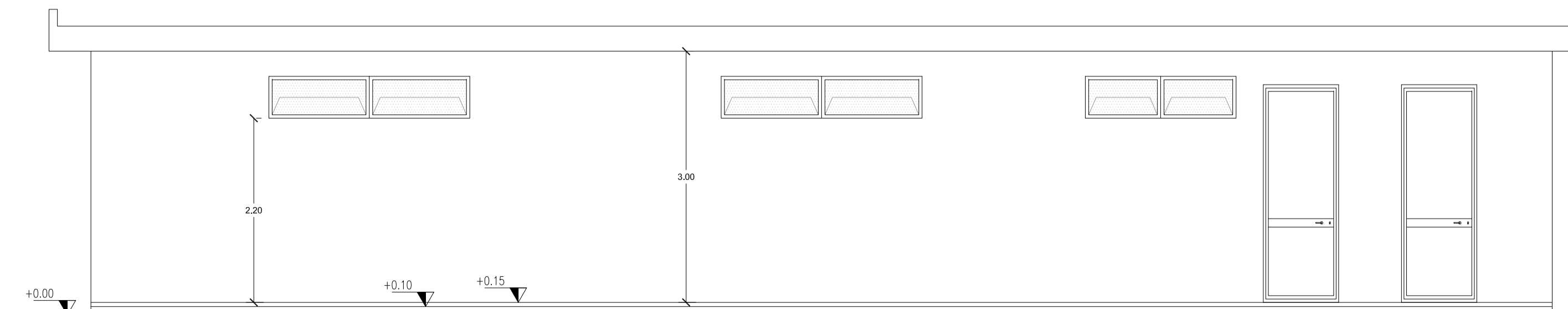
PROSPETTO ESTERNO



PROSPETTO LATERALE



PROSPETTO INTERNO



REGIONE BASILICATA



COMUNE DI MASCHITO
PROVINCIA DI POTENZA

PROGETTO DEFINITIVO

IMPIANTO FOTOVOLTAICO AD INSEGUIMENTO SOLARE DA 19,9584 MWp
DA REALIZZARSI IN C.da "ANASTASIA" NEL COMUNE DI MASCHITO

TAVOLA: A.12.b.5.3
SCALA: 1:100 1:50
DATA: novembre 2021

Opere connesso
RTN Pianta Prospetti Sezione
SSE

Committente: AMBRA SOLARE 33 - S.R.L.



Progettista impianti elettrici: Ing. Paolo Acquasanta
Collaboratori: Ing. Eustachio Santarola, Studio Tecnico Lantri Srls

Opere edili e consulenza Ambientale: Ing. Paolo Acquasanta, Arch. Cosimo Damiano Belfiore, Geom. Rocco Donato Lorusso

Consulenza Agronomica: Bioinnova srls

Archeologo: Dott. Antonio Bruscella

Geologo: Dott. Maurizio Giacomino

