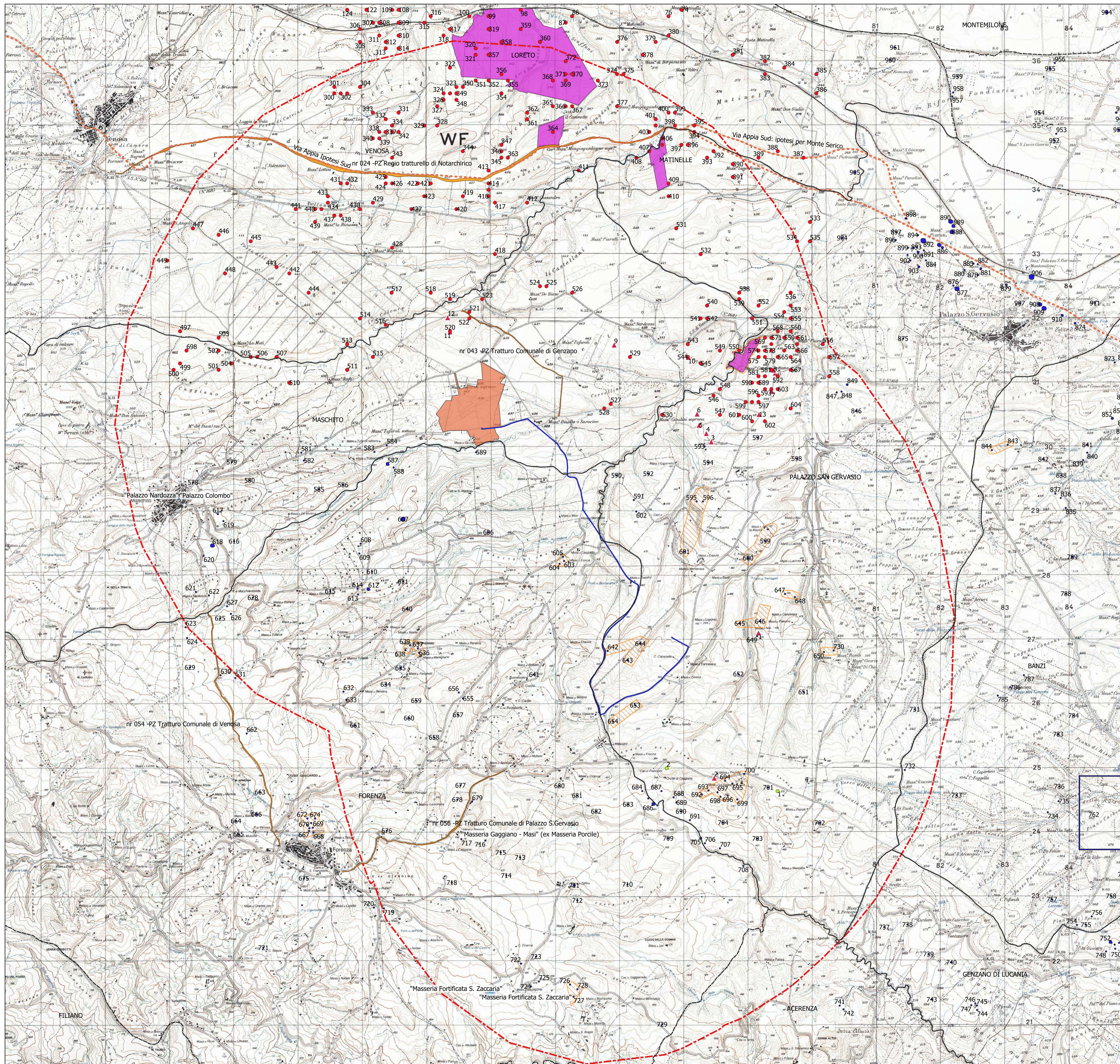


A.4.1 Carta archeologica su base IGM



- LEGENDA**
- CONFINI COMUNALI
 - Buffer 5km
 - IMP.FV**
 - Area Imp. Anastasia_76,32 ha - AS 33
 - Cavidotto interrato
 - Siti e Vincolistica**
 - SITI VENUSIA
 - AGER VENUSINUS II
 - Aree siti AGER II
 - Siti Giammatteo-De Siena
 - UT WKN
 - Via Appia_Ipotesi Sud_Marchi_2019
 - Beni_Monumentali_Art_10
 - Beni Paesaggistici Art.142, let.m, ope legis**
 - aree archeologiche tutelate per decreto
 - tratturi tutelati per decreto

REGIONE BASILICATA

COMUNE DI MASCHITO
PROVINCIA DI POTENZA

PROGETTO DEFINITIVO
IMPIANTO FOTOVOLTAICO AD INSEGUIMENTO SOLARE DA 19,9584 MWP
DA REALIZZARSI IN C.da "ANASTASIA" NEL COMUNE DI MASCHITO

TAVOLA:	A.4.1	CARTA ARCHEOLOGICA
SCALA:	1:25.000	
DATA:	novembre 2021	

Committente:	AMBRA SOLARE 33 - S.R.L.	
Progettista impianti elettrici:	Ing. Paolo Acquasanta	
Collaboratori:	Ing. Eustachio Santarsia Studio Tecnico Lantri Srls	
Opere edili e consulenza Ambientale:	Ing. Paolo Acquasanta Arch. Cosimo Damiano Belfiore Geom. Rocco Donato Lorusso	
Consulenza Agronomica:	Bioinnova srls	
Archeologo:	Dott. Antonio Bruscella	
Geologo:	Dott. Maurizio Giacomino	