

# CITTA' DI MATERA REGOLAMENTO URBANISTICO

## TERRITORIO COMUNALE

Spazio (Ambito) urbano disciplinato dal RU

### AMBITO EXTRAURBANO

Territorio extra e periurbano sottoposto alla disciplina della VEP,  
Variante relativa allo Spazio extra e periurbano

- Zona agricola
- Zona agricola periurbana
- Zona verde di margine urbano a particolare sensibilità paesistico-ambientale

### Sistema paesaggistico ambientale

Zone a Protezione Speciale - ZPS e Zone Speciali di Conservazione - ZSC

- IT 9220144 Lago di S. Giuliano e Timmari
- IT 9220135 Gravine di Matera
- Fascia di protezione delle aree ZPS/ZSC

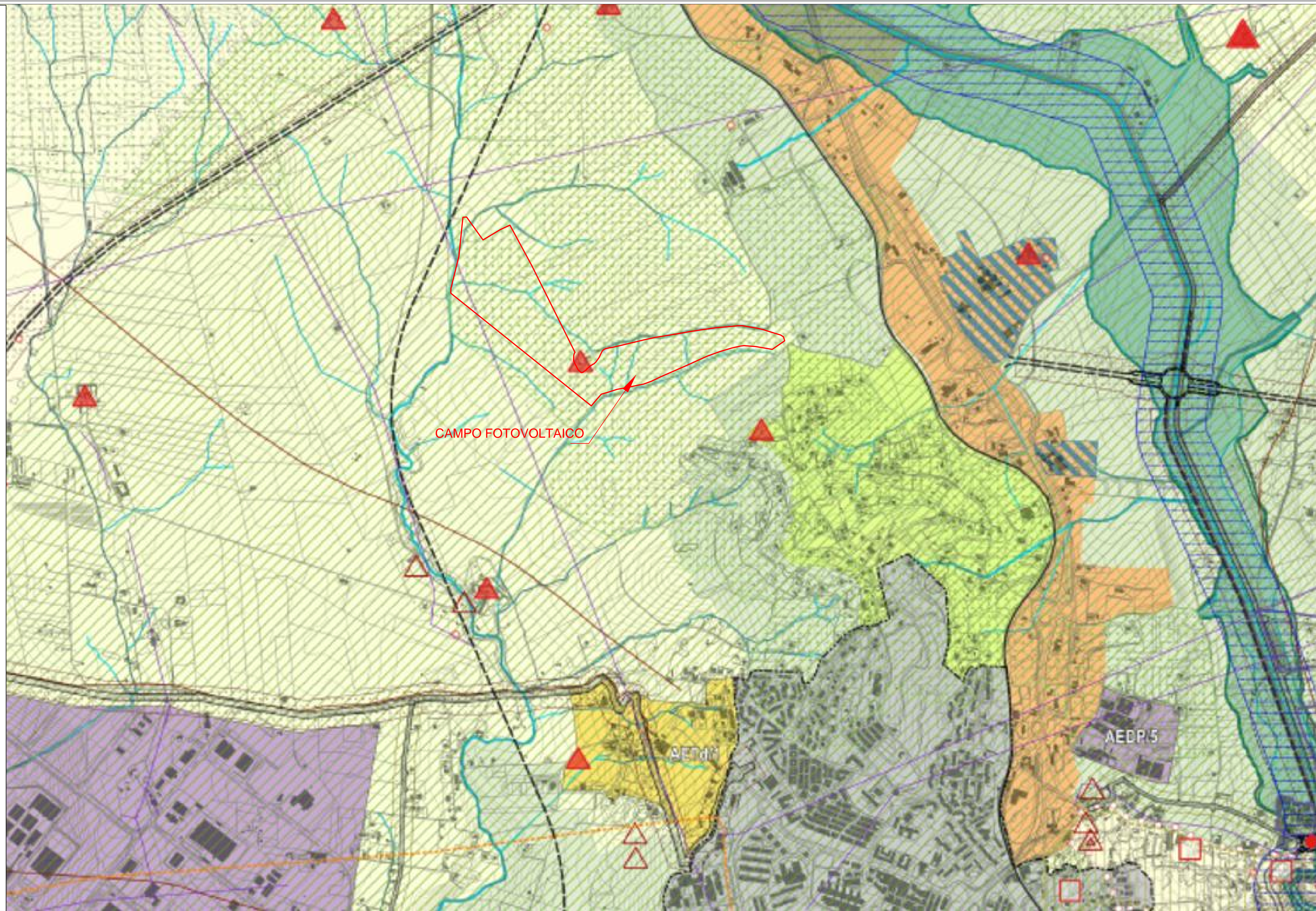
### Emergenze e reti del paesaggio

Altopiano murgico e gravine

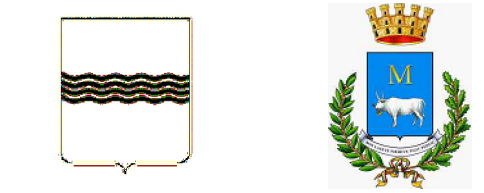
### Reticolo idrografico

- principale
- minore

- Lago di S. Giuliano
- Insegniamenti rupestri
- Edicole, colonne votive, fontane e fornaci
- Beni di interesse archeologico
- Morfologie di tipo agro-pastorale: masserie, casini e/o ville, jazzi
- Cave di tufo storiche
- Viabilità storica (tratturi) e panoramica



## REGIONE BASILICATA



## COMUNE DI MATERA PROVINCIA DI MATERA

### PROGETTO DEFINITIVO

IMPIANTO FOTOVOLTAICO AD INSEGUIMENTO SOLARE DA 19,9584 MWp  
DA REALIZZARSI IN C.da "MONTE D'ORO" NEL COMUNE DI MATERA

TAVOLA: A.12.a.2

SCALA: 1:10.000

DATA: novembre 2021

### STRALCIO DELLO STRUMENTO URBANISTICO GENERALE

Committente: AMBRA SOLARE 26 - S.R.L.



Progettista impianti elettrici: Ing. Paolo Acquasanta  
Collaboratori: Ing. Eustachio Santarsia  
Studio Tecnico Lantri Srls

Opere edili e consulenza Ambientale: Ing. Paolo Acquasanta  
Arch. Cosimo Damiano Belfiore  
Geom. Rocco Donato Lorusso

Consulenza Agronomica: Bioinnova srls

Archeologo: Dott. Antonio Bruscella

Geologo: Dott. Maurizio Giacomino

