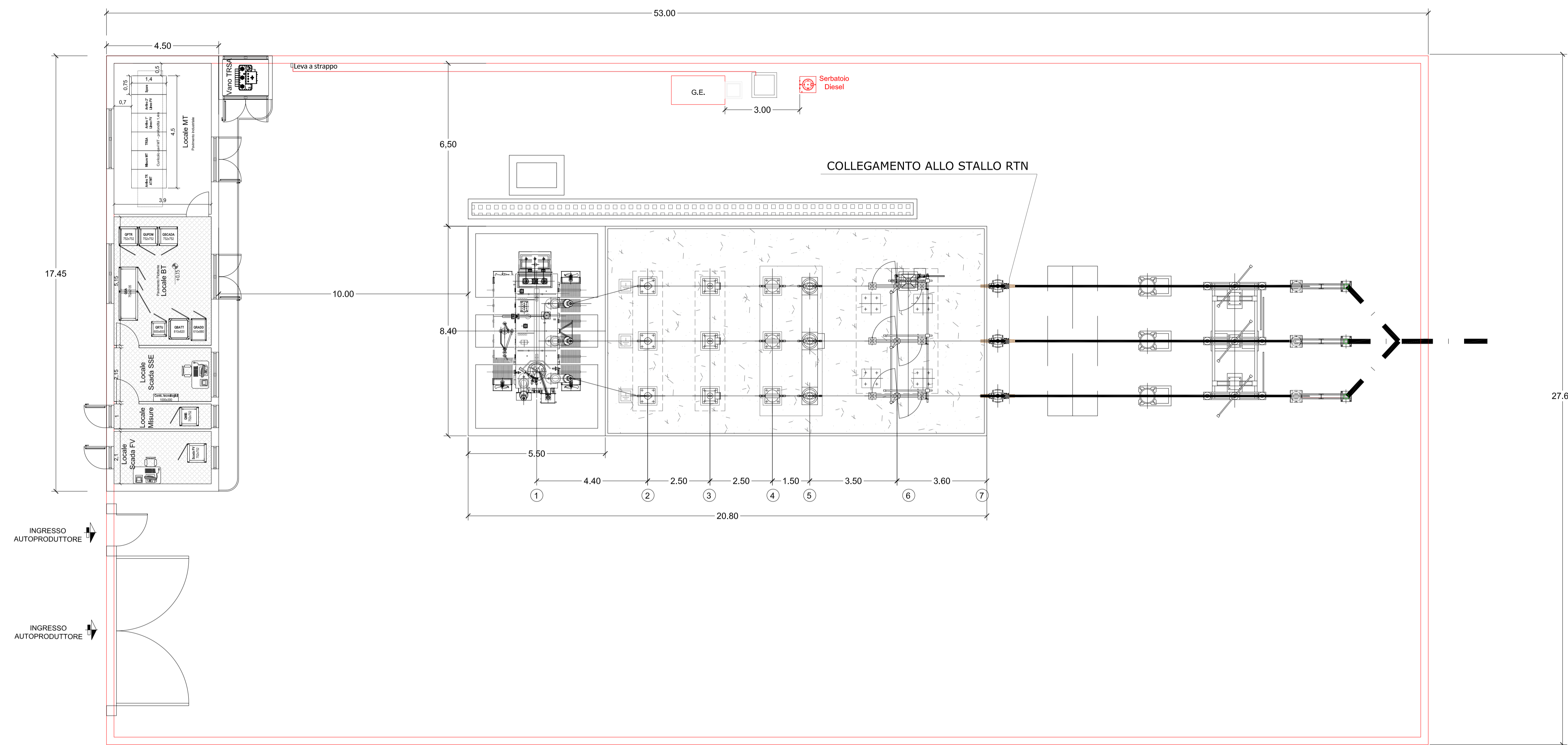
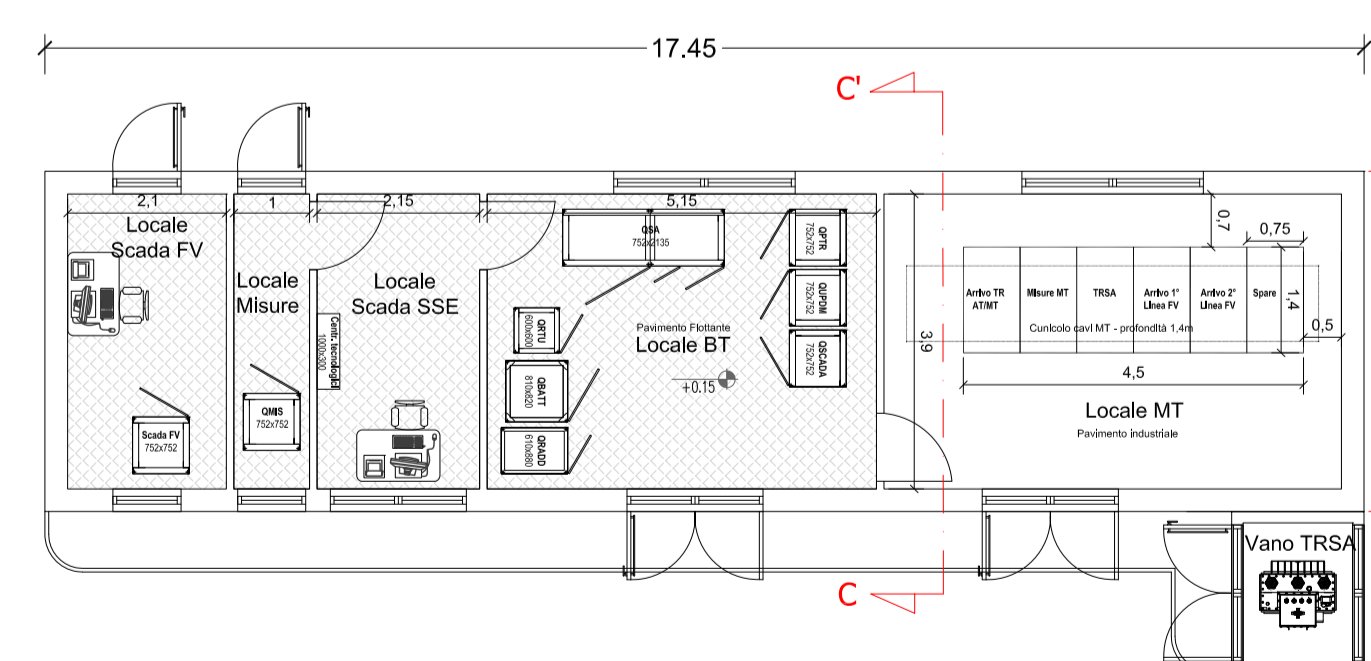


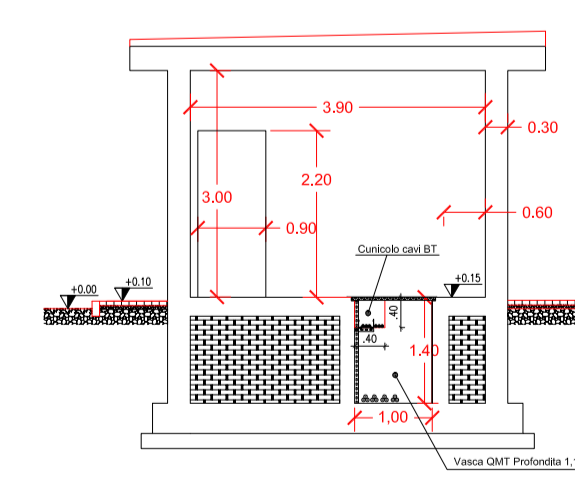
PARTICOLARE AREA CABINA UTENTE
LINEE TRATTO MT
SCALA 1:100



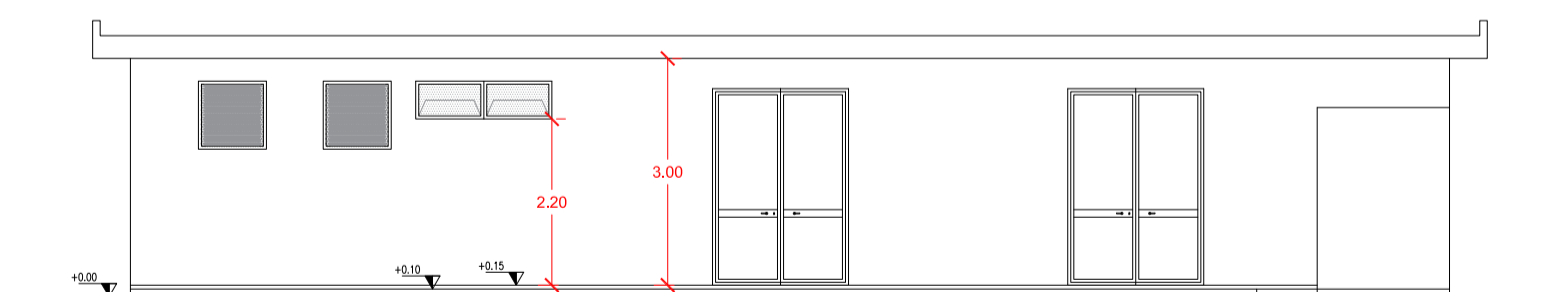
PARTICOLARE CABINA UTENTE
SCALA 1:100



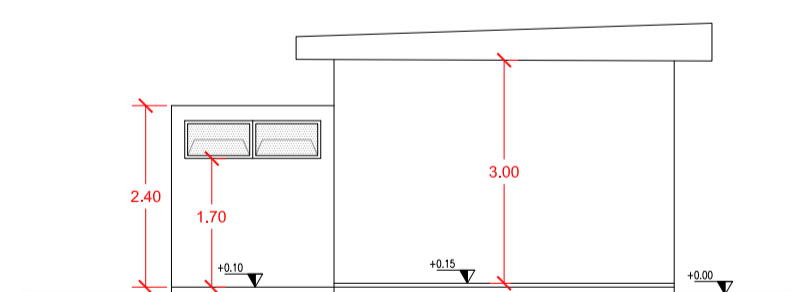
SEZIONE C-C



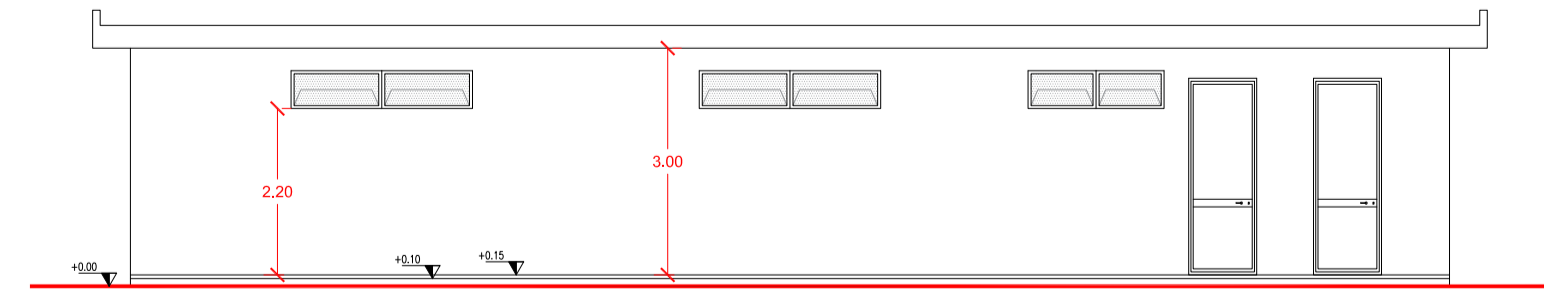
PROSPETTO ESTERNO



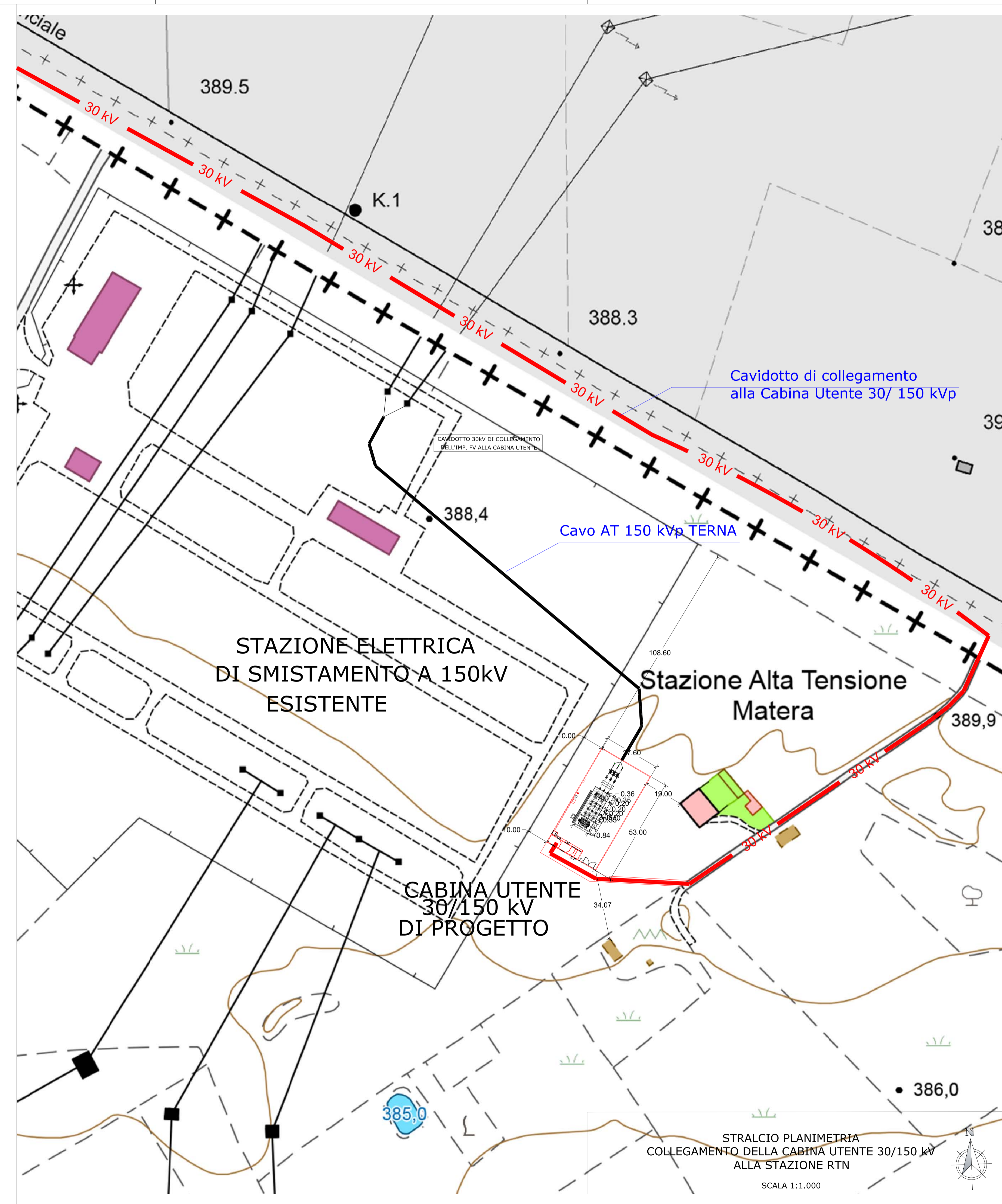
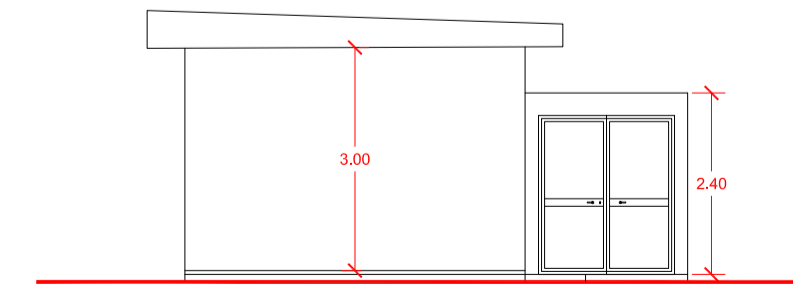
PROSPETTO LATERALE



PROSPETTO INTERNO



PROSPETTO LATERALE



REGIONE BASILICATA



COMUNE DI MATERA
PROVINCIA DI MATERA

PROGETTO DEFINITIVO
IMPIANTO FOTOVOLTAICO AD INSEGUIMENTO SOLARE DA 19,9584 MWp
DA REALIZZARSI IN C.da "MONTE D'ORO" NEL COMUNE DI MATERA

TAVOLA: A.12.b.10.a
SCALA: 1:1.000
DATA: novembre 2021
Disegni Architettonici cabina utente
30kv-150kv, prospetti, pianta,
sezioni, particolari

Committente: AMBRA SOLARE 26 - S.R.L. **PowerTis**
Soltec

Progettista impianti elettrici: Ing. Paolo Acquasanta
Collaboratori: Ing. Eustachio Santarsia
Studio Tecnico Lanzi Srls

Opere edili e consulenza Ambientale: Ing. Paolo Acquasanta
Arch. Cosimo Damiano Belfiore
Geom. Rocco Donato Lorusso

Consulenza Agronomica: Bioinnova srls

Archeologo: Dott. Antonio Bruscella

Geologo: Dott. Maurizio Giacomino

