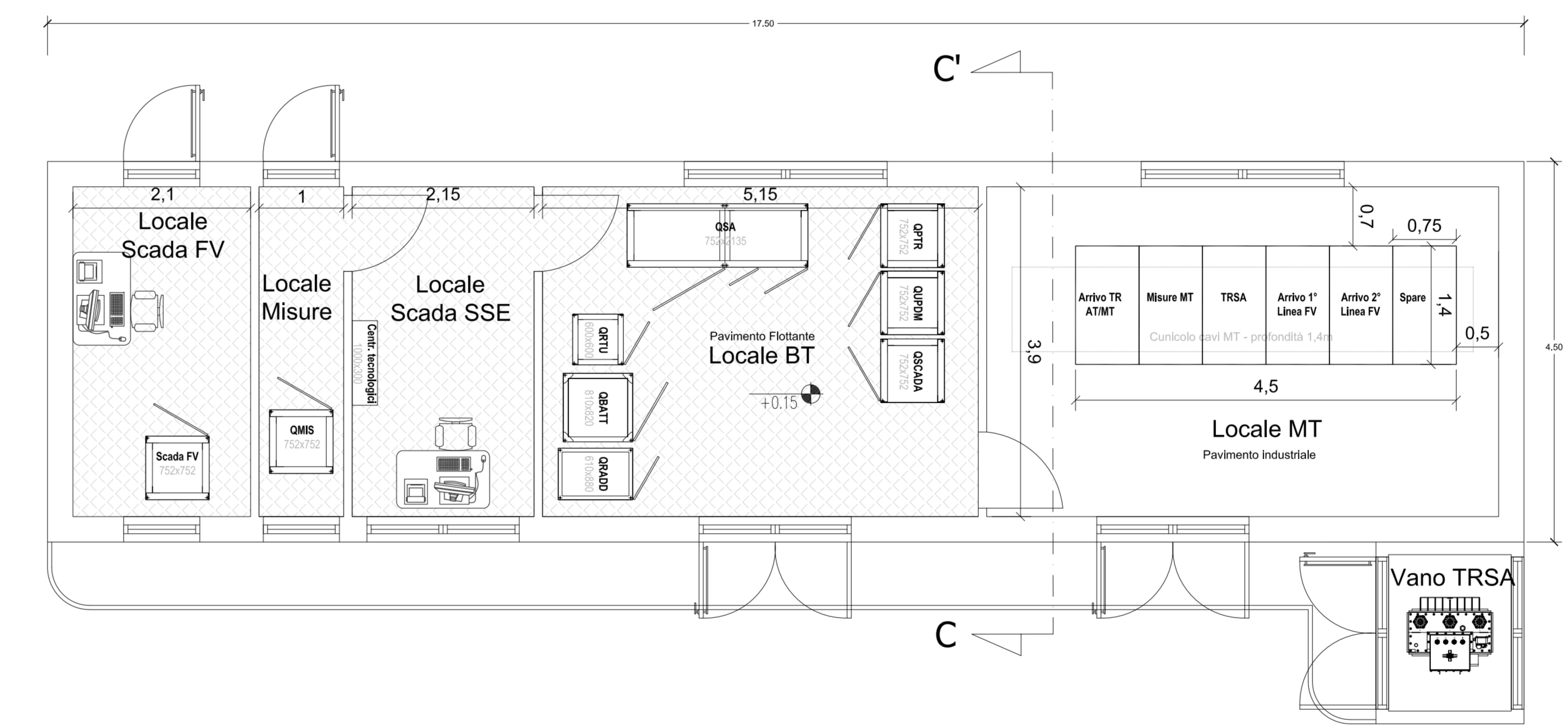


PARTICOLARE CABINA UTENTE SSE  
LAY-OUT  
SCALA 1:100

CAVO 30kVp DI ARRIVO DAL IMPIANTO FV

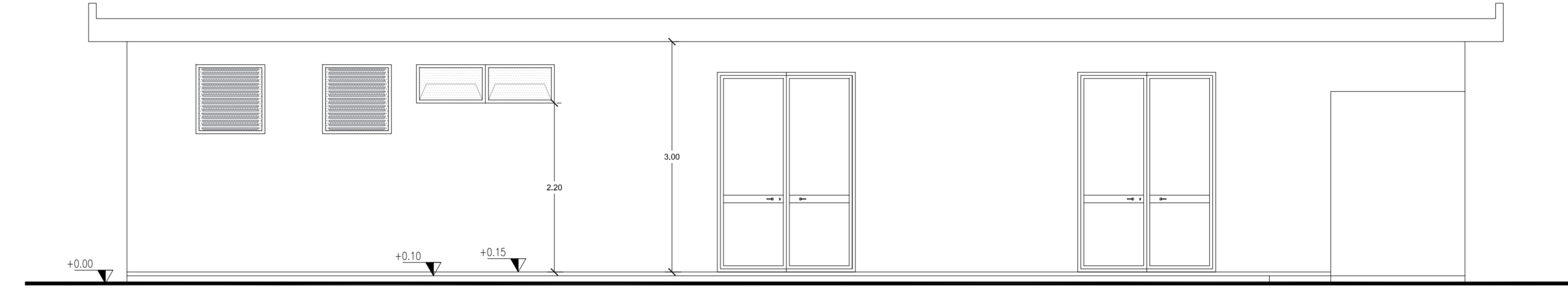
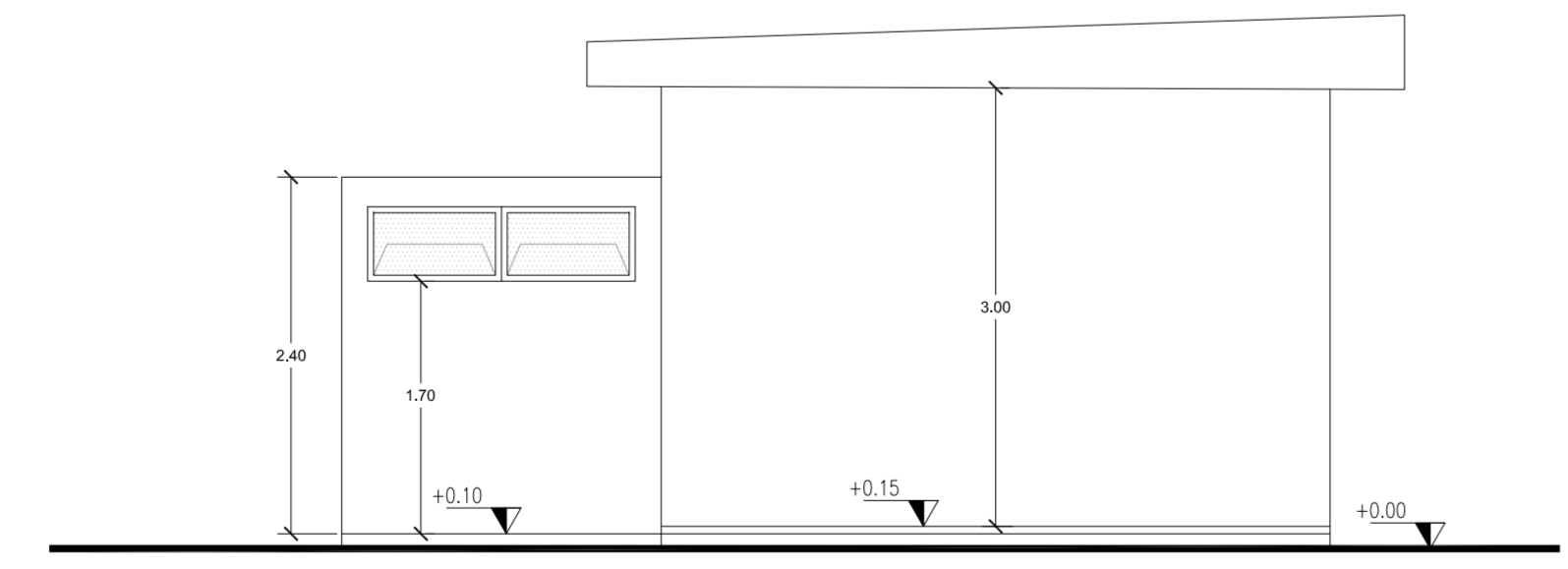
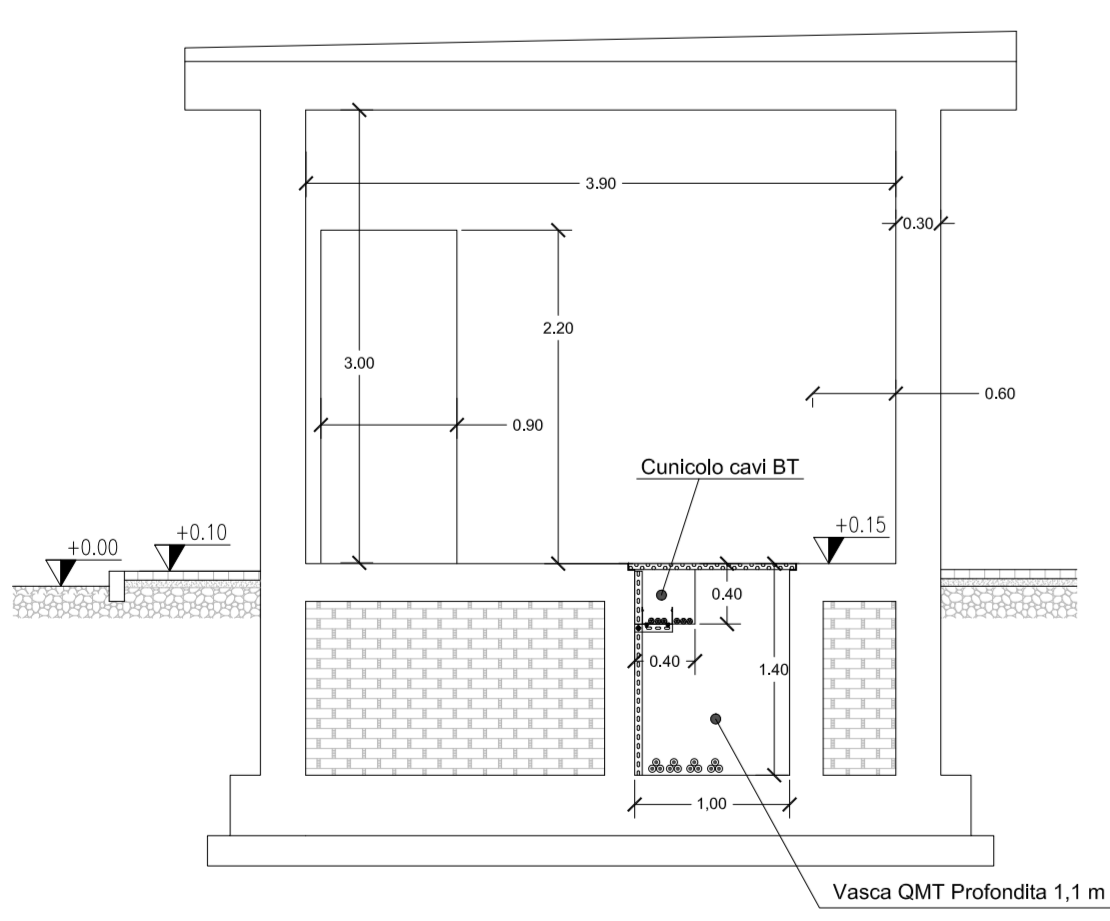
PARTICOLARE CABINA UTENTE  
SCALA 1:50



PROSPETTO LATERALE

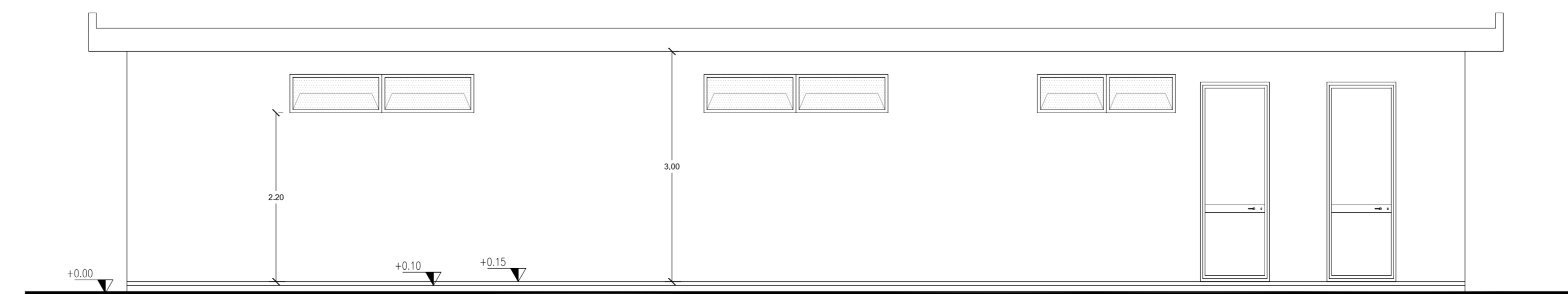
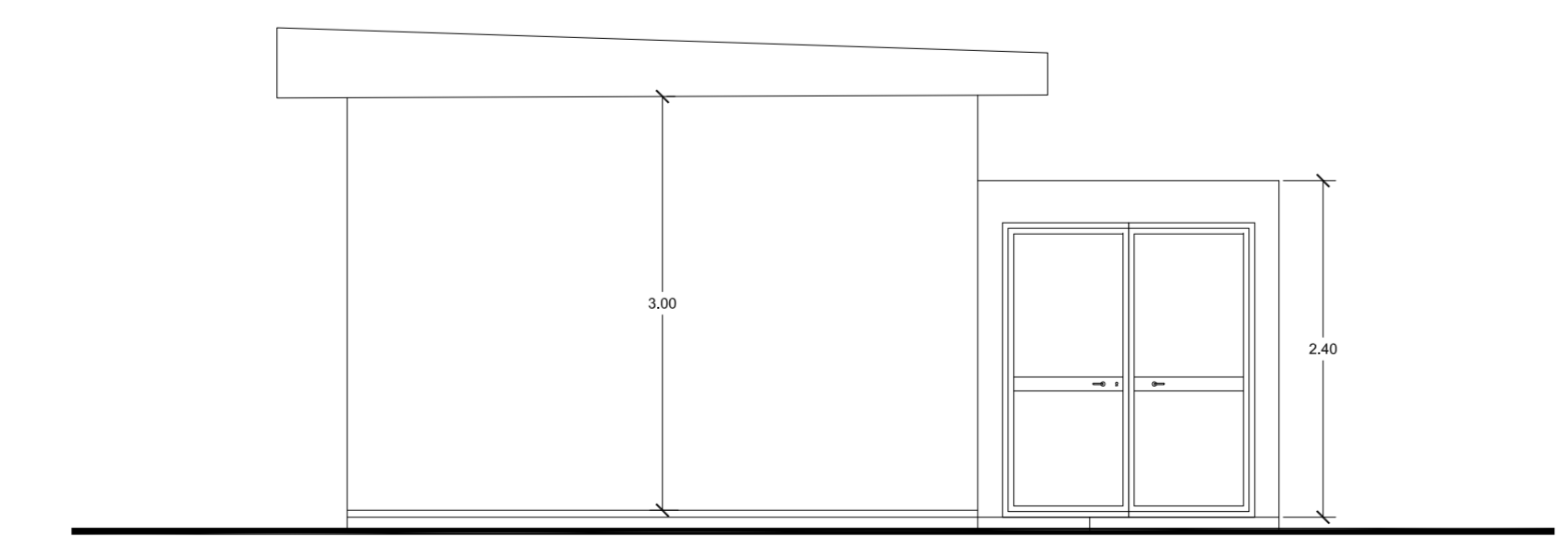
PROSPETTO ESTERNO

SEZIONE C-C



PROSPETTO LATERALE

PROSPETTO INTERNO



REGIONE BASILICATA



COMUNE DI MATERA  
PROVINCIA DI MATERA

PROGETTO DEFINITIVO  
IMPIANTO FOTOVOLTAICO AD INSEGUIMENTO SOLARE DA 19,9584 MWp  
DA REALIZZARSI IN C.da "MONTE D'ORO" NEL COMUNE DI MATERA

TAVOLA: A.12.b.5.3  
SCALA: 1:1.000 1:50  
DATA: novembre 2021

Opere connesso  
RTN Pianta Prospetti Sezione  
SSE

|                                      |  |                           |
|--------------------------------------|--|---------------------------|
| Committente:                         | AMBRA SOLARE 26 - S.R.L.   | <b>Powertis</b><br>Soltec |
| Progettista impianti elettrici:      | Ing. Paolo Acquasanta  |                           |
| Collaboratori:                       | Ing. Eustachio Santarsia<br>Studio Tecnico Lenti S&S                                 |                           |
| Opere edili e consulenza Ambientale: | Ing. Paolo Acquasanta<br>Arch. Cosimo Damiano Belfiore<br>Geom. Rocco Donato Lorusso |                           |
| Consulenza Agronomica:               | Bioinnova srls   |                           |
| Archeologo:                          | Dott. Antonio Bruscella  |                           |
| Geologo:                             | Dott. Maurizio Giacomino   |                           |

