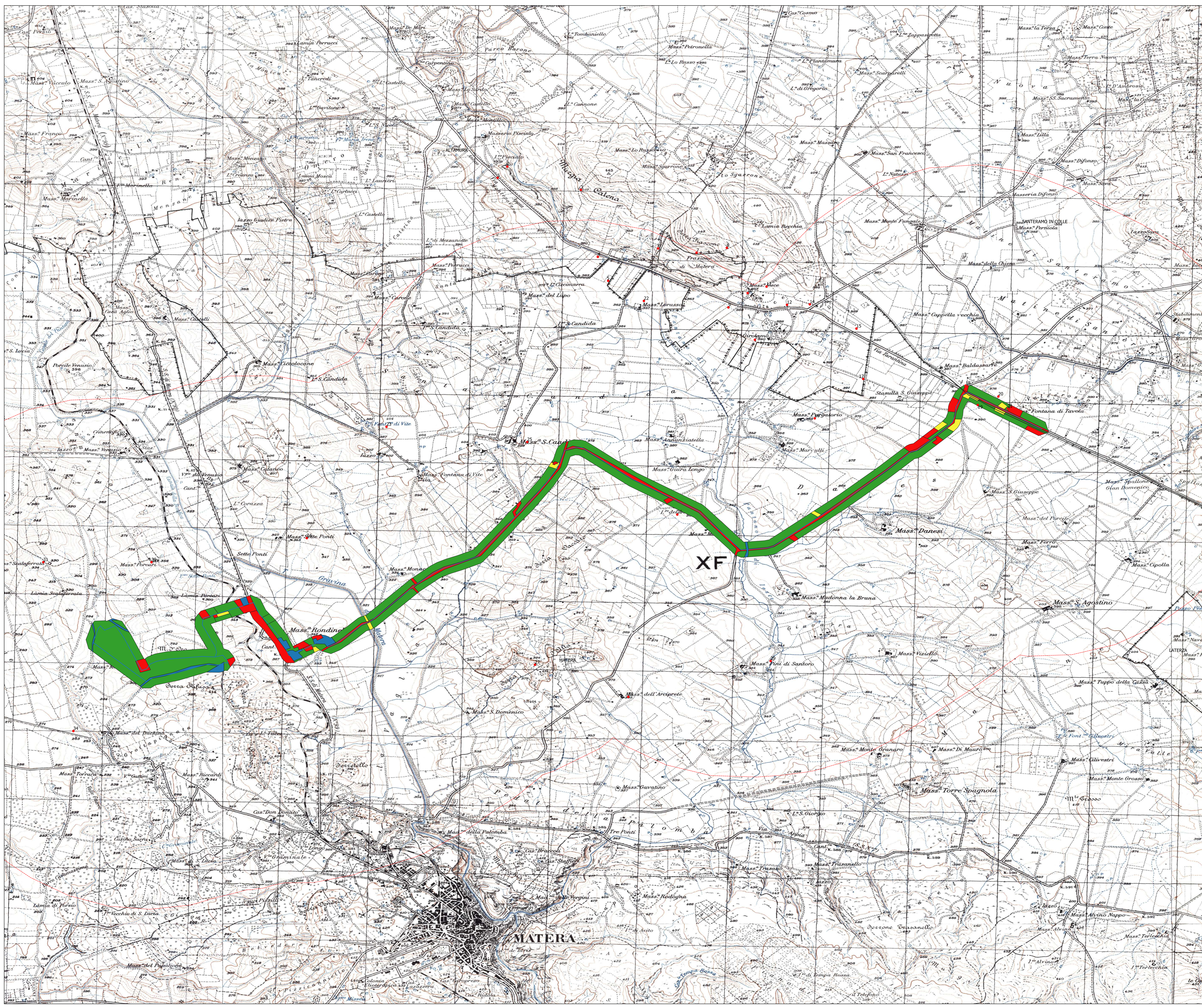


# A.4.1 CARTA DELL'UTILIZZO DEL SUOLO



- Campo Fotovoltaico Matera- Monte d'Oro
  - Percorso cavidotto Montedoro
  - Siti noti da bibliografia e archivio
  - Area d'indagine
- Limiti comunali
- Utilizzo del suolo
- colture arboree
  - inaccessibile/edificato
  - incolto/macchia
  - seminativo/arato

**REGIONE BASILICATA**



**COMUNE DI MATERA**  
PROVINCIA DI MATERA

---

**PROGETTO DEFINITIVO**  
IMPIANTO FOTOVOLTAICO AD INSEGUIMENTO SOLARE DA 19,9584 MWp  
DA REALIZZARSI IN C.da "MONTE D'ORO" NEL COMUNE DI MATERA

---

TAVOLA:	A.4.1	<b>A.4.1 CARTA DELL'UTILIZZO DEL SUOLO</b>
SCALA:	1:10000	
DATA:	novembre 2021	

---

Committente:	AMBRA SOLARE 26 - S.R.L.	
Progettista impianti elettrici:	Ing. Paolo Acquasanta	
Co-progettista:	Ing. Federico Saraceni Studio Tecnico Lattini Srls	
Opere edili e consulenza Ambientale:	Ing. Paolo Acquasanta Arch. Cosimo Damiano Belfiore Geom. Rocco Donato Lorusso	
Consulenza Agronomica:	Bioinnova srls	
Archeologo:	Dott. Antonio Bruscella	
Geologo:	Dott. Maurizio Giacomino	