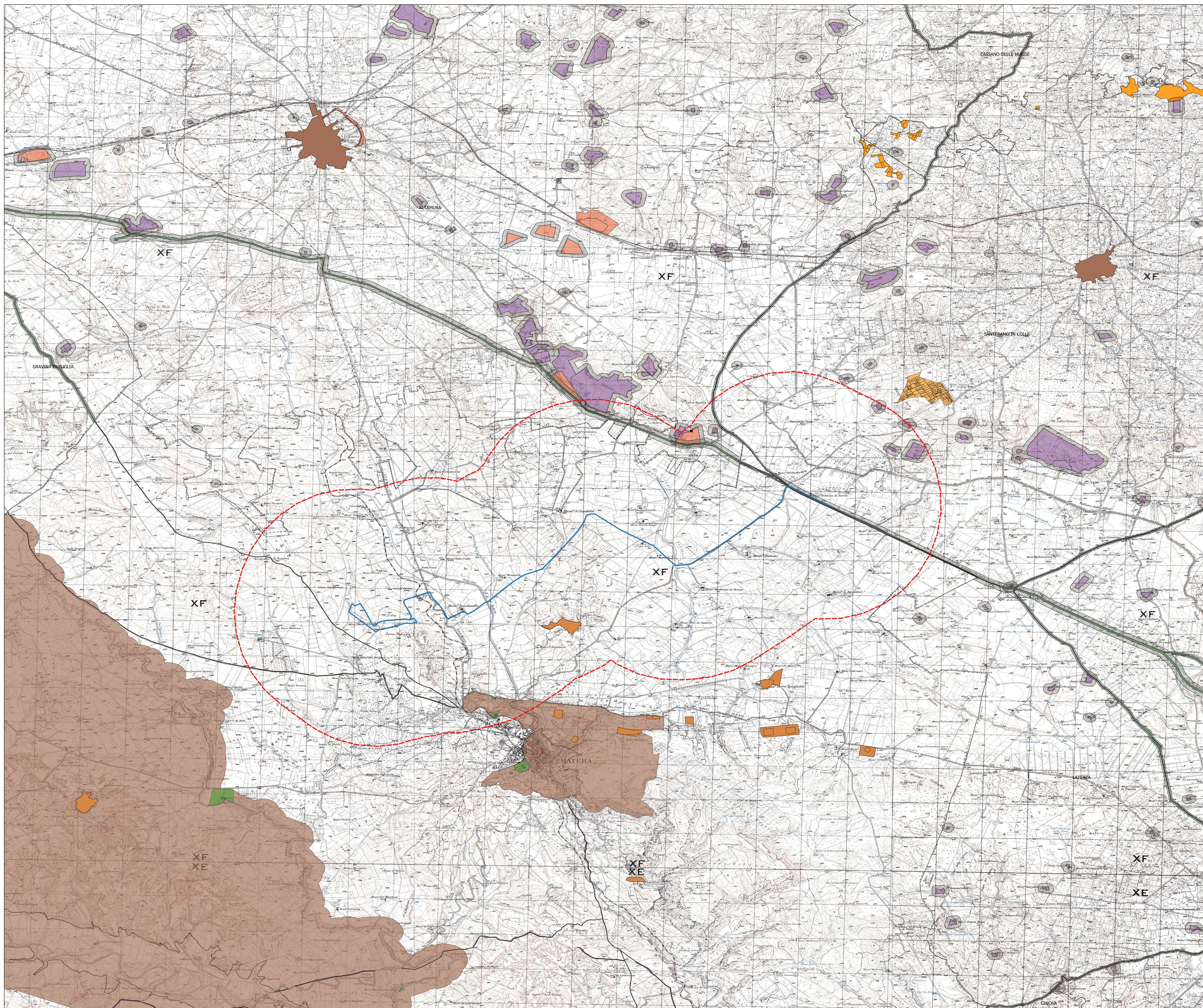


## A.4.3 CARTA DEI VINCOLI ARCHEOLOGICI, MONUMENTALI E PAESAGGISTICI



- Percorso cavidotto Montedoro
  - Campo fotovoltaico Matera-Monte d'oro
  - ⊞ Area d'indagine
  - Limiti comunali
- Vincoli Puglia**
- UCP\_paesaggi rurali
  - UCP\_citta consolidata
  - UCP\_area\_rispetto\_zone interesse archeologico
  - UCP\_ree\_a\_rischio\_archeologico
  - UCP\_area\_rispetto\_siti storico culturali
  - UCP\_area\_rispetto\_rete tratturi
  - BP\_142\_M
  - BP\_142\_H\_VALIDATE
  - UCP\_stratificazione insediativa\_siti storico culturali
  - UCP\_stratificazione insediativa\_rete tratturi
- Vincoli Basilicata**
- beni\_monumentali\_art\_10
  - beni\_interesse\_archeologico\_art\_10
  - Beni-Paesaggistici-art-142-let-m-ope-legis
  - tratturi
  - Beni\_Paesaggistici\_art\_136
  - Beni-Paesaggistici-art-142-let-m-ope-legis

### REGIONE BASILICATA



### COMUNE DI MATERA PROVINCIA DI MATERA

PROGETTO DEFINITIVO  
IMPIANTO FOTOVOLTAICO AD INSEGUIMENTO SOLARE DA 19,9584 MWp  
DA REALIZZARSI IN C.da "MONTE D'ORO" NEL COMUNE DI MATERA

TAVOLA: A-4  
SCALA: 1:20000  
DATA: novembre 2021

A-4.3 CARTA DEI VINCOLI ARCHEOLOGICI,  
MONUMENTALI E PAESAGGISTICI

Committente: AMBRA SOLARE 26 - S.R.L.

Progettista impianti elettrici: Ing. Paolo Acquasanta  
Collaboratori: Ing. Radoslaw Szumanski, Studio Tecnico Lanzi Srls

Opere edili e consulenza Ambientale: Ing. Paolo Acquasanta, Arch. Cosimo Damiano Belfiore, Geom. Rocco Donato Lorusso

Consulenza Agronomica: Bioinnova srls

Archeologo: Dott. Antonio Bruscella

Geologo: Dott. Maurizio Giacomino