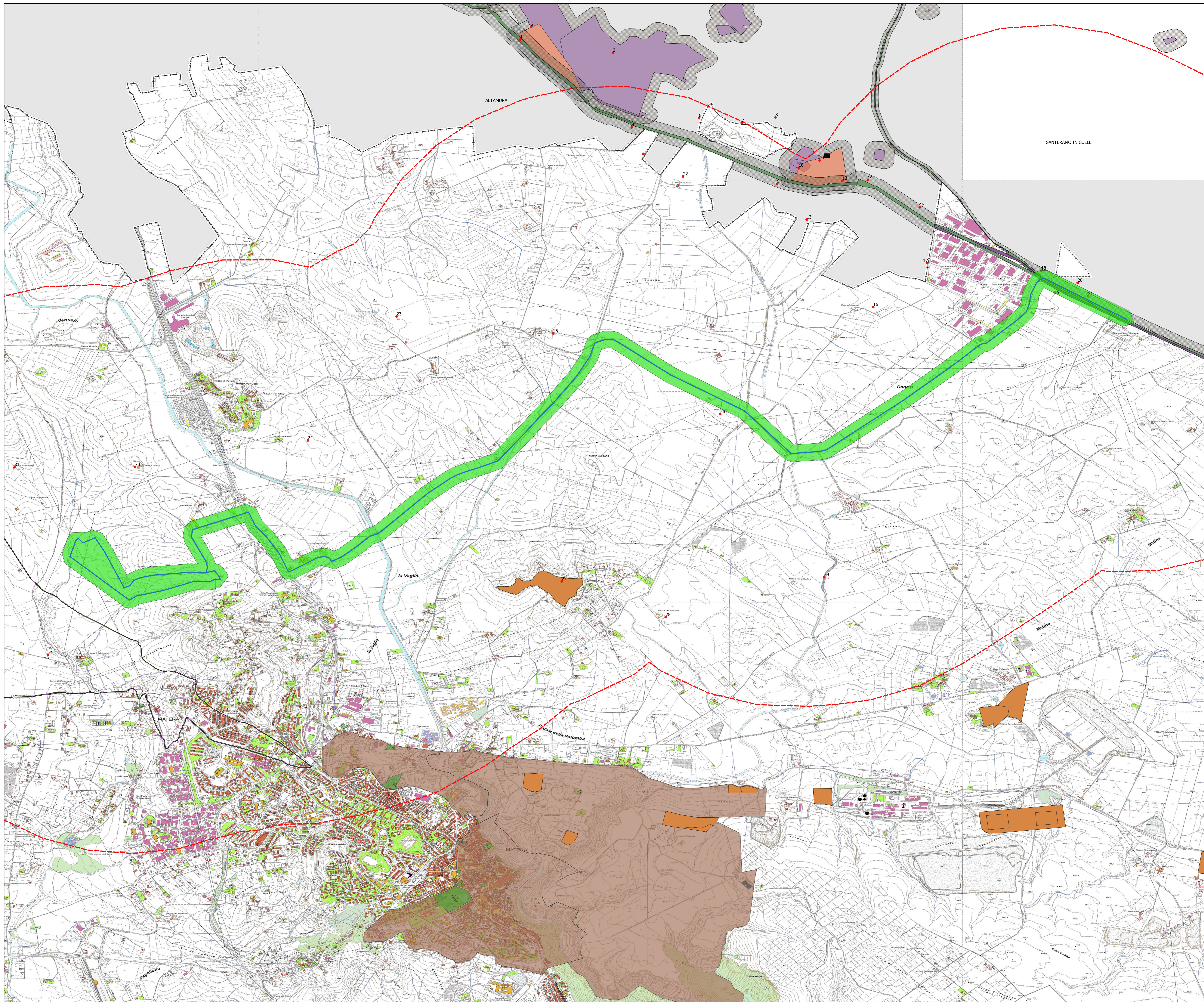


A.4.6 CARTA DEL RISCHIO E DEL POTENZIALE ARCHEOLOGICO



- Percorso cavidotto Montedoro
- Campo fotovoltaico Matera-Monte d'oro
- Siti noti da bibliografia e archivio
- ▭ Area d'indagine
- ▭ Limiti comunali
- Vincoli Puglia**
- ▭ UCP_paesaggi rurali
- ▭ UCP_citta consolidata
- ▭ UCP_area_rispetto_zone interesse archeologico
- ▭ UCP_ree_a_rischio_archeologico
- ▭ UCP_area_rispetto_siti storico culturali
- ▭ UCP_area_rispetto_rete tratturi
- ▭ BP_142_M
- ▭ BP_142_H_VALIDATE
- ▭ UCP_stratificazione insediativa_siti storico culturali
- ▭ UCP_stratificazione insediativa_rete tratturi
- Vincoli Basilicata**
- ▭ beni_monumentali_art_10
- ▭ beni_interesse_archeologico_art_10
- ▭ Beni-Paesaggistici-art-142-let-m-ope-legis
- ▭ tratturi
- ▭ Beni_Paesaggistici_art_136
- ▭ Beni-Paesaggistici-art-142-let-m-ope-legis
- Rischio**
- ▭ basso

REGIONE BASILICATA



COMUNE DI MATERA PROVINCIA DI MATERA

PROGETTO DEFINITIVO
IMPIANTO FOTOVOLTAICO AD INSEGUIMENTO SOLARE DA 19,9584 MWp
DA REALIZZARSI IN C.da "MONTE D'ORO" NEL COMUNE DI MATERA

TAVOLA:	A.4.6	A.4.6 CARTA DEL RISCHIO E DEL POTENZIALE ARCHEOLOGICO
SCALA:	1:10000	
DATA:	novembre 2021	

Committente:	AMBRA SOLARE 26 - S.R.L.	
Progettista impianti elettrici:	Ing. Paolo Acquasanta	
Cooperatore:	Ing. Rutilio Samarese Studio Tecnico Laenti Srls	
Opere edili e consulenza Ambientale:	Ing. Paolo Acquasanta Arch. Cosimo Damiano Belfiore Geom. Rocco Donato Lorusso	
Consulenza Agronomica:	Bioinnova srls	
Archeologo:	Dott. Antonio Bruscella	
Geologo:	Dott. Maurizio Giacomino	